

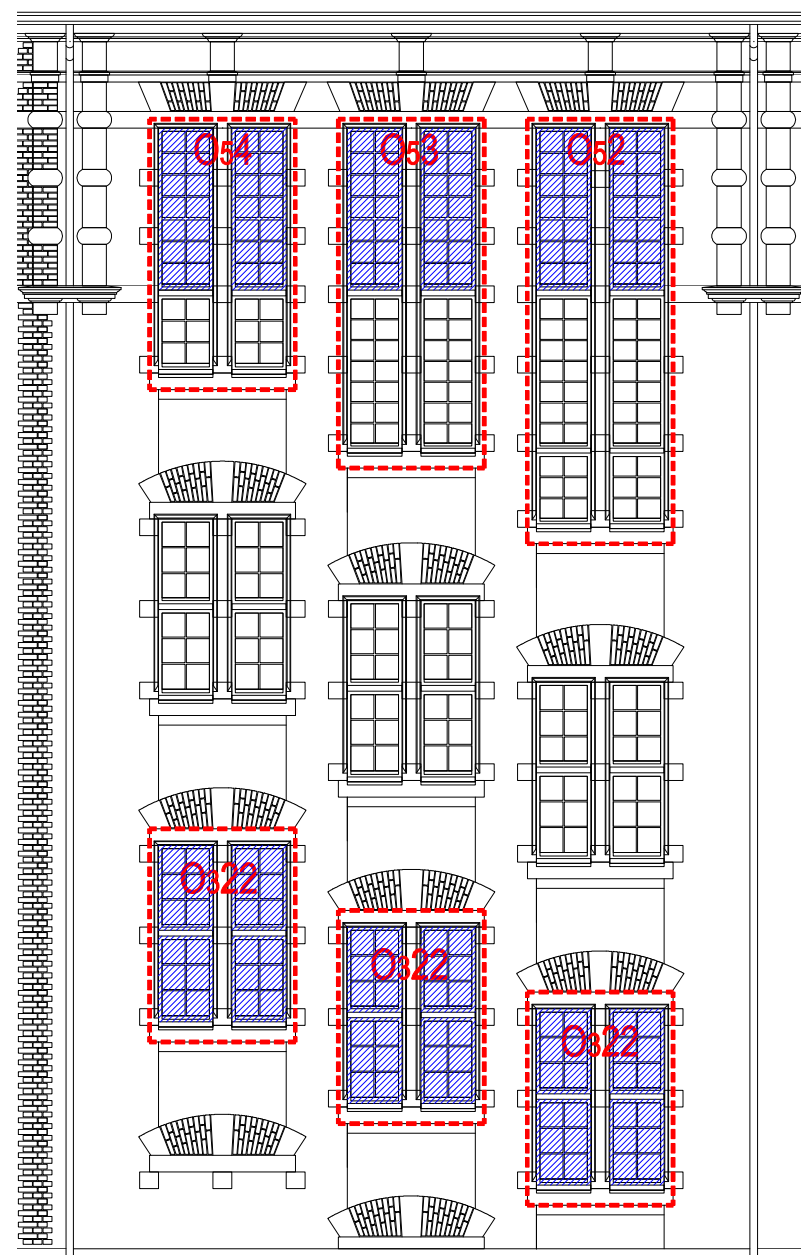


UWAGA:

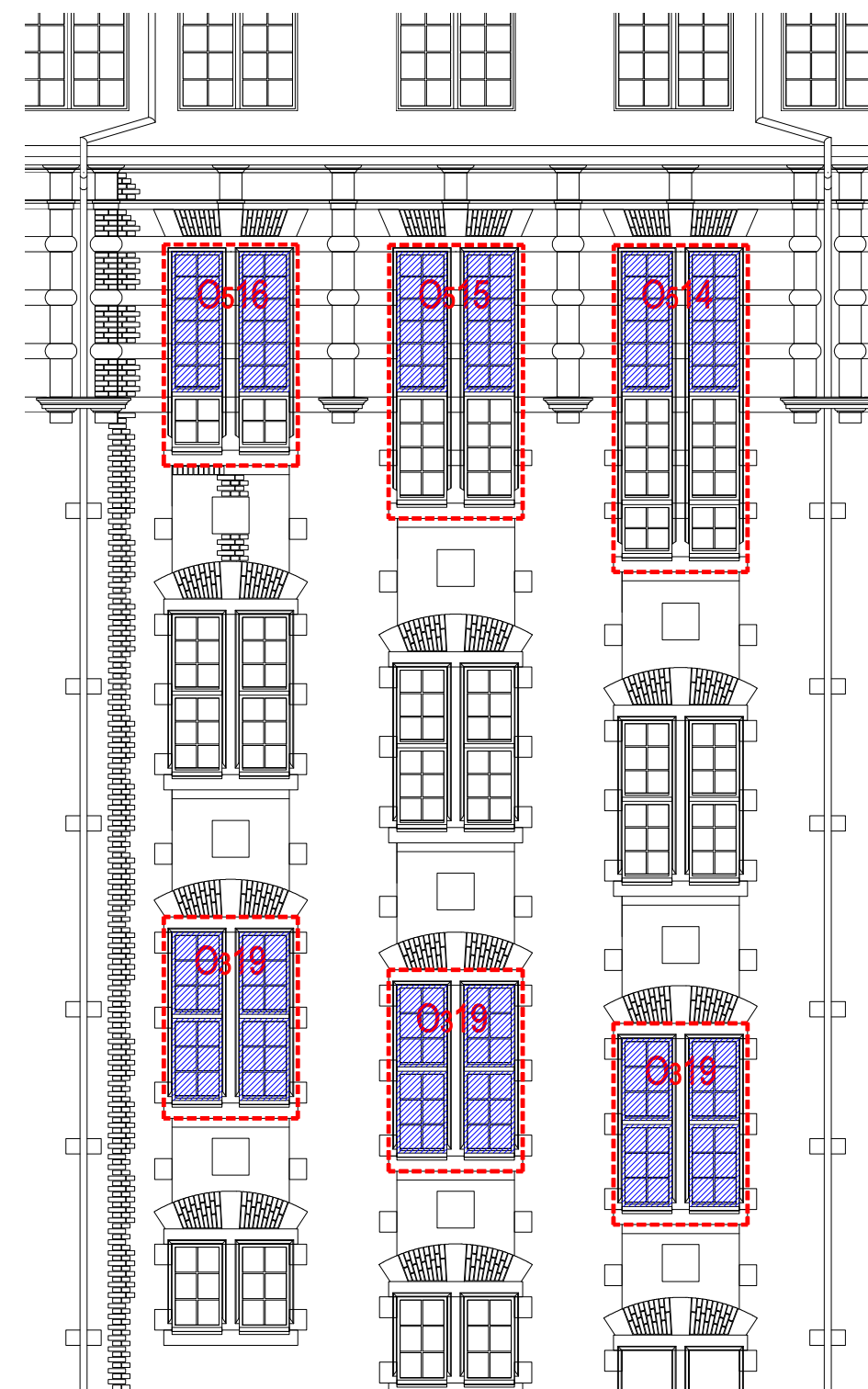
1. Wymiary należy sprawdzić przed wykonaniem stolarki
2. Okna stanowią część systemu oddymiania klatki schodowej
3. Dostawa siłownika oddymiania nie wchodzi w zakres zlecenia
4. Siłownik należy zamontować po dostarczeniu go przez firmę wykonującą instalacje GSO

LEGENDA:

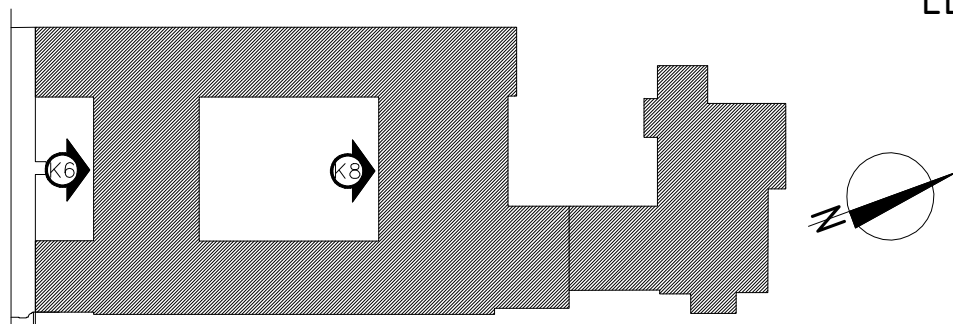
-  Zakres prac
-  Skrzydła okienne sterowane przez system oddymiający



ELEWACJA ZEWNĘTRZNA KLATKI K6



ELEWACJA ZEWNĘTRZNA KLATKI K8



SCHEMAT BUDYNKU NR 2

WYMIANA STOLARKI OKIENNEJ WRAZ Z ROBOTAMI TOWARZYSZĄCYMI W BUDYNKU GŁÓWNYM NR 2, KLATKA K6 I K8 AKADEMII MORSKIEJ W SZCZECINIE, PRZY UL. WAŁY CHROBREGO 1-2.		SKALA: 1:10
ADRES:	ul. Wały Chrobrego 1-2, 70-500 SZCZECIN	DATA: wrzesień 2019
INWESTOR:	AKADEMIA MORSKA 70-500 SZCZECIN, ul. Wały chrobrego 1-2	RYSUNEK: 01
NAZWA RYSUNKU:	Okna oddymiające i napowietrzające w budynku nr 2	
OPRACOWAŁ:	mgr inż. arch. Paweł Kolbiarz	

LICZBA PORZĄDKOWA		03-22	05-2	05-3	05-4	03-19	05-14	05-15	05-16
KLATKA		K6	K6	K6	K6	K8	K8	K8	K8
SCHEMAT									
WYMIARY W ŚWIETLE OŚCIEŻNICY	So	183,0	183,0	183,0	183,0	193,6	183,4	183,4	183,4
	Ho	251,8	546,8	442,0	337,8	267,0	451,8	371,8	297,0
ILOŚĆ	0	-	-	-	-	-	-	-	-
	1	3	-	-	-	3	-	-	-
	2	-	-	-	-	-	-	-	-
	3	-	-	-	-	-	-	-	-
	4	-	1	1	1	-	1	1	1
	5	-	-	-	-	-	-	-	-
UWAGI		Okna jednoramowe z drewna sosnowego klejonego warstwowo, lakierowane w kolorze białym. Skrzydła okienne rozwieralne, współpracujące z mechanizmem napowietrzania kl. schodowej - bez klamek. Szklenie szybą zespoloną z powłoką niskoemisyjną o wsp. $U_g \text{ max} = 1,0 \text{ W/m}^2\text{K}$. Mikrowentylacja z nawiewnikiem higrosterownym, szprosły naklejane obustronnie. Dostawa sitowników systemu oddymiania nie wchodzi w zakres zlecenia. <u>Montaż 4 szt. sitowników systemu oddymiania w zakresie zlecenia.</u>	Okna jednoramowe z drewna sosnowego klejonego warstwowo, lakierowane w kolorze białym. Skrzydła okienne w rzędzie "A" rozwieralne, współpracujące z mechanizmem oddymiania kl. schodowej - bez klamek. Skrzydła okienne w rzędzie "B" i "C" rozwierno-uchylne wg rys. z klamką i okuciami obwiedniowymi. Szklenie szybą zespoloną z powłoką niskoemisyjną o wsp. $U_g \text{ max} = 1,0 \text{ W/m}^2\text{K}$. Mikrowentylacja z nawiewnikiem higrosterownym, szprosły naklejane obustronnie. Dostawa sitowników systemu oddymiania nie wchodzi w zakres zlecenia. <u>Montaż 2 szt. sitowników systemu oddymiania w zakresie zlecenia.</u>	Okna jednoramowe z drewna sosnowego klejonego warstwowo, lakierowane w kolorze białym. Skrzydła okienne w rzędzie "A" rozwieralne, współpracujące z mechanizmem oddymiania kl. schodowej - bez klamek. Skrzydła okienne w rzędzie "B" rozwierno-uchylne wg rys. z klamką i okuciami obwiedniowymi. Szklenie szybą zespoloną z powłoką niskoemisyjną o wsp. $U_g \text{ max} = 1,0 \text{ W/m}^2\text{K}$. Mikrowentylacja z nawiewnikiem higrosterownym, szprosły naklejane obustronnie. Dostawa sitowników systemu oddymiania nie wchodzi w zakres zlecenia. <u>Montaż 2 szt. sitowników systemu oddymiania w zakresie zlecenia.</u>	Okna jednoramowe z drewna sosnowego klejonego warstwowo, lakierowane w kolorze białym. Skrzydła okienne w rzędzie "A" rozwieralne, współpracujące z mechanizmem oddymiania kl. schodowej - bez klamek. Skrzydła okienne w rzędzie "B" rozwierno-uchylne wg rys. z klamką i okuciami obwiedniowymi. Szklenie szybą zespoloną z powłoką niskoemisyjną o wsp. $U_g \text{ max} = 1,0 \text{ W/m}^2\text{K}$. Mikrowentylacja z nawiewnikiem higrosterownym, szprosły naklejane obustronnie. Dostawa sitowników systemu oddymiania nie wchodzi w zakres zlecenia. <u>Montaż 2 szt. sitowników systemu oddymiania w zakresie zlecenia.</u>	Okna jednoramowe z drewna sosnowego klejonego warstwowo, lakierowane w kolorze białym. Skrzydła okienne rozwieralne, współpracujące z mechanizmem napowietrzania kl. schodowej - bez klamek. Szklenie szybą zespoloną z powłoką niskoemisyjną o wsp. $U_g \text{ max} = 1,0 \text{ W/m}^2\text{K}$. Mikrowentylacja z nawiewnikiem higrosterownym, szprosły naklejane obustronnie. <u>Montaż 4 szt. sitowników systemu oddymiania w zakresie zlecenia.</u>	Okna jednoramowe z drewna sosnowego klejonego warstwowo, lakierowane w kolorze białym. Skrzydła okienne w rzędzie "A" rozwieralne, współpracujące z mechanizmem oddymiania kl. schodowej - bez klamek. Skrzydła okienne w rzędzie "B" i "C" rozwierno-uchylne wg rys. z klamką i okuciami obwiedniowymi. Szklenie szybą zespoloną z powłoką niskoemisyjną o wsp. $U_g \text{ max} = 1,0 \text{ W/m}^2\text{K}$. Mikrowentylacja z nawiewnikiem higrosterownym, szprosły naklejane obustronnie. Dostawa sitowników systemu oddymiania nie wchodzi w zakres zlecenia. <u>Montaż 2 szt. sitowników systemu oddymiania w zakresie zlecenia.</u>	Okna jednoramowe z drewna sosnowego klejonego warstwowo, lakierowane w kolorze białym. Skrzydła okienne w rzędzie "A" rozwieralne, współpracujące z mechanizmem oddymiania kl. schodowej - bez klamek. Skrzydła okienne w rzędzie "B" rozwierno-uchylne wg rys. z klamką i okuciami obwiedniowymi. Szklenie szybą zespoloną z powłoką niskoemisyjną o wsp. $U_g \text{ max} = 1,0 \text{ W/m}^2\text{K}$. Mikrowentylacja z nawiewnikiem higrosterownym, szprosły naklejane obustronnie. Dostawa sitowników systemu oddymiania nie wchodzi w zakres zlecenia. <u>Montaż 2 szt. sitowników systemu oddymiania w zakresie zlecenia.</u>	Okna jednoramowe z drewna sosnowego klejonego warstwowo, lakierowane w kolorze białym. Skrzydła okienne w rzędzie "A" rozwieralne, współpracujące z mechanizmem oddymiania kl. schodowej - bez klamek. Skrzydła okienne w rzędzie "B" rozwierno-uchylne wg rys. z klamką i okuciami obwiedniowymi. Szklenie szybą zespoloną z powłoką niskoemisyjną o wsp. $U_g \text{ max} = 1,0 \text{ W/m}^2\text{K}$. Mikrowentylacja z nawiewnikiem higrosterownym, szprosły naklejane obustronnie. Dostawa sitowników systemu oddymiania nie wchodzi w zakres zlecenia. <u>Montaż 2 szt. sitowników systemu oddymiania w zakresie zlecenia.</u>

WYMIANA STOLARKI OKIENNEJ WRAZ Z ROBOTAMI TOWARZYSZĄCYMI W BUDYNKU GŁÓWNYM NR 2, KLATKA K6 I K8 AKADEMII MORSKIEJ W SZCZECINIE, PRZY UL. WAŁY CHROBREGO 1-2.		SKALA: -
ADRES:	ul. Wały Chrobrego 1-2, 70-500 SZCZECIN	DATA: wrzesień 2019
INWESTOR:	AKADEMIA MORSKA 70-500 SZCZECIN, ul. Wały chrobrego 1-2	RYSUNEK: 02
NAZWA RYSUNKU:	Okna oddymiające i napowietrzające w budynku nr 2 - zestawienie	
OPRACOWAŁ:	mgr inż. arch. Paweł Kolbiarz	