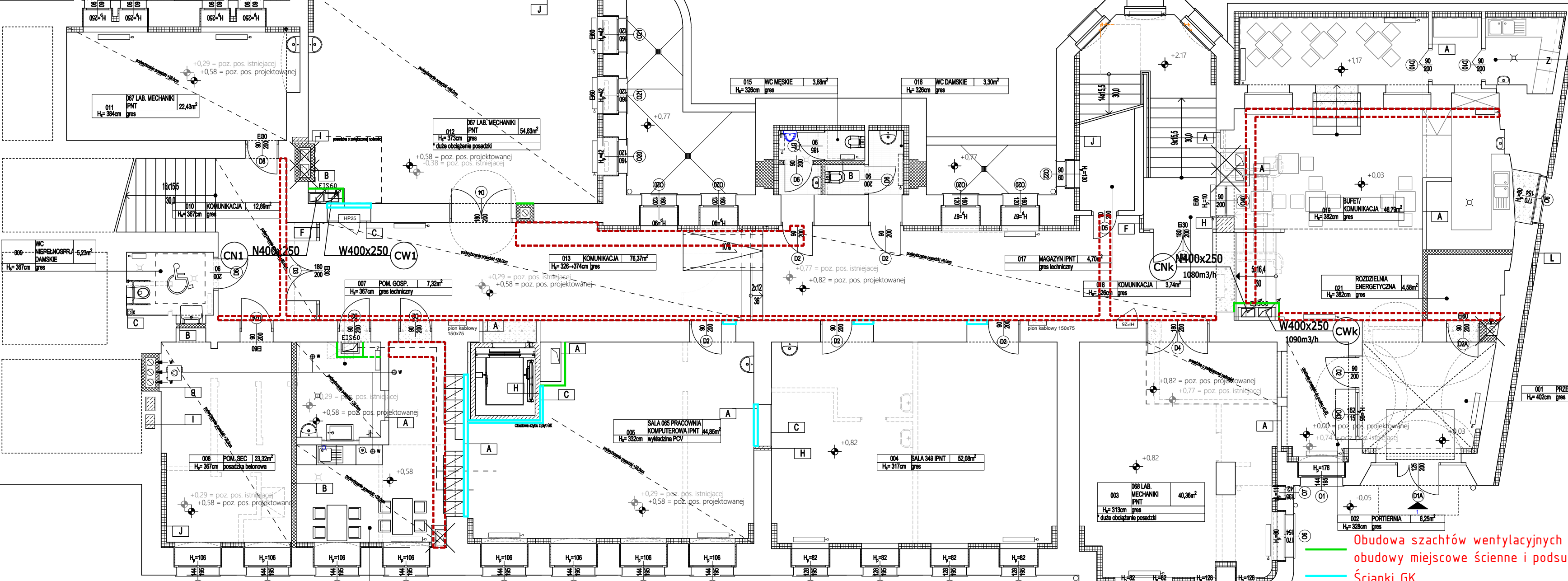


# Załącznik nr 12 do SIWZ Rys. nr 1



020 KUCHNIA/ ZMYWALNIA 20,22m<sup>2</sup>  
H<sub>p</sub>= 307cm wykładzina PCV

LEGENDA	
A	ściana pełna w tzw. zabudowie suchej, 12,5cm o odporności ogniowej EI60
B	placzki z betonu komórkowego na zaprawie
C	obudowa z płyt GK
D	ściana w tzw. zabudowie suchej, z naświetlami, 12,5cm
E	ściana systemowa WC z HPL, wys. 195cm, gr. 2cm
F	ściana systemowa szklana, o odporności ogniowej REI60
G	ściana działowa, 2x płyta GK na stelażu metalowym
H	konstrukcja żelbetonowa
I	konstrukcja betonowa
J	izolacja termiczna ogniemuru, wełna mineralna 15cm
K	izolacja termiczna styropian EPS 70-040 15cm
L	wyburzenia
<b>PROJEKTOWANE ELEMENTY WRYSOVANO KOLOREM NIEBIESKIM</b>	

001 PRZEDSIÓNEK 13,13m<sup>2</sup>  
H<sub>p</sub>= 402cm gres

**PRZEBUDOWA BUDYNKU DYDAKTYCZNEGO NR 2 AKADEMII MORSKIEJ W SZCZECINIE, UL. WILLOWA 2-4, SZCZECIN**

Investor: AKADEMIA MORSKA W SZCZECINIE, Wały Chrobrego 1-2, 70-500 Szczecin

Wykonawca: ARCHITEKTURA

Projektant: **RZUT KONDYGNACJI "0" - PRZYZIEMIE - ZABUDOWY**

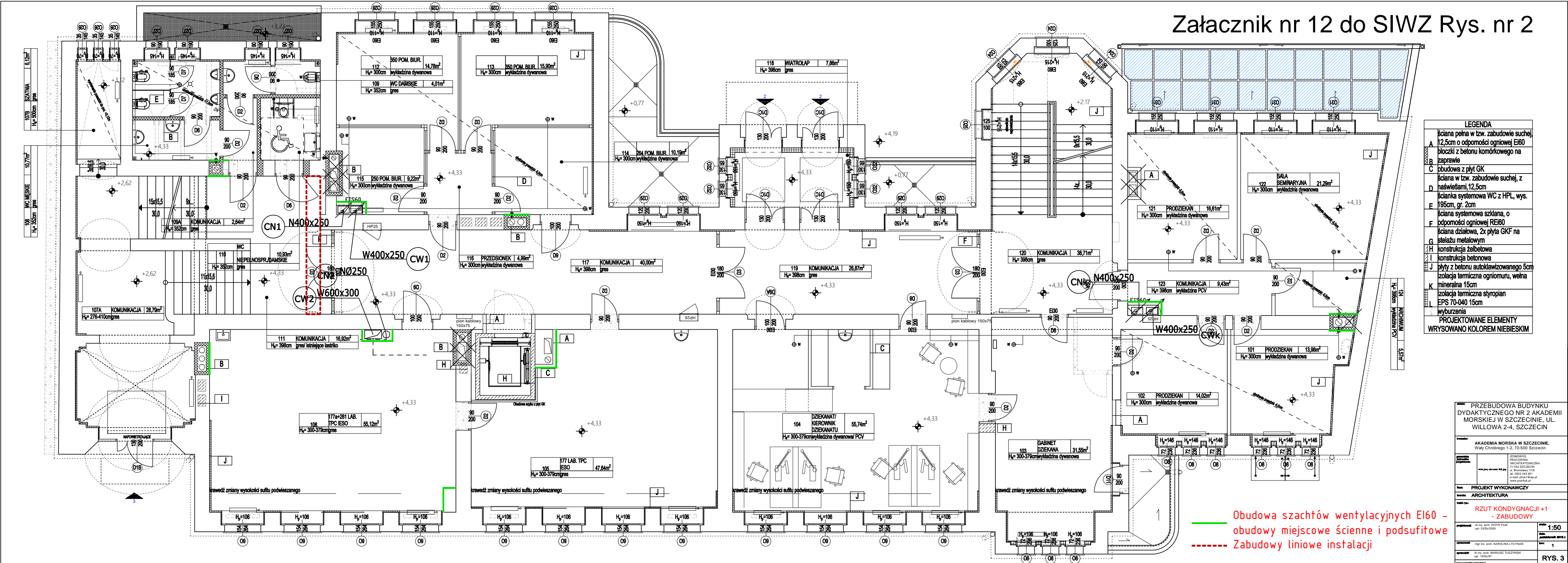
Skala: **1:50**

Strona: **1**

**rys. 2**

Obudowa szachtów wentylacyjnych EI60 – obudowy miejscowe ściennie i podsufitowe  
 Ścianki GK  
 Zabudowy liniowe instalacji

# Załącznik nr 12 do SIWZ Rys. nr 2



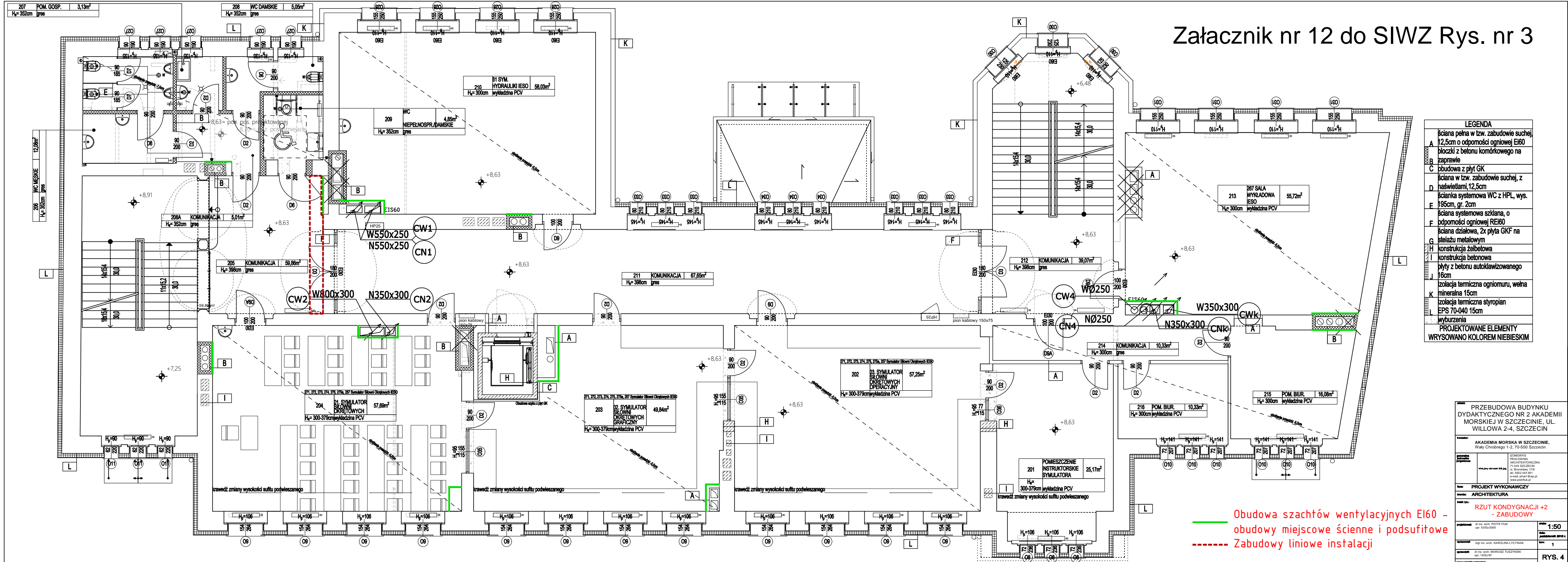
LEGENDA	
A	ściana pełna w tzw. zabudowie suchej, 12,5cm o odporności ogniowej EI60
B	bloczki z betonu komórkowego na zaprawie
C	obudowa z płyt GK
D	ściana w tzw. zabudowie suchej, z naświetlami, 12,5cm
E	ściana systemowa WC z HPL, wys. 195cm, gr. 2cm
F	ściana systemowa szklana, o odporności ogniowej REI60
G	ściana działowa, 2x płyta GKF na stelażu metalowym
H	konstrukcja żelbetowa
I	konstrukcja betonowa
J	płyty z betonu autoklawizowanego 5cm
K	izolacja termiczna ogniomuru, wełna mineralna 15cm
L	izolacja termiczna styropian EPS 70-040 15cm
	wyburzenia
	<b>PROJEKTOWANE ELEMENTY</b>
	<b>WYKONANO KOLOREM NIEBISKIM</b>

Obudowa szachtów wentylacyjnych EI60 - obudowy miejscowe ścienna i podsufitowe  
 - zabudowy liniowe instalacji

PRZEBUDOWA BUDYNKU DYDAKTYCZNEGO NR 2 AKADEMII MORSKIEJ W SZCZECINIE, UL. WILLOWA 2-4, SZCZECIN	
Wykonane: AKADEMIA MORSKA W SZCZECINIE, Wąły Chrobrego 1-2, 70-500 Szczecin	
opracowanie techniczne: M. J. J.	opracowanie architektoniczne: IZOMORFIA PRACOWNIA ARCHYTEKTONICZNA ul. Brodzińskiego 17/18 tel. 0922 442 991 e-mail: pika1@wp.pl www.pika1.pl
Nazwa: PROJEKT WYKONAWCZY	
Rodzaj: ARCHITEKTURA	
Skala rys.: RZUT KONDYGNACJI +1 - ZABUDOWY	
projektant: mgr inż. arch. PIOTR FLUK	skala: 1:50
opracownik: mgr inż. arch. KAROLINA LYCYNIAK	strona: 1
opracownik: mgr inż. arch. MARIUSZ TUZYŃSKI	tytuł: RYS. 3



# Załącznik nr 12 do SIWZ Rys. nr 3

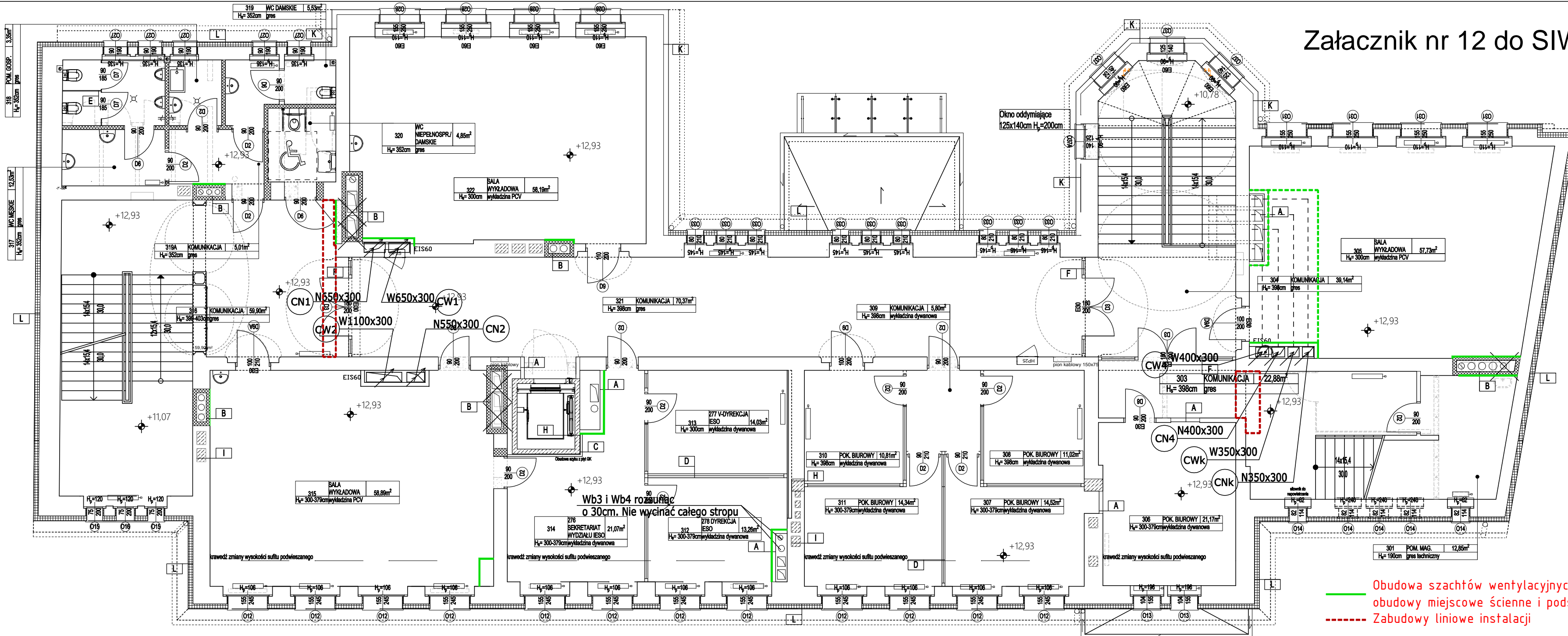


LEGENDA	
A	ściana pełna w tzw. zabudowie suchej, 12,5cm o odporności ogniowej EI60
B	ściana z betonu komórkowego na zaprawie
C	obudowa z płyt GK
D	ściana w tzw. zabudowie suchej, z naświetlami, 12,5cm
E	ściana systemowa WC z HPL, wys. 195cm, gr. 2cm
F	ściana systemowa szklana, o odporności ogniowej REI60
G	ściana działowa, 2x płyta GKF na stelażu metalowym
H	konstrukcja żelbetonowa
I	konstrukcja betonowa
J	plyty z betonu autoklawizowanego 16cm
K	izolacja termiczna ogniomuru, wełna mineralna 15cm
L	izolacja termiczna styropian EPS 70-040 15cm
	wyburzenia
	<b>PROJEKTOWANE ELEMENTY</b>
	<b>WRYSOWANO KOLOREM NIEBIESKIM</b>

Obudowa szachtów wentylacyjnych EI60 - obudowy miejscowe ścienna i podsufitowe  
 ----- Zabudowy liniowe instalacji

PRZEBUDOWA BUDYNKU DYDAKTYCZNEGO NR 2 AKADEMII MORSKIEJ W SZCZECINIE, UL. WILLOWA 2-4, SZCZECIN	
AKADEMIA MORSKA W SZCZECINIE, Wały Chrobrego 1-2, 70-500 Szczecin	
autor projektu:	IZOMORFIS PRACOWNIA ARCHYTEKTONICZNA 71-628 SZCZECIN ul. Brodki 17/18 tel. 0022 443 9911 e-mail: pika1@wp.pl www.proffruk.pl
PROJEKT WYKONAWCZY	
ARCHITEKTURA	
RZUT KONDYGNACJI +2 - ZABUDOWY	
projektant:	mgr inż. arch. PIOTR FLUK
opracowanie:	mgr inż. arch. MARIUSZ LUCYŃSKI
skala:	1:50
tytuł:	RYS. 4

# Załącznik nr 12 do SIWZ Rys. nr 4

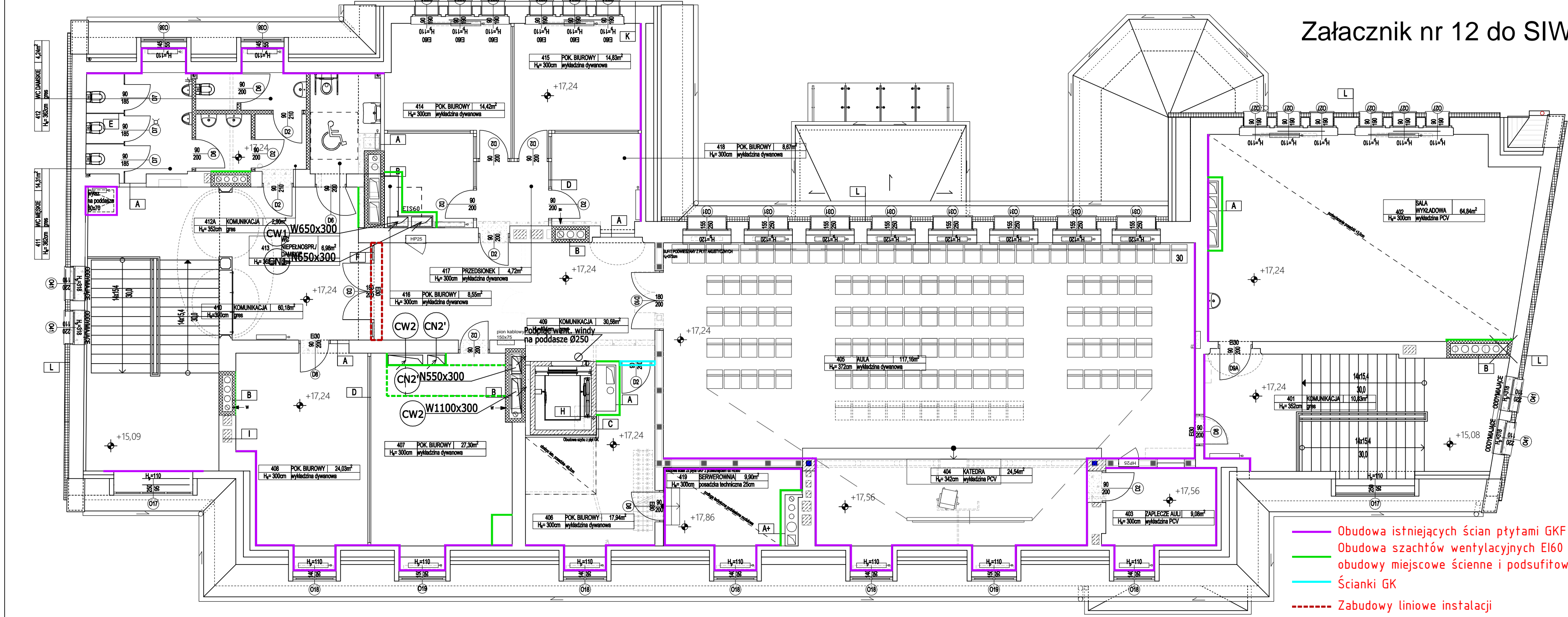


LEGENDA	
	ściana pełna w tzw. zabudowie suchej, 12,5cm o odporności ogniowej EI60
A	blocki z betonu komórkowego na zaprawie
B	obudowa z płyt GK
C	ściana w tzw. zabudowie suchej, z naświetlami, 12,5cm
D	ściana systemowa WC z HPL, wys. 195cm, gr. 2cm
E	ściana systemowa szklana, o odporności ogniowej REI60
F	ściana działowa, 2x płyta GKF na stelażu metalowym
G	konstrukcja żelbetowa
H	konstrukcja betonowa
I	plyty z betonu autoklawizowanego 16cm
J	izolacja termiczna ogniomuru, wełna mineralna 15cm
K	izolacja termiczna styropian EPS 70-040 15cm
L	wyburzenia
PROJEKTOWANE ELEMENTY WRYSONAWO KOLEM NIEBIESKIM	

Obudowa szachtów wentylacyjnych EI60 - obudowy miejscowe ścienna i podsufitowe  
 ----- Zabudowy liniowe instalacji

PRZEBUDOWA BUDYNKU DYDAKTYCZNEGO NR 2 AKADEMII MORSKIEJ W SZCZECINIE, UL. WILLOWA 2-4, SZCZECIN	
AKADEMIA MORSKA W SZCZECINIE, Wały Chrobrego 1-2, 70-500 Szczecin	
PROJEKT WYKONAWCZY	ARCHITEKTURA
RZUT KONDYGNACJI +3 - ZABUDOWY	
skala: 1:50	1
RYS. 5	

# Załącznik nr 12 do SIWZ Rys. nr 5

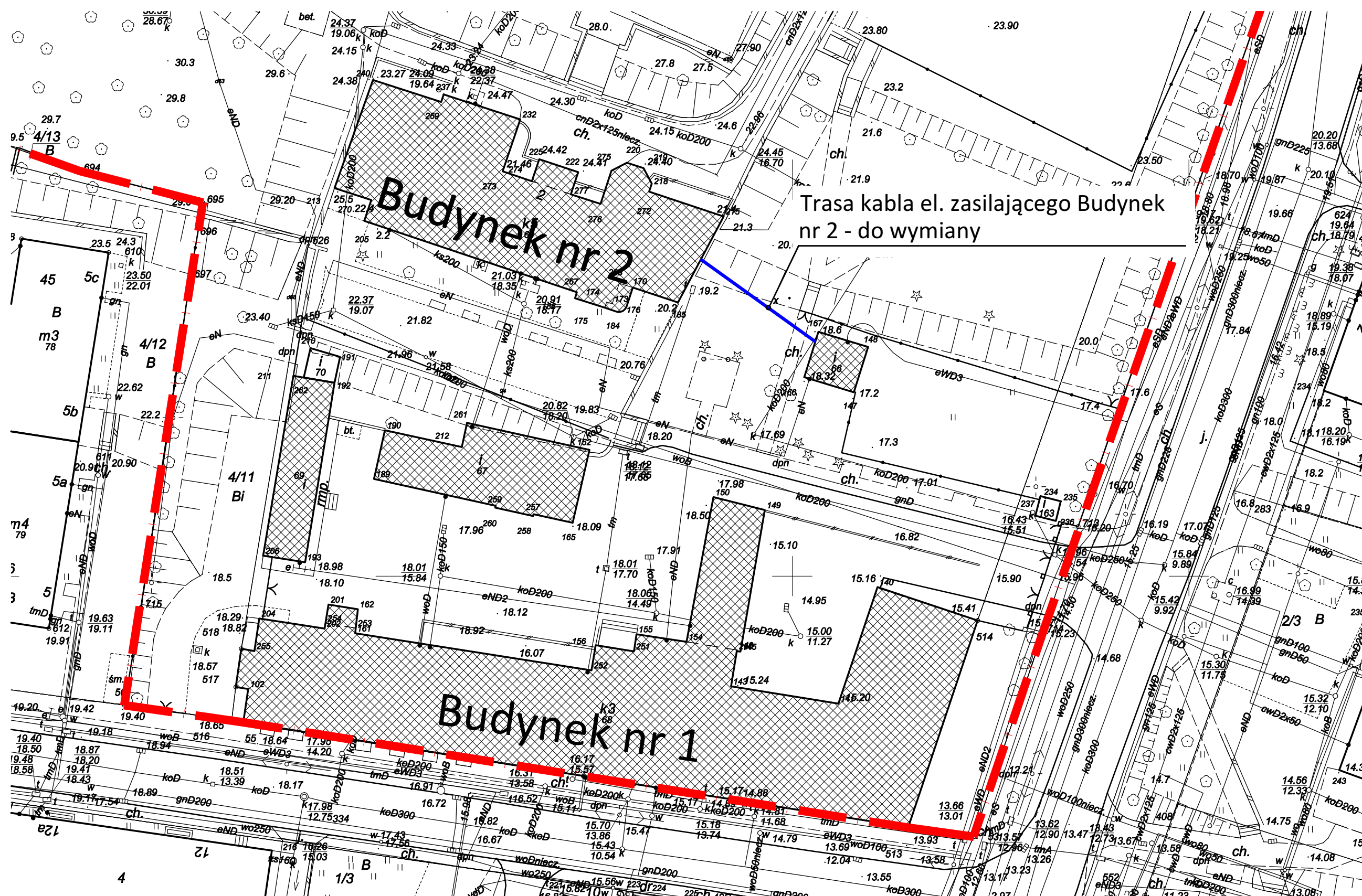
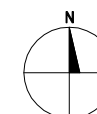


LEGENDA	
A	ściana pełna w tzw. zabudowie suchej, 12,5cm o odporności ogniowej EI60
B	bloczki z betonu komórkowego na zaprawie
C	obudowa z płyt GK
D	ściana w tzw. zabudowie suchej, z naświetlami, 12,5cm
E	ścianka systemowa WC z HPL, wys. 195cm, gr. 2cm
F	ściana systemowa szklana, o odporności ogniowej REI60
G	ściana działowa, 2x płyta GKF na stelażu metalowym
H	konstrukcja żelbetonowa
I	konstrukcja betonowa
J	plyty z betonu autoklawizowanego 16cm
K	izolacja termiczna ogniemuru, wełna mineralna 15cm
L	izolacja termiczna styropian EPS 70-040 15cm
wyburzenia	
PROJEKTOWANE ELEMENTY WRYSOWANO KOLOREM NIEBIESKIM	

- Obudowa istniejących ścian płytami GK
- Obudowa szachtów wentylacyjnych EI60 – obudowy miejscowe ścienne i podsufitowe
- Ścianki GK
- Zabudowy liniowe instalacji

PRZEBUDOWA BUDYNKU DYDAKTYCZNEGO NR 2 AKADEMII MORSKIEJ W SZCZECINIE, UL. WILLOWA 2-4, SZCZECIN	
INWESTOR: AKADEMIA MORSKA W SZCZECINIE, Wąły Chrobrego 1-2, 70-500 Szczecin	
PRACOWNIA ARCHYTEKTONICZNA: IZOMORFIA PRACOWNIA ARCHYTEKTONICZNA 71-039 SZCZECIN, ul. Broniewskiego 17/18, tel. 0022 445 991, e-mail: pika1@wp.pl, www.piotrfka.pl	
PROJEKT WYKONAWCZY	
ARCHITEKTURA	
RZUT KONDYGNACJI +4 - ZABUDOWY	
skala: 1:50	data: październik 2012r.
autor: mgr inż. arch. KAROLINA LYCYNIAK	stron: 1
opracował: dr inż. arch. MARIUSZ TUSZYŃSKI	RYL: RYS. 6
pełna odpowiedzialność za projekt	





Trasa kabla el. zasilającego Budynek nr 2 - do wymiany

Budynek nr 2

Budynek nr 1

Trasa kabla elektrycznego zasilającego budynek nr 2 przy ul. Willowej 2 w Szczecinie Akademii Morskiej w Szczecinie

Sytuacja 1:500