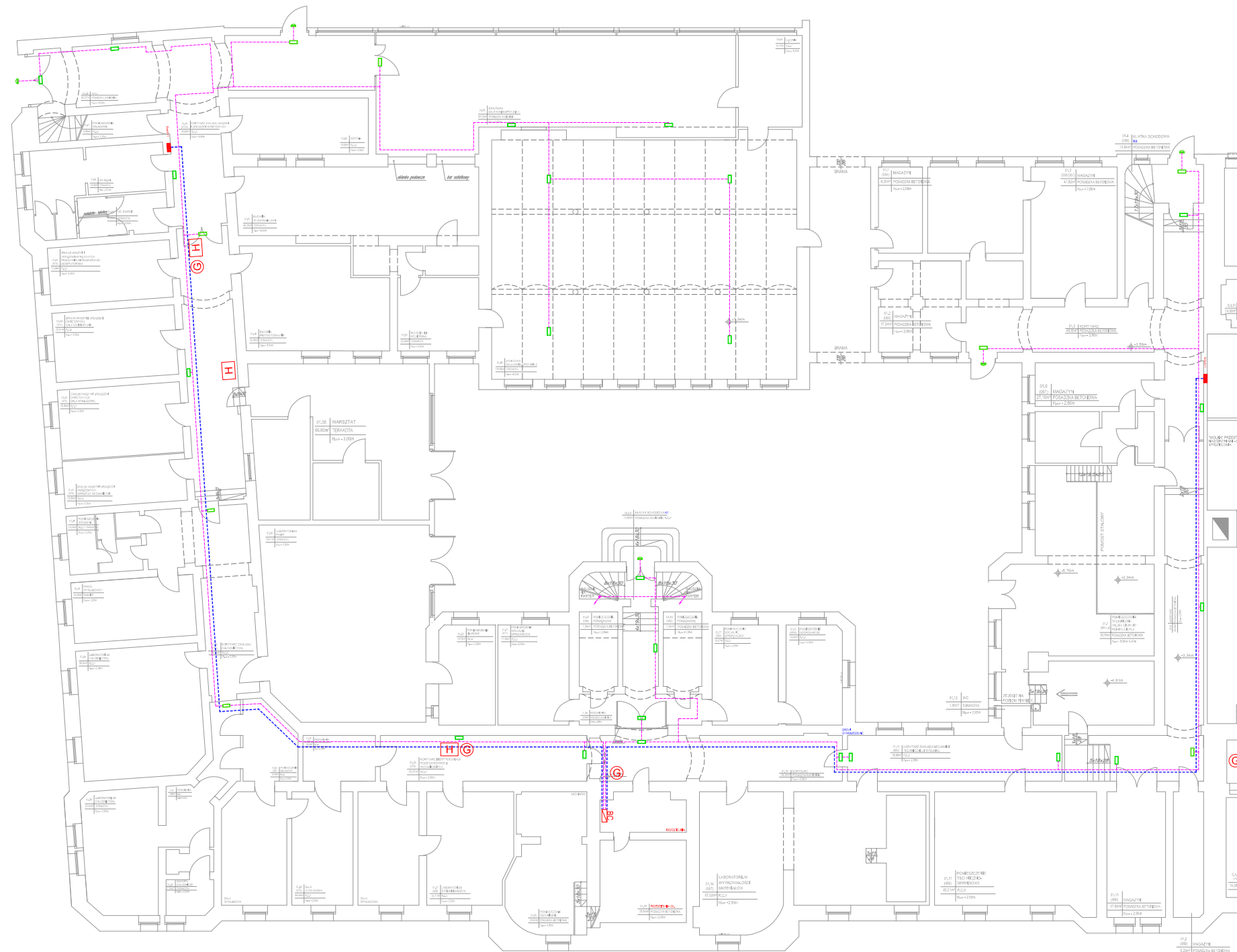


Załącznik nr 11 do SIWZ - Schemat prowadzenia instalacji



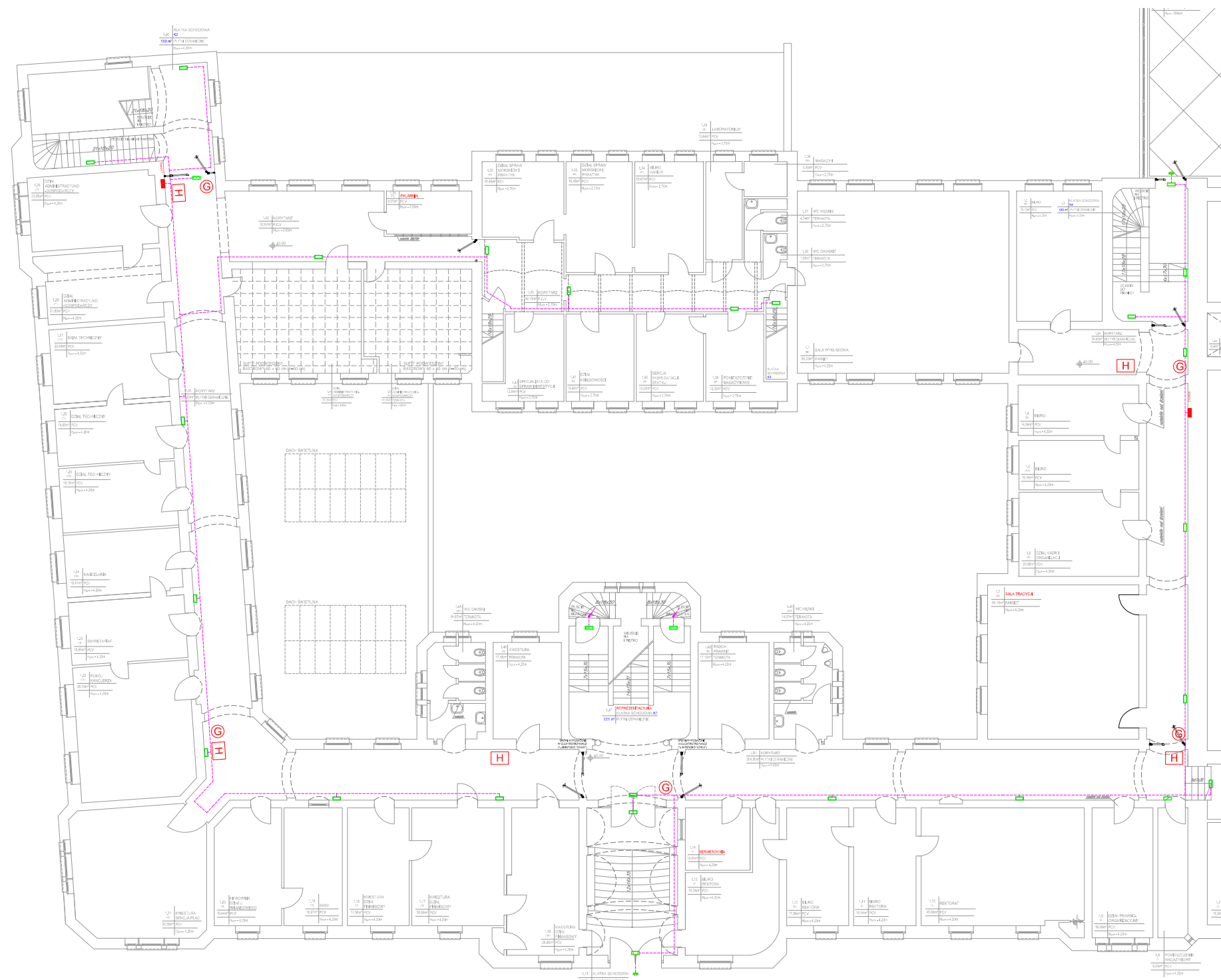
LEGENDA:

- LINIE ZASILAJĄCA SZACHTY
- LINIE ZASILAJĄCE OPRAWY AWARYJNE
- ▨ SZACHT INSTALACYJNY PROJEKTOWANY
- BC BATERIA CENTRALNA
- ▭ OPRAWA OŚWIETLENIA AWARYJNEGO WEWNĘTRZNA
- ▭ OPRAWA OŚWIETLENIA AWARYJNEGO ZEWNĘTRZNA
- H HYDRANT ISTNIEJĄCY
- G GAŚNICA



| | | |
|---|---|------------------------|
| WYKONANIE INSTALACJI OŚWIETLENIA AWARYJNEGO W BUDYNKU GŁÓWNYM AKADEMII MORSKIEJ W SZCZECINIE | | SKALA: 1:250 |
| ADRES: | SZCZECIN, ul. Wąty Chrobrego 1-2, 70-500 Szczecin | DATA: maj 2015 |
| INWESTOR: | AKADEMIA MORSKA 70-500 SZCZECIN, ul. Wąty Chrobrego 1-2 | RYSUNEK: A1 |
| NAZWA RYSUNKU: | SCHEMAT INSTALACJI OŚWIETLENIA AWARYJNEGO - NISKI PARTER - BG1 | |
| OPRACOWAŁ: | mgr inż. Marek Dworzyński mgr inż. arch. Paweł Kolbář | |

Załącznik nr 11 do SIWZ - Schemat prowadzenia instalacji



LEGENDA:

- - - LINIE ZASILAJĄCA SZACHTY
- - - LINIE ZASILAJĄCE OPRAWY AWARYJNE
- - - SZACHT 2 SZACHT INSTALACYJNY PROJEKTOWANY
- BC BATERIA CENTRALNA
- OPRAWA OŚWIETLENIA AWARYJNEGO WEWNĘTRZNA
- OPRAWA OŚWIETLENIA AWARYJNEGO ZEWNĘTRZNA
- H HYDRANT ISTNIEJĄCY
- G GAŚNICA

0m 10m

| | | |
|---|---|------------------------|
| WYKONANIE INSTALACJI OŚWIETLENIA AWARYJNEGO W BUDYNKU GŁÓWNYM AKADEMII MORSKIEJ W SZCZECINIE | | SKALA: 1:250 |
| ADRES: | SZCZECIN, ul. Wąły Chrobrego 1-2, 70-500 Szczecin | DATA: maj 2015 |
| INWESTOR: | AKADEMIA MORSKA 70-500 SZCZECIN, ul. Wąły Chrobrego 1-2 | RYSUNEK: A2 |
| NAZWA RYSUNKU: | SCHEMAT INSTALACJI OŚWIETLENIA AWARYJNEGO - PARTER - BG1 | |
| OPRACOWAŁ: | mgr inż. Marek Dworzyński mgr inż. arch. Paweł Kolbář | |

RZUT PÓŁPIĘTRA



LEGENDA:

- LINIE ZASILAJĄCA SZACHTY
- LINIE ZASILAJĄCE OPRAWY AWARYJNE
- Szacht 2 SZACHT INSTALACYJNY PROJEKTOWANY
- BC BATERIA CENTRALNA
- OPRAWA OŚWIETLENIA AWARYJNEGO WEWNĘTRZNA
- OPRAWA OŚWIETLENIA AWARYJNEGO ZEWNĘTRZNA
- H HYDRANT ISTNIEJĄCY
- G GAŚNICA

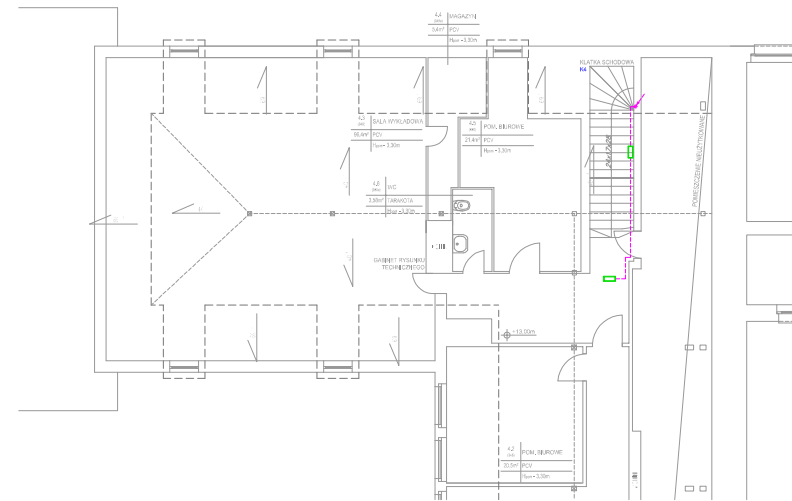
0m 10m

| | | |
|---|---|------------------------|
| WYKONANIE INSTALACJI OŚWIETLENIA AWARYJNEGO W BUDYNKU GŁÓWNYM AKADEMII MORSKIEJ W SZCZECINIE | | SKALA: 1:250 |
| ADRES: | SZCZECIN, ul. Wąty Chrobrego 1-2, 70-500 Szczecin | DATA: maj 2015 |
| INWESTOR: | AKADEMIA MORSKA 70-500 SZCZECIN, ul. Wąty chrobrego 1-2 | RYSUNEK: A3 |
| NAZWA RYSUNKU: | SCHEMAT INSTALACJI OŚWIETLENIA AWARYJNEGO - PIĘTRO I - BG1 | |
| OPRACOWAŁ: | mgr inż. Marek Dworzyński mgr inż. arch. Paweł Kolbář | |

RZUT STRYCHU

LEGENDA:

- LINIE ZASILAJĄCA SZACHTY
- LINIE ZASILAJĄCE OPRAWY AWARYJNE
- ▨ SZACHT 2
- BC BATERIA CENTRALNA
- OPRAWA OŚWIETLENIA AWARYJNEGO WEWNĘTRZNE
- OPRAWA OŚWIETLENIA AWARYJNEGO ZEWNĘTRZNE
- H HYDRANT ISTNIEJĄCY
- G GAŚNICA

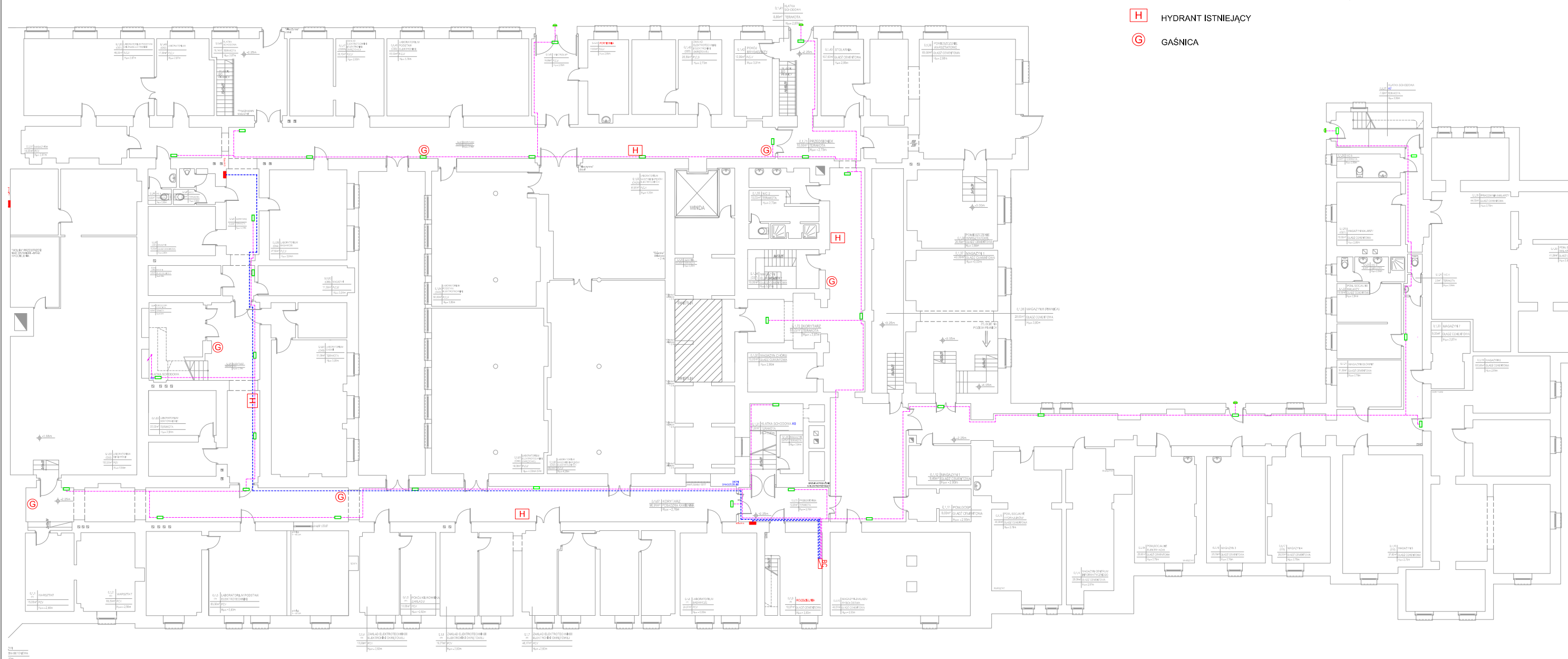


| | | |
|---|--|------------------------|
| WYKONANIE INSTALACJI OŚWIETLENIA AWARYJNEGO W BUDYNKU GŁÓWNYM AKADEMII MORSKIEJ W SZCZECINIE | | SKALA: 1:250 |
| ADRES: | SZCZECIN, ul. Wąty Chrobrego 1-2, 70-500 Szczecin | DATA: maj 2015 |
| INWESTOR: | AKADEMIA MORSKA 70-500 SZCZECIN, ul. Wąty Chrobrego 1-2 | RYSUNEK: A4 |
| NAZWA RYSUNKU: | SCHEMAT INSTALACJI OŚWIETLENIA AWARYJNEGO - PIĘTRO II - BG1 | |
| OPRACOWAŁ: | mgr inż. Marek Dworzyński mgr inż. arch. Paweł Kolbář | |

Załącznik nr 11 do SIWZ - Schemat prowadzenia instalacji

LEGENDA:

- LINIE ZASILAJĄCA SZACHTY
- LINIE ZASILAJĄCE OPRAWY AWARYJNE
- ▨ SZACHT INSTALACYJNY PROJEKTOWANY
- BC BATERIA CENTRALNA
- OPRAWA OŚWIETLENIA AWARYJNEGO WEWNĘTRZNA
- ◐ OPRAWA OŚWIETLENIA AWARYJNEGO ZEWNĘTRZNA
- H HYDRANT ISTNIEJĄCY
- G GAŚNICA

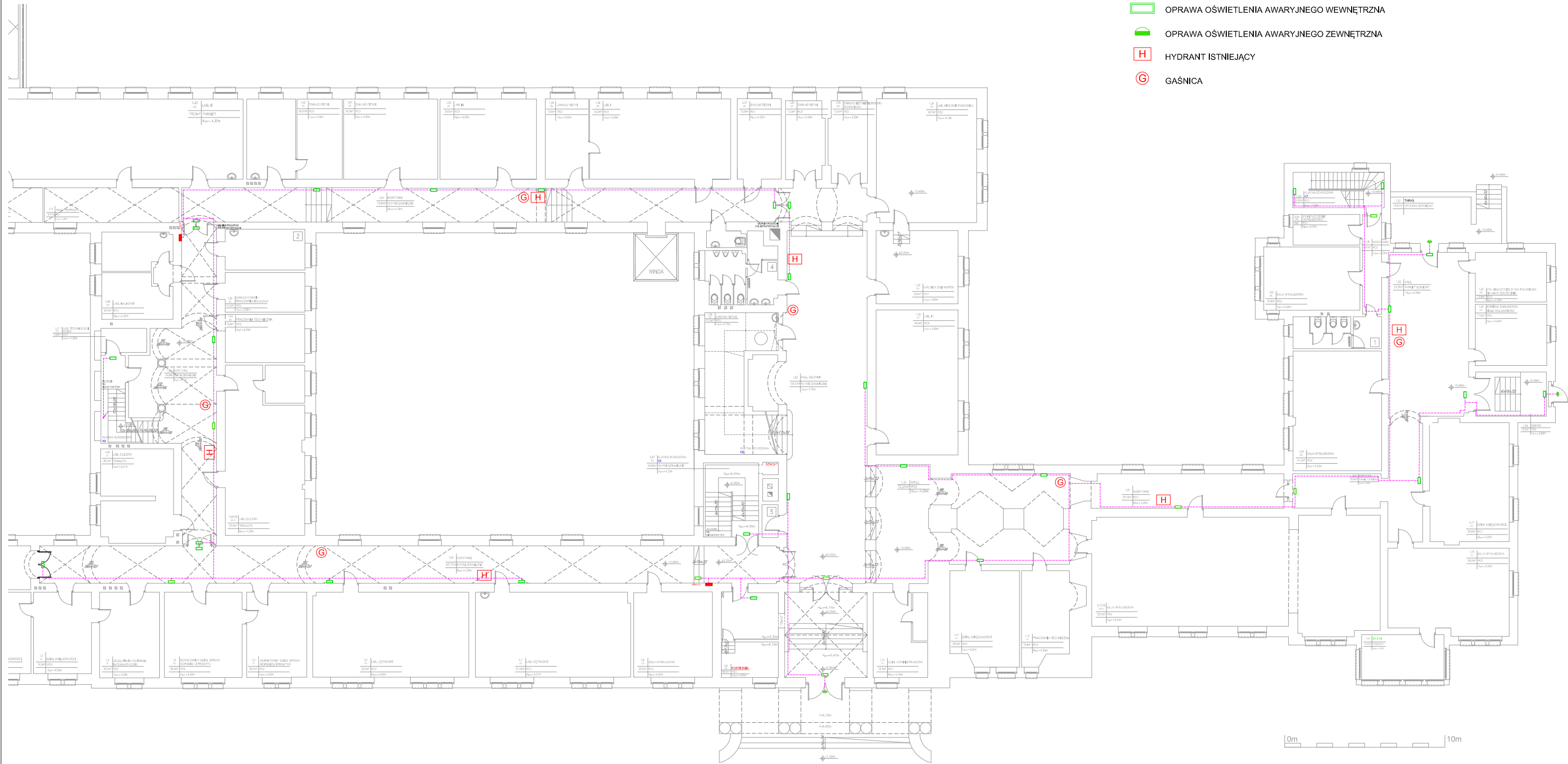


| | | |
|---|---|------------------------|
| WYKONANIE INSTALACJI OŚWIETLENIA AWARYJNEGO W BUDYNKU GŁÓWNYM AKADEMII MORSKIEJ W SZCZECINIE | | SKALA: 1:250 |
| ADRES: | SZCZECIN, ul. Wały Chrobrego 1-2, 70-500 Szczecin | DATA: maj 2015 |
| INWESTOR: | AKADEMIA MORSKA 70-500 SZCZECIN, ul. Wały chrobrego 1-2 | RYSUNEK: A5 |
| NAZWA RYSUNKU: | SCHEMAT INSTALACJI OŚWIETLENIA AWARYJNEGO - NISKI PARTER - BG2 | |
| OPRACOWAŁ: | mgr inż. Marek Dworzyński mgr inż. arch. Paweł Kolbierz | |

Załącznik nr 11 do SIWZ - Schemat prowadzenia instalacji

LEGENDA:

- LINIE ZASILAJĄCA SZACHTY
- LINIE ZASILAJĄCE OPRAWY AWARYJNE
- ▨ SZACHT INSTALACYJNY PROJEKTOWANY
- BC BATERIA CENTRALNA
- OPRAWA OŚWIETLENIA AWARYJNEGO WEWNĘTRZNA
- ▾ OPRAWA OŚWIETLENIA AWARYJNEGO ZEWNĘTRZNA
- H HYDRANT ISTNIEJĄCY
- G GAŚNICA

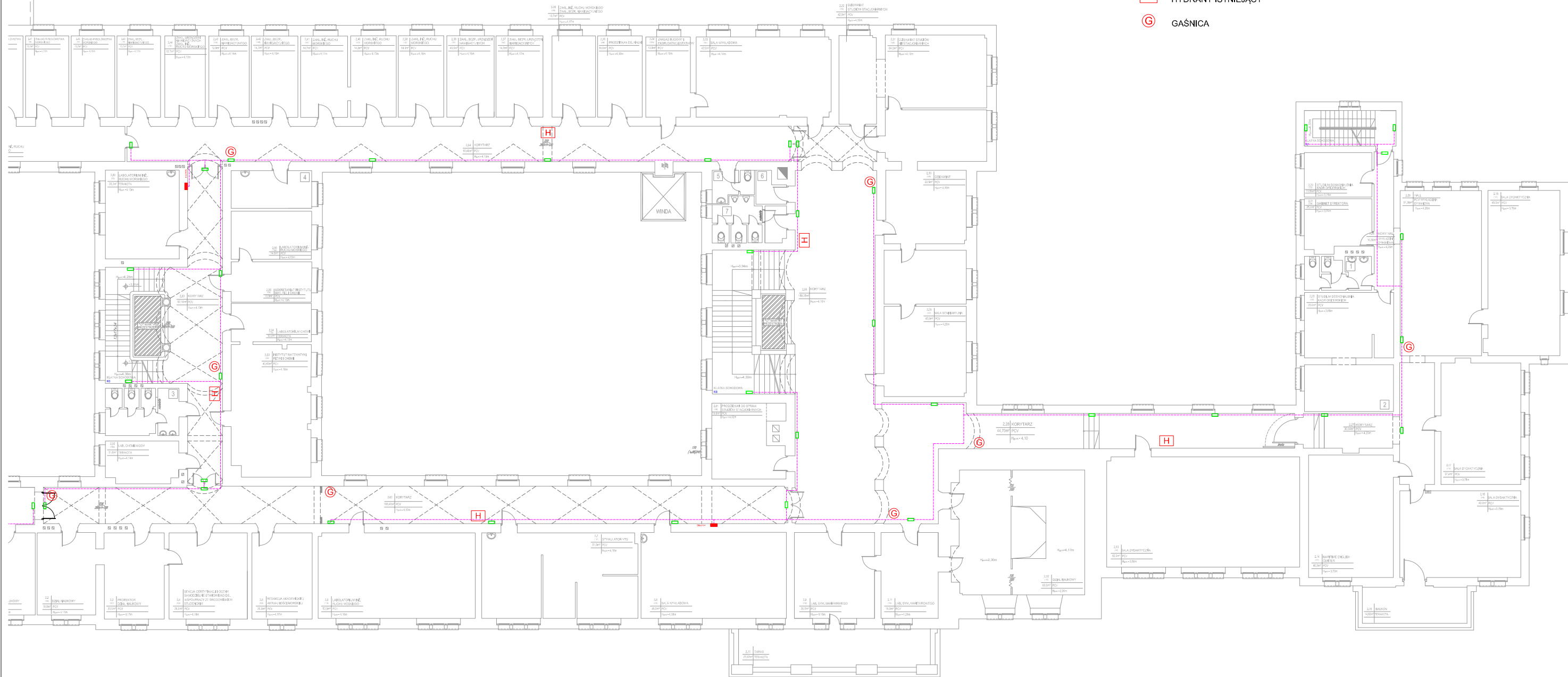


| | | |
|---|---|------------------------|
| WYKONANIE INSTALACJI OŚWIETLENIA AWARYJNEGO W BUDYNKU GŁÓWNYM AKADEMII MORSKIEJ W SZCZECINIE | | SKALA: 1:250 |
| ADRES: | SZCZECIN, ul. Wały Chrobrego 1-2, 70-500 Szczecin | DATA: maj 2015 |
| INWESTOR: | AKADEMIA MORSKA 70-500 SZCZECIN, ul. Wały chrobrego 1-2 | RYSUNEK: A6 |
| NAZWA RYSUNKU: | SCHEMAT INSTALACJI OŚWIETLENIA AWARYJNEGO - PARTER - BG2 | |
| OPRACOWAŁ: | mgr inż. Marek Dworzyński mgr inż. arch. Paweł Kolbierz | |

Załącznik nr 11 do SIWZ - Schemat prowadzenia instalacji

LEGENDA:

- - - - - LINIE ZASILAJĄCA SZACHTY
- - - - - LINIE ZASILAJĄCE OPRAWY AWARYJNE
- ▨ SZACHT INSTALACYJNY PROJEKTOWANY
- BC BATERIA CENTRALNA
- OPRAWA OŚWIETLENIA AWARYJNEGO WEWNĘTRZNA
- OPRAWA OŚWIETLENIA AWARYJNEGO ZEWNĘTRZNA
- H HYDRANT ISTNIEJĄCY
- G GAŚNICA

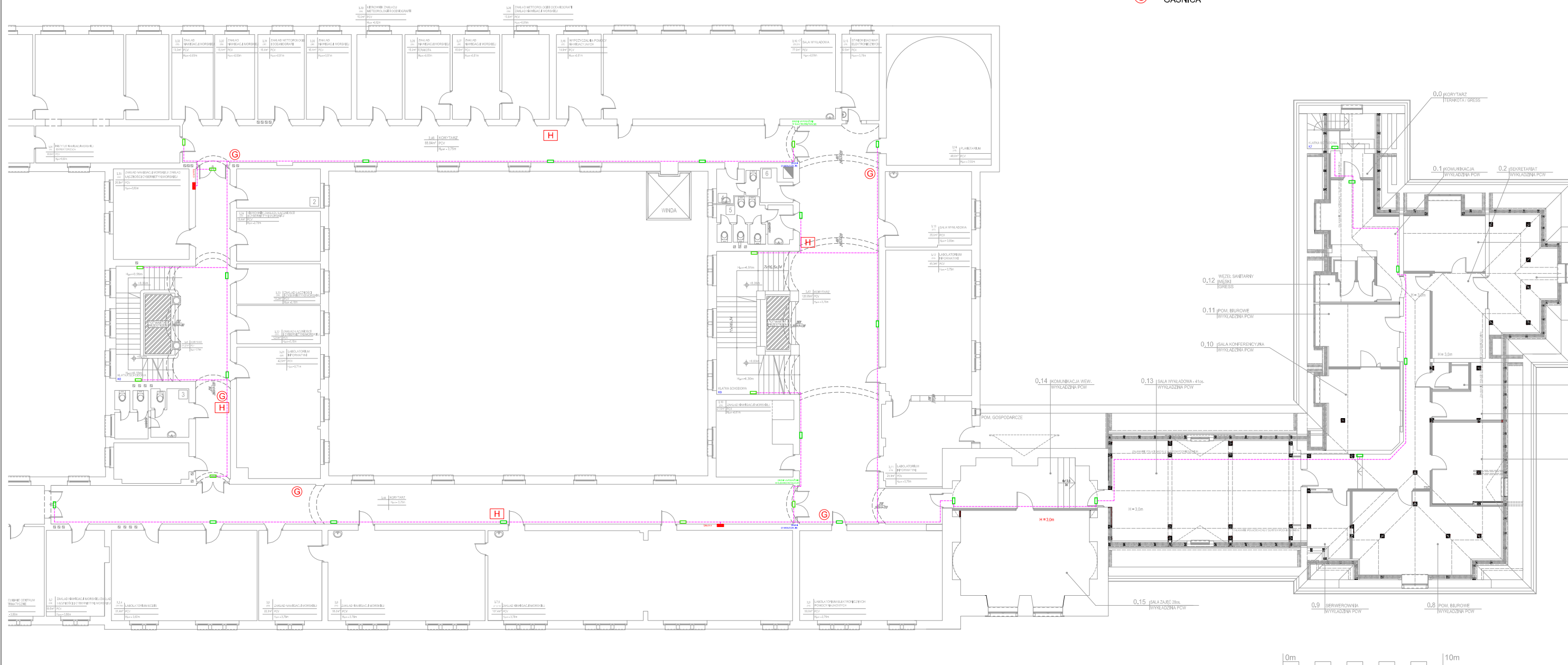


| | | |
|---|--|---------------------|
| WYKONANIE INSTALACJI OŚWIETLENIA AWARYJNEGO W BUDYNKU GŁÓWNYM AKADEMII MORSKIEJ W SZCZECINIE | | SKALA: 1:250 |
| ADRES: | SZCZECIN, ul. Wały Chrobrego 1-2, 70-500 Szczecin | DATA: maj 2015 |
| INWESTOR: | AKADEMIA MORSKA 70-500 SZCZECIN, ul. Wały chrobrego 1-2 | RYSUNEK: A7 |
| NAZWA RYSUNKU: | SCHEMAT INSTALACJI OŚWIETLENIA AWARYJNEGO - PIĘTRO I - BG2 | |
| OPRACOWAŁ: | mgr inż. Marek Dworzynski mgr inż. arch. Paweł Kolbierz | |

Załącznik nr 11 do SIWZ - Schemat prowadzenia instalacji

LEGENDA:

- LINIE ZASILAJĄCA SZACHTY
- LINIE ZASILAJĄCE OPRAWY AWARYJNE
- SZACHT INSTALACYJNY PROJEKTOWANY
- BC BATERIA CENTRALNA
- OPRAWA OŚWIETLENIA AWARYJNEGO WEWNĘTRZNA
- ▤ OPRAWA OŚWIETLENIA AWARYJNEGO ZEWNĘTRZNA
- H HYDRANT ISTNIEJĄCY
- G GAŚNICA

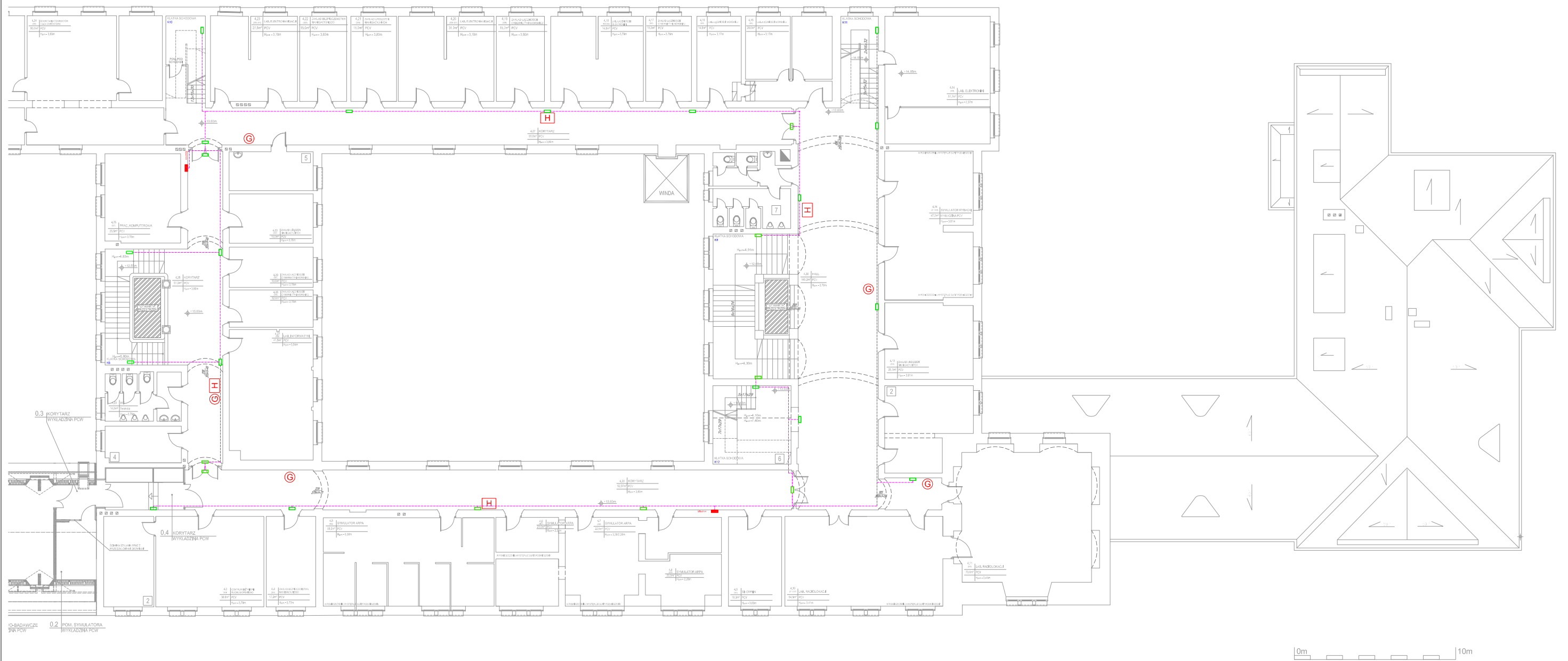


| | | |
|--|---|-----------------------|
| WYKONANIE INSTALACJI OŚWIETLENIA AWARYJNEGO W BUDYNKU GŁÓWNYM AKADEMII MORSKIEJ W SZCZECINIE | | SKALA: 1:250 |
| ADRES: | SZCZECIN, ul. Wały Chrobrego 1-2, 70-500 Szczecin | DATA: maj 2015 |
| INWESTOR: | AKADEMIA MORSKA 70-500 SZCZECIN, ul. Wały chrobrego 1-2 | RYSUNEK: A8 |
| NAZWA RYSUNKU: | SCHEMAT INSTALACJI OŚWIETLENIA AWARYJNEGO - PIĘTRO II - BG2 | |
| OPRACOWAŁ: | mgr inż. Marek Dworzyński mgr inż. arch. Paweł Kolbierz | |

Załącznik nr 11 do SIWZ - Schemat prowadzenia instalacji

LEGENDA:

- LINIE ZASILAJĄCA SZACHTY
- LINIE ZASILAJĄCE OPRAWY AWARYJNE
- SZACHT INSTALACYJNY PROJEKTOWANY
- BC BATERIA CENTRALNA
- OPRAWA OŚWIETLENIA AWARYJNEGO WEWNĘTRZNA
- ▾ OPRAWA OŚWIETLENIA AWARYJNEGO ZEWNĘTRZNA
- H HYDRANT ISTNIEJĄCY
- G GAŚNICA

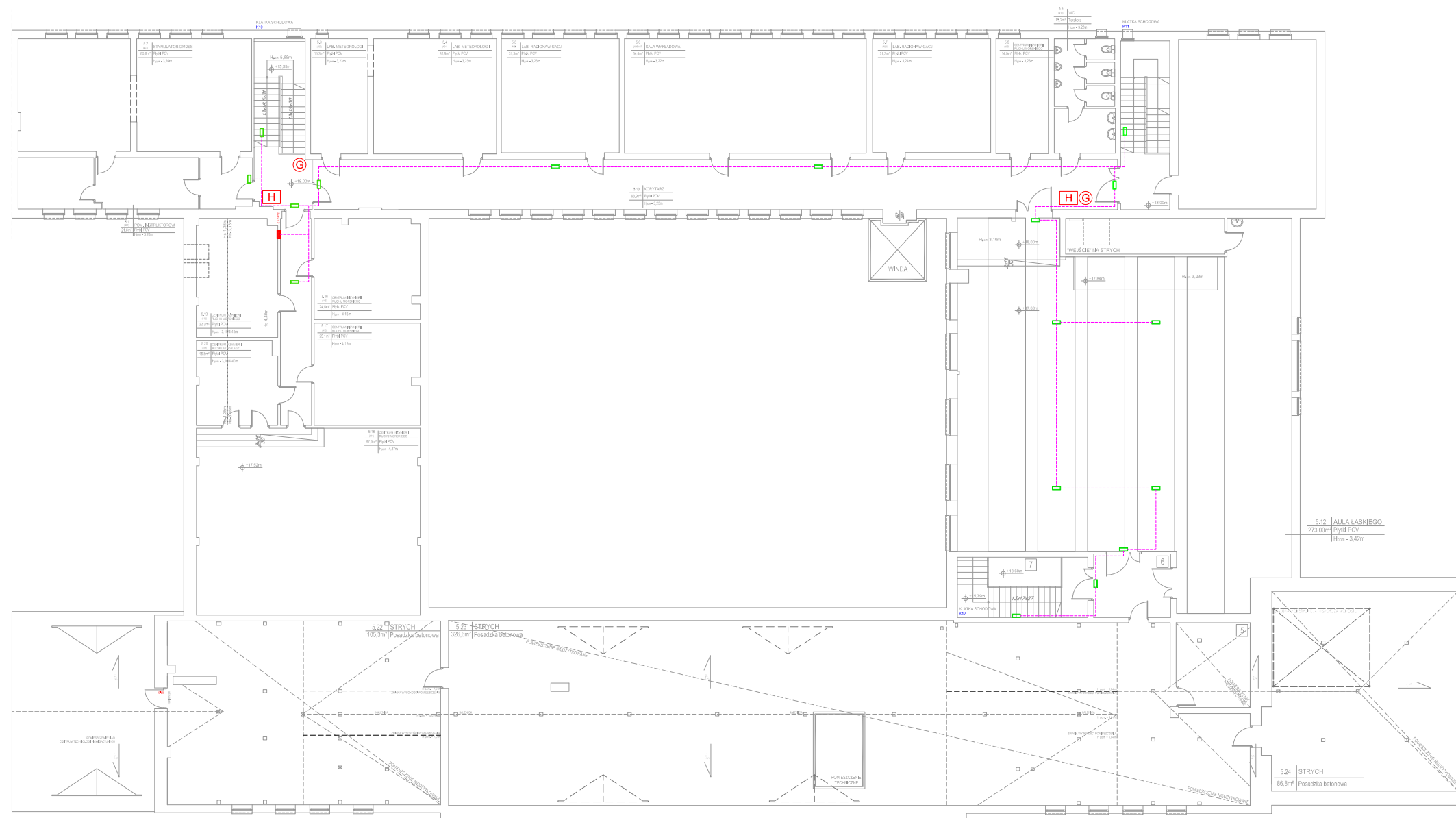


| | | |
|--|--|----------------|
| WYKONANIE INSTALACJI OŚWIETLENIA AWARYJNEGO W BUDYNKU GŁÓWNYM AKADEMII MORSKIEJ W SZCZECINIE | | SKALA: 1:250 |
| ADRES: | SZCZECIN, ul. Wały Chrobrego 1-2, 70-500 Szczecin | DATA: maj 2015 |
| INWESTOR: | AKADEMIA MORSKA 70-500 SZCZECIN, ul. Wały chrobrego 1-2 | RYSUNEK: A9 |
| NAZWA RYSUNKU: | SCHEMAT INSTALACJI OŚWIETLENIA AWARYJNEGO - PIĘTRO III - BG2 | |
| OPRACOWAŁ: | mgr inż. Marek Dworzyński mgr inż. arch. Paweł Kolbierz | |

Załącznik nr 11 do SIWZ - Schemat prowadzenia instalacji

LEGENDA:

- LINIE ZASILAJĄCA SZACHTY
- LINIE ZASILAJĄCE OPRAWY AWARYJNE
- ▨ SZACHT INSTALACYJNY PROJEKTOWANY
- BC BATERIA CENTRALNA
- OPRAWA OŚWIETLENIA AWARYJNEGO WEWNĘTRZNA
- ◐ OPRAWA OŚWIETLENIA AWARYJNEGO ZEWNĘTRZNA
- H HYDRANT ISTNIEJĄCY
- G GAŚNICA



0m 10m

| | | |
|---|---|------------------------|
| WYKONANIE INSTALACJI OŚWIETLENIA AWARYJNEGO W BUDYNKU GŁÓWNYM AKADEMII MORSKIEJ W SZCZECINIE | | SKALA: 1:250 |
| ADRES: | SZCZECIN, ul. Wały Chrobrego 1-2, 70-500 Szczecin | DATA: maj 2015 |
| INWESTOR: | AKADEMIA MORSKA 70-500 SZCZECIN, ul. Wały chrobrego 1-2 | RYSUNEK: A10 |
| NAZWA RYSUNKU: | SCHEMAT INSTALACJI OŚWIETLENIA AWARYJNEGO - PODDASZE - BG2 | |
| OPRACOWAŁ: | mgr inż. Marek Dworzyński mgr inż. arch. Paweł Kolbierz | |