



ZAKRES ROBÓT

zadanie: Roboty budowlane związane z odnowieniem części elewacji, modernizacją fragmentu dachu oraz wykonaniem izolacji przy ścianie fundamentowej budynku dydaktycznego nr 1 Akademii Morskiej w Szczecinie przy ul. Willowej 2.

Zakres robót obejmuje:

a) odnowienie elewacji wokół budynku, które polegać będzie na:

- montażu i demontażu rusztowań,
- wykuciu z muru krat w otworach okiennych,
- założenie osłon z folii na stolارce okiennej i pozostałych elementach (rury spustowe i inne elementy),
- wykonanie ocieplenia górnego gzymsu styropianem o grubości 5 cm oraz wykonaniu tynku strukturalnego wraz z pomalowaniem farbą elewacyjną,
- odgrzybienie i oczyszczenie ścian elewacyjnych,
- naprawa wszystkich ubytków elewacji
- naprawa miejsc po demontażu krat stalowych,
- zagruntowanie ścian przed malowaniem,
- dwukrotnie pomalowanie farbami silikonowymi elewacji, w kolorze do uzgodnienia z Zamawiającym (cokół oraz elewacja),
- oczyszczeniu, przygotowaniu i pomalowaniu parapetów zewnętrznych,
- rozebranie gzymsu dolnego z blachy ocynkowanej,
- przygotowanie podłoża pod ponowne zamontowanie gzymsu polegających na wykuciu luźnych fragmentów zaprawy cementowej oraz wyrównanie powierzchni w celu uzyskania płaszczyzny do przyklejenia obróbek malarskich,
- wymianie obróbki blacharskiej dolnego gzymsu z blachy ocynkowanej o gr. 0,70 mm,
- oczyszczenie ze starej farby olejnej i ponowne pomalowanie drabiny stalowej na kolor czarny
- demontaż i montaż nowego systemu odwodnienia fragmentu dachu nad klatką schodową.

b) odnowienie dachu budynku od ul. Stalmacha, które polegać będzie na:

- rozbiórce obróbek blacharskich (mur ogniowy, gzymsy, koryto dachowe itp.)
- rozbiórce pasa papy w rejonie koryta dachowego
- utylizacji starej papy
- odbiciu tynków na murze ogniowym
- wykonaniu nowych tynków cementowych z dwukrotnym malowaniem farbą elewacyjną silikonową
- przygotowaniu podłoża pod ułożenie warstwy styropapy (oczyszczenie podłoża i zagruntowanie) wraz z demontażem niepotrzebnych elementów
- wykonaniu warstwy izolacyjnej ze styropapy
- montażu izoklinów
- pokrycie dachu papą termozgrzewalną podkładową modyfikowaną SBS na osnowie z włókniny poliestrowej o gramaturze 250g/m² i grubości 4 mm z drobnoziarnistą posypką mineralną,
- pokryciu dachu papą termozgrzewalną wierzchniego krycia modyfikowaną SBS na osnowie z włókniny poliestrowej o gramaturze 250g/m² i grubości 5,2 mm z grubą posypką mineralną



Załącznik nr 10 do SIWZ

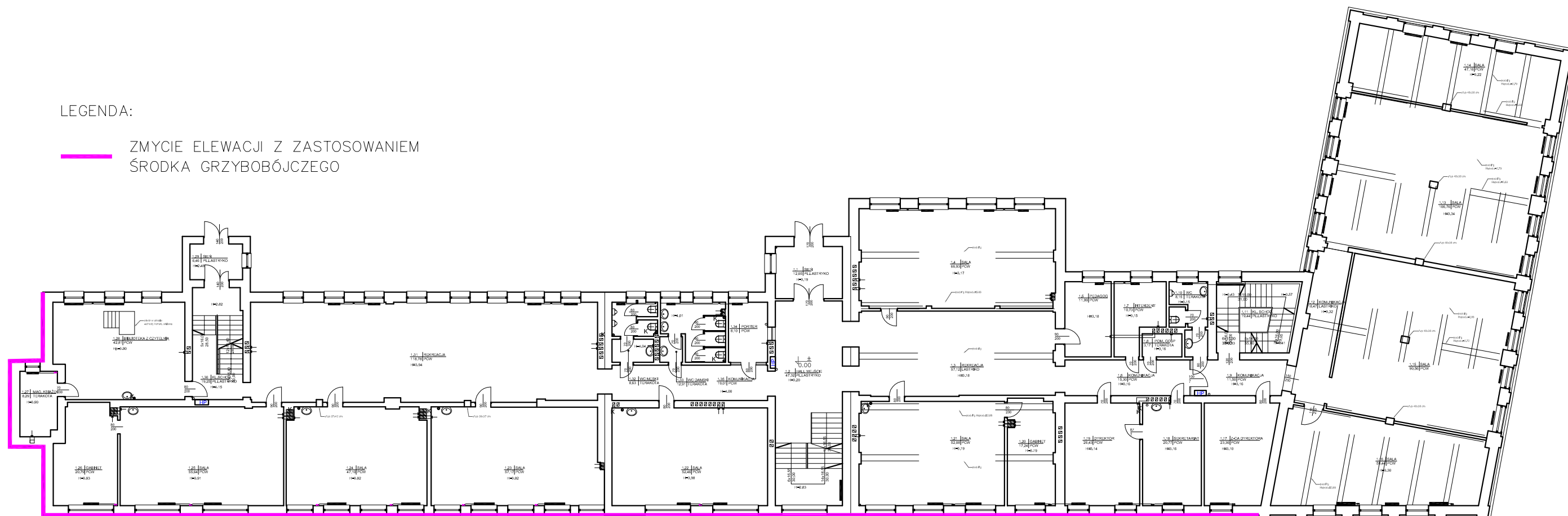
- wykonaniu obróbek z papy (wokół elementów zamontowanych na dachu, na murze ogniowym i gzymsie – pod obróbki blacharskie)
 - wykonaniu obróbek blacharskich z blachy tytanowo-cynkowej gr. min. 0,65 mm (gzyms, mur ogniowy, koryto dachowe wraz z obrobieniem przepustów w murze ogniowym)
 - montaż drabinek ze stali ocynkowanej
- c) roboty izolacyjne ściany fundamentowej od strony zachodniej i podłączenie „studni doświetlających” od strony dziedzińca do kanalizacji deszczowej, które polegać będą na:
- rozebraniu nawierzchni z płyt betonowych
 - wykonaniu wykopów wzdłuż ścian fundamentowych i przy studniach doświetlających głębokości ok. 5,0 m na potrzeby wykonania izolacji pionowej oraz ułożenia kanałów rurowych odprowadzających wodę opadową
 - wykonaniu izolacji pionowej ściany fundamentowej (uszczelnienie masą polimerowo-bitumiczną)
 - ułożeniu kanałów rurowych odprowadzających wodę opadową
 - odnowieniu studni doświetlających (przemurowanie, tynkowanie, izolacja) od strony dziedzińca
 - montażu wpustów ściekowych
 - zasypaniu i zagęszczeniu wykopów
 - odtworzeniu nawierzchni z płyt betonowych
- d) wywóz elementów pochodzących z rozbiórki, składowanie, złomowanie i utylizacja.

UWAGA: wybrane pozycje z zakresu robót przedstawiono szczegółowo na rysunkach 1 do 6.



LEGENDA:




 ZMYCIE ELEWACJI Z ZASTOSOWANIEM ŚRODKA GRZYBÓBÓJCZEGO

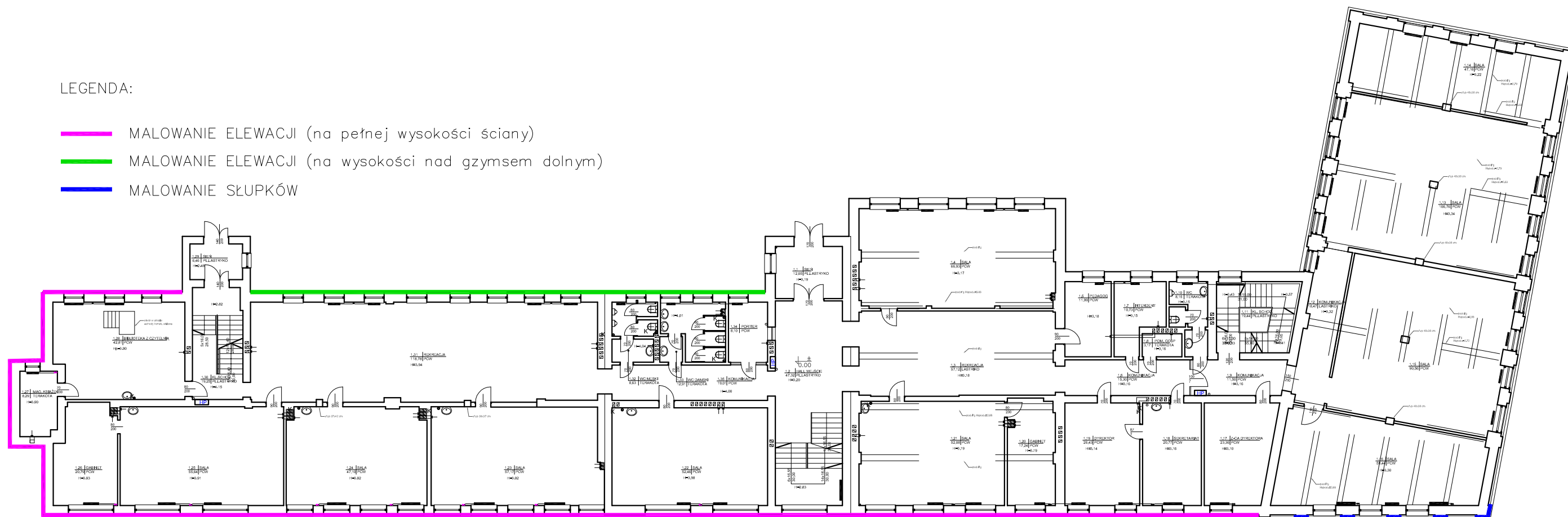


Zadanie: Roboty budowlane związane z odnowieniem części elewacji, modernizacją fragmentu dachu oraz wykonaniem izolacji przy ścianie fundamentowej budynku dydaktycznego nr 1 Akademii Morskiej w Szczecinie przy ul. Willowej 2

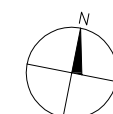


LEGENDA:

-  MALOWANIE ELEWACJI (na pełnej wysokości ściany)
-  MALOWANIE ELEWACJI (na wysokości nad gzymsem dolnym)
-  MALOWANIE SŁUPKÓW

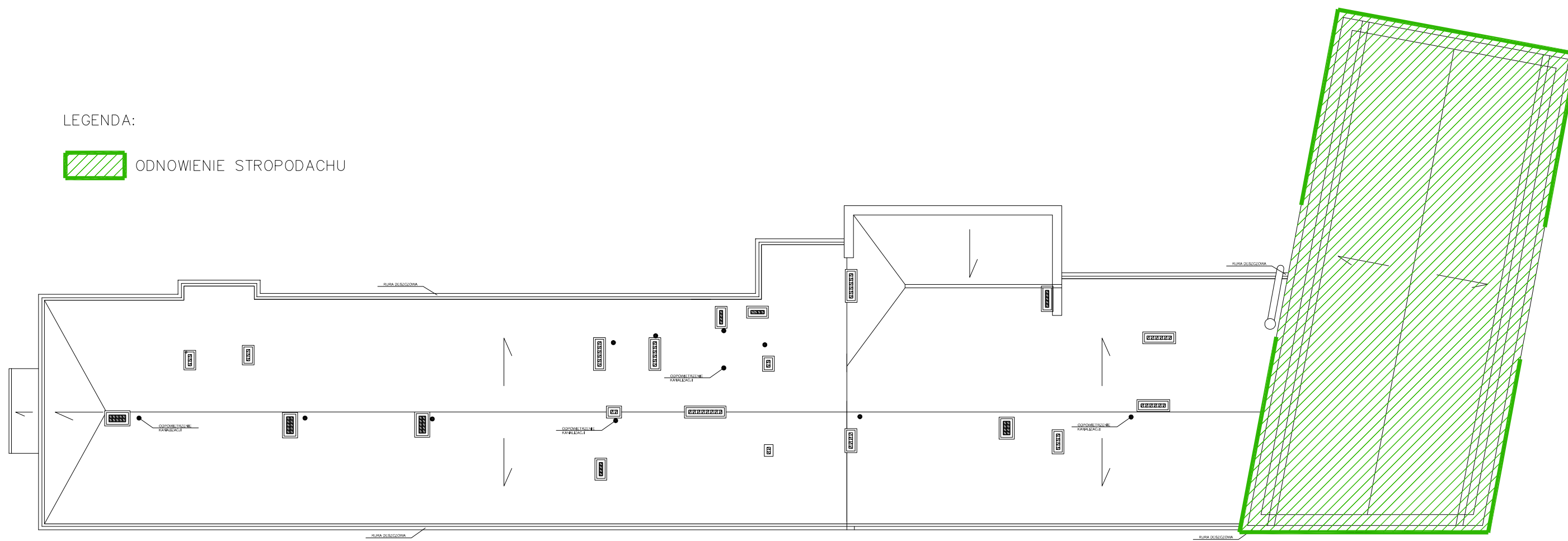


Zadanie: Roboty budowlane związane z odnowieniem części elewacji, modernizacją fragmentu dachu oraz wykonaniem izolacji przy ścianie fundamentowej budynku dydaktycznego nr 1 Akademii Morskiej w Szczecinie przy ul. Willowej 2



LEGENDA:

 ODNOWIENIE STROPODACHU

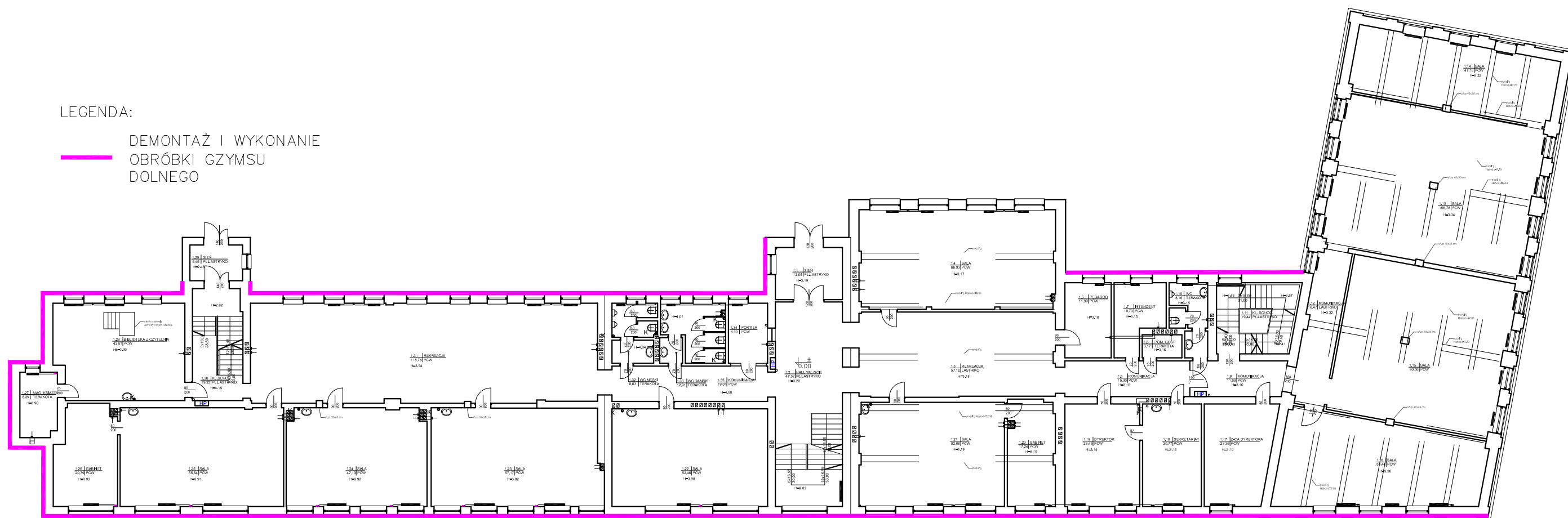


Zadanie: Roboty budowlane związane z odnowieniem części elewacji, modernizacją fragmentu dachu oraz wykonaniem izolacji przy ścianie fundamentowej budynku dydaktycznego nr 1 Akademii Morskiej w Szczecinie przy ul. Willowej 2



LEGENDA:

DEMONTAŻ I WYKONANIE
OBRÓBKI GZYSU
DOLNEGO

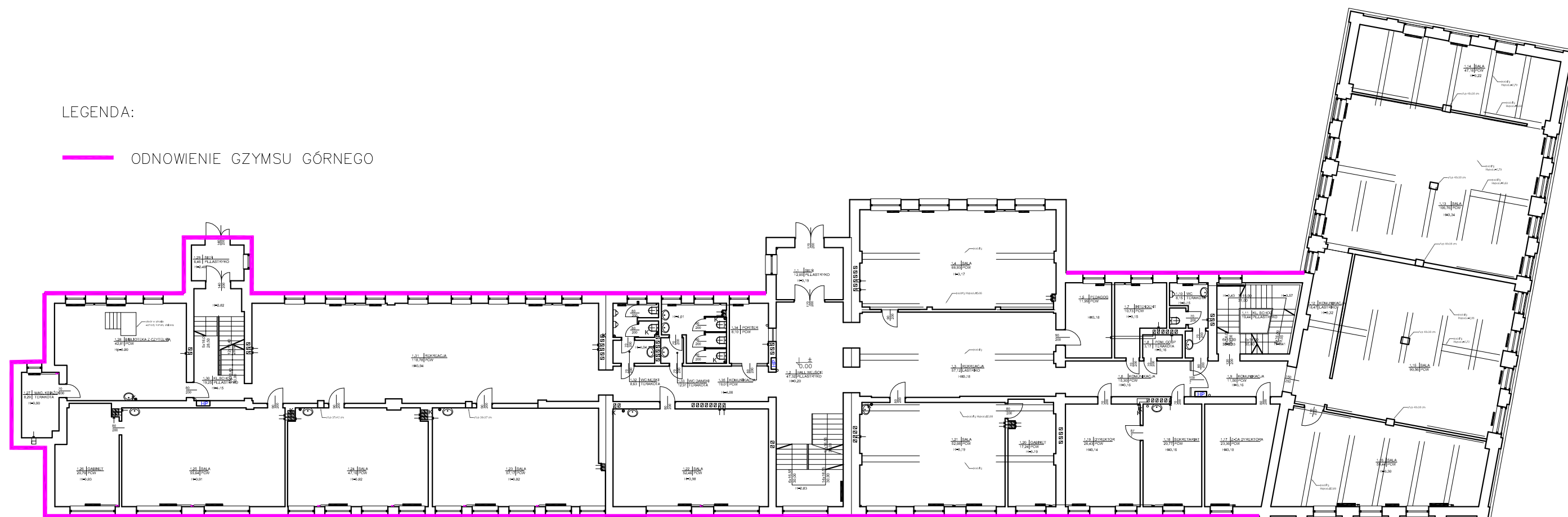


Zadanie: Roboty budowlane związane z odnowieniem części elewacji, modernizacją fragmentu dachu oraz wykonaniem izolacji przy ścianie fundamentowej budynku dydaktycznego nr 1 Akademii Morskiej w Szczecinie przy ul. Willowej 2



LEGENDA:

— ODNOWIENIE GZYMSU GÓRNEGO

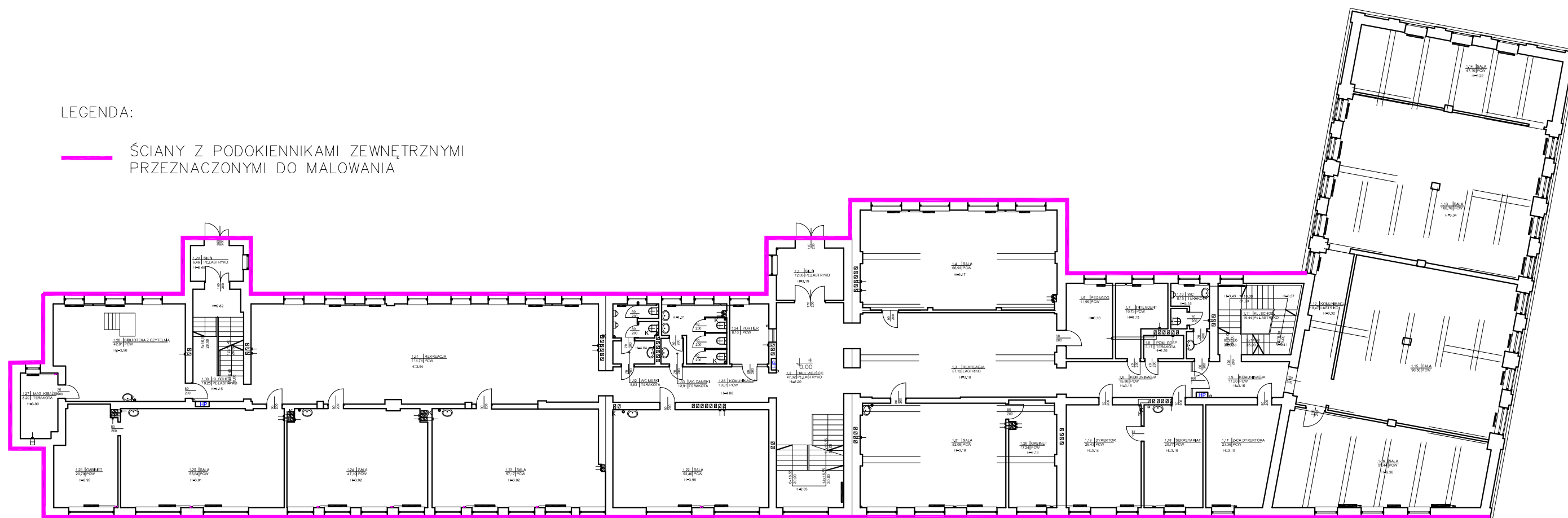


Zadanie: Roboty budowlane związane z odnowieniem części elewacji, modernizacją fragmentu dachu oraz wykonaniem izolacji przy ścianie fundamentowej budynku dydaktycznego nr 1 Akademii Morskiej w Szczecinie przy ul. Willowej 2



LEGENDA:

— ŚCIANY Z PODOKIENNIKAMI ZEWNĘTRZNYMI PRZEZNACZONYMI DO MALOWANIA



Zadanie: Roboty budowlane związane z odnowieniem części elewacji, modernizacją fragmentu dachu oraz wykonaniem izolacji przy ścianie fundamentowej budynku dydaktycznego nr 1 Akademii Morskiej w Szczecinie przy ul. Willowej 2