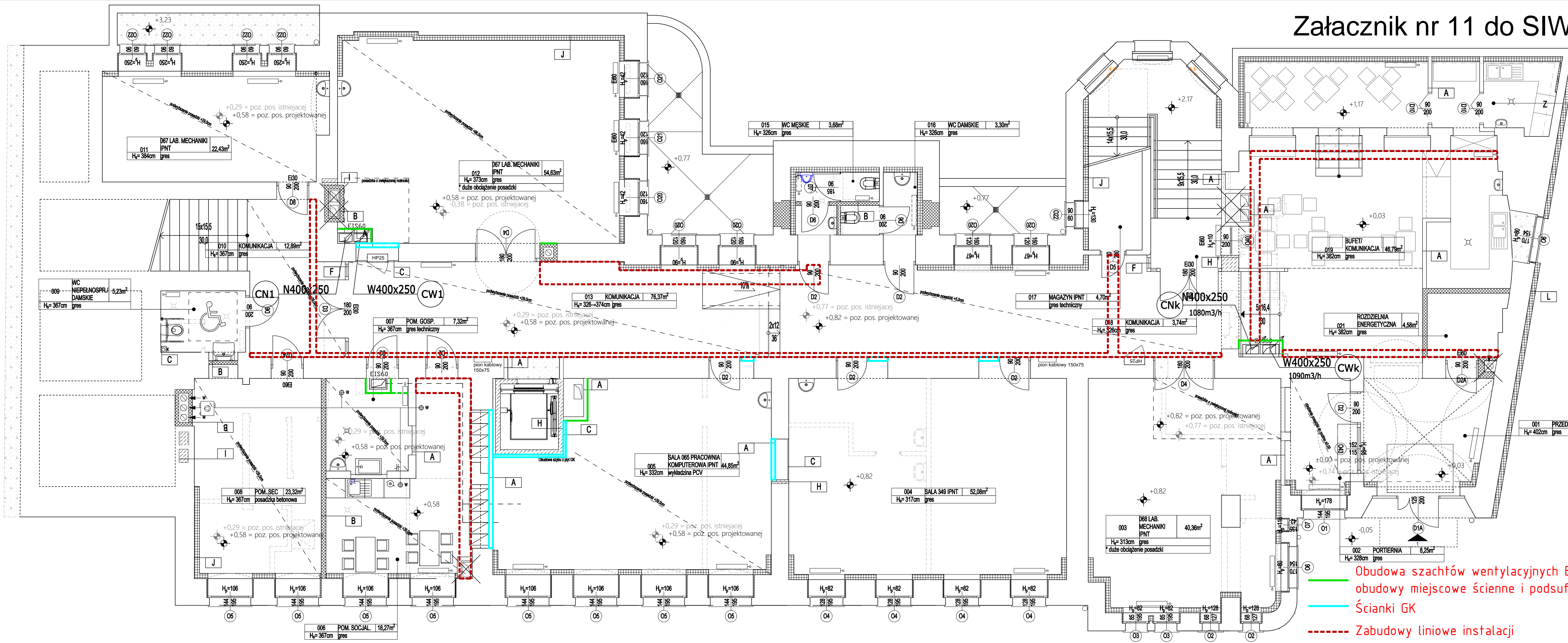


Załącznik nr 11 do SIWZ Rys. nr 1



020	KUCHNIA ZMYWALNIA	20,22m ²
	H _p = 307cm	wykładzina PCV

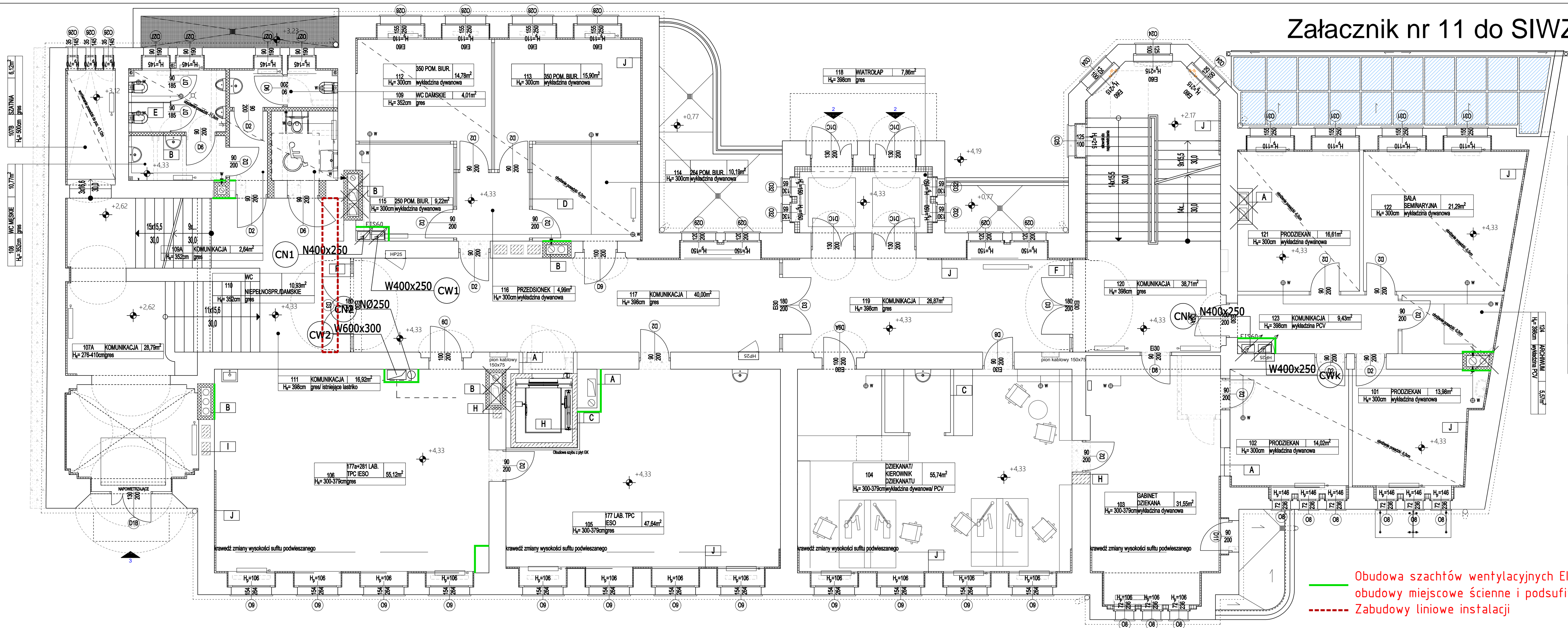
LEGENDA	
ściana pełna w tzw. zabudowie suchej, 12,5cm o odporności ogniowej EI60	A
blocki z betonu komórkowego na zaprawie	B
obudowa z płyt GK	C
ściana w tzw. zabudowie suchej, z nasświetlami, 12,5cm	D
ścianka systemowa WC z HPL, wys. 195cm, gr. 2cm	E
ściana systemowa szklana, o odporności ogniowej REI60	F
ściana działowa, 2x płyta GKF na stelażu metalowym	G
konstrukcja żelbetowa	H
konstrukcja betonowa	I
płyty z betonu autoklawizowanego 16cm	J
izolacja termiczna ogniemuru, wełna mineralna 15cm	K
izolacja termiczna styropian EPS 70-040 15cm	L
wyburzenia	
PROJEKTOWANE ELEMENTY	
WRYŚOWANO KOLEJEM NIEBIESKIM	

001	PRZEDSIONEK	13,13m ²
	H _p = 402cm	gres

OBJĘĆ: PRZEBUDOWA BUDYNKU DYDAKTYCZNEGO NR 2 AKADEMII MORSKIEJ W SZCZECINIE, UL. WILLOWA 2-4, SZCZECIN	
Inwestor: AKADEMIA MORSKA W SZCZECINIE, Wąły Chrobrego 1-2, 70-500 Szczecin	
opracowanie: szkice: projektowanie:	LEONORRIS PRACOWNIA ARCHITECTONICZNA 71-513 SZCZECIN ul. Broniewskiego 17/8 tel. 6622 443 963 e-mail: p@uk1.bwp.pl www.jordifruk.pl
nazwa: PROJEKT WYKONAWCZY	
branża: ARCHITEKTURA	
tytuł rys.: RZUT KONYGNACJI "0" - PRZYBUDOWA - ZABUDOWY	
projektował: dr inż. arch. PIOTR FIUK upr. 53/Sz/2000	skala: 1:50
opracował: mgr inż. arch. KAROLINA LYCYNIAK	data: październik 2019 r.
sprawdził: dr inż. arch. MARIUSZ TUSZYŃSKI upr. 1952/07	tom: 1
praca autorska zastrzeżona	RYŚ. 2

- Obudowa szachtów wentylacyjnych EI60 -
- obudowy miejscowe ścienne i podsufitowe
- Ścianki GK
- Zabudowy liniowe instalacji

Załącznik nr 11 do SIWZ Rys. nr 2

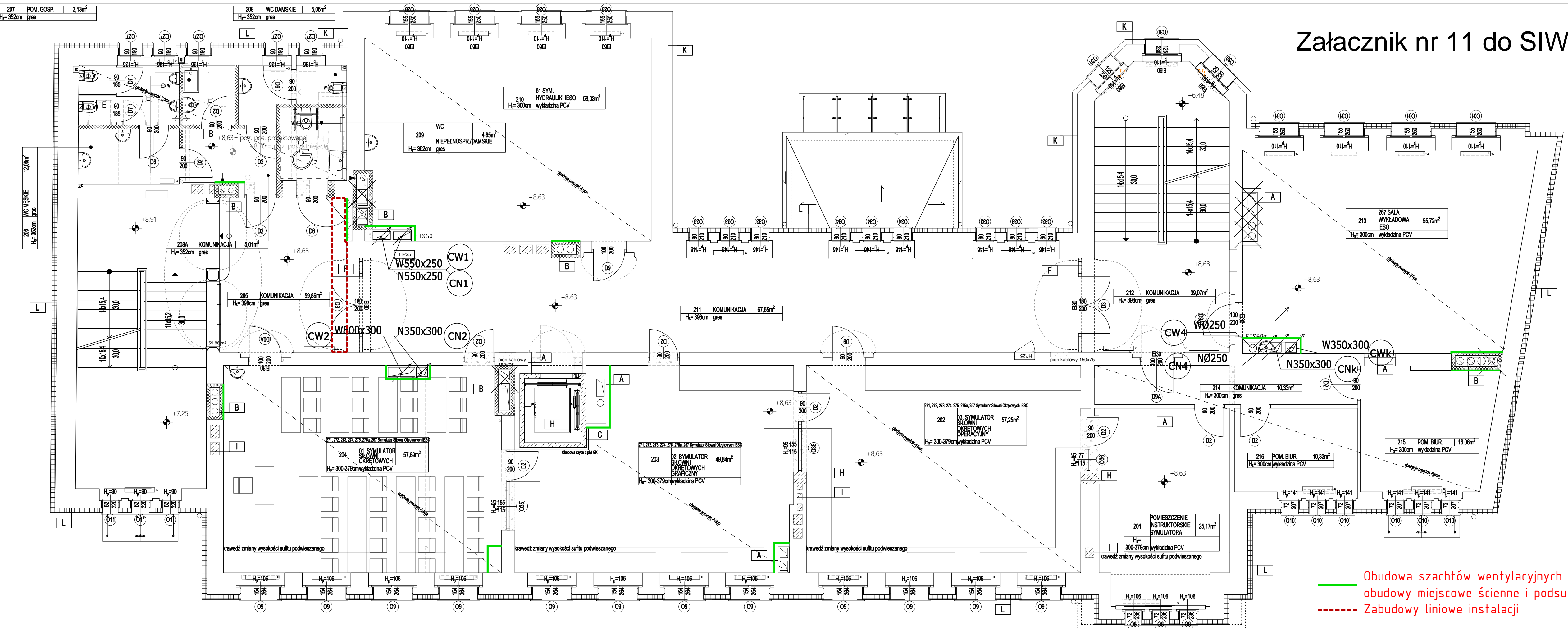


LEGENDA	
A	ściana pełna w tzw. zabudowie suchej, 12,5cm o odporności ogniowej EI60
B	bloczki z betonu komórkowego na zaprawie
C	obudowa z płyt GK
D	ściana w tzw. zabudowie suchej, z nasświetlami, 12,5cm
E	ścianka systemowa WC z HPL, wys. 195cm, gr. 2cm
F	ściana systemowa szklana, o odporności ogniowej REI60
G	ściana działowa, 2x płyta GKF na stelażu metalowym
H	konstrukcja żelbetowa
I	konstrukcja betonowa
J	płyty z betonu autoklawizowanego 5cm
K	izolacja termiczna ogniomuru, wełna mineralna 15cm
L	izolacja termiczna styropian EPS 70-040 15cm
I	wyburzenia
PROJEKTOWANE ELEMENTY WYRSOWANO KOLEM NIEBISKIM	

Obudowa szachtów wentylacyjnych EI60 - obudowy miejscowe ściennie i podsufitowe
 ----- Zabudowy liniowe instalacji

OBJEKT: PRZEBUDOWA BUDYNKU DYDAKTYCZNEGO NR 2 AKADEMII MORSKIEJ W SZCZECINIE, UL. WILLOWA 2-4, SZCZECIN	
INWESTOR: AKADEMIA MORSKA W SZCZECINIE, Wąly Chrobrego 1-2, 70-500 Szczecin	
PROJEKTOWAŁ: BUDIMORSIS PRACOWNIA ARCHYTEKTONICZNA 71-638 SZCZECIN ul. Broniewskiego 17/8 tel. 091 422 443 911 e-mail: pka@budimorsis.pl www.budimorsis.pl	
TYP: PROJEKT WYKONAWCZY	
DZIAŁ: ARCHITEKTURA	
Tytuł rys.: RZUT KONDYGNACJI +1 - ZABUDOWY	
projekował: mgr inż. arch. PIOTR PŁAK upr. 53/Sz/2000	skala: 1:50
opracował: mgr inż. arch. KARDOLINA LYCYNIAK	data: październik 2016 r.
opracował: mgr inż. arch. MARIUSZ TUSZYŃSKI upr. 19/Sz/21	strona: 1
RYS. 3	

Załącznik nr 11 do SIWZ Rys. nr 3

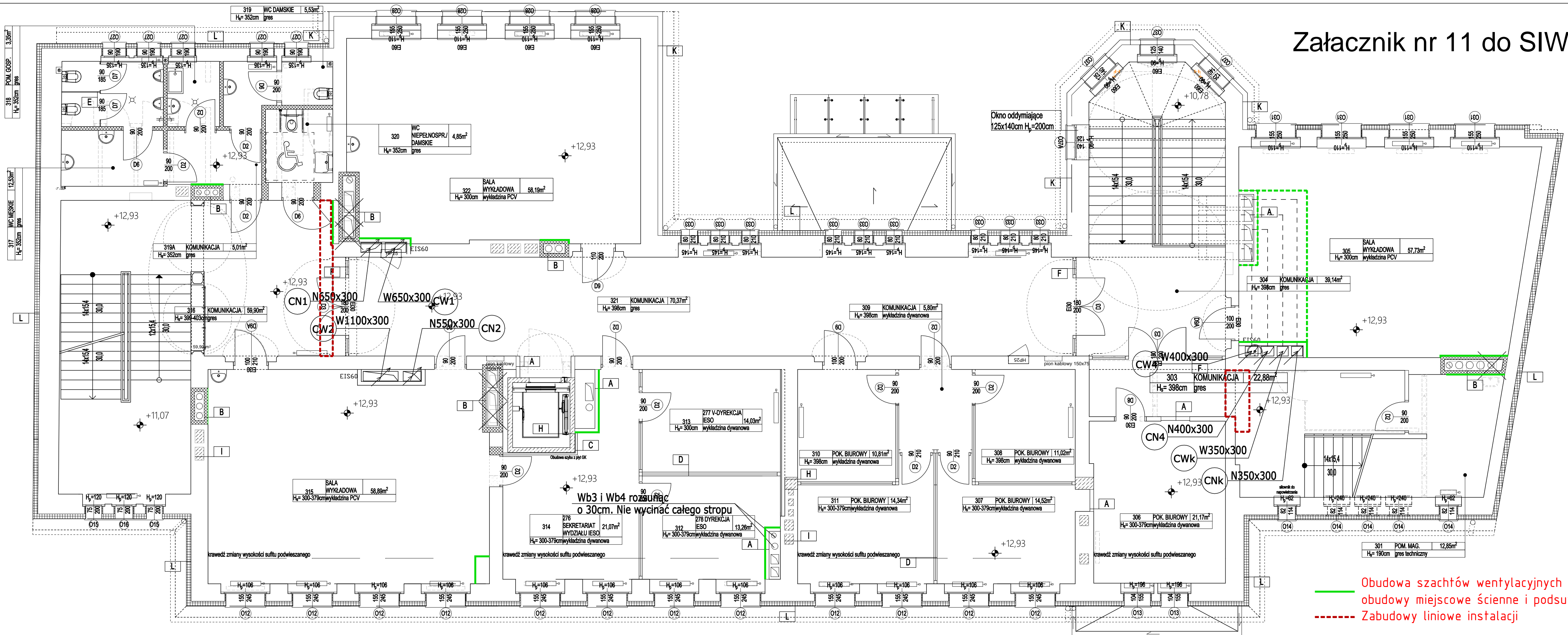


LEGENDA	
A	ściana pełna w tzw. zabudowie suchej, 12,5cm o odporności ogniowej EI60
B	błoczek z betonu komórkowego na zaprawie
C	obudowa z płyt GK
D	ściana w tzw. zabudowie suchej, z nasświetlami, 12,5cm
E	ścianka systemowa WC z HPL, wys. 195cm, gr. 2cm
F	ściana systemowa szklana, o odporności ogniowej REI60
G	ściana działowa, 2x płyta GKF na stelażu metalowym
H	konstrukcja żelbetowa
I	konstrukcja betonowa
J	płyty z betonu autoklawizowanego 16cm
K	izolacja termiczna ogniemuru, wełna mineralna 15cm
L	izolacja termiczna styropian EPS 70-040 15cm
	wyburzenia
	PROJEKTOWANE ELEMENTY
	WRYŚOWANO KOLOREM NIEBIESKIM

Obudowa szachtów wentylacyjnych EI60 - obudowy miejscowe ściennie i podsufitowe
 ----- Zabudowy liniowe instalacji

PRZEBUDOWA BUDYNKU DYDAKTYCZNEGO NR 2 AKADEMII MORSKIEJ W SZCZECINIE, UL. WILLOWA 2-4, SZCZECIN	
Inwestor: AKADEMIA MORSKA W SZCZECINIE, Wały Chrobrego 1-2, 70-500 Szczecin	Licencja nr 110/2019 BUDOWNICTWO ARCHYTEKTONICZNE ul. Broniewskiego 17/8 tel. 091 443 911 e-mail: pka@wp.pl www.pka.pl
Nazwa projektu: PROJEKT WYKONAWCZY	Nazwa pracowni: ARCHITEKTURA
Temat rys.: RZUT KONDYGNACJI +2 - ZABUDOWY	
Projektant: mgr inż. arch. PIOTR PŁAK upr. 53/Sz/2000	Skala: 1:50 Data: październik 2019 r.
Opracował: mgr inż. arch. KARDOLINA LYCYNIAK upr. 19/Sz/21	Liczba arkuszy: 1 Tytuł: RYS. 4

Załącznik nr 11 do SIWZ Rys. nr 4

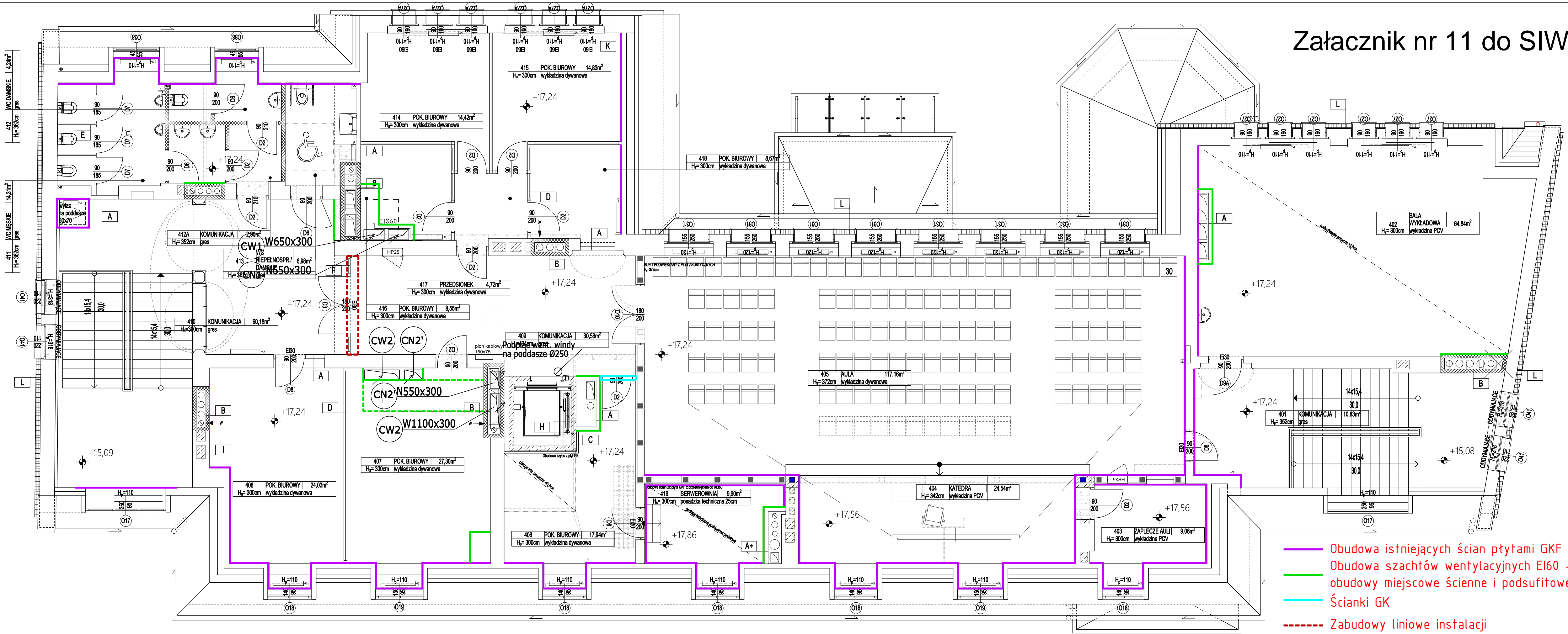


LEGENDA	
A	ściana pełna w tzw. zabudowie suchej, 12,5cm o odporności ogniowej EI60
B	błoczek z betonu komórkowego na zaprawie
C	obudowa z płyt GK
D	ściana w tzw. zabudowie suchej, z naświetlami, 12,5cm
E	ścianka systemowa WC z HPL, wys. 195cm, gr. 2cm
F	ściana systemowa szklana, o odporności ogniowej REI60
G	ściana działowa, 2x płyta GKF na stelażu metalowym
H	konstrukcja żelbetowa
I	konstrukcja betonowa
J	plyty z betonu autoklawizowanego 16cm
K	izolacja termiczna ogniomuru, wełna mineralna 15cm
L	izolacja termiczna styropian EPS 70-040 15cm
	wyburzenia
	PROJEKTOWANE ELEMENTY WRYŚOWANO KOLOREM NIEBIESKIM

PRZEBUDOWA BUDYNKU DYDAKTYCZNEGO NR 2 AKADEMII MORSKIEJ W SZCZECINIE, UL. WILLOWA 2-4, SZCZECIN	
Akademia Morska w Szczecinie, Wąły Chrobrego 1-2, 70-500 Szczecin	
Wykonawca: BUDIMORSIS PRACOWNIA ARCHITECTONICZNA 71-638 SZCZECIN ul. Broniewskiego 17/8 tel. 091 432 443 991 e-mail: pika@wp.pl www.budimorsis.pl	Data: październik 2019 r.
Tytuł: RZUT KONDYGNACJI +3 - ZABUDOWY	
Skala: 1:50	Liczba arkuszy: 1
RYS. 5	

— Obudowa szachtów wentylacyjnych EI60 - obudowy miejscowe ściennie i podsufitowe
- - - - - Zabudowy liniowe instalacji

Załącznik nr 11 do SIWZ Rys. nr 5



LEGENDA	
ściana pełna w tzw. zabudowie suchej, 12,5cm o odporności ogniowej EI60	
A	błocznki z betonu komórkowego na zaprawie
C	obudowa z płyt GK
D	ściana w tzw. zabudowie suchej, z nasświetlami, 12,5cm
E	ścianka systemowa WC z HPL, wys. 195cm, gr. 2cm
F	ściana systemowa szklana, o odporności ogniowej REI60
G	ściana działowa, 2x płyta GKF na stelażu metalowym
H	konstrukcja żelbetonowa
I	konstrukcja betonowa
J	płyty z betonu autoklawizowanego 16cm
K	izolacja termiczna ogniomuru, wełna mineralna 15cm
L	izolacja termiczna styropian EPS 70-040 15cm
	wyburzenia
	PROJEKTOWANE ELEMENTY
	WRYŚOWANO KOLOREM NIEBISKIM

- Obudowa istniejących ścian płytami GK
- Obudowa szachtów wentylacyjnych EI60 - obudowy miejscowe ścienne i podsufitowe
- Ścianki GK
- - - - Zabudowy liniowe instalacji

PRZEBUDOWA BUDYNKU DYDAKTYCZNEGO NR 2 AKADEMII MORSKIEJ W SZCZECINIE, UL. WILLOWA 2-4, SZCZECIN	
Inwestor: AKADEMIA MORSKA W SZCZECINIE, Wały Chrobrego 1-2, 70-500 Szczecin	Wykonawca: BUDIMORIS PRACOWNIA ARCHYTEKTONICZNA 71-638 SZCZECIN ul. Broniewskiego 17/8 tel. 091 443 891 e-mail: pka@budimor.pl www.budimor.pl
Nazwa projektu: PROJEKT WYKONAWCZY	Branża: ARCHITEKTURA
Tytuł rys.: RZUT KONDYGNACJI +4 - ZABUDOWY	
Projektant: dr inż. arch. PIOTR PAUK upr. 53579/2000	Skala: 1:50
Opracował: mgr inż. arch. KAROLINA LYCYNIAK	Data: październik 2019 r.
Sprawdził: dr inż. arch. MARIUSZ TUSZYŃSKI upr. 18354/21	Lp. rys.: 1
Prawa autorskie zastrzeżone	RYS. 6