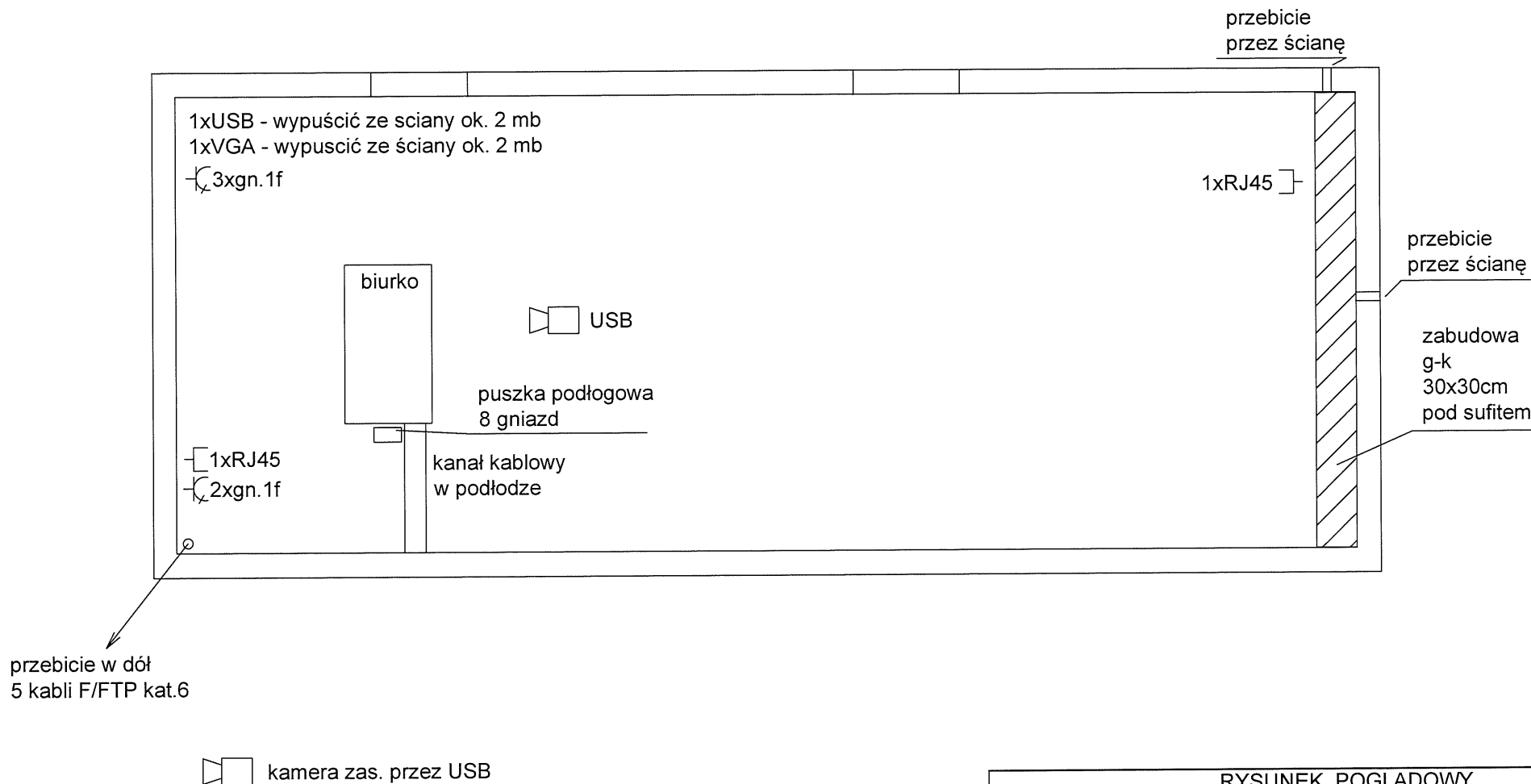
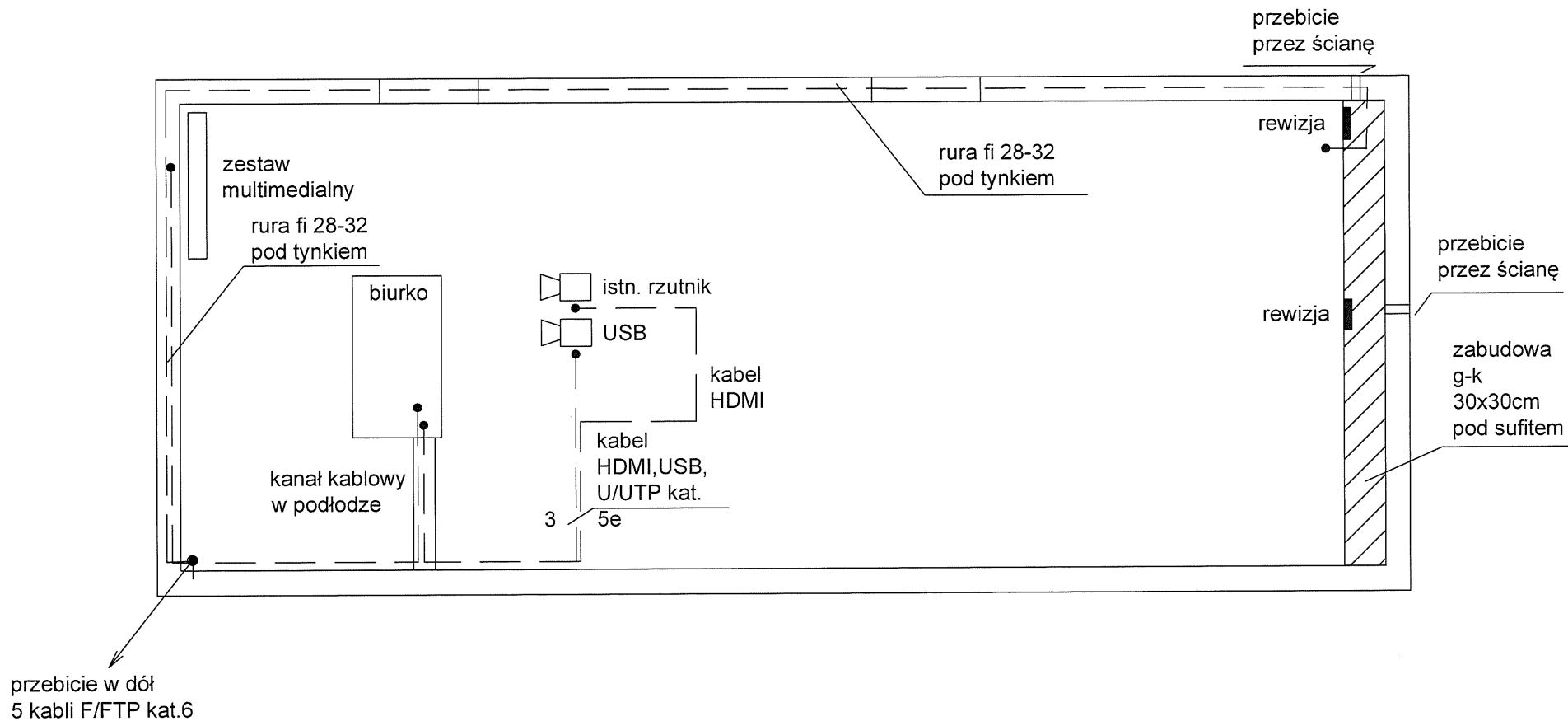



# RYSUNEK POGLĄDOWY MODERNIZACJI INSTALACJI W SALI 172



RYSUNEK POGLĄDOWY	
Obiekt:	SALA WYKŁADOWA NR 172
Adres:	Wały Chrobrego 1-2, Szczecin
Inwestor:	AKADEMIA MORSKA, Wały Chrobrego 1-2, Szczecin
Data:	kwiecień 2014
	nr rys. 1

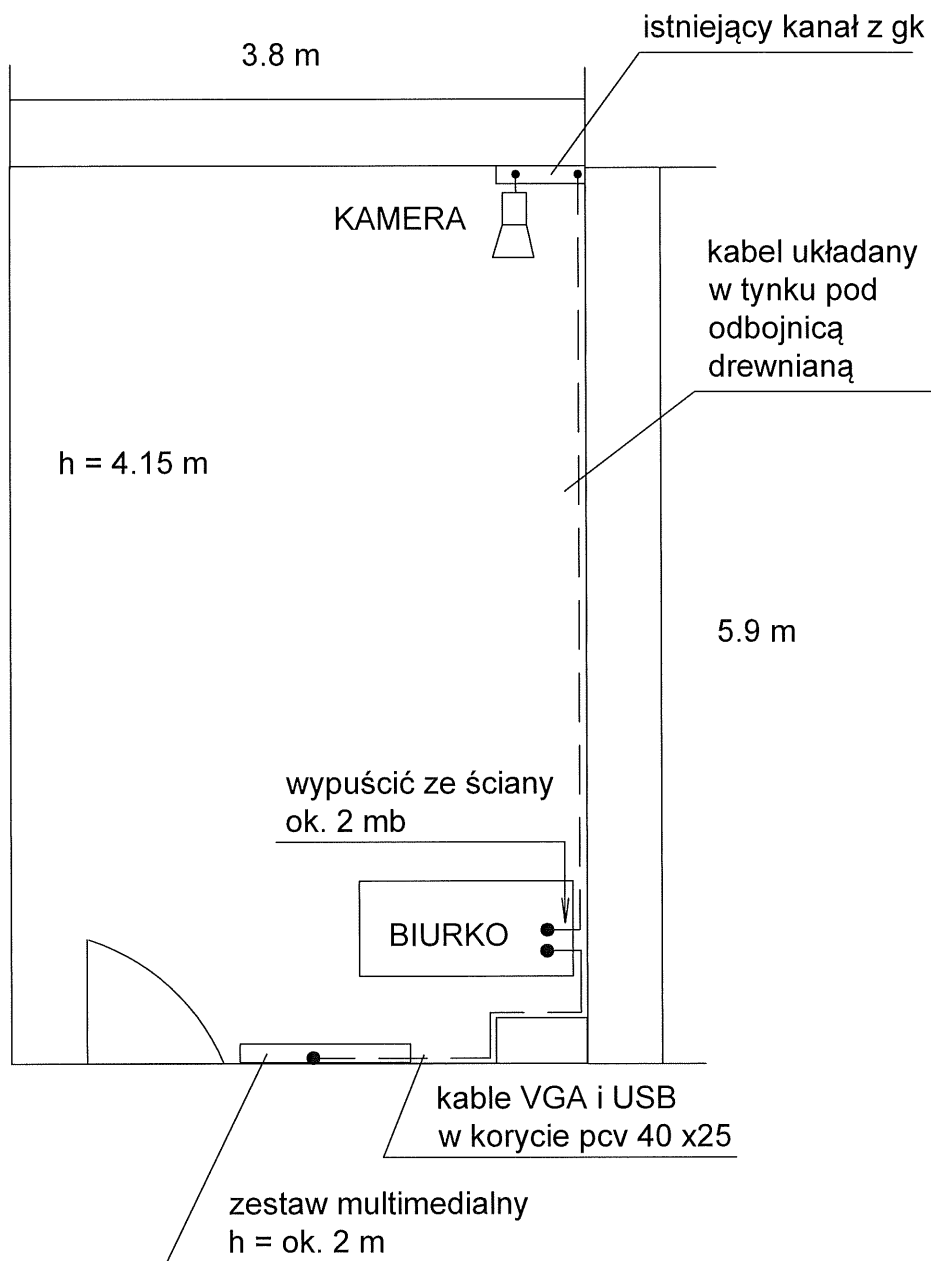
RYSUNEK POGLĄDOWY MODERNIZACJI INSTALACJI W SALI 172  
TRASY KABLOWE



 kamera zas. przez USB

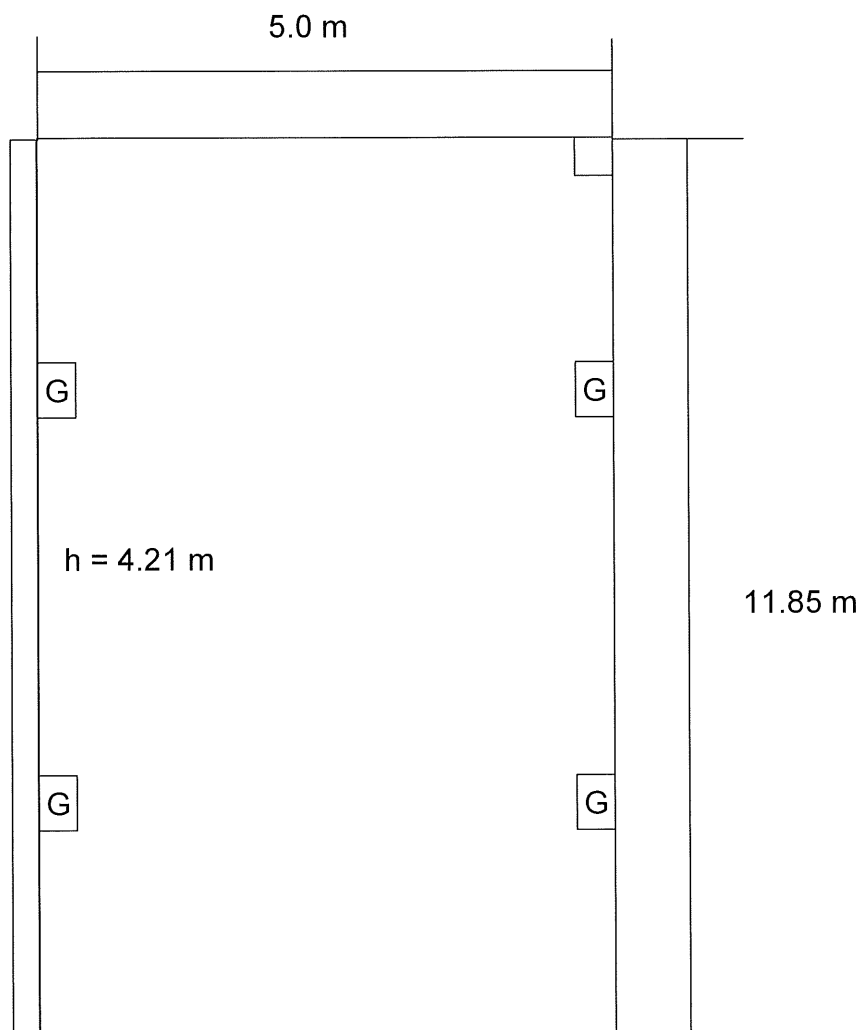
RYSUNEK POGLĄDOWY	
Obiekt:	SALA WYKŁADOWA NR 172
Adres:	Wały Chrobrego 1-2, Szczecin
Inwestor:	AKADEMIA MORSKA, Wały Chrobrego 1-2, Szczecin
Data:	kwiecień 2014
	nr rys. 2

RYSUNEK POGLĄDOWY  
WYMIARY SALI 179 i ROZMIESZCZENIE SPRZĘTU



RYSUNEK POGLĄDOWY	
Obiekt:	SALA WYKŁADOWA NR 179 (wymiar)
Adres:	Wały Chrobrego 1-2, Szczecin
Inwestor:	AKADEMIA MORSKA, Wały Chrobrego 1-2, Szczecin
Data: kwiecień 2014	nr rys. 3

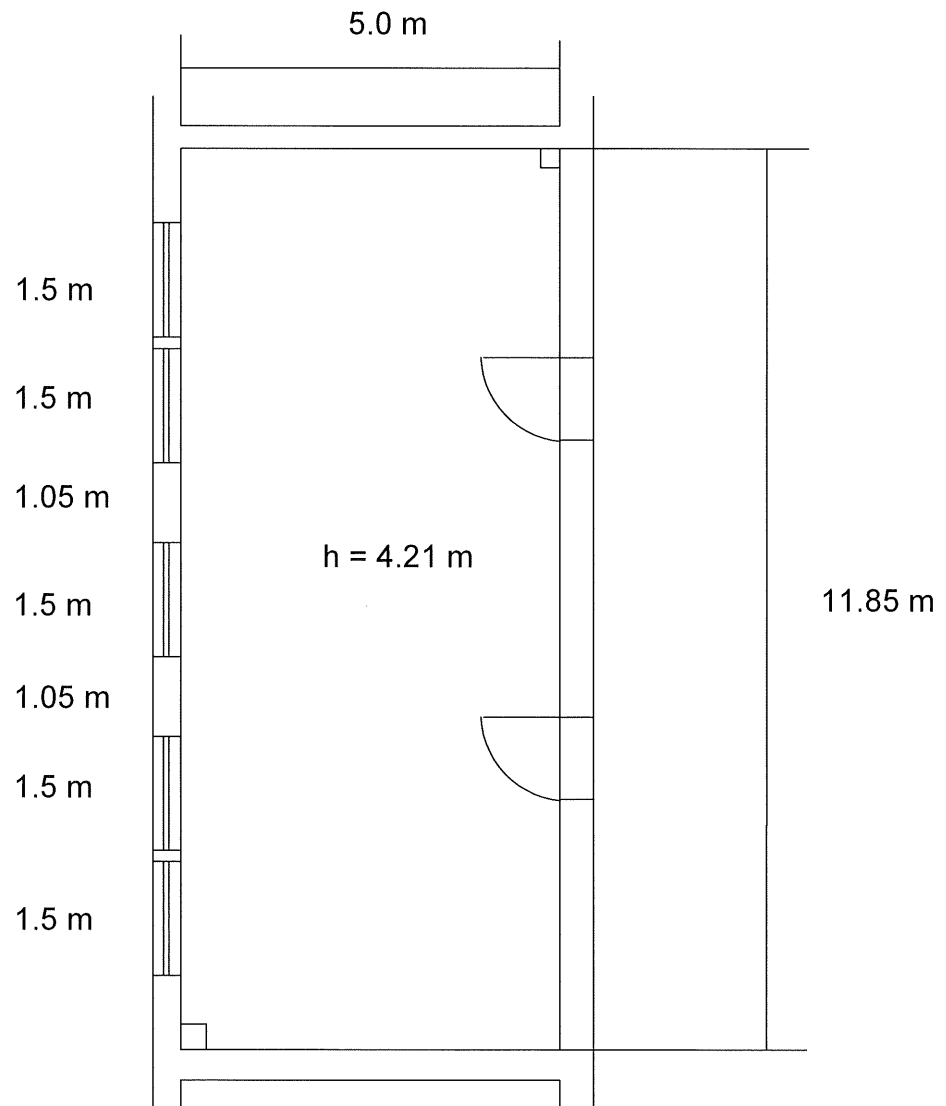
RYSUNEK POGLĄDOWY  
WYMIARY SALI 172



G GŁOŚNIK

RYSUNEK POGLĄDOWY	
Obiekt:	SALA WYKŁADOWA NR 172 (wymiary)
Adres:	Wały Chrobrego 1-2, Szczecin
Investor:	AKADEMIA MORSKA, Wały Chrobrego 1-2, Szczecin
Data: kwiecień 2014	nr rys. 4

RYSUNEK POGLĄDOWY  
WYMIARY SALI 172



wymiar okna 1,48x2,60 m

wymiar drzwi 2,45x1,4 m

RYSUNEK POGLĄDOWY	
Obiekt:	SALA WYKŁADOWA NR 172 (wymiary)
Adres:	Wały Chrobrego 1-2, Szczecin
Inwestor:	AKADEMIA MORSKA, Wały Chrobrego 1-2, Szczecin
Data: kwiecień 2014	nr rys. 5