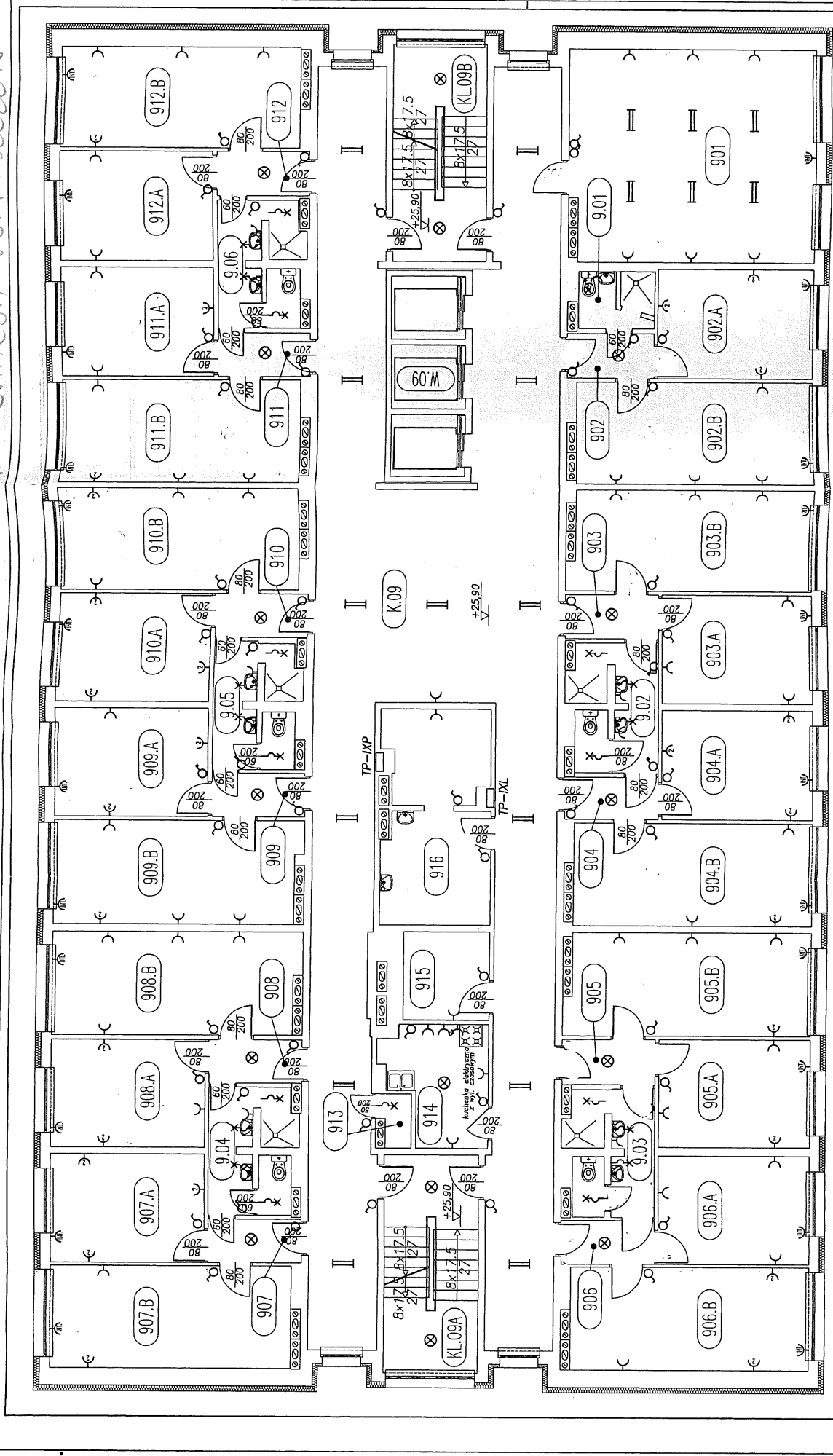


KORAB IX B.

NUMERACJA POMIESZCZEŃ



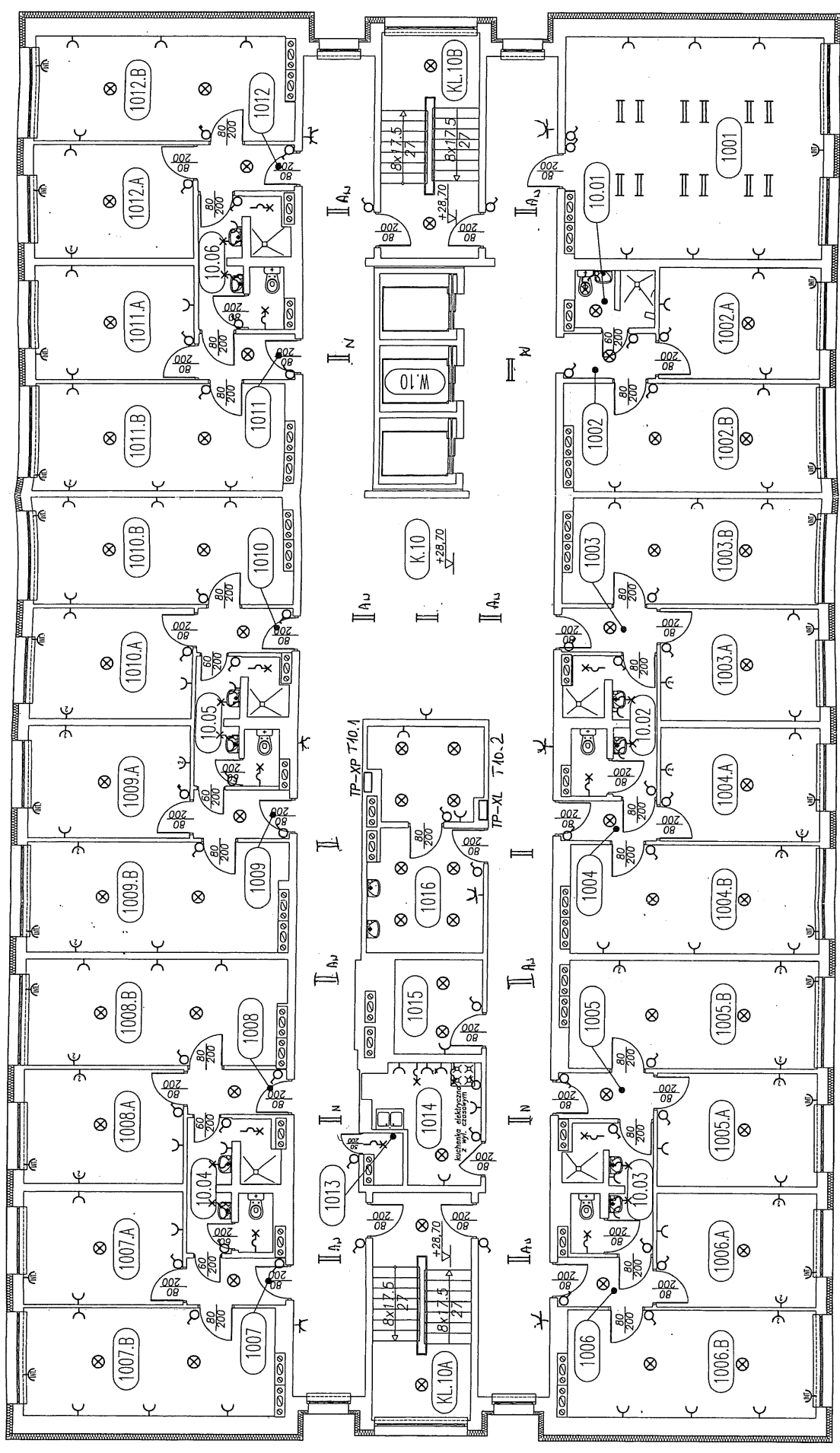
LEGENDA :

- ⊖ - GNIAZDO PODWÓJNE
- ⊖ - GNIAZDO INTERNETOWE
- ⊖ - GNIAZDO TELEFONICZNE
- ⊖ - GNIAZDO TELEWIZYJNE
- ⊖ - OPRAWA OŚWIETLENIA Z DWOMA ŚWIETŁÓWKAMI
- ⊖ - SYSTEM MONITORINGU

- ⊖ - GNIAZDO 3-FAZOWE 380V
- ⊖ - TABLICA
- ⊖ - WYŁĄCZNIK POJEDYŃCZY
- ⊖ - WYŁĄCZNIK PODWÓJNY
- ⊖ - OPRAWA OŚWIETLENIA SUFITOWA
- ⊖ - OPRAWA OŚWIETLENIA ŚCIENNA
- ⊖ - GNIAZDO POJEDYŃCZE

"LIMBA" Małgorzata Chanas 45-711 Opole, ul. Wandy 3/5		Date	05/2009
Opracowanie	Inwentaryzacja budynku	Branża	Instalacje elektryczne
Obiekt	Studencki Dom Marynarza KORAB		
Adres Obiektu	Szczecin ul. Starzyńskiego 8		
Autor	tech. el. Marjan Siek nr 82/65 i 589/Sz/94		
Rysunek	RZUT IX PIĘTRA		
		Nr rys.	IE-11

POZMIESZCZENIE GNIAZD I OPRAW

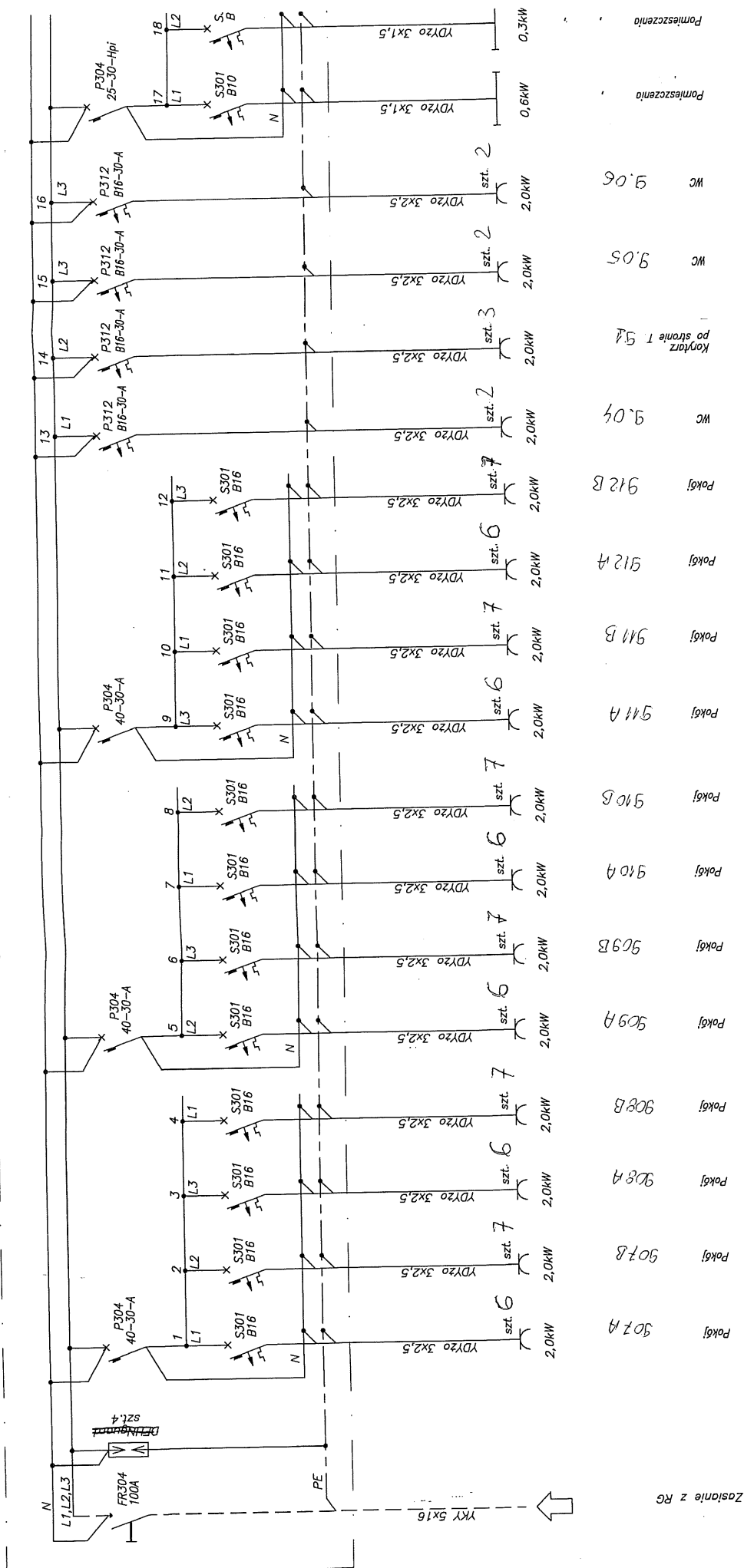


"UMBA" Małgorzata Chanas 45-711 Opole, ul. Wandry 3/5		Data	05/2009
Opracowanie Inwentaryzacji budynku	Instalacje elektryczne	Skala	1:100
Obiekt	Studencki Dom Marynarza	Autor	tech. el. Marian Siek nr 82/65 i 569/Sz/94
Adres Obiektu	Szczecin ul. Starzyńskiego	Rysunek	RZUT - PEJTRA
Nr rys.			IE-12

- ⊕ - GNIAZDO 3-FAZOWE 380V
- - TABLICA
- ⊖ - WYŁĄCZNIK POWIĘDŹY
- ⊖ - WYŁĄCZNIK PODWÓJNY
- ⊗ - OPRAWA OŚWIETLENIOWA SUFITOWA
- ⊗ - OPRAWA OŚWIETLENIOWA ŚCIENNA
- ⊖ - GNIAZDO POWIĘDŹY

- LEGENDA :
- ⊖ - GNIAZDO PODWÓJNE
  - ⊖ - GNIAZDO INTERNETOWE
  - ⊖ - GNIAZDO TELEFONICZNE
  - ⊖ - GNIAZDO TELEWIZYJNE
  - ⊖ - OPRAWA OŚWIETLENIOWA Z DWOMA ŚWIETŁÓWKAMI
  - ⊖ - SYSTEM MONITORINGU

TABLICA T 91 - rys 1/2



Wykaz	Opis	Moc	Wykaz	Opis	Moc
507A	Pokoje	2,0kW	912B	Pokoje	2,0kW
507B	Pokoje	2,0kW	912A	Pokoje	2,0kW
907A	Pokoje	2,0kW	911A	Pokoje	2,0kW
907B	Pokoje	2,0kW	911B	Pokoje	2,0kW
908A	Pokoje	2,0kW	910A	Pokoje	2,0kW
908B	Pokoje	2,0kW	910B	Pokoje	2,0kW
909A	Pokoje	2,0kW	909B	Pokoje	2,0kW
909B	Pokoje	2,0kW	908A	Pokoje	2,0kW
907B	Pokoje	2,0kW	908B	Pokoje	2,0kW
907A	Pokoje	2,0kW	907B	Pokoje	2,0kW
909A	Pokoje	2,0kW	909A	Pokoje	2,0kW
909B	Pokoje	2,0kW	909B	Pokoje	2,0kW
910A	Pokoje	2,0kW	910A	Pokoje	2,0kW
910B	Pokoje	2,0kW	910B	Pokoje	2,0kW
911A	Pokoje	2,0kW	911A	Pokoje	2,0kW
911B	Pokoje	2,0kW	911B	Pokoje	2,0kW
912A	Pokoje	2,0kW	912A	Pokoje	2,0kW
912B	Pokoje	2,0kW	912B	Pokoje	2,0kW
905	WC	2,0kW	905	WC	2,0kW
906	WC	2,0kW	906	WC	2,0kW
0,3kW	Pomieszczenia		0,6kW	Pomieszczenia	

Zostanie z RG

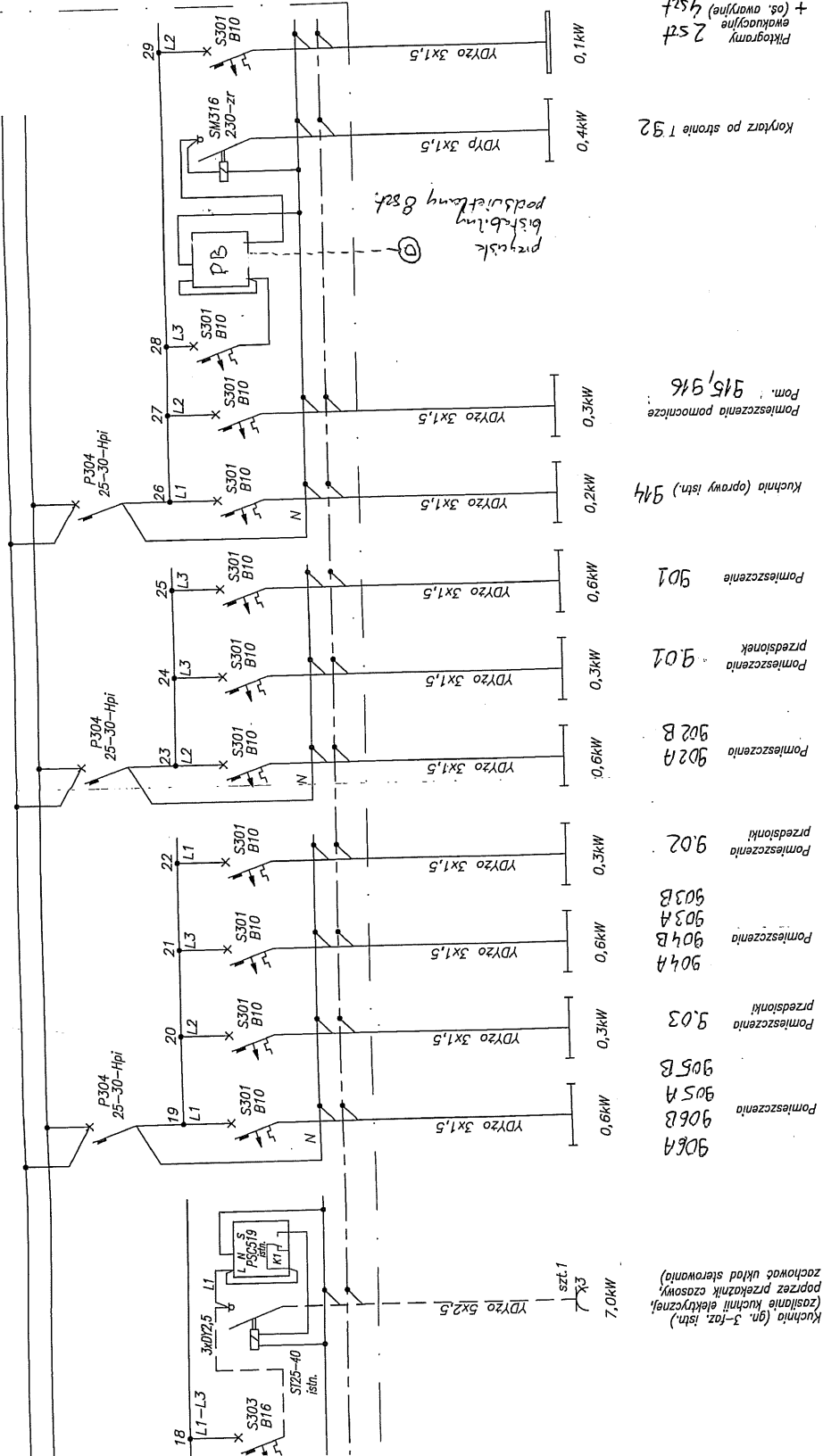
1. Obudowa rozdzielnic firmy Legrand - zamyk
2. Rozdzielacze - polezy
3. Ochronniki przepiech
4. Czujniki - wyladki - top
5. Instalacje elektryczn
6. Instalacje elektryczn
7. Do sterowania - oswie

(zalecenie - wykazyst)

SCHEMAT STRUKTURALNY

P=45,30kW  
P=15,04kW  
I=23,4A

WYPOSAŻENIE 425



Przekładni 2 szt  
+ (os. awaryjne) 4 szt  
oprócz typ B z modułem rku

Korytarz po stronie 192

Pomieszczenia pomocnicze 915/916

Kuchnia (oprow. istn.) 914

Pomieszczenie 901

Przedstенок 901

Pomieszczenie 902B

Przedstенок 902

Pomieszczenie 904A

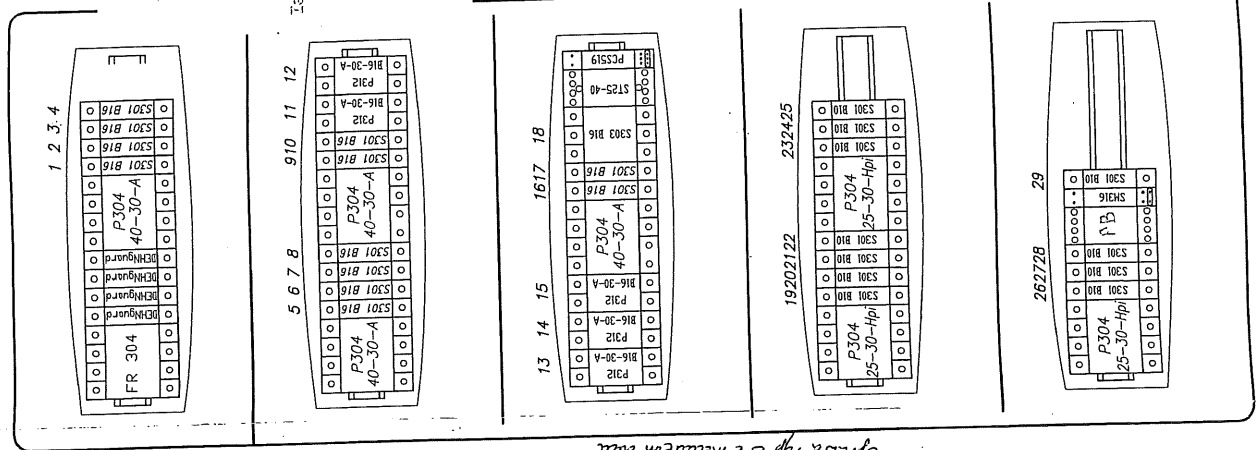
Przedstенок 903

Pomieszczenie 905B

Pomieszczenie 906B

Pomieszczenie 906A

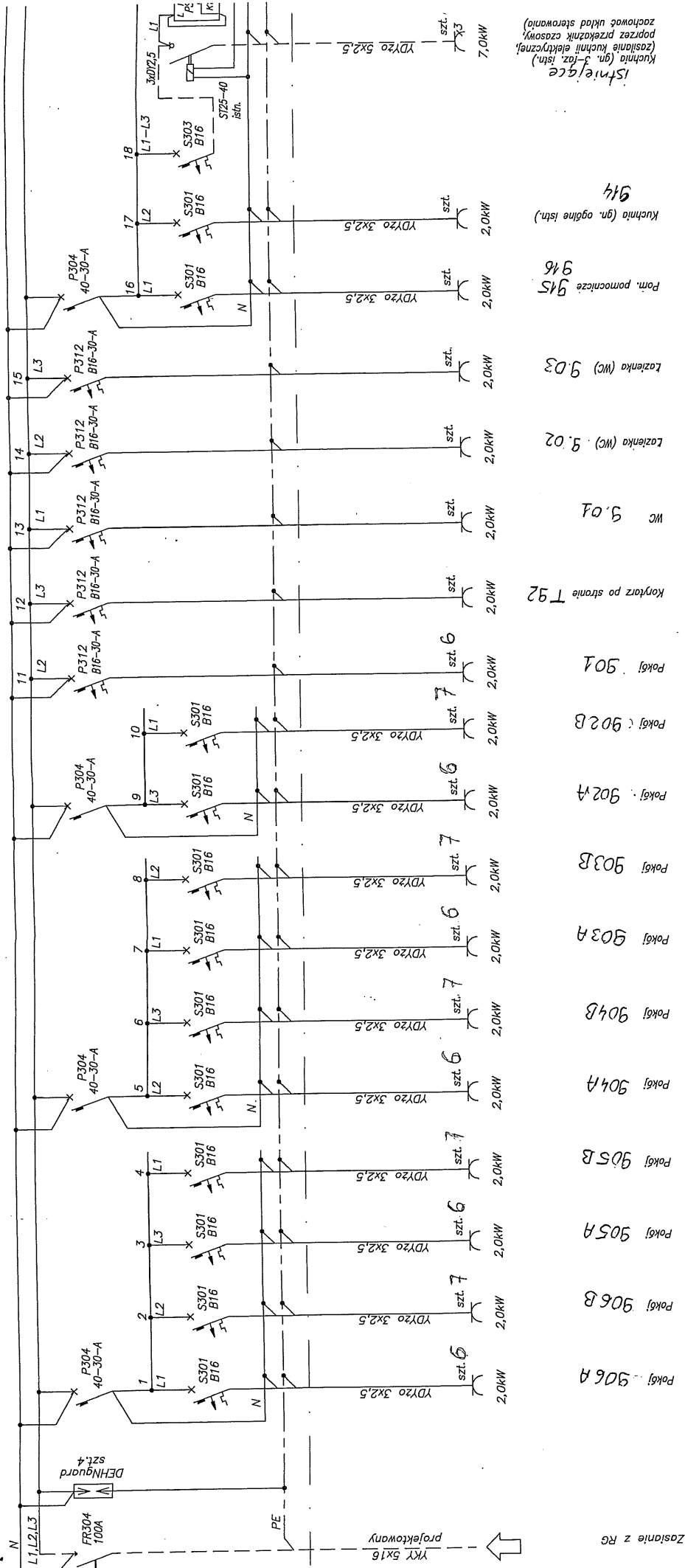
Kuchnia (gn. 3-faz. istn.)  
zasilanie kuchnią elektryczną  
poprzez przełącznik czasowy,  
zachować układ sterowania



UWAGI

1. Obudowa rozdzielnic wnikłowa typu ~~ET-1000-1000-1000~~ z drzwiczkami z blachy z zamiem na lewicy protentowy ~~konserwacyjny~~ firmy Legrand.
2. Rozdzielnicę należy instalować w przygotowanym miejscu po demontowaniu tablicy w korytarzu ~~WYDZ-00-00-00~~.
3. Obrotowa przekaźnikowa firma DEW, przekaźnikowa firma Legrand.
4. Ochrona przed porażeniem - samoczynne szybkie wyłączenie zasilania poprzez ~~rodzajki~~ wyłącznik nadprądowy oraz wyłącznik różnicowoprądowy wg normy PN-CE 60364-4-41.
5. Niewykazane miejsca w rozdzielnicach należy zamaskować.
6. Instalacje elektryczne w wyremontowanych pomieszczeniach zsyu i kuchni należy przepięć do projektowanej rozdzielni. T1 lub T2 zgodnie z planem instalacji i schematem rozdzielnic.

TABLICA T 92 str. 112



Zasilanie z RG

YDY 5x16  
projekowany

Istniejące  
Kuchnia (gn. 3-faz. istn.)  
(zasilanie kuchni elektrycznej,  
poprzez przełącznik czasowy,  
zachować układ sterowania)

944  
Kuchnia (gn. ogólna istn.)

945  
Pom. pomocnicze

9.03  
Łazienka (WC)

9.02  
Łazienka (WC)

9.01  
WC

T92  
Korytarz po stronie

901  
Pokój

902B  
Pokój

902A  
Pokój

903B  
Pokój

903A  
Pokój

904B  
Pokój

904A  
Pokój

905B  
Pokój

905A  
Pokój

906B  
Pokój

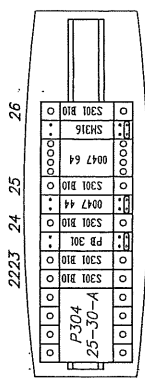
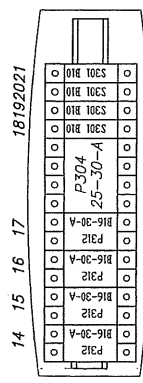
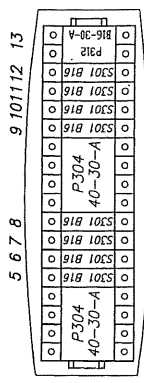
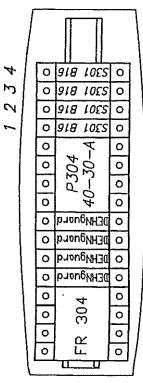
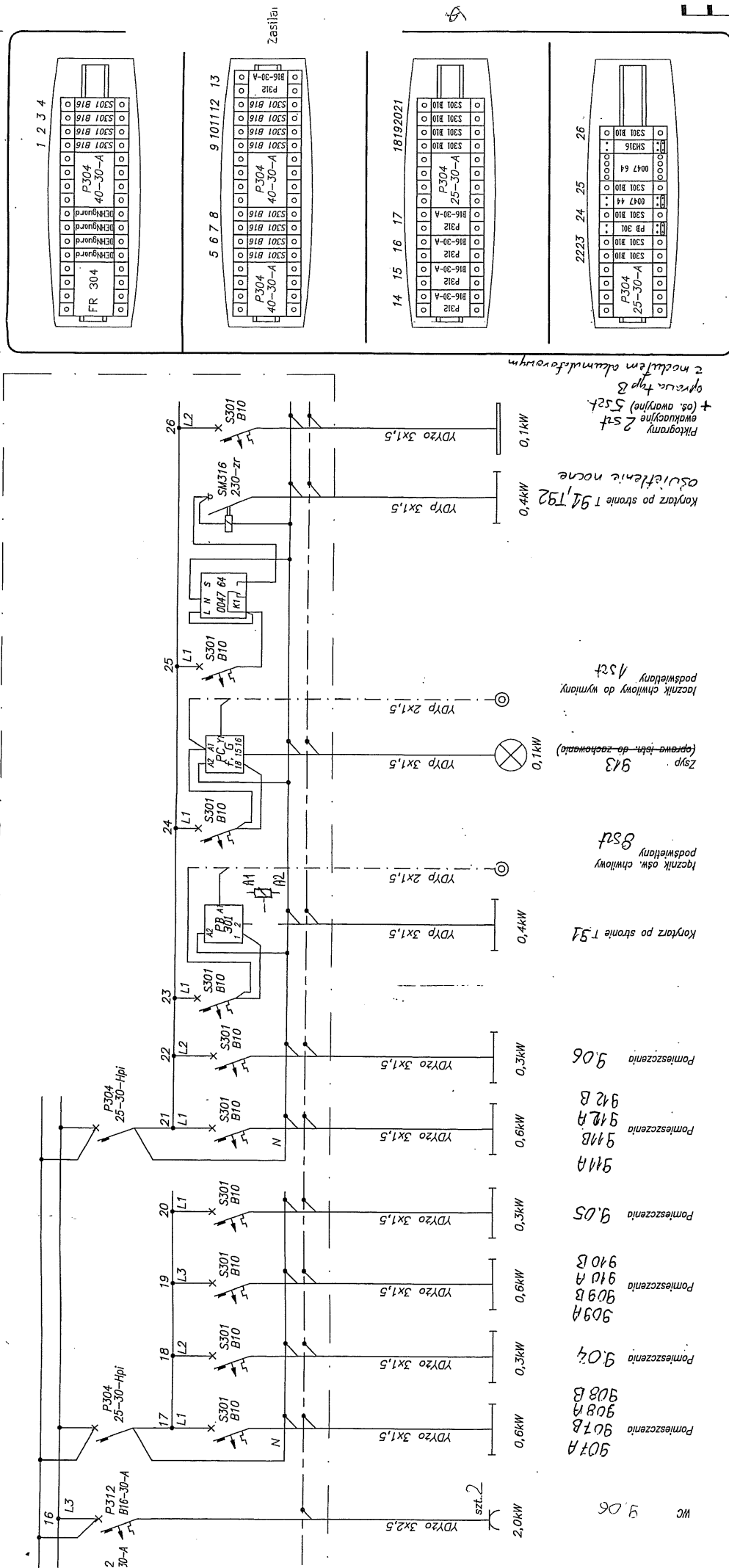
906A  
Pokój

WYPOSAŻENIE 425

SCHEMAT STRUKTURALNY

TABLICA T 91 - rys. 2/2

$P=36,00kW$   
 $P=12,80kW$   
 $I=20,0A$



UWAGI

1. Obudowa rozdzielni wnikłowa typu ~~...~~ z drzwiczkami ~~...~~ zamknięta na klucz patentowy.
2. Rozdzielnicę należy instalować w przygotowanym miejscu po demontowaniu tablicy w korytarzu wg ~~...~~.
3. ~~...~~ - samoczynny szybki wyłączenie zasilania
4. Ochrona przed porażeniem - samoczynny szybki wyłączenie zasilania poprzez ~~...~~ wyłączniki nadprądowe oraz wyłączniki różnicowoprądowe wg normy PN-CE 60364-4-41.
5. Niezwykłe miejsca w rozdzielni należy zamaskować.
6. Instalacje elektryczne w wyremontowanych pomieszczeniach zsyłu i kuchni należy przepięć do projektowanej rozdzielni T.1 lub T.2 zgodnie z planem instalacji i schematem rozdzielni.
7. Do sterowania oświetlenia w pomieszczeniu zsyłu zastosować przekładnik czasowy ~~...~~.

Ochrona dodatkowa przed doświadczeniem postępnym:  
 SAMOCZYNNE WYŁĄCZENIE ZASILANIA  
 UKŁAD SIECI TN-S

Pikiogramy ekwivalentne 2 szt  
 + (os. awaryjne) 5 szt  
 oprawa typu B  
 z mocnym akumulatorem

Korytarz po stronie T 91  
 0,4kW

Izaczni osw. chwiłowy do wymiany  
 1 szt

Zsył (oprawa jedn. do zachowania)  
 0,1kW

Izaczni osw. chwiłowy  
 8 szt

Korytarz po stronie T 91  
 0,4kW

Pomieszczenia  
 9,06

Pomieszczenia  
 9,18  
 9,18  
 9,18  
 9,18

Pomieszczenia  
 9,05

Pomieszczenia  
 9,09  
 9,09  
 9,09  
 9,09

Pomieszczenia  
 9,07

Pomieszczenia  
 9,07  
 9,07  
 9,07  
 9,07

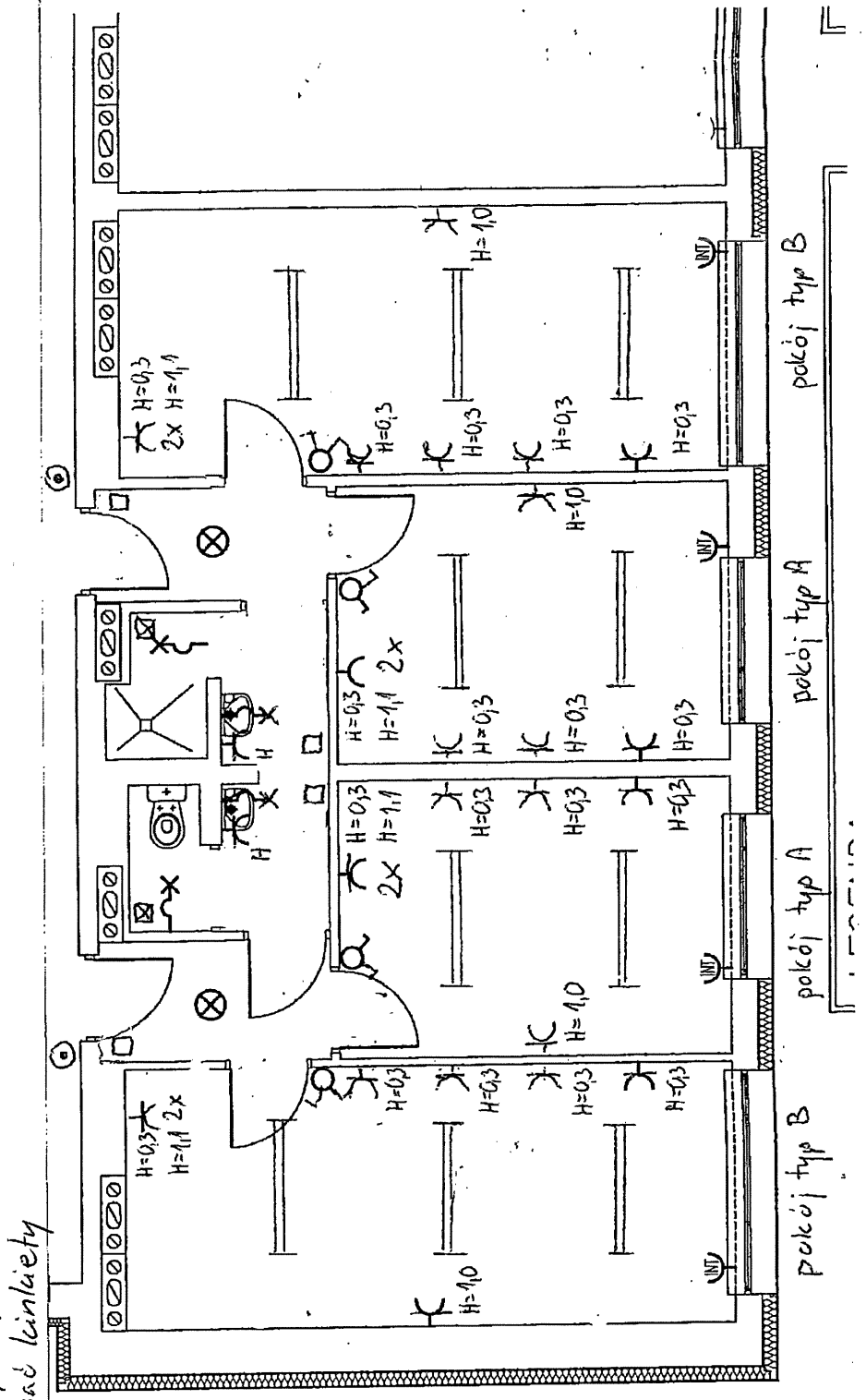
WC  
 9,06

# SEGMENT MIESZKALNY (BOX) w domu studenckim

- ⌞ - wył. podwójny (pokoje)
- ⊙ - wył. impulsowy (korytarz)
- - czujka ruchu
- ⊠ - czujka ruchu IP54 (Tazienka)

- ⌞ qn. podwójne z/b pft (pokoje)
- ⌞<sub>H</sub> qn. pojedyncze z/b hermet. (Tazienka)
- ⌞<sub>INT</sub> qn. internetowe, istniejące do pozostawienia

~x oprawa hermetyczna (Tazienka-prysznic, WC) nad lustrem montować linkiety



**UWAGA!**  
 Dodatkne rozmieszczenie gniazd i czujek ruchu oraz opraw oświetleniowych zostanie określone na placu budowy