

Rozmieszczenie opraw i gniazd w segmentach przedstawiono na przykładzie pomieszczeń 902A,B i 903A,B

LEGENDA :

- ⌋ - GNIAZDO PODWÓJNE
- ⌋ - GNIAZDO INTERNETOWE
- ⌋ - OPRAWA OŚWIETLENIOWA Z DWOMA ŚWIETLÓWKAMI
- - WYŁĄCZNIK IMPULSOWY

- ⌋ - GNIAZDO 3-FAZOWE 380V
- ⌋ - TABLICA
- ⌋ - CYUJNIK RUCHU
- ⌋ - WYŁĄCZNIK PODWÓJNY
- ⌋ - OPRAWA OŚWIETLENIOWA SUFITOWA

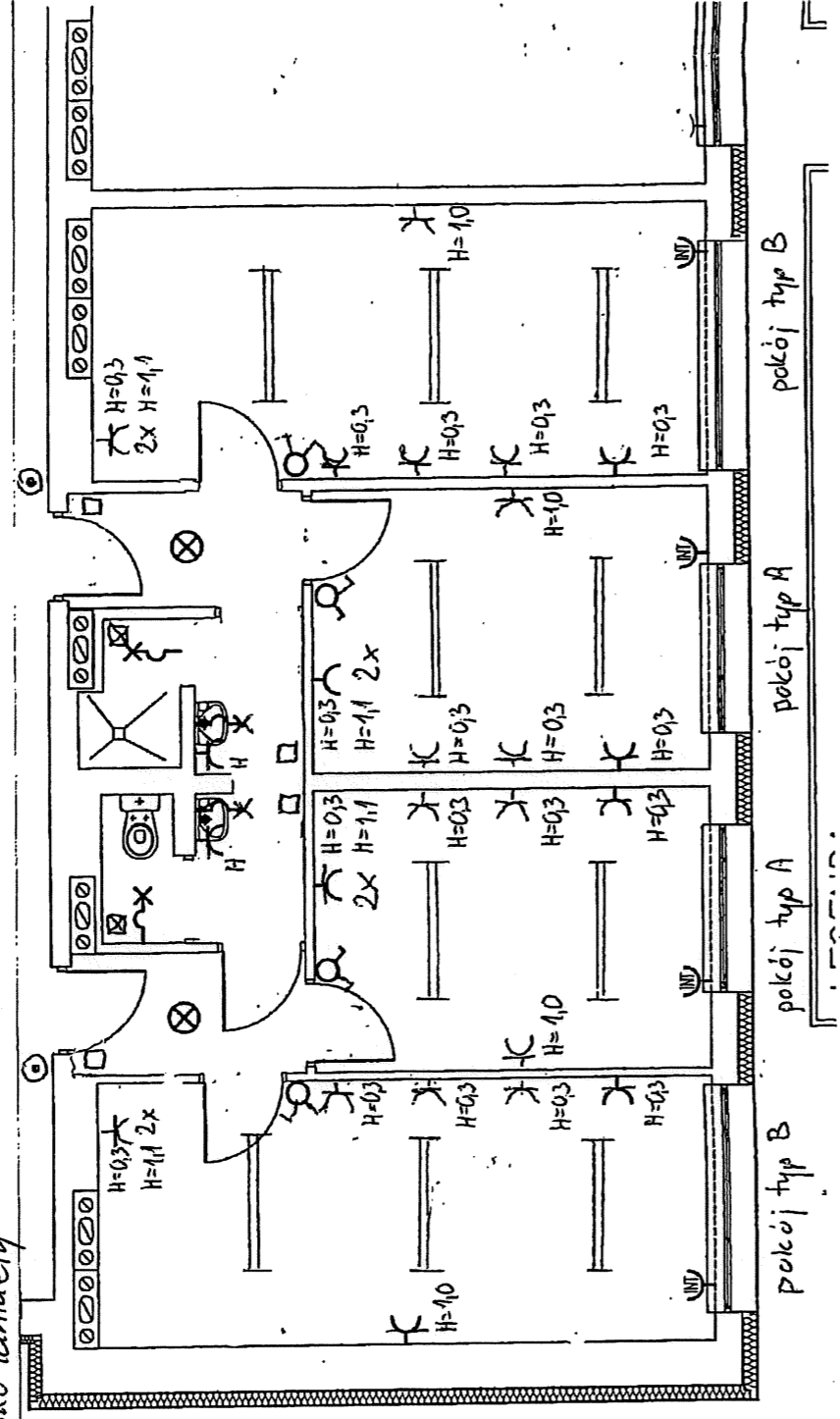
"LIMBA" Małgorzata Chanas  
45 711 Opole, ul. Wandy 3/5

Opracowanie Inwentaryzacja budynku		Branża Instalacje elektryczne	Data
Obiekt	Studencki Dom Marynarza KORAB		05/2009
Adres Obiektu	Szczecin ul. Starzyńskiego 8		Skala 1:100
Autor	tech. el. Marian Siek nr 82/65 i 569/Sz/94		Nr rys.
Rysunek	RZUT IX PIĘTRA		IE-11a

SEGMENT MIESZKALNY (BOX) w domu studenckim

- K qn. podwójne z/b p/t (pokoje)
- K<sub>H</sub> qn. pojedyncze z/b hermet. (Tazienka)
- C<sub>INT</sub> qn. internetowe, istniejące do przostawienia
- X oprawa hermetyczna (Tazienka-prysznic, WC) nad lustrem montować klinkiety

- ∩ - wyl. podwójny (pokoje)
- ⊙ - wyl. impulsowy (komputarz)
- - czujka ruchu
- ⊠ - czujka ruchu IP54 (Tazienka)

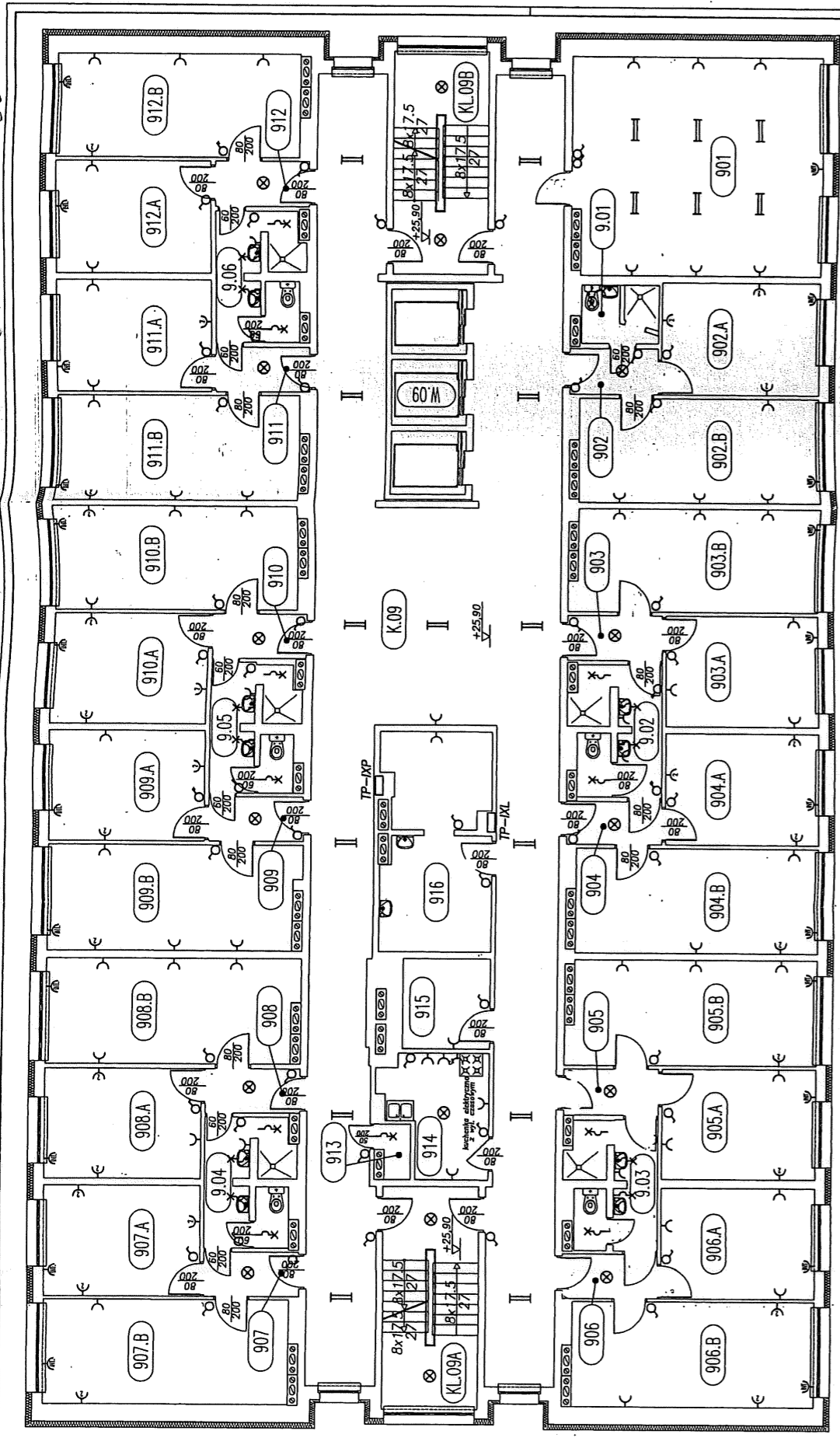


UWAGA!

Dokładne rozmieszczenie gniazd i czujek ruchu oraz opraw oświetleniowych zostanie określone na placu budowy

KORAB IX B

NUMERACJA POMIESZCZEN

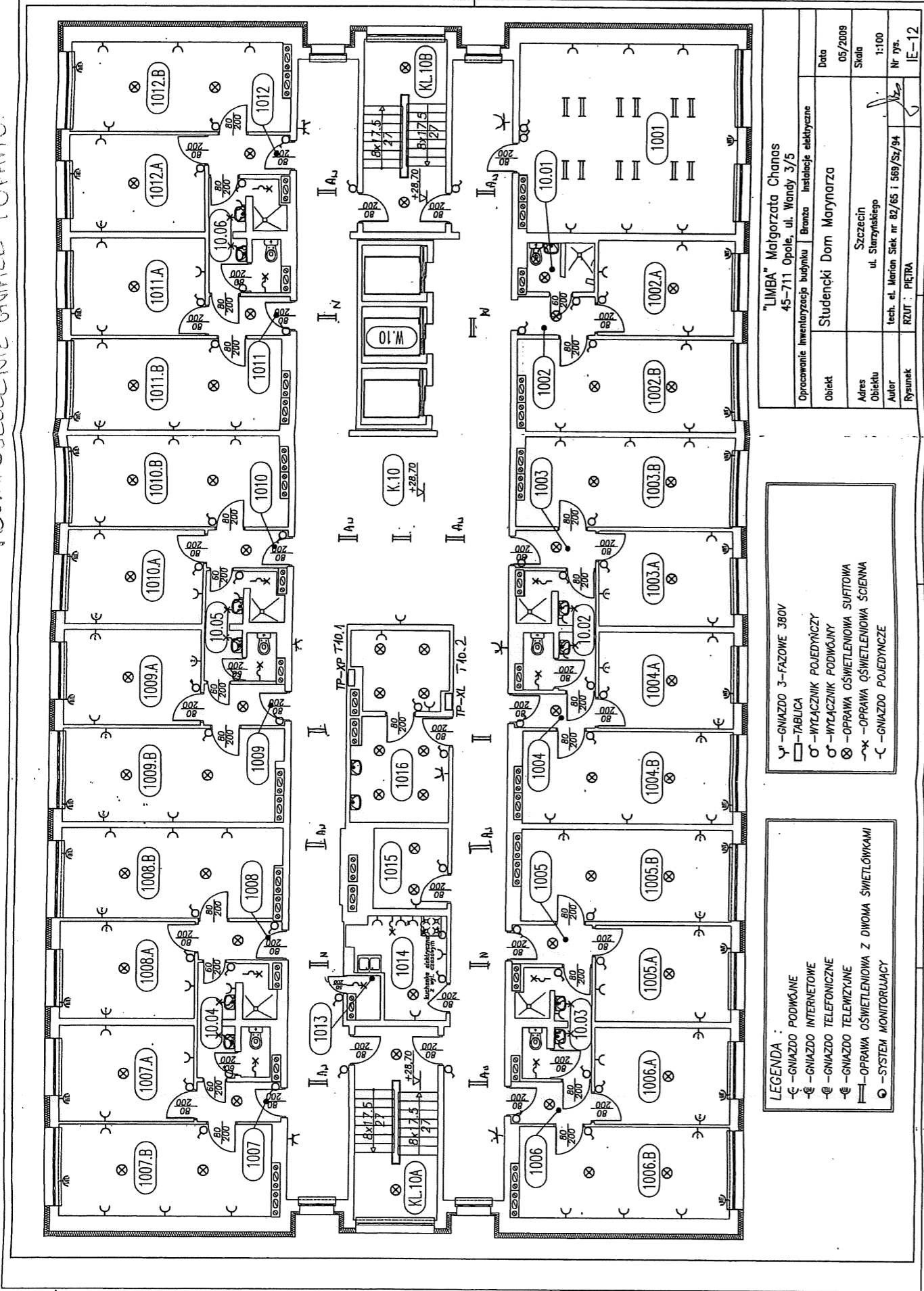


- LEGENDA :
- ⊖ - GNIAZDO PODWÓJNE
  - ⊖ - GNIAZDO INTERNETOWE
  - ⊖ - GNIAZDO TELEFONICZNE
  - ⊖ - GNIAZDO TELEWIZYJNE
  - ⊖ - OPRAWA OŚWIETLENOWA Z DWOMA ŚWIETŁÓWKAMI
  - ⊖ - SYSTEM MONITORINGU

- ⊖ - GNIAZDO 3-FAZOWE 380V
- ⊖ - TABLICA
- ⊖ - WYŁĄCZNIK POJEDYŃCZY
- ⊖ - WYŁĄCZNIK PODWÓJNY
- ⊖ - OPRAWA OŚWIETLENOWA SUFITOWA
- ⊖ - OPRAWA OŚWIETLENOWA ŚCIENNA
- ⊖ - GNIAZDO POJEDYŃCZE

"LIMBA" Małgorzata Chanas 45-711 Opole, ul. Wandry 3/5		Data 05/2009	
Opracowanie Inwentaryzacja budynku Branża Instalacje elektryczne		Skala	
Obiekt Studencki Dom Marynarza KORAB		Nr rys. 1:100	
Adres Szczecin ul. Staropolskiego 8		Rysunek RZUT IX PIĘTRA	
Autor Tech. el. Marcin Sisk nr 82/85 i 569/Sz/94		IE-11	

ROZMIESZCZENIE GNIAZD I OPRAW



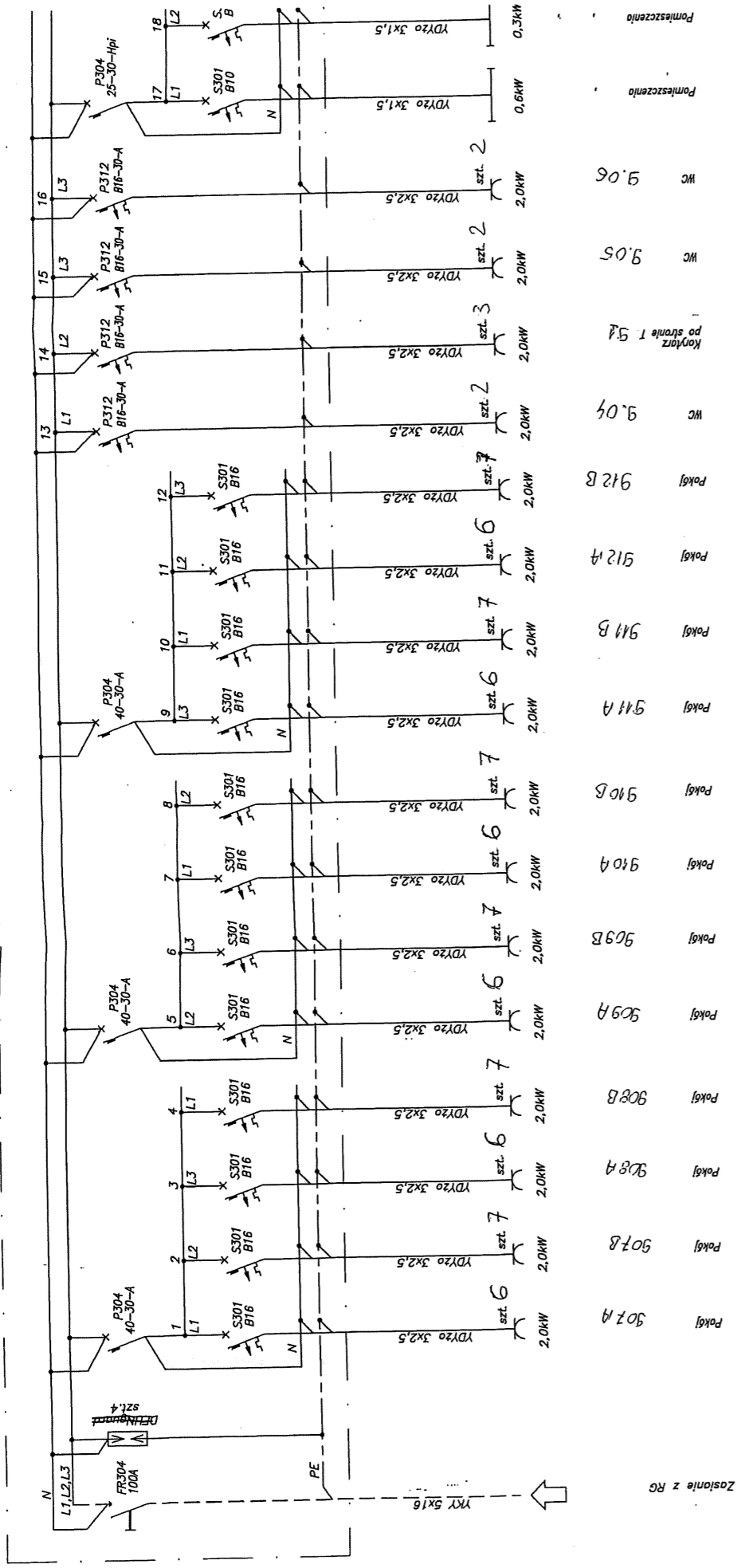
LEGENDA :

- ⊖ - GNIAZDO PODWISNE
- ⊖ - GNIAZDO INTERNETOWE
- ⊖ - GNIAZDO TELEFONICZNE
- ⊖ - GNIAZDO TELEWIZYJNE
- ⊖ - OPRAWA OŚWIETLENIA Z DWOMA ŚWIETŁÓWKAMI
- ⊖ - SYSTEM MONITORINGU

- ⊖ - GNIAZDO 3-FAZOWE 380V
- ⊖ - TABLICA
- ⊖ - WYŁĄCZNIK POJEDYNCZY
- ⊖ - WYŁĄCZNIK PODWÓJNY
- ⊖ - OPRAWA OŚWIETLENIA SUFITOWA
- ⊖ - OPRAWA OŚWIETLENIA ŚCIENNA
- ⊖ - GNIAZDO POJEDYNCZE

"LIMBA" Matgorzata Chonas 45-711 Opole, ul. Wandę 3/5		Data	05/2009
Opracowanie	Instalacje elektryczne	Skala	1:100
Obiekt	Studencki Dom Marynarza	Autor	tech. el. Marcin Srok nr 82/65 i 569/Sz/94
Adres	Szczecin ul. Starzyńskiego	Rysunek	REUT: PIETRA
Nr rys.			IE-12

TABLICA T 91 - rys 1/2



Zasilanie z RG

Pomieszczenie	0,3KW	YDYZO 3x1,5
Pomieszczenie	0,6KW	YDYZO 3x1,5
WC	9,06	YDYZO 3x2,5 szt. 2
WC	9,05	YDYZO 3x2,5 szt. 2
Korytarz i 5A	9,04	YDYZO 3x2,5 szt. 3
WC	9,04	YDYZO 3x2,5 szt. 2
Pokoje	9,12 B	YDYZO 3x2,5 szt. 7
Pokoje	9,12 A	YDYZO 3x2,5 szt. 6
Pokoje	9,11 B	YDYZO 3x2,5 szt. 7
Pokoje	9,11 A	YDYZO 3x2,5 szt. 6
Pokoje	9,10 B	YDYZO 3x2,5 szt. 7
Pokoje	9,10 A	YDYZO 3x2,5 szt. 6
Pokoje	9,09 B	YDYZO 3x2,5 szt. 7
Pokoje	9,09 A	YDYZO 3x2,5 szt. 6
Pokoje	9,08 B	YDYZO 3x2,5 szt. 7
Pokoje	9,08 A	YDYZO 3x2,5 szt. 6
Pokoje	9,07 B	YDYZO 3x2,5 szt. 7
Pokoje	9,07 A	YDYZO 3x2,5 szt. 6

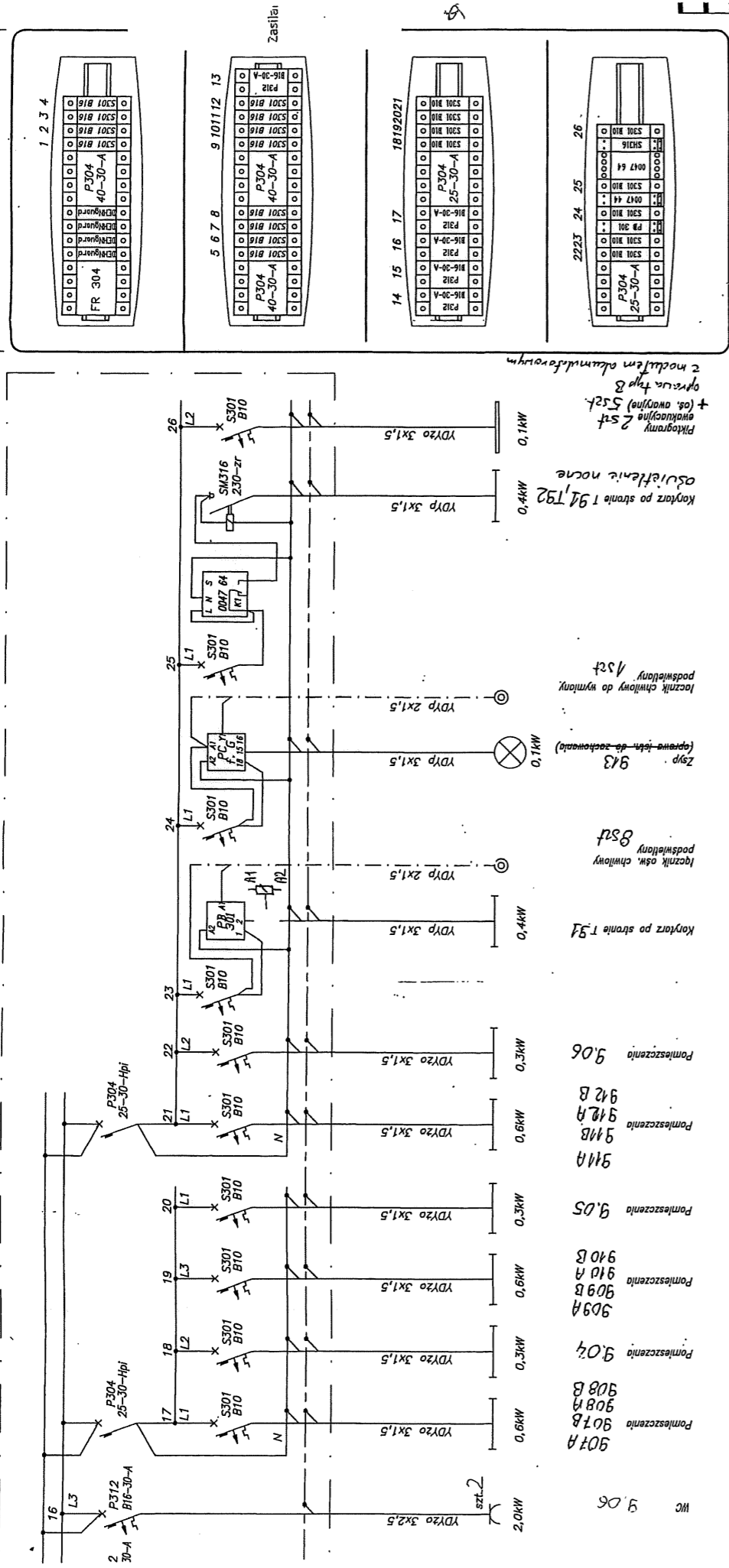
1. Określenie rozdzielnic
2. Określenie rozmiarów
3. Określenie rozmiarów
4. Określenie rozmiarów
5. Określenie rozmiarów
6. Określenie rozmiarów
7. Określenie rozmiarów

SCHEMAT STRUKTURALNY

TABLICA T 91 - rys. 2/2

T  
P=36,00kW  
P=12,50kW  
I=20,0A

WYPOSAZENIE 425



WC 9,06

Pomieszczenia 907A 907B 908A 908B 907

Pomieszczenia 909A 909B 910A 910B 905

Pomieszczenia 911A 911B 912A 912B 906

Pomieszczenia 913

Wyłącznik ośw. chłowy 8 szt

Korytarz po stronie T 91 0,4kW

Wyłącznik chłowy do wymiany 1 szt

Korytarz po stronie T 91, T 92 0,4kW

Pikogramy 2 szt + os. awaryjne 5 szt + oprawa typ B 2 noszłem aluminiowym

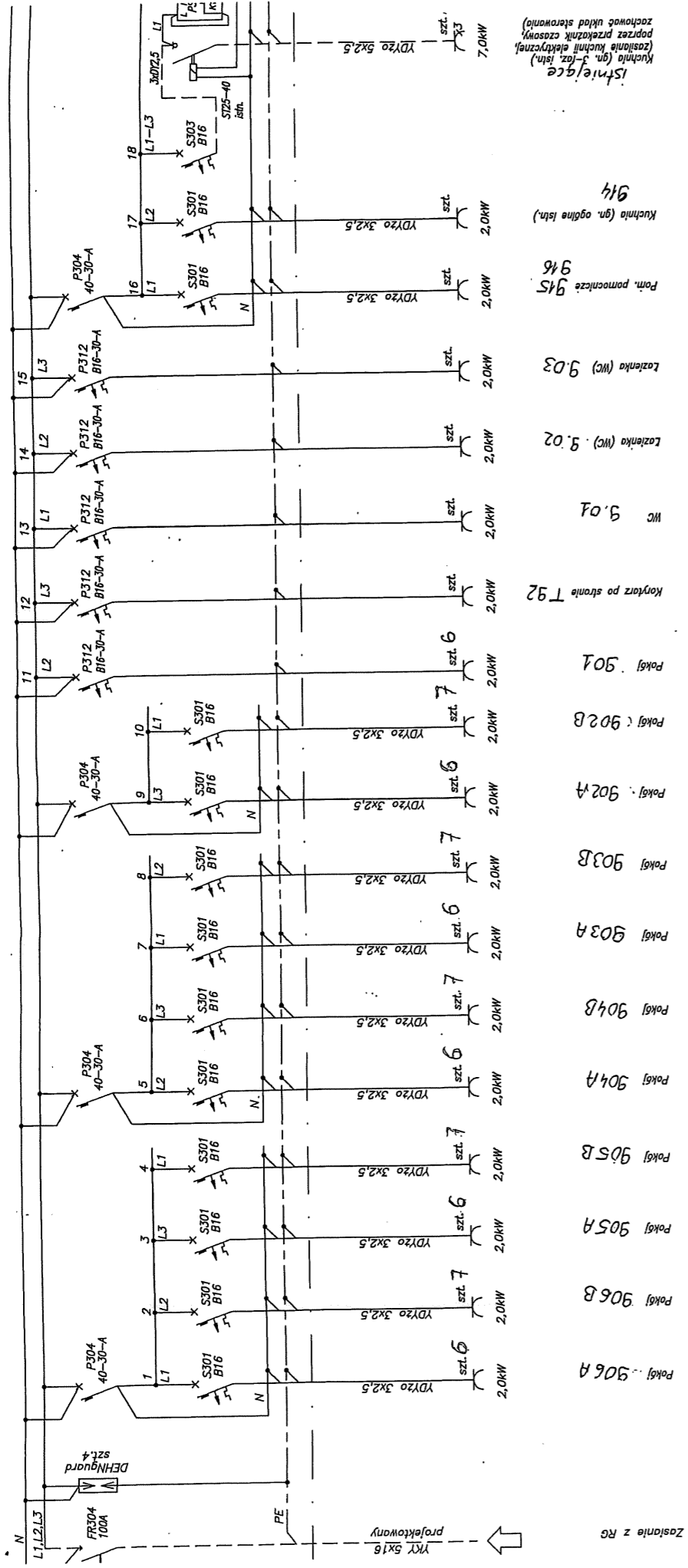
1 2 3 4 5 6 7 8 9 10 11 12 13 14 15 16 17 18 19 20 21 22 23 24 25 26

UWAGI

- Obudowa rozdzielni wstępna ~~zamykana na klucz patentowy~~, z drzwiczkami ~~zamykanymi na klucz patentowy~~.
- Rozdzielnicę należy instalować w przygotowanym miejscu po demontowaniu tablicy w korytarzu ~~wg rys. 2/1~~.
- Instalację należy wykonać zgodnie z projektem i planem instalacji i schematem rozdzielni.
- Ochrona przed porażeniem - samoczynne szybkie wyłączenie zasilania poprzez ~~urządzenia~~ wyłączniki nadprądowe oraz wyłączniki różnicowoprądowe wg normy PN-CE 60364-4-41.
- Niewykonywane miejsca w rozdzielni należy zamaskować.
- Instalacje elektryczne w wyremontowanych pomieszczeniach zrypu i kuchni należy przepięć do projektowanej rozdzielni 1:1 lub T-2 zgodnie z planem instalacji i schematem rozdzielni.
- Do sterowania oświetlenia w pomieszczeniu zrypu zastosować przełącznik czasowy ~~zgodnie z projektem~~.

Ochrona dodatkowa przed dopykiem pośrednim:  
SAMOCZYNNY WYŁĄCZENIE ZASILANA  
UKŁAD SIECI TN-S

TABLICA T 92 str. 1/2



Zasilanie z RG

YKX 5x16  
projektowany

Pokoje 906A

YDYZO 3x2,5  
szt. 9

L1

YDYZO 3x2,5  
szt. 9

L2

YDYZO 3x2,5  
szt. 9

L3

YDYZO 3x2,5  
szt. 7

L1

YDYZO 3x2,5  
szt. 7

L2

YDYZO 3x2,5  
szt. 9

L3

YDYZO 3x2,5  
szt. 6

L1

YDYZO 3x2,5  
szt. 6

L2

YDYZO 3x2,5  
szt. 7

L3

YDYZO 3x2,5  
szt. 6

L1

YDYZO 3x2,5  
szt. 6

L2

YDYZO 3x2,5  
szt. 6

L3

YDYZO 3x2,5  
szt. 6

L1

YDYZO 3x2,5  
szt. 6

L2

YDYZO 3x2,5  
szt. 6

L3

YDYZO 3x2,5  
szt. 6

L1

YDYZO 3x2,5  
szt. 6

L2

YDYZO 3x2,5  
szt. 6

L3

YDYZO 3x2,5  
szt. 6

L1

YDYZO 3x2,5  
szt. 6

L2

YDYZO 3x2,5  
szt. 6

L3

YDYZO 3x2,5  
szt. 6

L1

YDYZO 3x2,5  
szt. 6

L2

YDYZO 3x2,5  
szt. 6

L3

YDYZO 3x2,5  
szt. 6

L1

YDYZO 3x2,5  
szt. 6

L2

YDYZO 3x2,5  
szt. 6

L3

YDYZO 3x2,5  
szt. 6

L1

YDYZO 3x2,5  
szt. 6

L2

YDYZO 3x2,5  
szt. 6

L3

Zasilanie z RG

Pokoje 906A

Pokoje 906B

Pokoje 905A

Pokoje 905B

Pokoje 904A

Pokoje 904B

Pokoje 903A

Pokoje 903B

Pokoje 902A

Pokoje 902B

Pokoje 901

Korytarz po stronie T 92

WC 905

Łazienka (WC) 902

Łazienka (WC) 903

Form. pomocnicze 915

Kuchnia (gn. ogólna isln.) 914

7,0kW

istniejące  
(zasilanie kuchni elektrycznej,  
poprzez przekładnik czasowy,  
zachować układ sterowniczy)

TABLICA T 92 str. 2/2  
SCHEMAT STRUKTURALNY

P=45,30kW  
P=15,04kW  
I=23,4A

WYPOSAŻENIE 425

