

Rozmieszczenie opraw i gniazd w segmencie przedstawiono na przykładzie pomieszczeń 1004A,B i 1003A,B

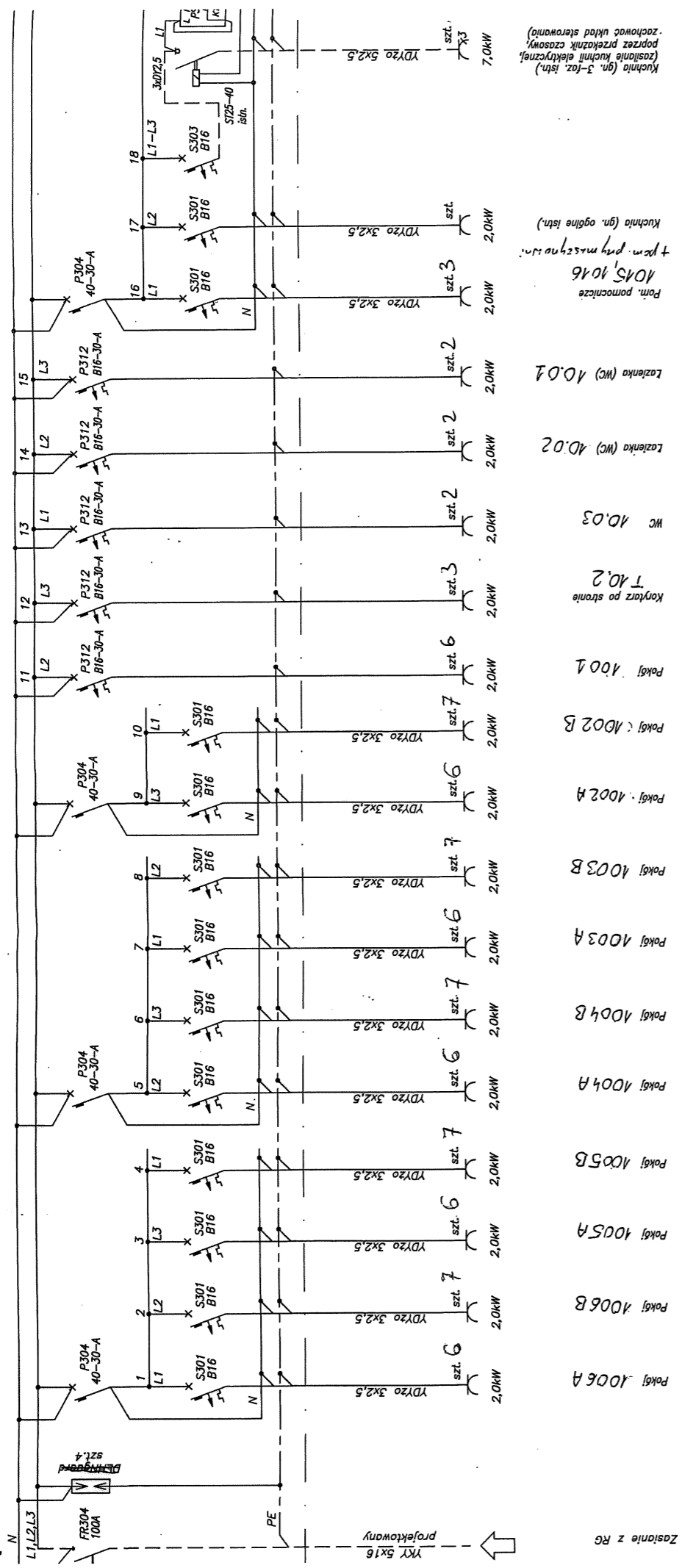
LEGENDA :

|   |   |
|---|---|
| ⌋ | - GNIAZDO PODWÓJNE                          |
| ⌋ | - GNIAZDO INTERNETOWE                       |
| ⌋ | - OPRAWA OŚWIETLENIOWA Z DWOMA ŚWIETŁÓWKAMI |
| ● | - WYŁĄCZNIK IMPULSOWY                       |

|   |                                 |
|---|---------------------------------|
| ⌋ | - GNIAZDO 3-FAZOWE 380V         |
| □ | - TABLICA                       |
| □ | - CYJNIK RUCHU                  |
| ⌋ | - WYŁĄCZNIK PODWÓJNY            |
| ⊗ | - OPRAWA OŚWIETLENIOWA SUFITOWA |

|  |  |                  |
|--|--|------------------|
| "LIMBA" Małgorzata Chanas<br>45 711 Opole, ul. Wandy 3/5           |  |                  |
| Opracowanie Inwentaryzacja budynku   Branża Instalacje elektryczne |  | Data<br>05/2009  |
| Obiekt   | Studencki Dom Marynarza KORAB              | Skala<br>1:100   |
| Adres Obiektu  | Szczecin<br>ul. Starzyńskiego 8            | Nr rys.<br>IE-11 |
| Autor  | tech. el. Marian Siek nr 82/65 i 569/Sz/94 |                  |
| Rysunek  | RZUT X PIĘTRA                              |                  |

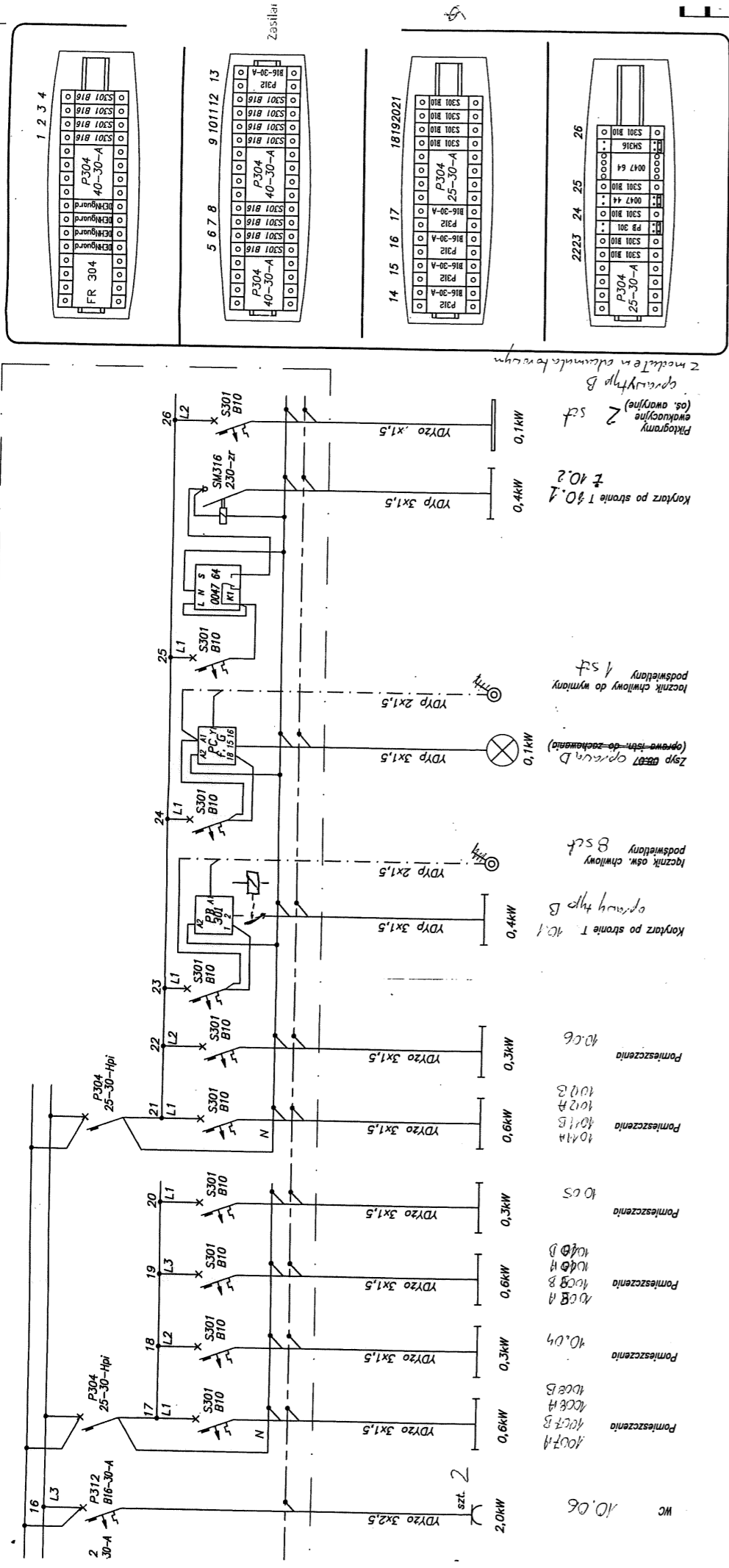
TABLICA 10.2 - wys. 112



SCHEMAT STRUKTURALNY TABLICA T 10.1 - vps. 2/2

T 10.1  
P=36,00kW  
P=12,80kW  
I=20,0A

WYPOSAŻENIE 425



Ochrona dodatkowa przed dołkiem pośrednim:  
SAMOCZYNNE WYŁĄCZENIE ZASILANIA  
UKŁAD SIECI TN-S

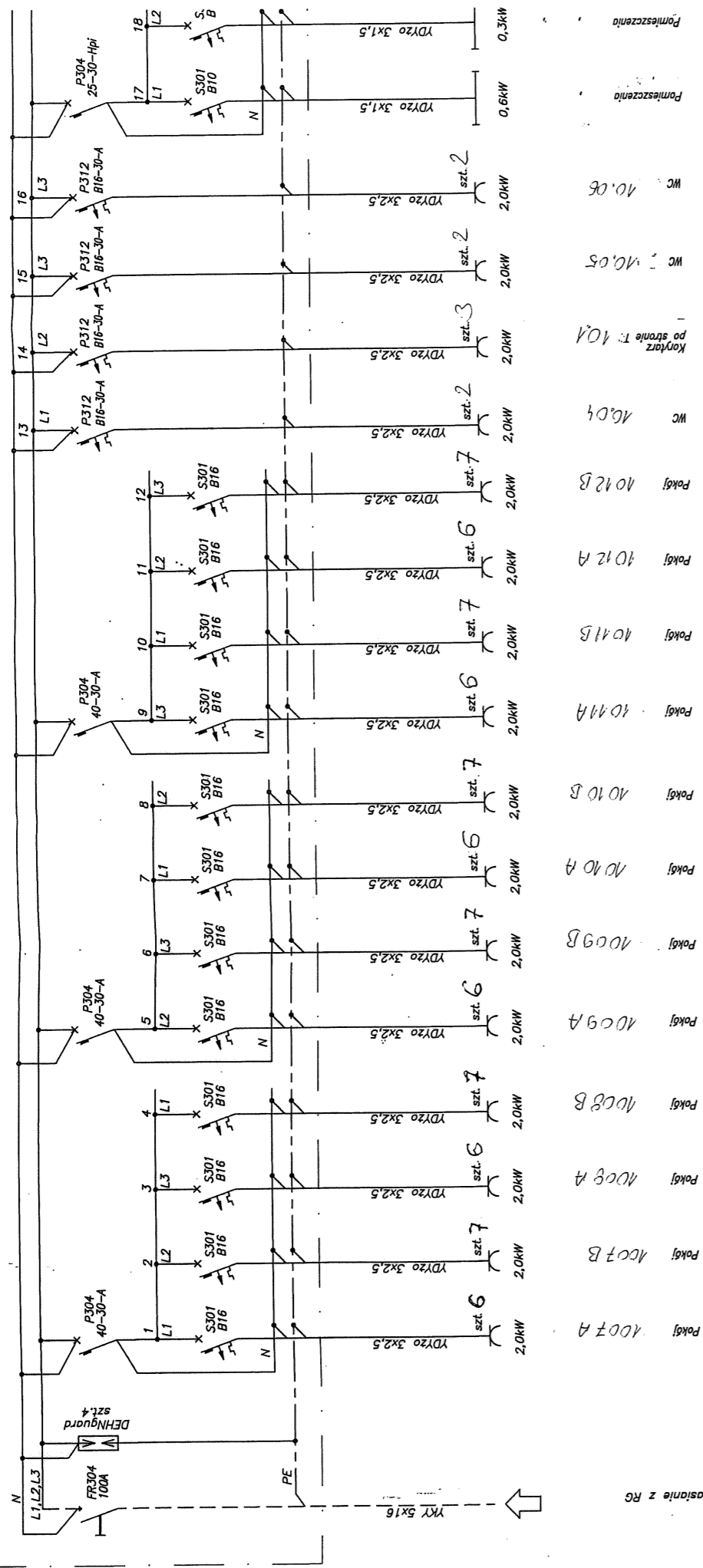
UWAGI

1. Obudowa rozdzielni wnikłowa typu ~~Legrand~~ z drzwiczkami
2. Rozdzielnice należy instalować w przygotowanym miejscu po demontowanej tablicy w korytarzu ~~wg projektu~~
3. Rozdzielnice należy instalować zamykając na klucz patentowy.
4. Ochrona przed porażeniem - samoczynne szybkie wyłączenie zasilania poprzez ~~urządzenie~~ wyłącznik nadprądowy oraz wyłącznik różnicowoprądowy wg normy PN-IEC 60364-4-41.
5. Niewykorzystane miejsca w rozdzielni należy zamaskować.
6. Instalacje elektryczne w wyremontowanych pomieszczeniach zszpu i kuchni należy przepięć do projektowanej rozdzielni.
7. Do sterowania oświetleniem w pomieszczeniu zszpu zastosować przekładnik czasowy ~~PN-IEC 60364-4-41~~ (zaleca się wykorzystanie istniejącego przekładnika czasowego)

z moczeń i odmierzeń  
opraktyhp B  
Pikogramy  
os. owoylna  
Korytarz po stronie T 10.1  
Zszp ~~BBB7~~ opraku D  
Izoznik chwłowy do wymiany  
Izoznik osw. chwłowy  
Korytarz po stronie T 10.1  
opraktyhp B  
Izoznik osw. chwłowy  
Pomieszczenia  
Pomieszczenia  
Pomieszczenia  
Pomieszczenia  
Pomieszczenia  
Pomieszczenia

10.06 WC

TABLICA T101 - ms 1/2



Zasilanie z RG

1007 A Pokój 2,0kW szt. 6

1007 B Pokój 2,0kW szt. 6

1008 A Pokój 2,0kW szt. 7

1008 B Pokój 2,0kW szt. 7

1009 A Pokój 2,0kW szt. 9

1009 B Pokój 2,0kW szt. 9

1010 A Pokój 2,0kW szt. 7

1010 B Pokój 2,0kW szt. 9

1011 A Pokój 2,0kW szt. 7

1011 B Pokój 2,0kW szt. 9

1012 A Pokój 2,0kW szt. 6

1012 B Pokój 2,0kW szt. 7

1004 WC 2,0kW szt. 2

1005 WC 2,0kW szt. 2

1006 WC 2,0kW szt. 2

1007 WC 2,0kW szt. 2

1008 WC 2,0kW szt. 2

1009 WC 2,0kW szt. 2

1010 WC 2,0kW szt. 2

1011 WC 2,0kW szt. 2

1012 WC 2,0kW szt. 2

1013 WC 2,0kW szt. 2

1014 WC 2,0kW szt. 2

1015 WC 2,0kW szt. 2

1016 WC 2,0kW szt. 2

1017 WC 0,9kW szt. 2

1018 WC 0,3kW szt. 2

Korytarz po stronie T101 2,0kW szt. 3

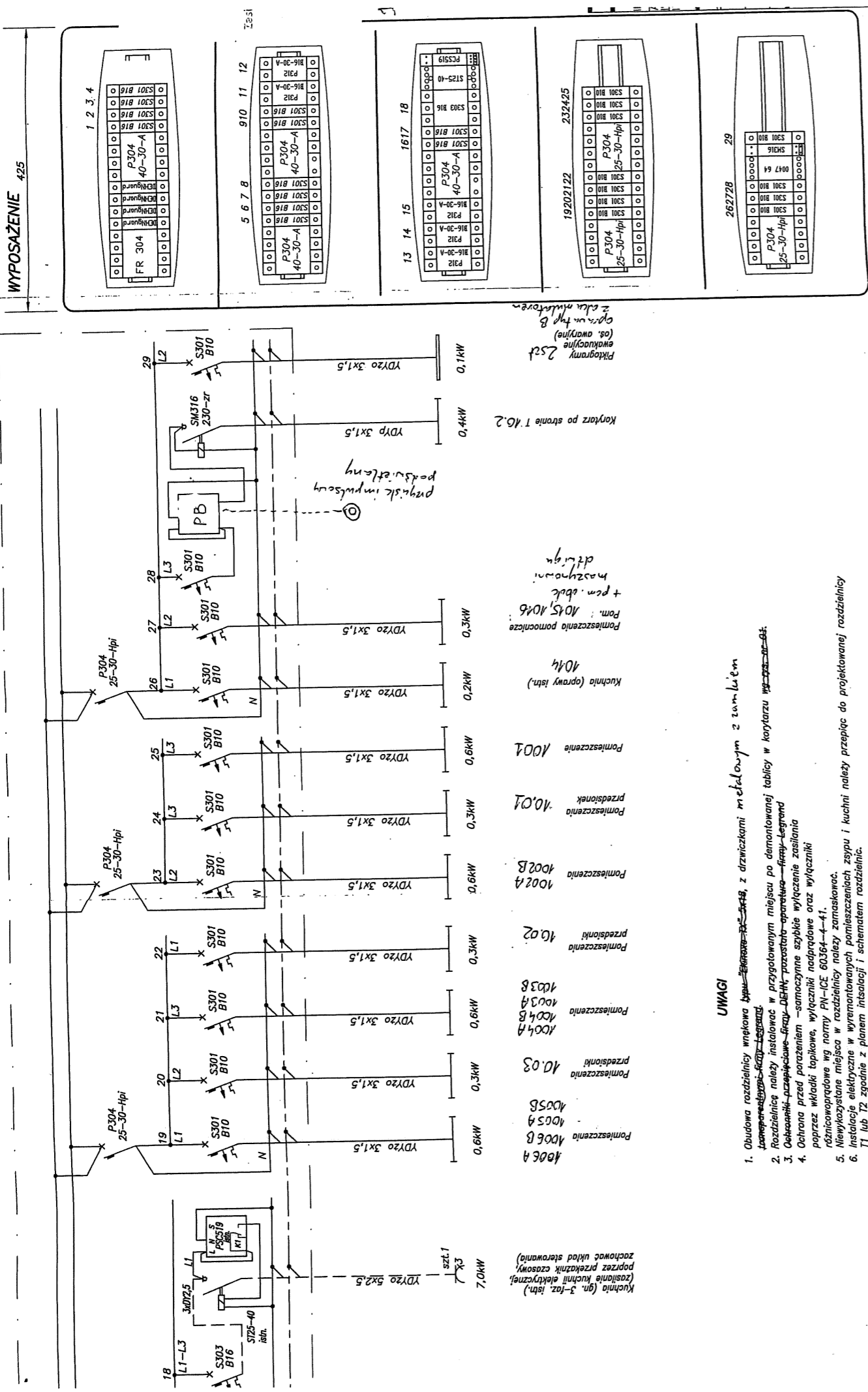
Pomieszczenia

Pomieszczenia

1. Obudowa rozdzielnic firmy Legrand, zamek
  2. Rozdzielnicę należy
  3. Ochronniki przepięci
  4. Ochrona przed pora
  5. Niewykazywane w różnicowoprądowe w
  6. Instalacje elektryczn
  7. Do sterowania oświetl
- (zaleca się wskazywać)

TABLICA 10.2 - rys 2/2  
SCHEMAT STRUKTURALNY

PI=45,30KW  
P=15,04KW  
I=23,4A



Kuchnia (gn. 3-faz. istn.)  
(zasilanie kuchni elektrycznej;  
poprzez przekaźnik czasowy;  
zachować układ sterowania)

1006A  
1005A  
1005B  
1006B

Pomieszczenie  
przedsiłki

1004A  
1004B  
1003A  
1003B

Pomieszczenie  
przedsiłki

1002A  
1002B

Pomieszczenie  
przedsiłki

1001A  
1001B

Pomieszczenie  
Kuchnia (oprawy istn.)

Pomieszczenia pomocnicze

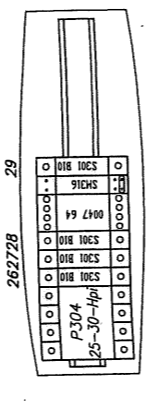
Pom. : 1015, 1016  
+ pcm. obiek.  
maszynowni  
długo

Korytarz po stronie T 10.2

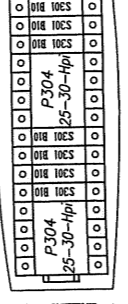
Piktogramy  
ewakuacyjne  
2 szt.  
(os. awaryjne)  
opr. w tym B  
z eduk. mikrofilm

UWAGI

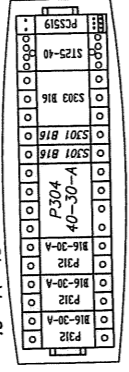
1. Obudowa rozdzielni wklada typ ~~... 548~~, z drzwiczkami metalowym z zamkiem zamkowym - firmy Legrand.
2. Rozdzielnie należy instalować w przygotowanym miejscu po demontowanej tablicy w korytarzu wyznaczonego.
3. Ochrona przed porażeniem - samoczynne szybkie wyłączenie zasilania poprzez wkładki topikowe, wyłączniki nadprądowe oraz wyłączniki różnicowoprądowe wg normy PN-ICE 60364-4-41.
4. Niewykorzystane miejsca w rozdzielni należy zamaskować.
5. Instalacje elektryczne w wyremontowanych pomieszczeniach zsyu i kuchni należy przepięć do projektowanej rozdzielni.
6. Instalacje zgodne z planem instalacji i schematem rozdzielni.



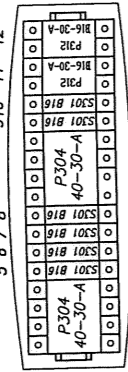
262728



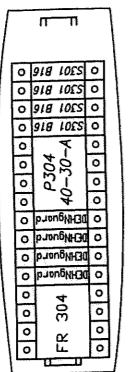
19202122



161718



9101112

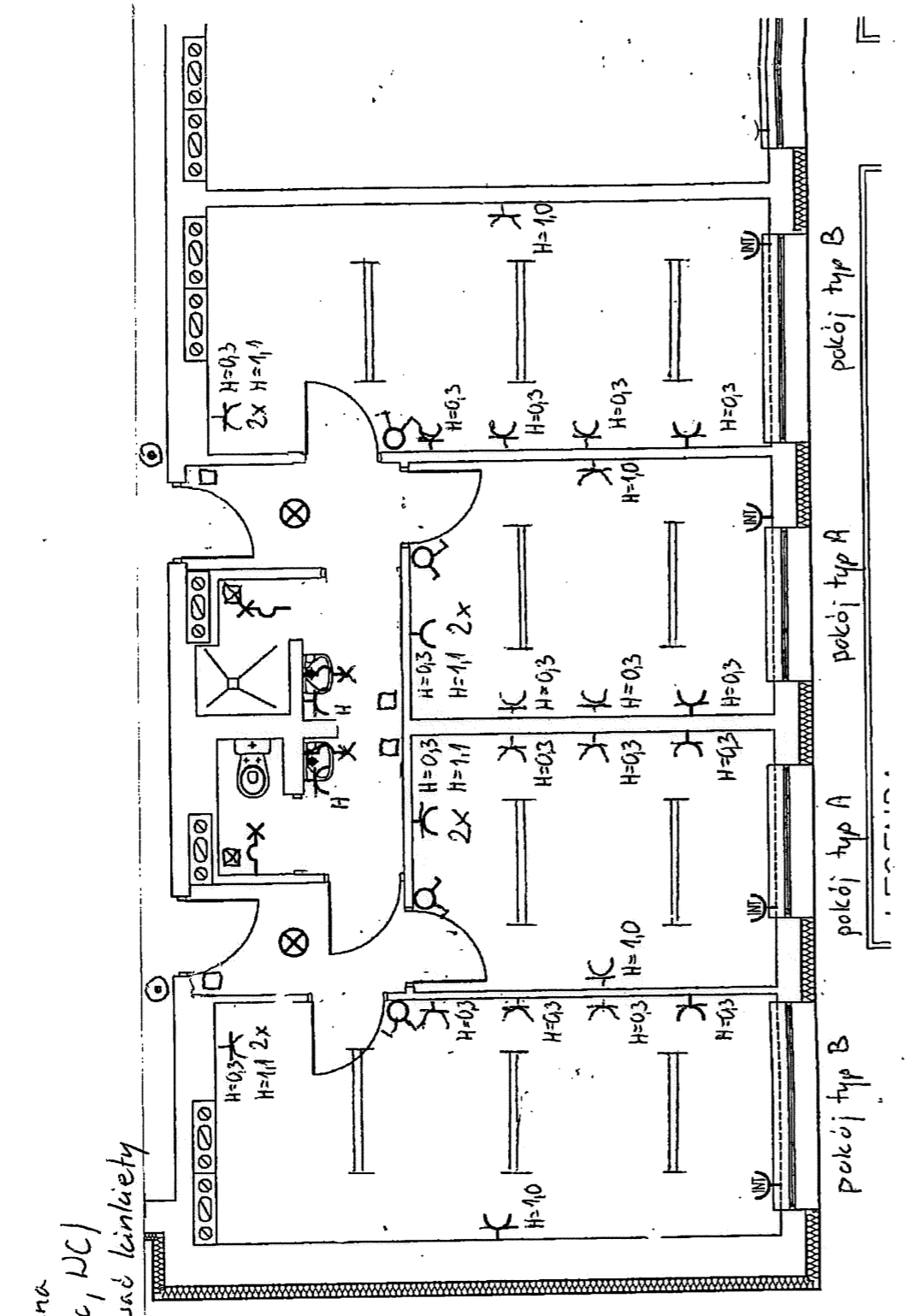


1234

WYPOSAŻENIE 425

SEGMENT MIESZKALNY (BOX) w domu studenckim

- K qn. podwójne z/b p/t (pokoje)
- CH qn. pojedyncze z/b hermet. (Tazienka)
- CINT qn. internetowe, istniejące do porostawienia
- x oprawa hermetyczna (Tazienka-prysznic, WC) nad lustrem montować linalety
- y - wyl. podwójny (pokoje)
- o - wyl. impulsowy (komputer)
- - czujka ruchu
- ▣ - czujka ruchu IP54 (Tazienka)



**UWAGA!**  
 Dokładne rozmieszczenie gniazd i czujek ruchu oraz opraw oświetleniowych zostanie określone na planie budowy