

Temat :

Aranżacja holu przy Studium Doskonalenia Kadr Oficerskich

Adres :

Budynek Główny Akademii Morskiej
ul. Wały Chrobrego 1-2
70-500 Szczecin

Inwestor :

Akademia Morska
ul. Wały Chrobrego 1-2
70-500 Szczecin

Projektant :

INNERIUM Karolina Trojga
- Karolina Trojga tel. 503-122-584

Miejsce i data :

Szczecin 10.2019

Podstawa opracowania

Podstawą opracowania było :

- Zlecenie inwestora
- Wizja lokalna

Zakres opracowania

Przedmiotem projektu była aranżacja holu przy Studium Doskonalenia Kadr Oficerskich wraz z doбором materiałów wykończeniowych.

Zawartość opracowania

- Wizualizacje
- Zestawienia materiałów i wyposażenia
- Zestawienie kosztowe
- Część rysunkowa

Wizualizacje









Zestawienia materiałów i **wyposażenia**

1. Podłoga

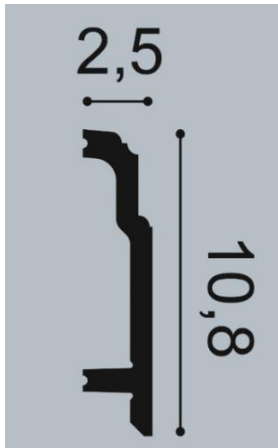
Wykładzina LVT Forbo Allura W60075 forest green oak

Pow. 52,30 m²

2. Listwy przypodłogowe

Listwy przypodłogowe w kolorze białym, wys.10,8cm.

Kształt listwy :



Listwy wykonać jako sztukaterie ORAC DECOR SX155

Lub

Wykonać zbliżony wzór z płyty MDF ognioodpornej pomalowany na kolor biały.

Dł. 30 mb

3. Ściany

- Cegielka - okładzina betonowa na wzór cegły

Incana Retro Vanilia

pow. 24,20m²

- Ściany malowane
Kolory ścian – Farba Flugger Dekso 5

Kolor	Nr koloru	Powierzchnia
Biały	NCS S 0500-N	45,9 m ²
Niebieski		9,5 m ²
Brązowy		4,6 m ²

- Fototapeta

Wzór na fototapecie nie jest przedmiotem opracowania. Wzór opracowany przez grafika z motywem morskim, portowym, o charakterze nowoczesnym, nieoczywistym.

Przykładowy wzór :



4. Sufit

Sufit malowany, farba Flugger Flutex 2S

Kolor	Nr koloru	Powierzchnia
Biały	NCS S 0500-N	31m ²
Niebieski		4,7 m ²
Brązowy		16,7 m ²
Czarny		3,5 m ²

5. Drzwi

W projektowanym holu znajdują się dwa otwory drzwiowe i jedno drzwi.

- Otwór drzwiowy – wejście do holu – wykonać ościeżnicę dekoracyjną wg wzoru już istniejącej nowej ościeżnicy
- Otwór drzwiowy na ścianie z cegielką – ościeżnicę dekoracyjną należy poszerzyć, aby nachodziła na cegielkę
- Drzwi do sali dydaktycznej – drzwi odnowić lub wykonać nowe z ościeżnicą dekoracyjną jak w dwóch powyższych otworach i skrzydłem na wzór starego

6. Sztukaterie

Dekoracje na ścianach ze sztukaterii malowanej na kolor biały.

Kształt listwy



wykonać jako :

- Sztukaterię Orac PX175

Lub

- Sztukaterię gipsową o zbliżonym kształcie

Lub

- Listwy z płyty MDF ognioodpornej, malowanej na kolor biały

Dł.87,7 mb

7. Meble

Meble ProfiM, kolekcja Wall In

L.p	Rodzaj	Kolor	Ilość
1	Fotel z oparciem 20 ST13 stelaż czarny	Szary	3 szt.
2	Pufa 10 ST9 stelaż czarny	Niebieski	3 szt.
3	Fotel narożny 30 ST 9 stelaż czarny	Niebieski	2 szt.
4	Pufa podłokietnik P4 ST9 stelaż czarny	Niebieski	1szt.
5	Fotel narożny 30 ST 13 stelaż czarny	Szary	1 szt.
6	Fotel z oparciem 20 ST9 stelaż czarny	Niebieski	2 szt.
7	Pufa 10 ST13 stelaż czarny	Szary	1 szt.
8	Stolik niski śr.80x48 blat szkło hartowane czarne	Czarny	2szt.

Kolor szary –

Kolor niebieski –

8. Oświetlenie

- LAMPY WISZĄCE
Zestaw lamp wiszących Echo 60+90+120 czarne – 3szt.
- LAMPY NATYNKOWE WE WNĘCE
Plafon Optique ON11 10 cm Chors, kolor czarny – 5szt.

9. Pozostałe wyposażenie

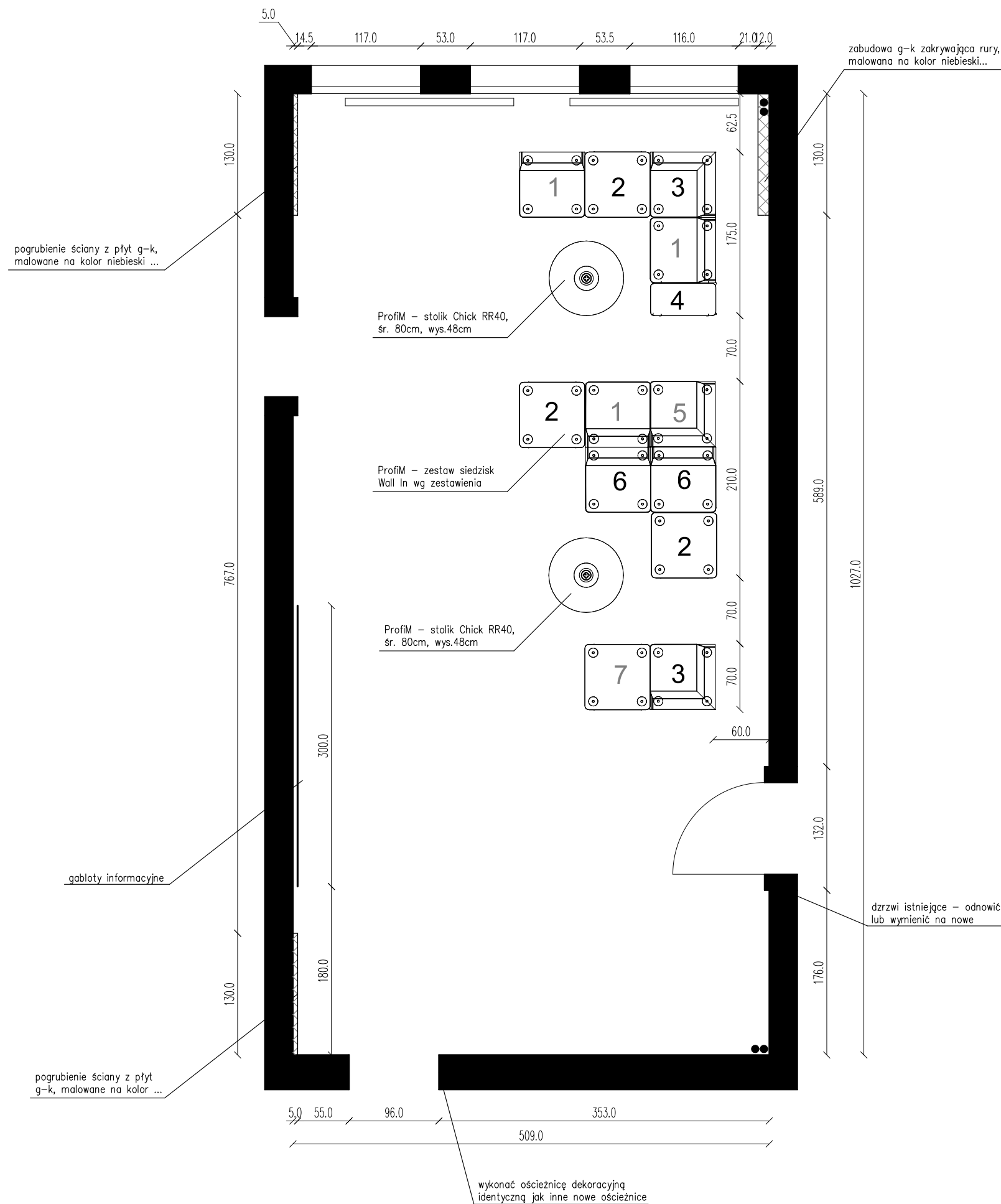
- GABLOTY INFORMACYJNE
Gabloty informacyjne w czarnych ramach, zamykane na klucz, wym. 100x120cm - 3szt.
- TELEWIZOR – MONITOR + ZESTAW MONTAŻOWY
Zastosowanie telewizora jako monitor do celów informacyjnych, ekran 65” - 1szt.

Zestawienie kosztowe

Część rysunkowa

Spis rysunków :

1. Rzut holu
2. Rzut sufitu
3. Rozwinięcie ścian



Zestawienie elementów siedzisk Profim Wall In

Nr elementu	Rodzaj	Kolor
1	fotel z oparciem	szary
2	pufa	niebieski
3	fotel narożny	niebieski
4	pufa podłokietnik	niebieski
5	fotel narożny	szary
6	fotel z oparciem	niebieski
7	pufa	szary

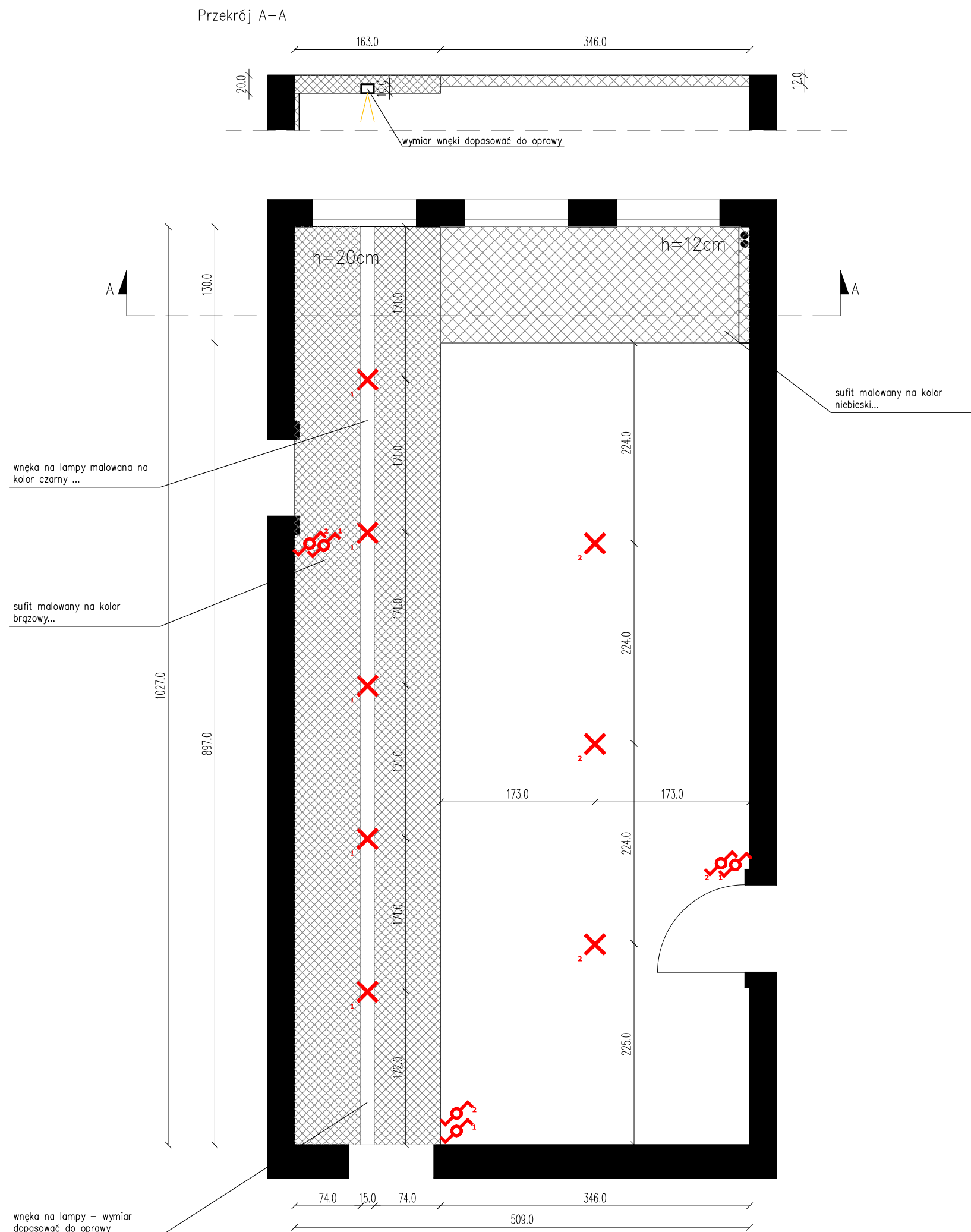
Zestawienie powierzchni ścian

Lp.	Rodzaj wykończenia	Ilość
1	ściany malowane na kolor biały – farba Flugger Dekso 5, kolor NCS S 0500-N	45,9 m ²
2	ściany malowane na kolor niebieski – farba Flugger Dekso 5, kolor	9,5 m ²
3	ściany malowane na kolor brązowy – farba Flugger Dekso 5, kolor	4,6 m ²
5	okładzina z cegły – Incana Retro Vanilia	24,2 m ²
6	fototapeta z grafiką	8,5 m ²

Uwagi :

- wszystkie wymiary należy sprawdzić przed wykonaniem prac
- w razie niezgodności proszę o kontakt

INNERIUM Karolina Trojga 71 – 449 SZCZECIN , oś. Skarbówek 71, tel. 503-122-584		
INWESTOR:	Akademia Morska ul. Way Chrobrego 1-2, 70-500 Szczecin	
TEMAT :	Aranżacja holu przy Studium Doskonalenia Kadr Oficerskich Budynek Główny Akademii Morskiej	
DATA : 10.2019	SKALA : 1:50	NR RYSUNKU: 1
TYTUŁ RYSUNKU : Rzut holu		
PROJEKTOWAŁ :	OPRACOWAŁ :	
mgr inż. Karolina Trojga	mgr inż. arch Agnieszka Krawiec	



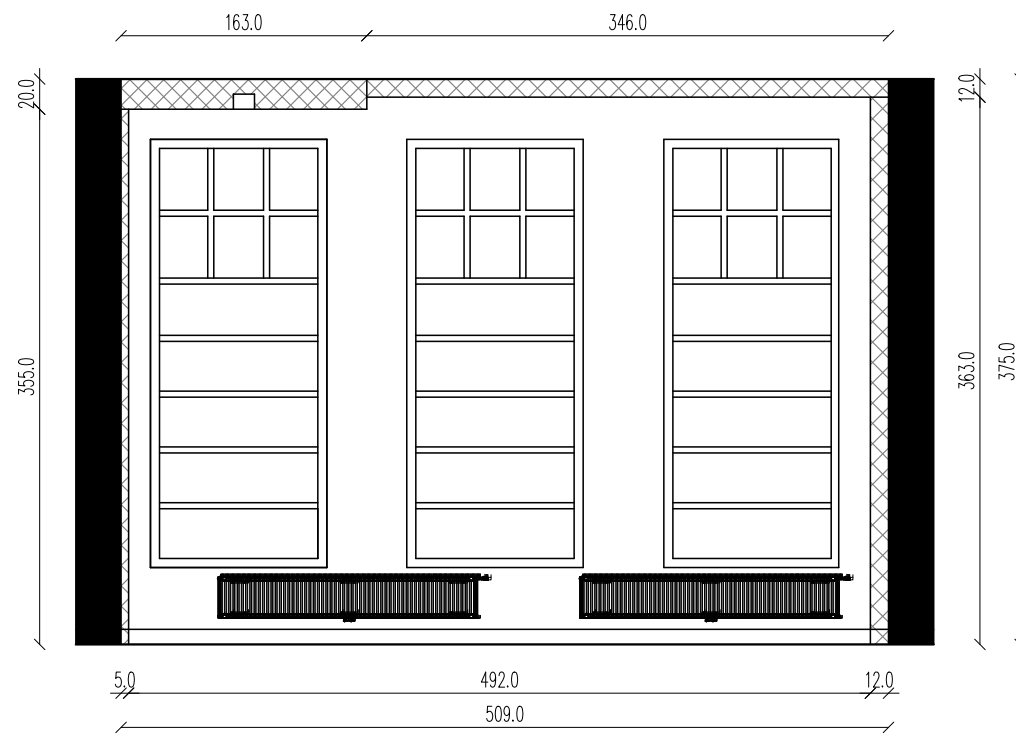
Zestawienie powierzchni ścian

Lp.	Rodzaj wykończenia	Ilość
1	sufit kolor biały NCS S 0500-N farba Flugger Flutex 2S	31,0 m ²
2	sufit kolor brązowy farba Flugger Flutex 2S	16,7 m ²
3	wnęka kolor czarny farba Flugger Flutex 2S	3,5 m ²
4	sufit kolor niebieski farba Flugger Flutex 2S	4,7 m ²

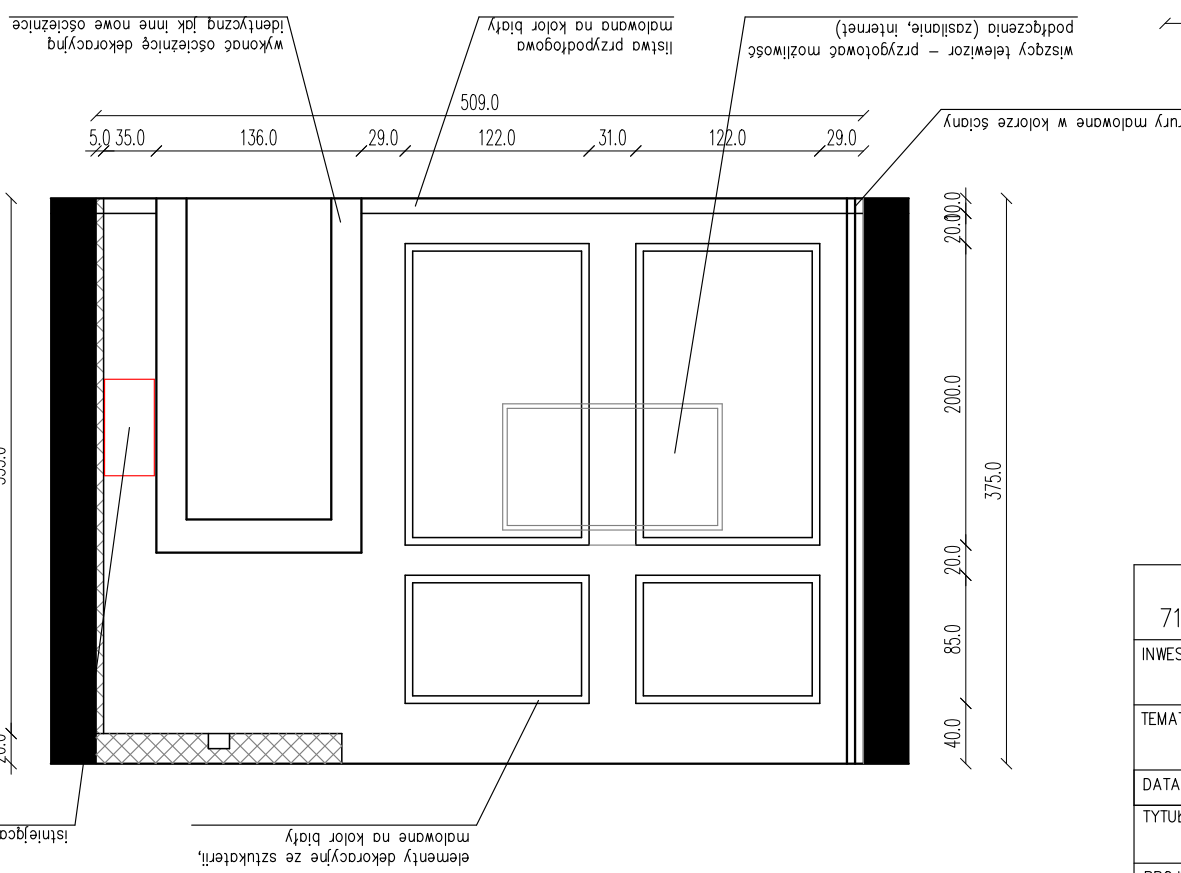
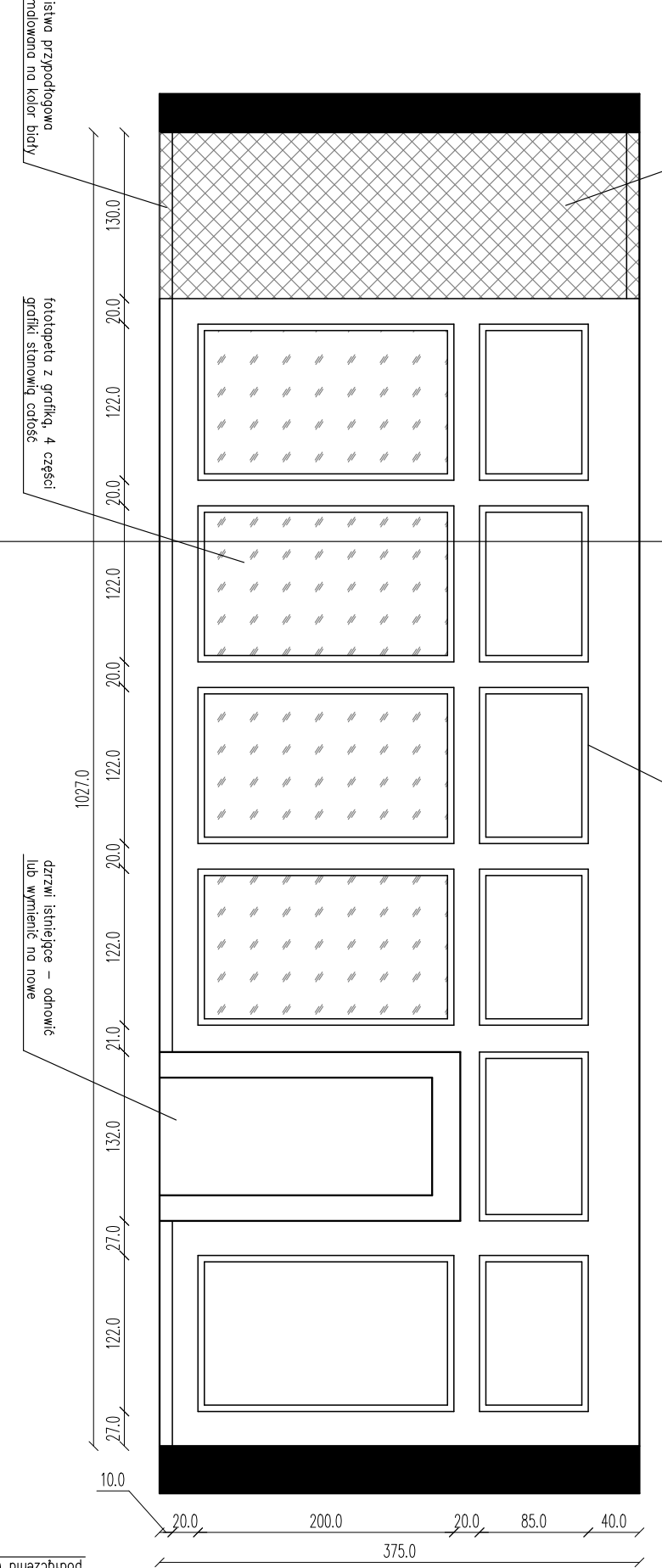
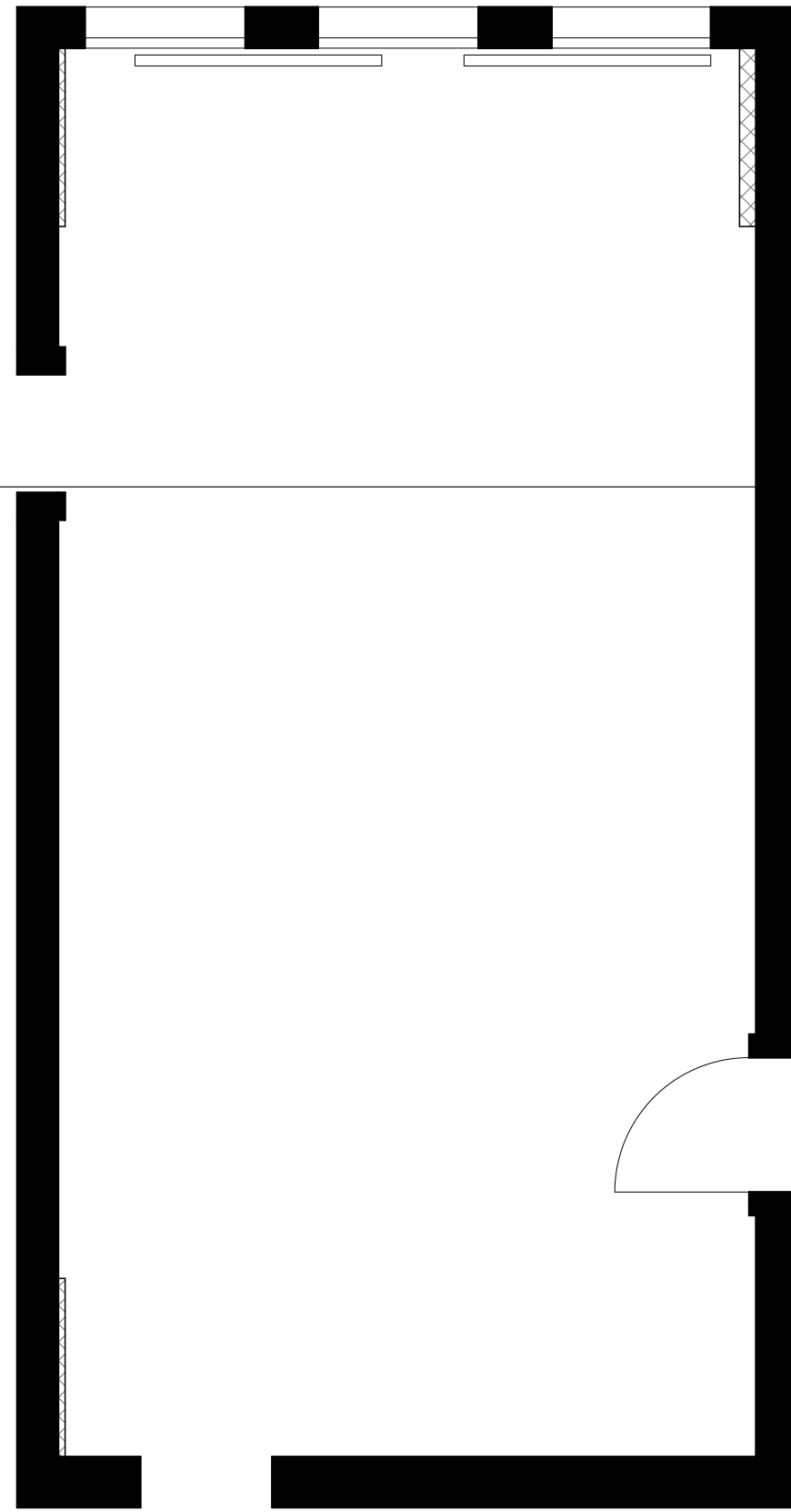
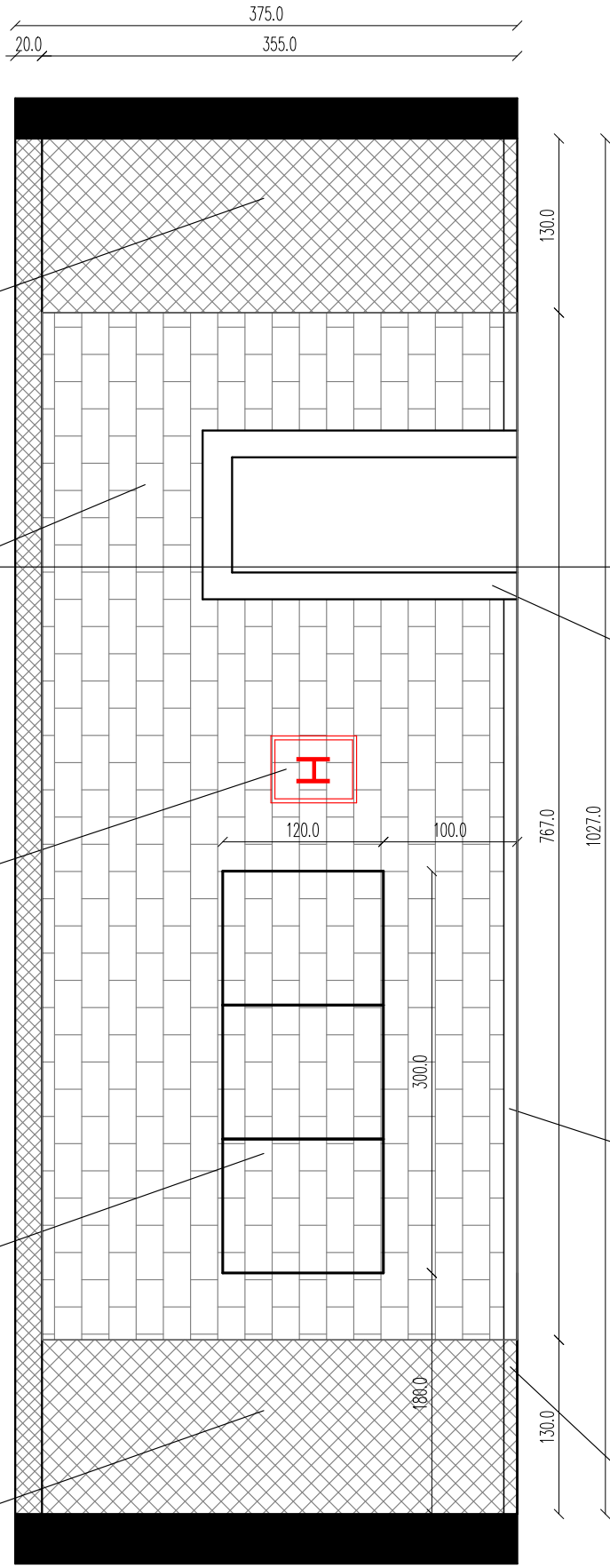
Uwagi :

- wszystkie wymiary należy sprawdzić przed wykonaniem prac
- punkty oświetleniowe podane wg osi lampy - wyprowadzić odpowiednio przewody
- w razie niezgodności proszę o kontakt

INNERIUM Karolina Trojga 71 – 449 SZCZECIN , oś. Skarbówek 71, tel. 503–122–584	
INWESTOR: Akademia Morska ul. Way Chrobrego 1–2, 70–500 Szczecin	
TEMAT : Aranżacja holu przy Studium Doskonalenia Kadr Oficerskich Budynek Główny Akademii Morskiej	
DATA : 10.2019	SKALA : 1:50
TYTUŁ RYSUNKU : Rzut sufitu	
PROJEKTOWAŁ : mgr inż. Karolina Trojga	OPRACOWAŁ : mgr inż. arch Agnieszka Krawiec



-  zabudowy g-k
-  cegła Incana Retro Vanilia
kolor fugi biały
-  fototapeta z grafiką



- Uwagi :**
- wszystkie wymiary należy sprawdzić przed wykonaniem prac
 - jeżeli nie zaznaczono inaczej ściany malowane na kolor biały
 - w razie niezgodności proszę o kontakt

INNERIUM Karolina Trojga 71 - 449 SZCZECIN , oś. Skarbówek 71, tel. 503-122-584		
INWESTOR:	Akademia Morska ul. Way Chrobrego 1-2, 70-500 Szczecin	
TEMAT :	Aranżacja holu przy Studium Doskonalenia Kadr Oficerskich Budynek Główny Akademii Morskiej	
DATA :	SKALA :	NR RYSUNKU:
10.2019	1:50	3
TYTUŁ RYSUNKU : Rozwinięcie ścian		
PROJEKTOWAŁ :	OPRACOWAŁ :	
mgr inż. Karolina Trojga	mgr inż. arch. Agnieszka Krawiec	
<small>Przedmiotowy projekt architektoniczny chroniony jest prawem autorskim zgodnie z art. 17 ust. 1 ustawy z dn. 4 lutego 1994 r. o prawie autorskim i prawach pokrewnych (Dz.U. Nr 24 z dn. 23.02.1994 r. z późn. zmianami)</small>		