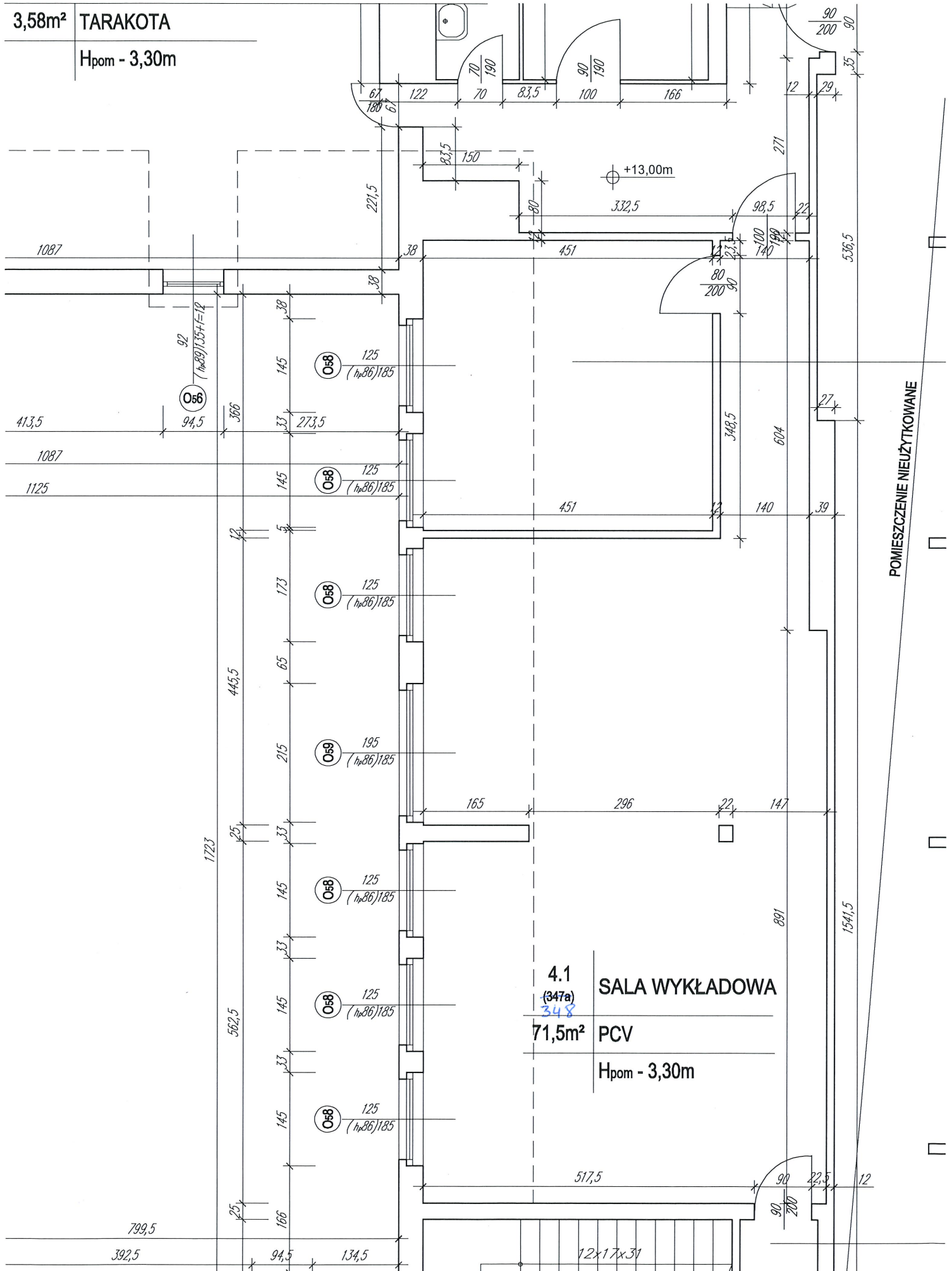


3,58m² TARAKOTA

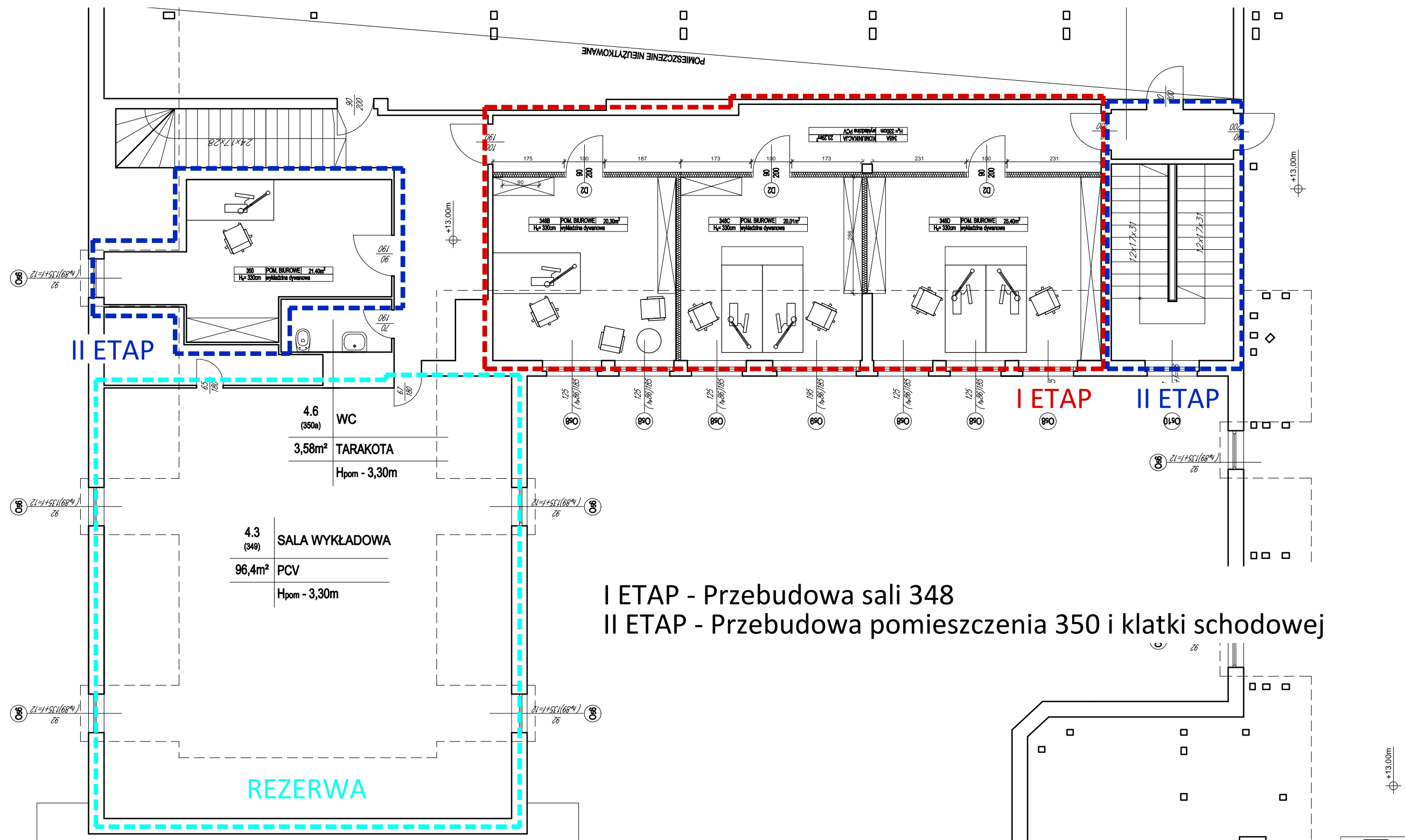
H_{pom} - 3,30m



POMIESZCZENIE NIEUŻYTKOWANE

4.1
(347a)
348
71,5m² PCV
H_{pom} - 3,30m

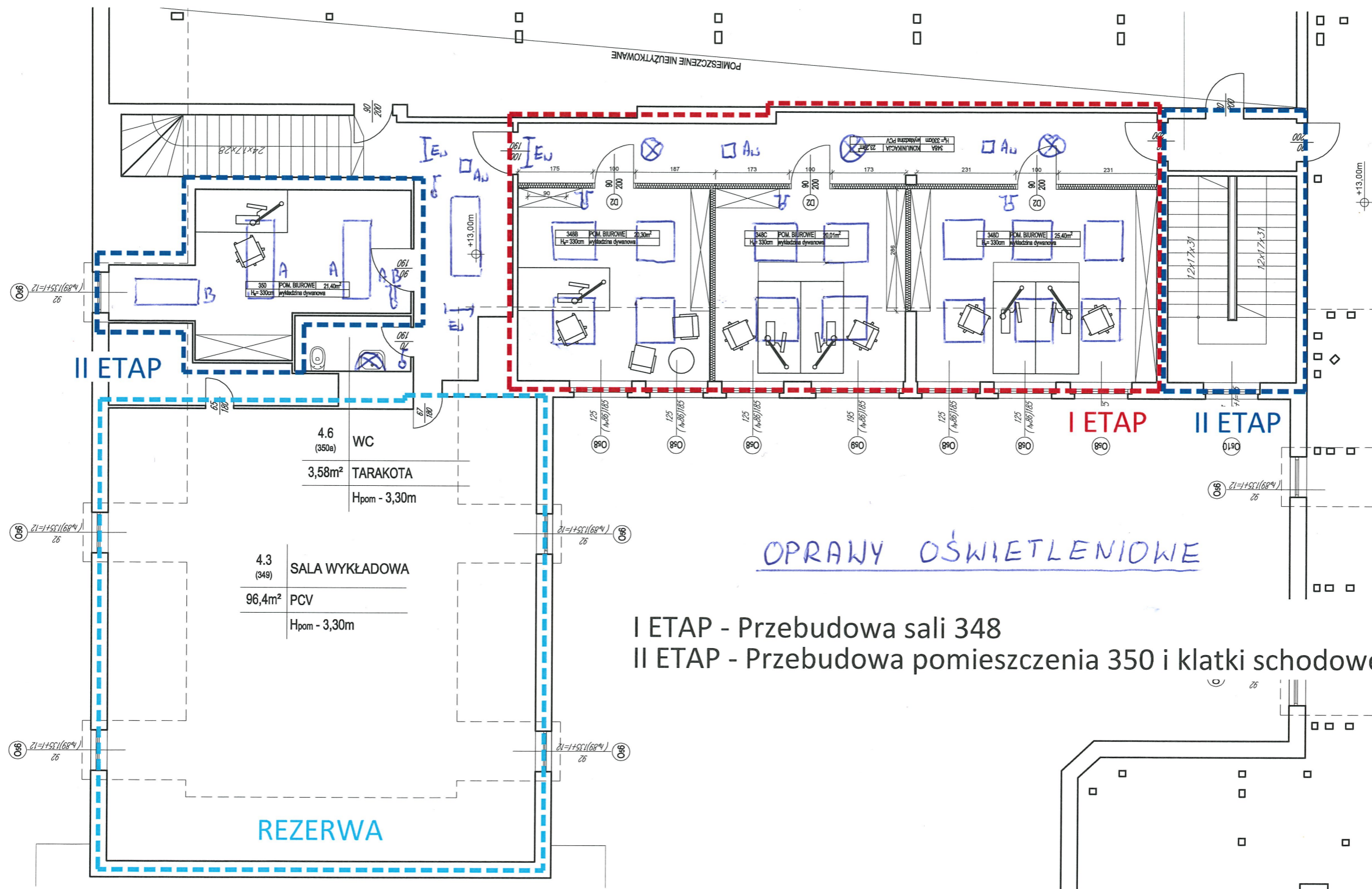
12x17x31



Przebudowa pomieszczenia rysunku technicznego - 3 piętro BG 1

Rys. 01

SKALA: 1:100



Przebudowa pomieszczenia rysunku technicznego - 3 piętro BG 1

Rys. 01

SKALA: 1:100

OPRACOWAŁ:

mgr inż. arch. Paweł Kolbiarz

ADRES:

SZCZECIN, ul. Wały Chrobrego 1-2

INWESTOR:

AKADEMIA MORSKA
 70-500 SZCZECIN, ul. Wały chrobrego 1-2

DATA:

kwiecień 2020