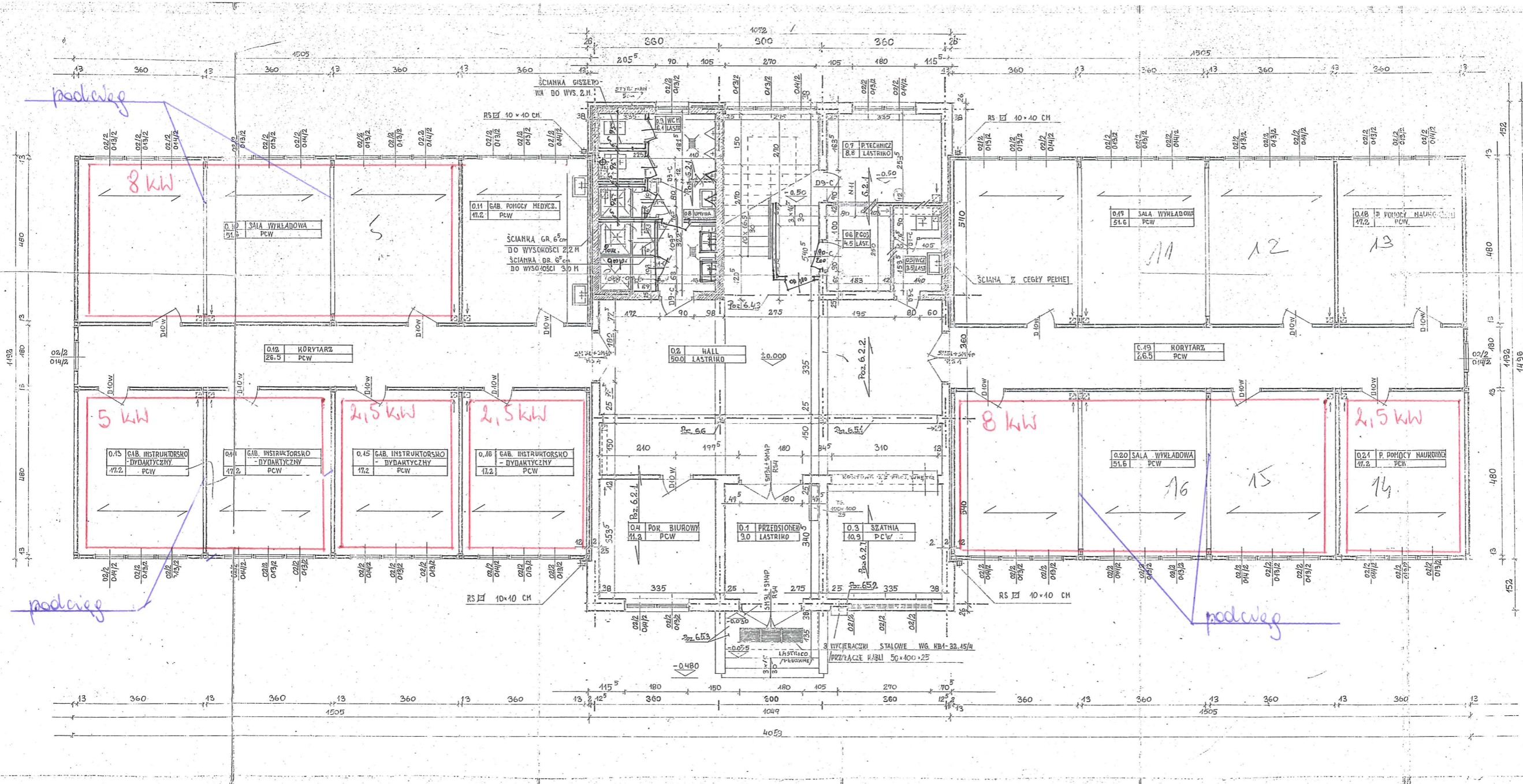


ul. Debgowska
R2UT PARTERU

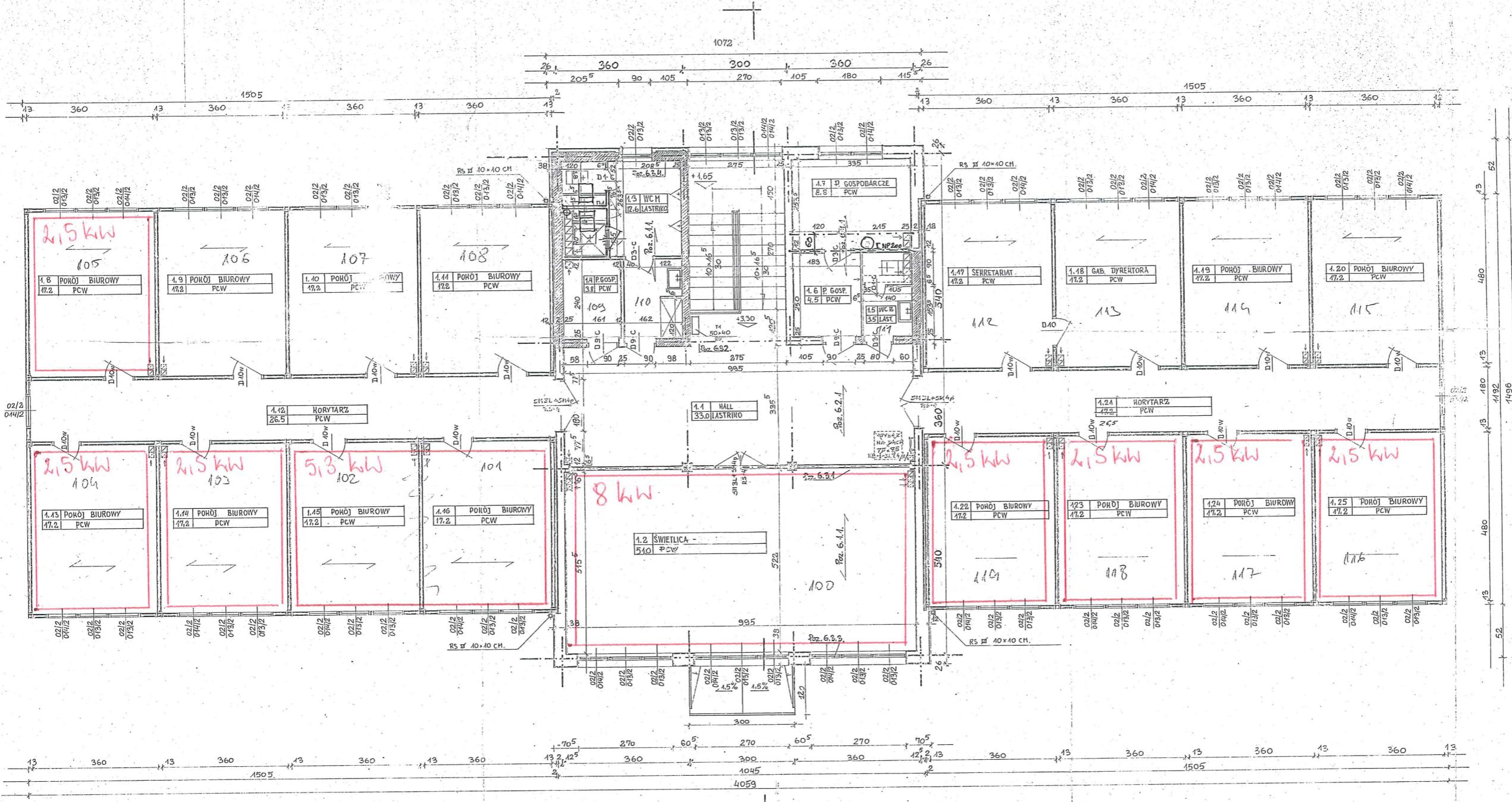


UZGODNIENIA Z BRANZAMI
KONSTRUKCJA:
ING. INŻ. Z. CZARNECKI
TECHNOLOGIA:
ING. INŻ. T. KADLICK
INST. SANITARNE:
ING. INŻ. K. TRZCIAN
INST. ELEKTRYCZNE:
ING. INŻ. M. KORNIKI
UWAGA: POCZYŃCZKI I WŁ. WYKONAWCZY
WYKONAWCZYM PRACOWNIOM INST. SANITARNYCH

UPOMIENIENIE S.T.P.
NR 2143/80
REKONSTRUKCJA 8/6 S.B.P.

ARCHITECTURA
R2UT PARTERU
S.S. W. SKOCZMIE
PAWIŁON WYDARZALNIO-
SOCYALNY
WILNY
ING. INŻ. A. KASZUBA
TECH. ARCH. ESPERANDA
ING. INŻ. ARCH.
J. LENSKA

ul. Dobogórska
RZUT PIĘTRA



W.S.M. W SZCZECINIE
BIMBILON INŻYNIERSTWO
- SOCJALNY
1949 11/25 1952
TECH. ARCH. E. S. PUCHALA
654p.
ARCH. J. KENSKA
P.I. 61055
1:50 - 1/512
11