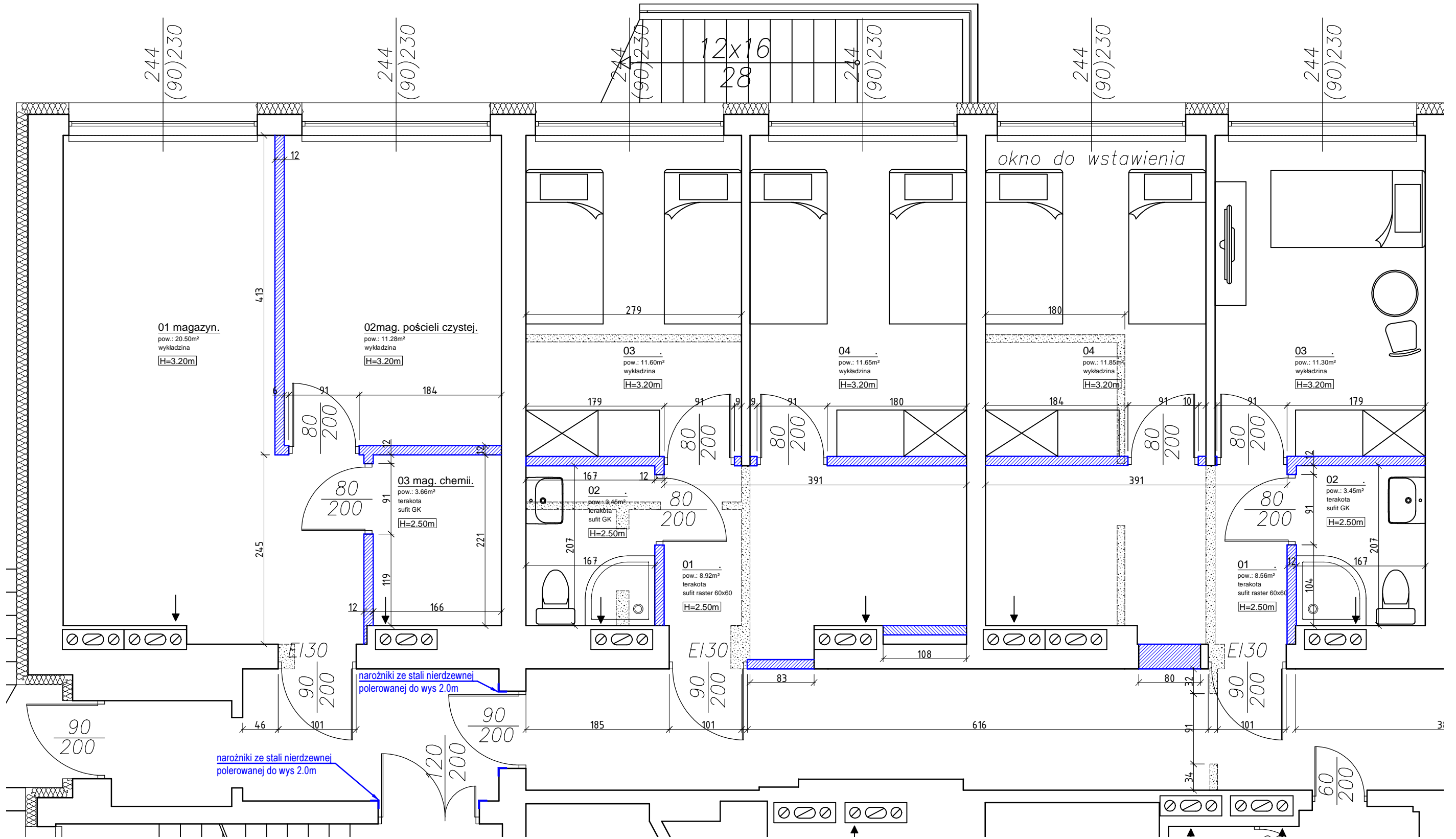


01P2.4os.

pow.: 35.62m²

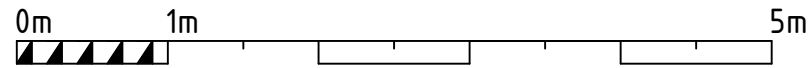
02P2.3os.

pow.: 35.16m²

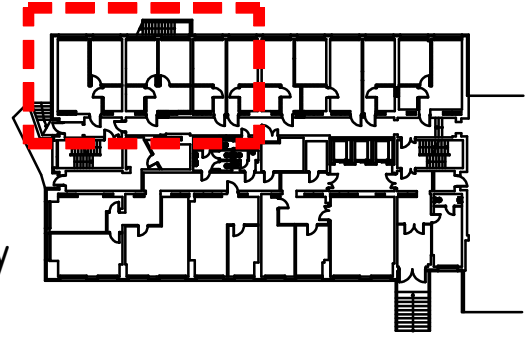


Przegrody nowe - bloczki gazobetonowe

Wyburzenia



Plan sytuacyjny

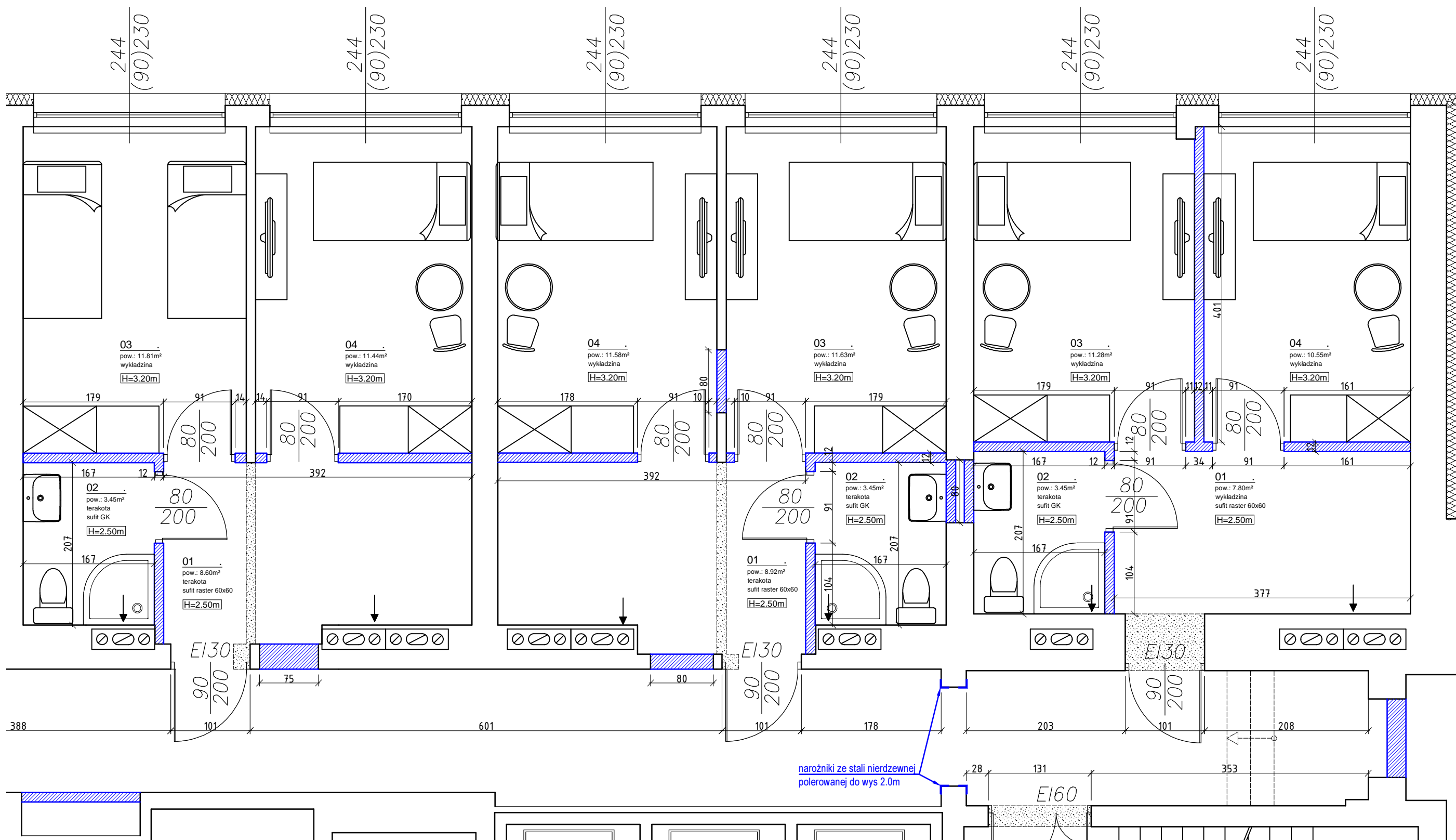


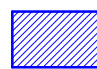

REMONT KONDYGNACJI 1 W DOMU STUDENCKIM "KORAB" PRZY UL. STARZYŃSKIEGO 8 W SZCZECINIE		SKALA: 1:50
ADRES:	ul. Wąty Chrobrego 1-2, 70-500 SZCZECIN	DATA: wrzesień 2016
INWESTOR:	AKADEMIA MORSKA 70-500 SZCZECIN, ul. Wąty chrobrego 1-2	RYСУNEK: A1
NAZWA RYSUNKU:	Projekt aranżacji KORAB	
OPRACOWAŁ:	mgr inż. arch. Paweł Kolbiarz	

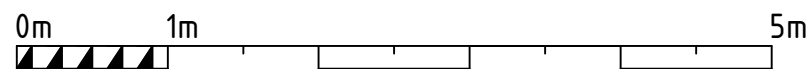
03P2.3os.
pow.: 35.30m²

04P2.3os.
pow.: 35.58m²

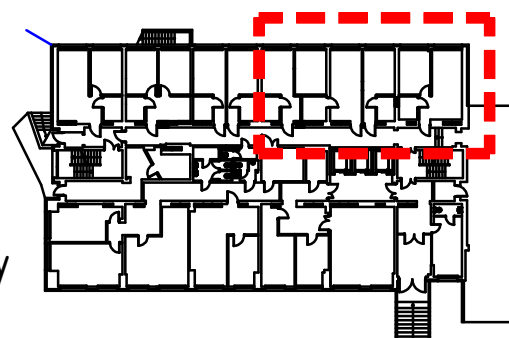
05P2.2os.
pow.: 33.08m²



 Przegrody nowe - bloczki gazobetonowe
 Wyburzenia



Plan sytuacyjny

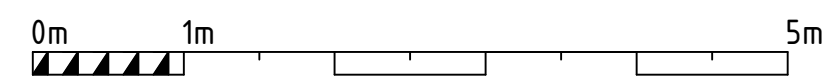
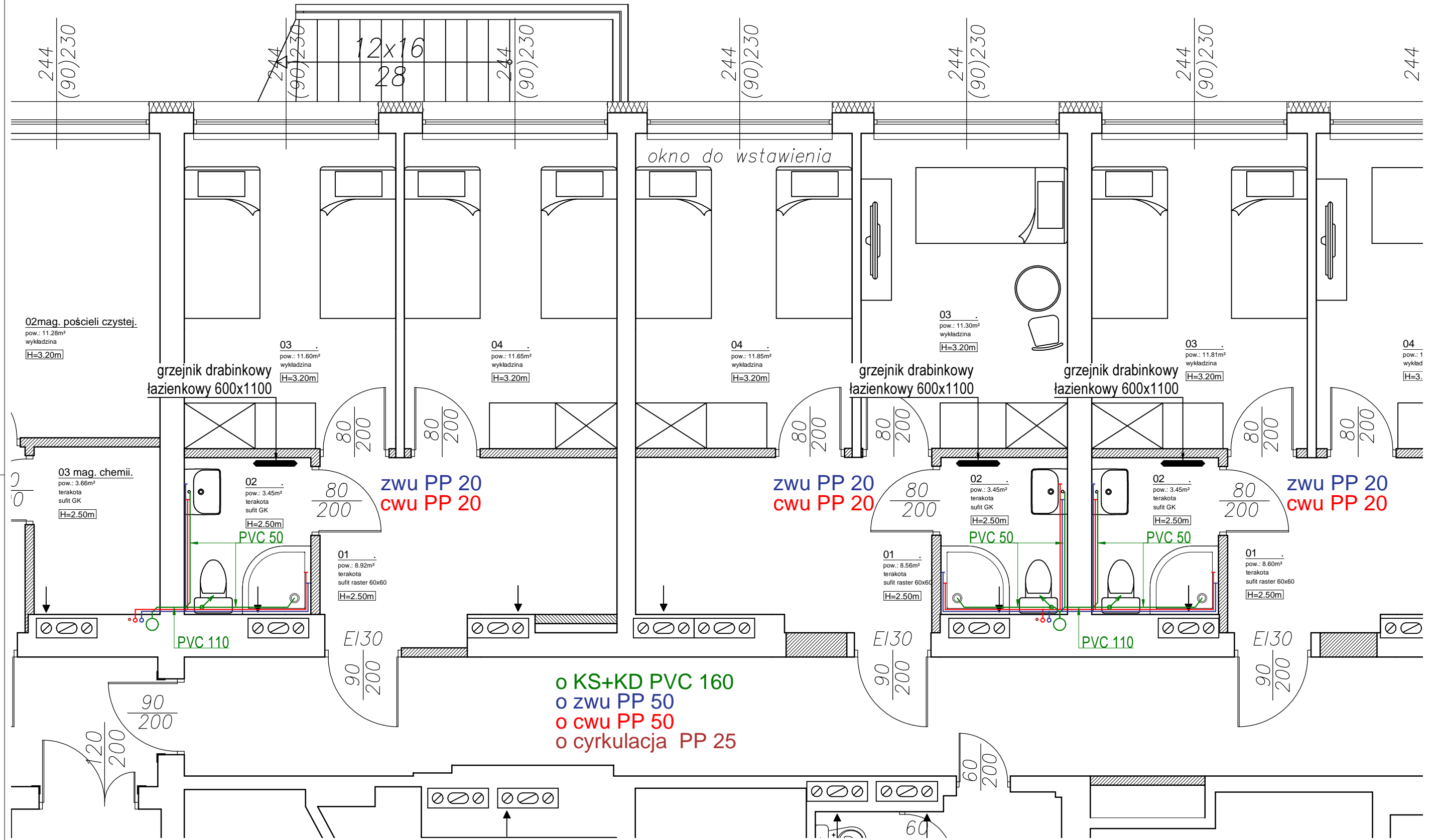


REMONT KONDYGNACJI 1 W DOMU STUDENCKIM "KORAB" PRZY UL. STARZYŃSKIEGO 8 W SZCZECINIE		SKALA: 1:50
ADRES:	ul. Wąty Chrobrego 1-2, 70-500 SZCZECIN	DATA: wrzesień 2016
INWESTOR:	AKADEMIA MORSKA 70-500 SZCZECIN, ul. Wąty chrobrego 1-2	RYСУNEK: A2
NAZWA RYSUNKU:	Projekt aranżacji KORAB	
OPRACOWAŁ:	mgr inż. arch. Paweł Kolbiarz	

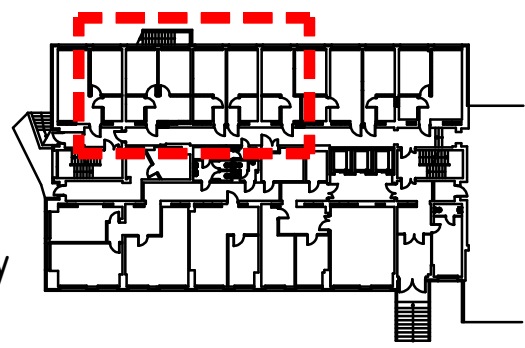
01P2.4os.
pow.: 35.62m²

02P2.3os.
pow.: 35.16m²

03P2.3os.
pow.: 35.30m²



Plan sytuacyjny

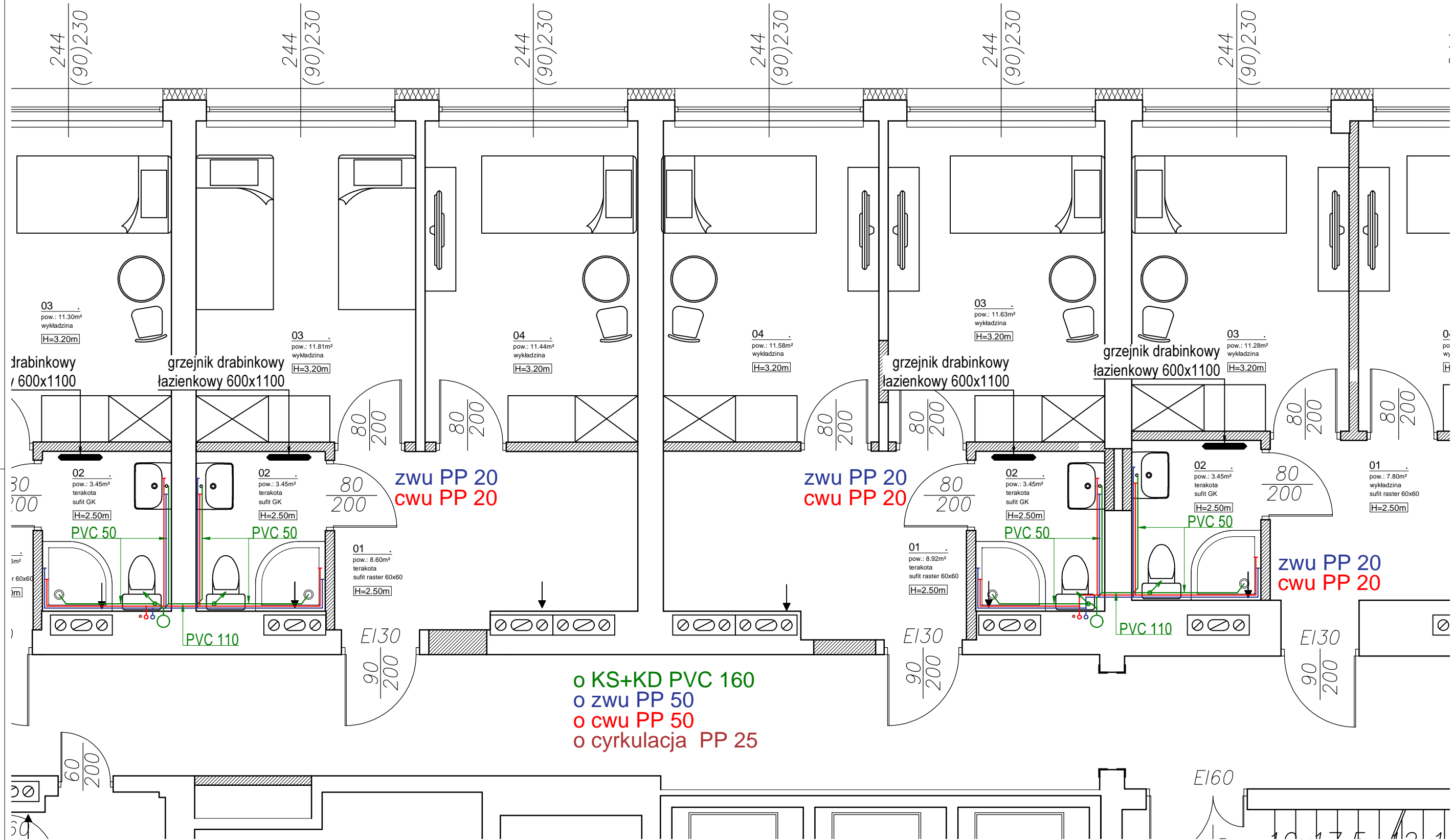


REMONT KONDYGNACJI 1 W DOMU STUDENCKIM "KORAB" PRZY UL. STARZYŃSKIEGO 8 W SZCZECINIE		SKALA: 1:50
ADRES:	ul. Wąty Chrobrego 1-2, 70-500 SZCZECIN	DATA: wrzesień 2016
INWESTOR:	AKADEMIA MORSKA 70-500 SZCZECIN, ul. Wąty chrobrego 1-2	RYСУNEK: S1
NAZWA RYSUNKU:	Instalacje sanitarne	
OPRACOWAŁ:	mgr inż. arch. Paweł Kolbiarz	

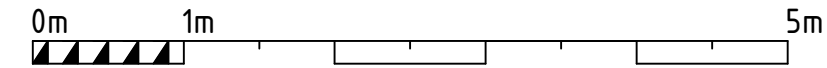
03P2.3os.
pow.: 35.30m²

04P2.3os.
pow.: 35.58m²

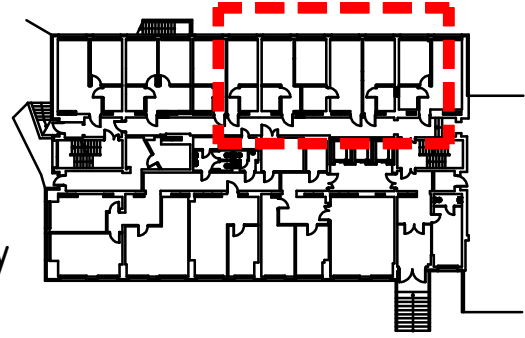
05P2.2os.
pow.: 33.08m²



o KS+KD PVC 160
o zwu PP 50
o cwu PP 50
o cyrkulacja PP 25

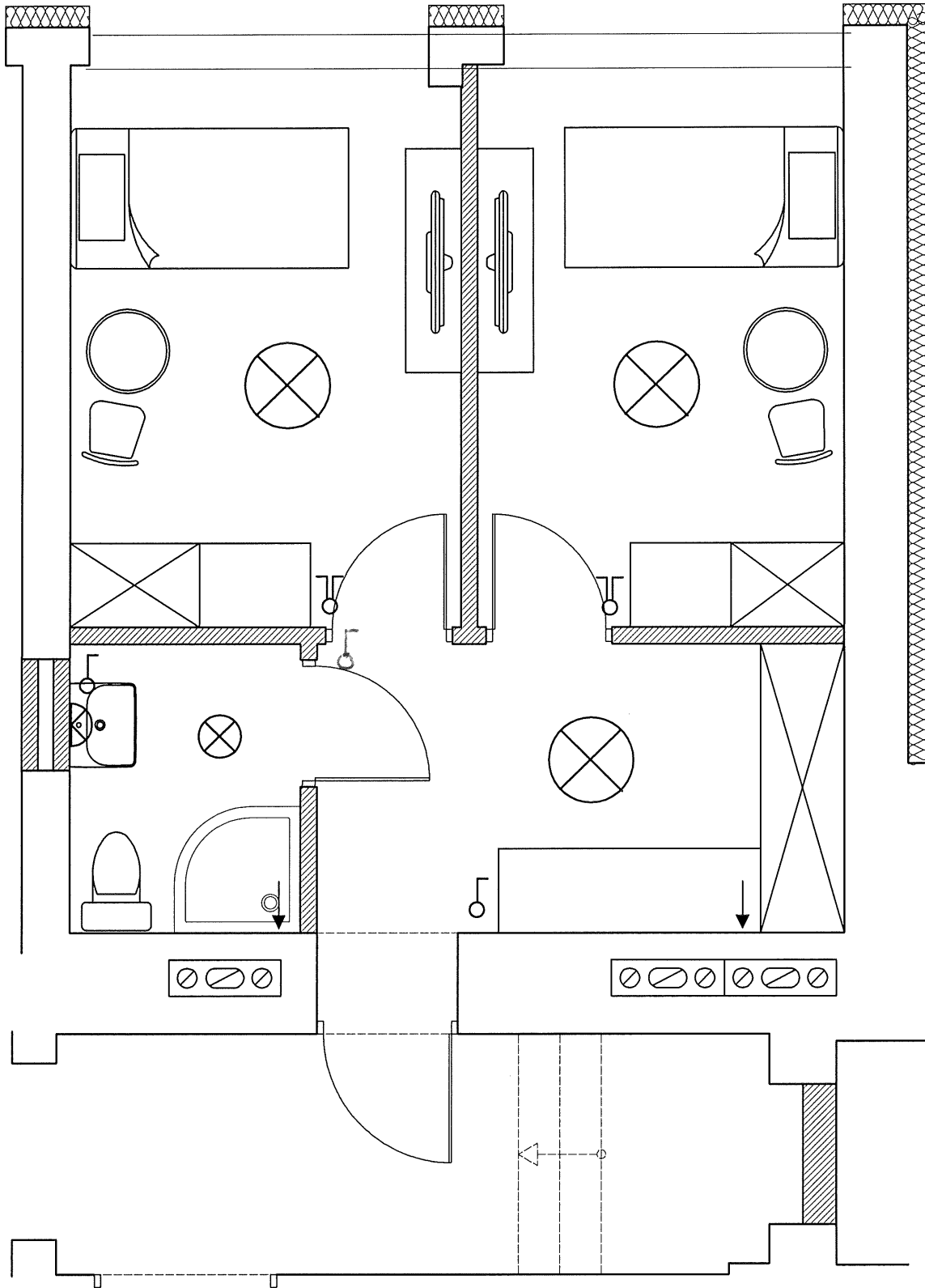


Plan sytuacyjny



REMONT KONDYGNACJI 1 W DOMU STUDENCKIM "KORAB" PRZY UL. STARZYŃSKIEGO 8 W SZCZECINIE		SKALA: 1:50
ADRES:	ul. Wąty Chrobrego 1-2, 70-500 SZCZECIN	DATA: wrzesień 2016
INWESTOR:	AKADEMIA MORSKA 70-500 SZCZECIN, ul. Wąty chrobrego 1-2	RYСУNEK: S2
NAZWA RYSUNKU:	Instalacje sanitarne	
OPRACOWAŁ:	mgr inż. arch. Paweł Kolbiarz	

ROZMIESZCZENIE OPRAW
W POKOJACH



ROZMIESZCZENIE GNIĄZD
W POKOJACH

