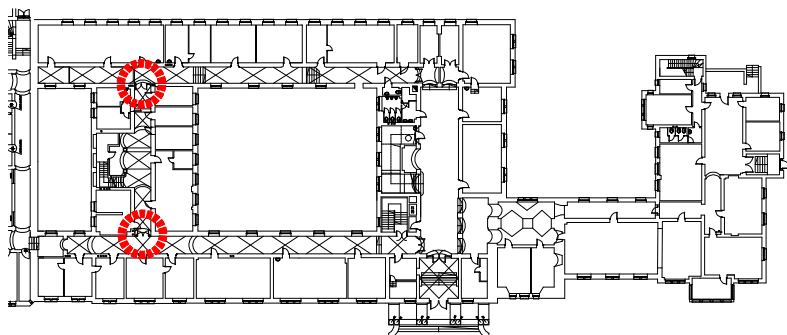


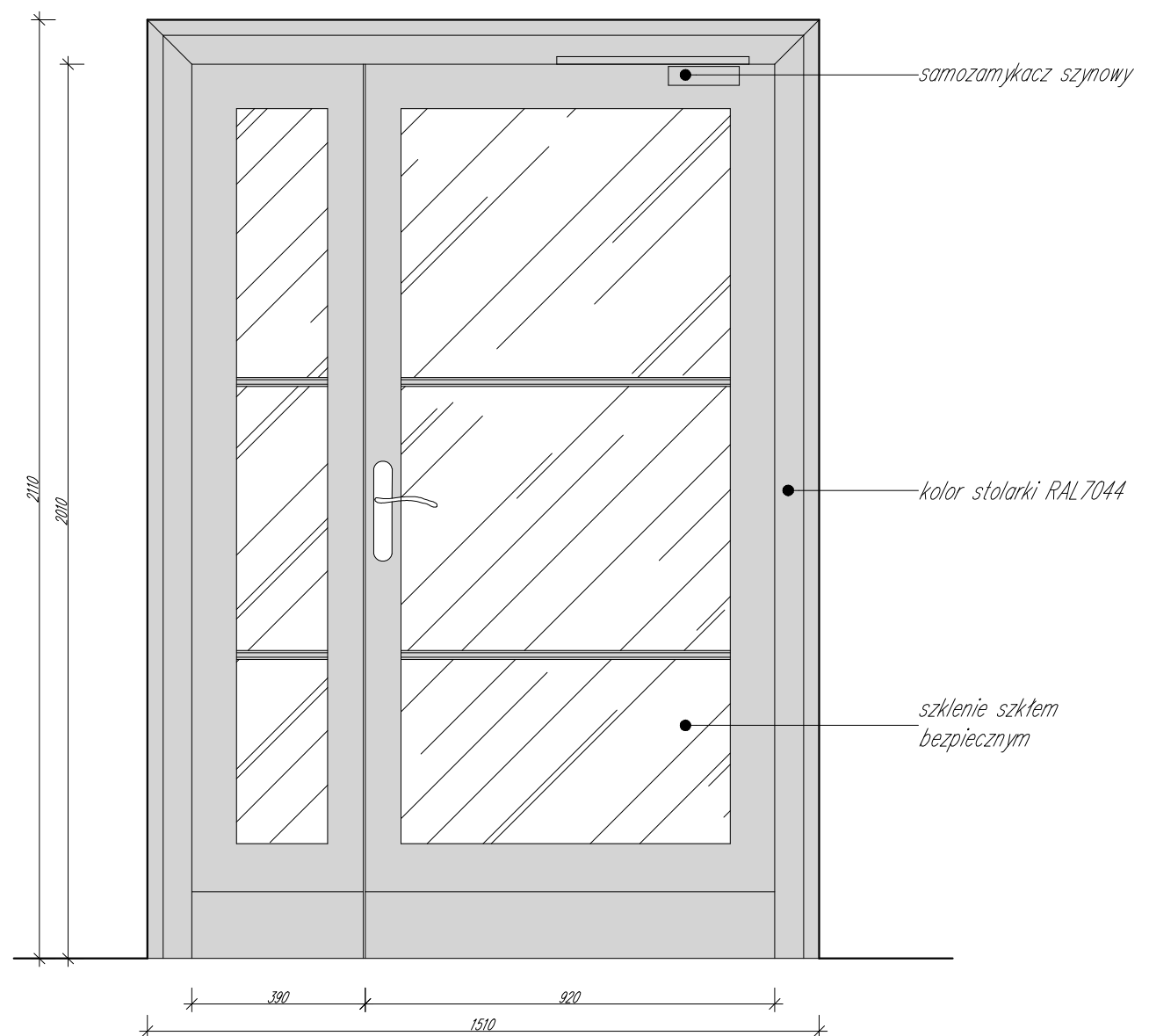
UWAGI:

1. Wymiary sprawdzić na budowie,
2. Wymiary przejścia w świetle min. 90cm na skrzydło, sumarycznie min 180 dla całości,
3. Drzwi aluminiowe, przeszklone, dymoszczelne, szkł. 3,
4. Ościeże, naświetle i drzwi malowane wg kolorystyki,
5. Krawędź naświetla górnego należy wykonać jako dwutukowe !!!
6. Naświetle górne w klasie EI60.

SCHEMAT BUDYNKU - MIEJSCE MONTAŻU DRZWI



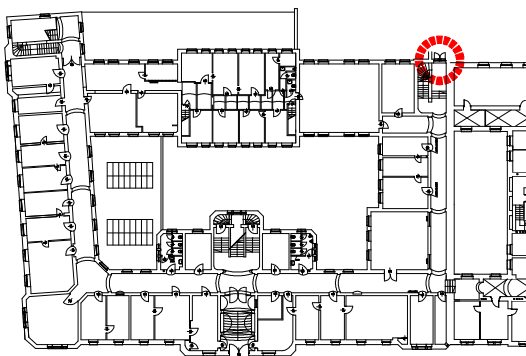
WYMIANA STOLARKI DRZWIOWEJ WRAZ Z ROBOTAMI TOWARZYSZĄCYMI W BUDYNKU GŁÓWNYM NR 1 I NR 2 AKADEMII MORSKIEJ W SZCZECINIE, PRZY UL. WAŁY CHROBREGO 1-2.		SKALA: 1:25
ADRES:	ul. Wały Chrobrego 1-2, 70-500 SZCZECIN	DATA: lipiec 2017
INWESTOR:	AKADEMIA MORSKA 70-500 SZCZECIN, ul. Wały chrobrego 1-2	RYСУNEK: D1
NAZWA RYSUNKU:	Drzwi przystosowane dla osób niepełnosprawnych w budynku nr 2 na I i III piętrze	
OPRACOWAŁ:	mgr inż. arch. Paweł Kolbiarz	



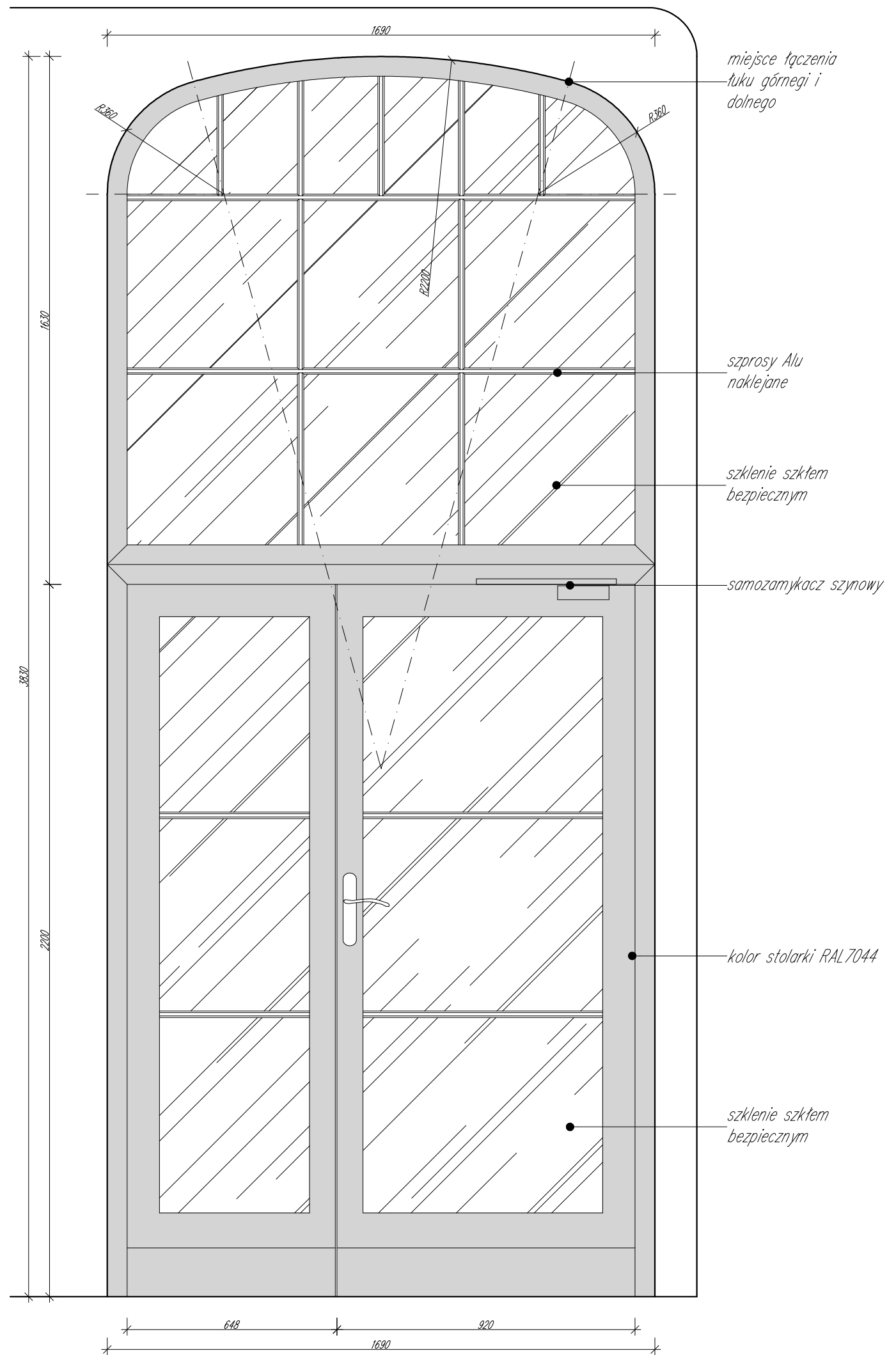
UWAGI:

1. Wymiary sprawdzić na budowie,
2. Wymiary przejścia w świetle min. 90cm na skrzydło,
3. Drzwi aluminiowe, przeszklone, EI60, szt. 1,
4. Ościeże, naświetle i drzwi malowane wg kolorystyki.

SCHEMAT BUDYNKU - MIEJSCE MONTAŻU DRZWI P.POŻ.



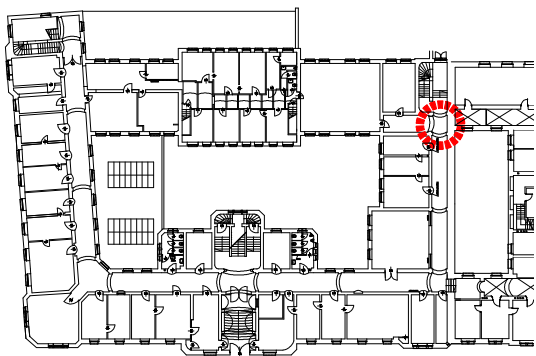
WYMIANA STOLARKI DRZWIOWEJ PRZECIWOŻAROWEJ WRAZ Z ROBOTAMI TOWARZYSZĄCYMI W BUDYNKU GŁÓWNYM NR 1 I NR 2 AKADEMII MORSKIEJ W SZCZECINIE, PRZY UL. WAŁY CHROBREGO 1-2.		SKALA: 1:25
ADRES:	ul. Wały Chrobrego 1-2, 70-500 SZCZECIN	DATA: lipiec 2017
INWESTOR:	AKADEMIA MORSKA 70-500 SZCZECIN, ul. Wały chrobrego 1-2	RYSUNEK: D2
NAZWA RYSUNKU:	Drzwi EI60 w budynku nr 1 na parterze	
OPRACOWAŁ:	mgr inż. arch. Paweł Kolbiarz	



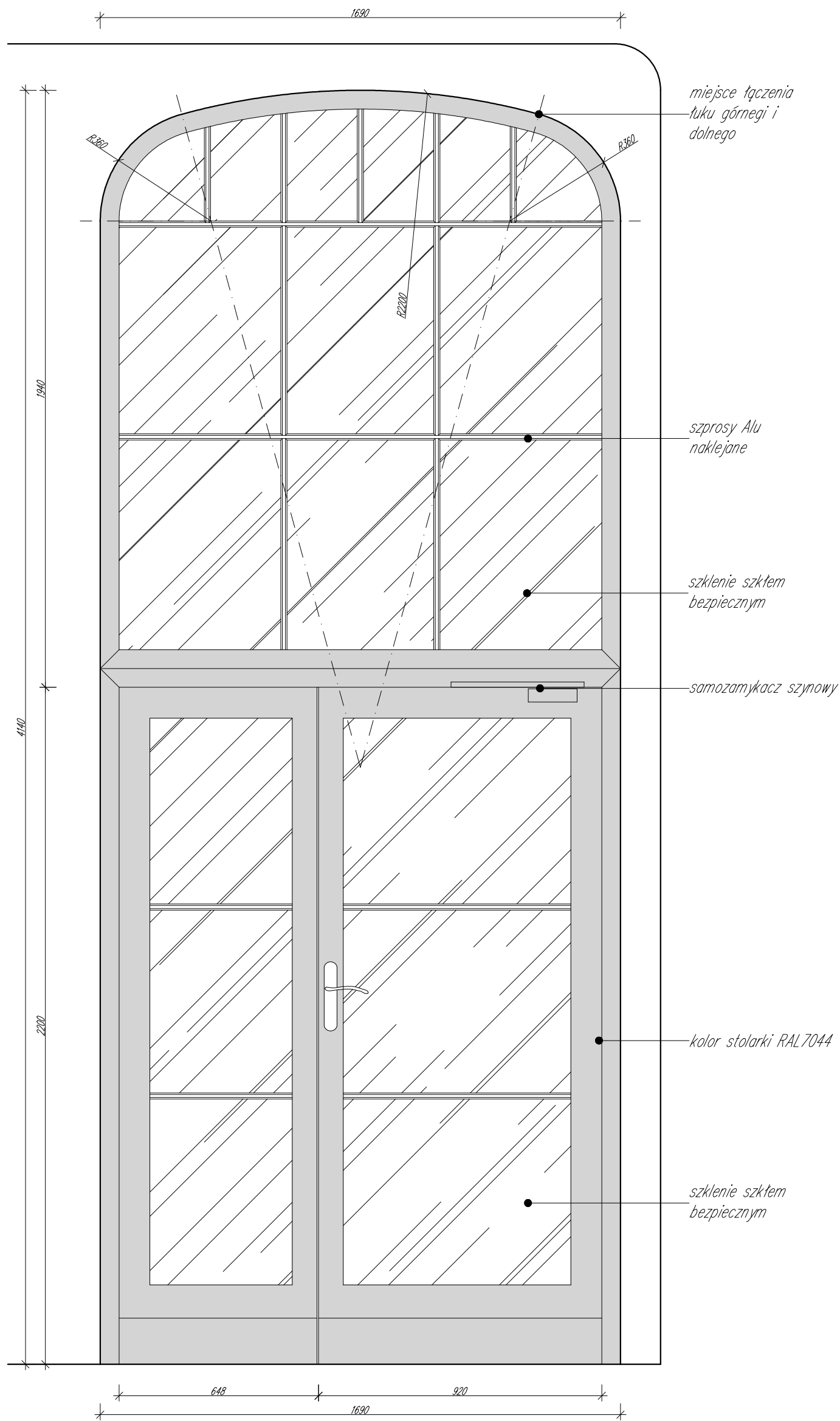
UWAGI:

1. Wymiary sprawdzić na budowie,
2. Wymiary przejścia w świetle min. 90cm na skrzydło,
3. Drzwi aluminiowe, przeszklone, EI30, szt. 1,
4. Ościeże, naświetle i drzwi malowane wg kolorystyki.
5. Krawędź naświetla górnego należy wykonać jako dwutukowe !!!
6. Naświetle górne w klasie EI60.

SCHEMAT BUDYNKU - MIEJSCE MONTAŻU DRZWI P.POŻ.



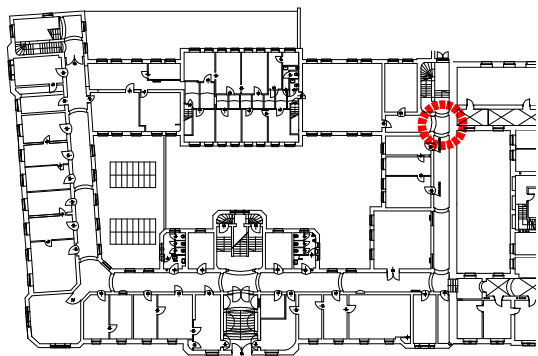
WYKONANIE DRZWI P.POŻ. W RAMACH DOSTOSOWANIA BUDYNKU DO PRZEPISÓW P.POŻ. WRAZ Z ROBOTAMI TOWARZYSZĄCYMI W BUDYNKU GŁÓWNYM NR 1 AKADEMII MORSKIEJ W SZCZECINIE, PRZY UL. WAŁY CHROBREGO 1-2.		SKALA: 1:25
ADRES:	ul. Wały Chrobrego 1-2, 70-500 SZCZECIN	DATA: lipiec 2017
INWESTOR:	AKADEMIA MORSKA 70-500 SZCZECIN, ul. Wały chrobrego 1-2	RYСУNEK: D3
NAZWA RYSUNKU:	Drzwi EI30 w budynku nr 1 na parterze	
OPRACOWAŁ:	mgr inż. arch. Paweł Kolbiarz	



UWAGI:

1. Wymiary sprawdzić na budowie,
2. Wymiary przejścia w świetle min. 90cm na skrzydło,
3. Drzwi aluminiowe, przeszklone, EI30, szt. 1,
4. Ościeże, naświetle i drzwi malowane wg kolorystyki.
5. Krawędź naświetla górnego należy wykonać jako dwutukowe !!!
6. Naświetle górne w klasie EI60.

SCHEMAT BUDYNKU - MIEJSCE MONTAŻU DRZWI P.POŻ.



WYKONANIE DRZWI P.POŻ. W RAMACH DOSTOSOWANIA BUDYNKU DO PRZEPISÓW P.POŻ. WRAZ Z ROBOTAMI TOWARZYSZĄCYMI W BUDYNKU GŁÓWNYM NR 1 AKADEMII MORSKIEJ W SZCZECINIE, PRZY UL. WAŁY CHROBREGO 1-2.		SKALA: 1:25
ADRES:	ul. Wały Chrobrego 1-2, 70-500 SZCZECIN	DATA: lipiec 2017
INWESTOR:	AKADEMIA MORSKA 70-500 SZCZECIN, ul. Wały chrobrego 1-2	RYСУNEK: D4
NAZWA RYSUNKU:	Drzwi EI30 w budynku nr 1 na I piętrze	
OPRACOWAŁ:	mgr inż. arch. Paweł Kolbiarz	