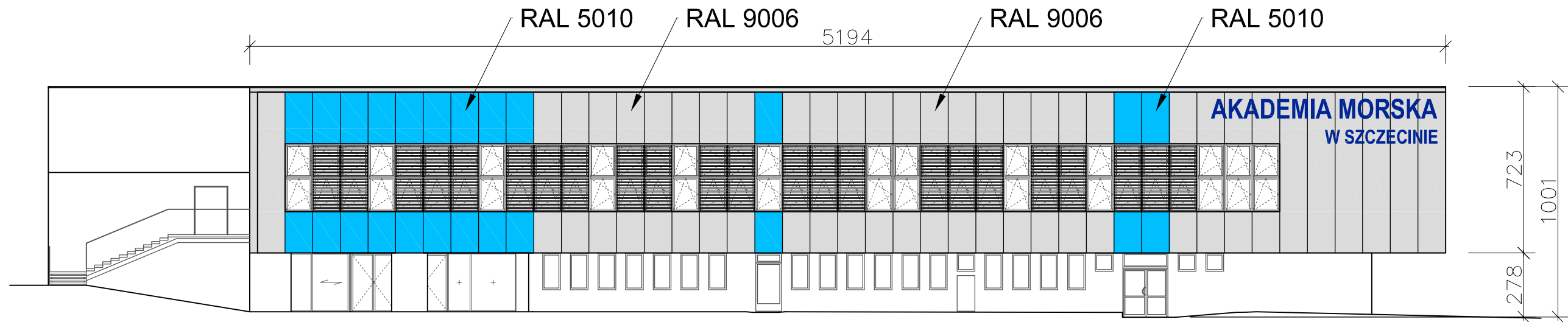
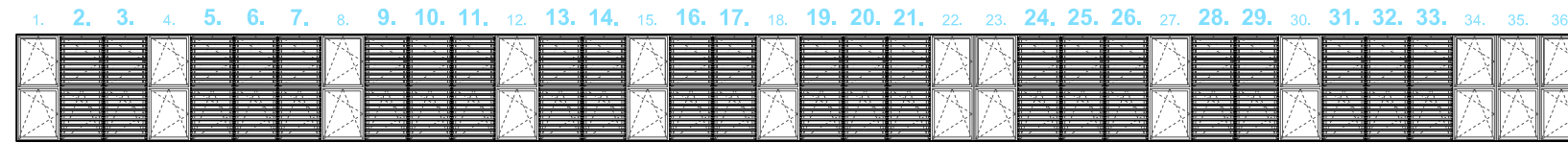


ELEWACJA POŁUDNIOWA

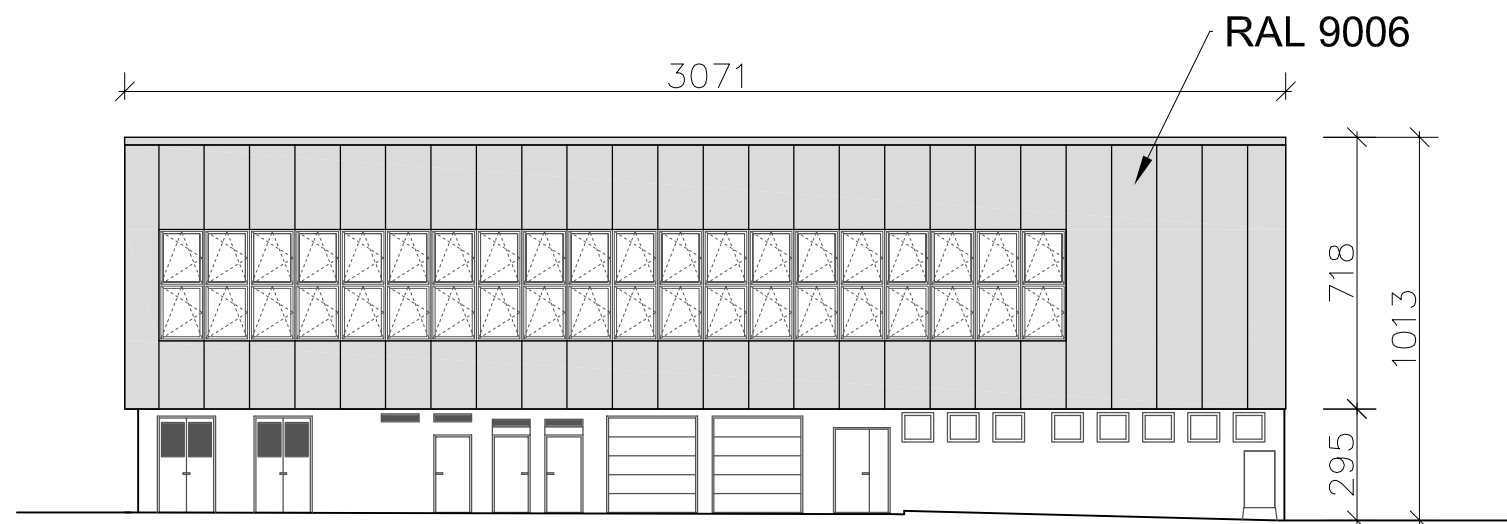
Załącznik do SIWZ nr 12



UKŁAD ŻALUZJI NA ELEWACJI POŁUDNIOWEJ

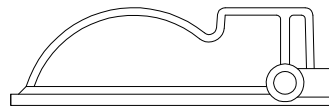


ELEWACJA PÓŁNOCNA



Remont części elewacji wraz z wymianą okien i robotami towarzyszącymi w budynku Stołówki Akademii Morskiej w Szczecinie przy ul. Szczerbcowej 4		SKALA: 1:200
ADRES:	SZCZECIN, ul. Szczerbcowa 4, dz. nr 11 w obrębie ewidencyjnym 3030 Szczecin Śródmieście 30	DATA: grudzień 2015
INWESTOR:	AKADEMIA MORSKA 70-500 SZCZECIN, ul. Waly chrobrego 1-2	RYSUNEK: A1
NAZWA RYSUNKU:	ELEWACJA POŁUDNIOWA I PÓŁNOCNA	
OPRACOWAŁ:	mgr inż. arch. Paweł Kolbierz	

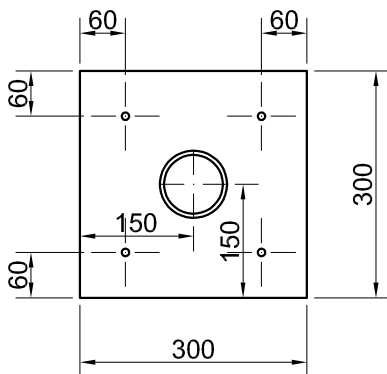
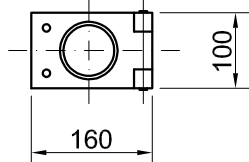
Załącznik do SIWZ nr 12



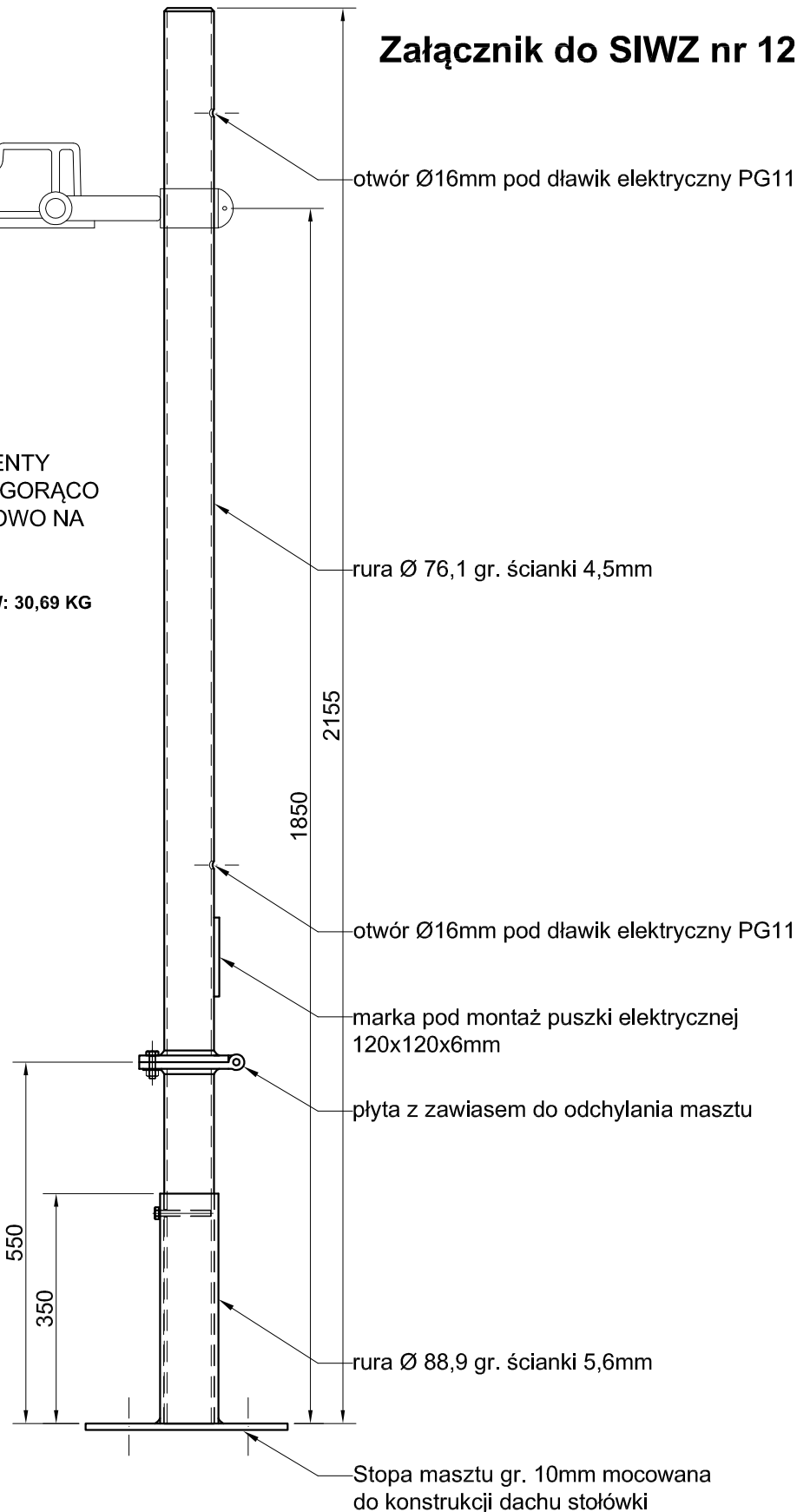
UWAGA: WSZYSTKIE ELEMENTY STALOWE CYNKOWANE NA GORĄCO ORAZ MALOWANE PROSZKOWO NA KOLOR RAL 7004

SZACUNKOWA WAGA ELEMENTÓW: 30,69 KG

Płyta z zawiasem do odchylenia masztu
widok z góry



Stopa masztu
widok z góry



Remont części elewacji wraz z wymianą okien i robotami towarzyszącymi w budynku Stołówki Akademii Morskiej w Szczecinie przy ul. Szczerbcowej 4		SKALA: 1:10
ADRES: SZCZECIN, ul. Szczerbcowa 4, dz. nr 11 w obrębie ewidencyjnym 3030 Szczecin Śródmieście 30		DATA: grudzień 2015
INWESTOR: AKADEMIA MORSKA 70-500 SZCZECIN, ul. Wały chrobrego 1-2		RYSUNEK: A2
NAZWA RYSUNKU: SŁUP OŚWIETLENIOWY NA BUDYNKU STOŁÓWKI		
OPRACOWAŁ: mgr inż. arch. Paweł Kolbiarz		

WERSJA III

