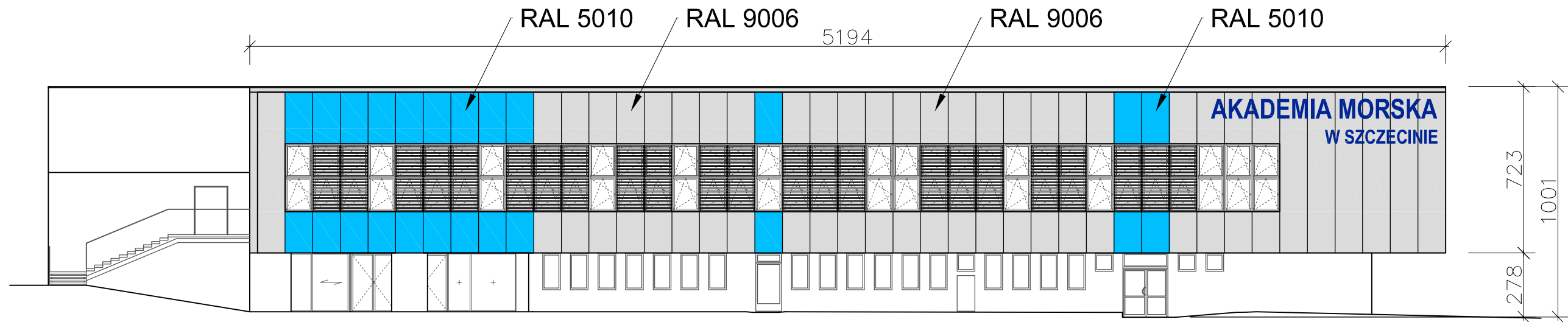
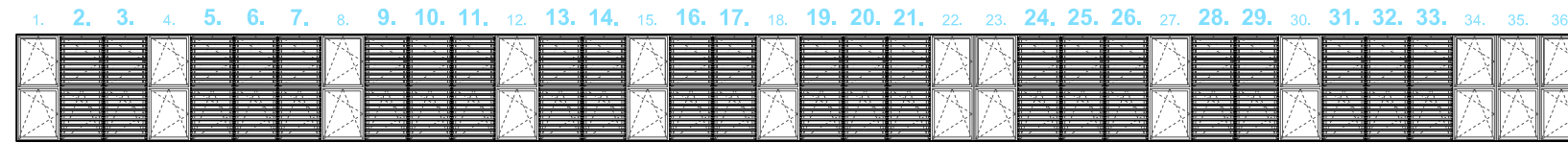


ELEWACJA POŁUDNIOWA

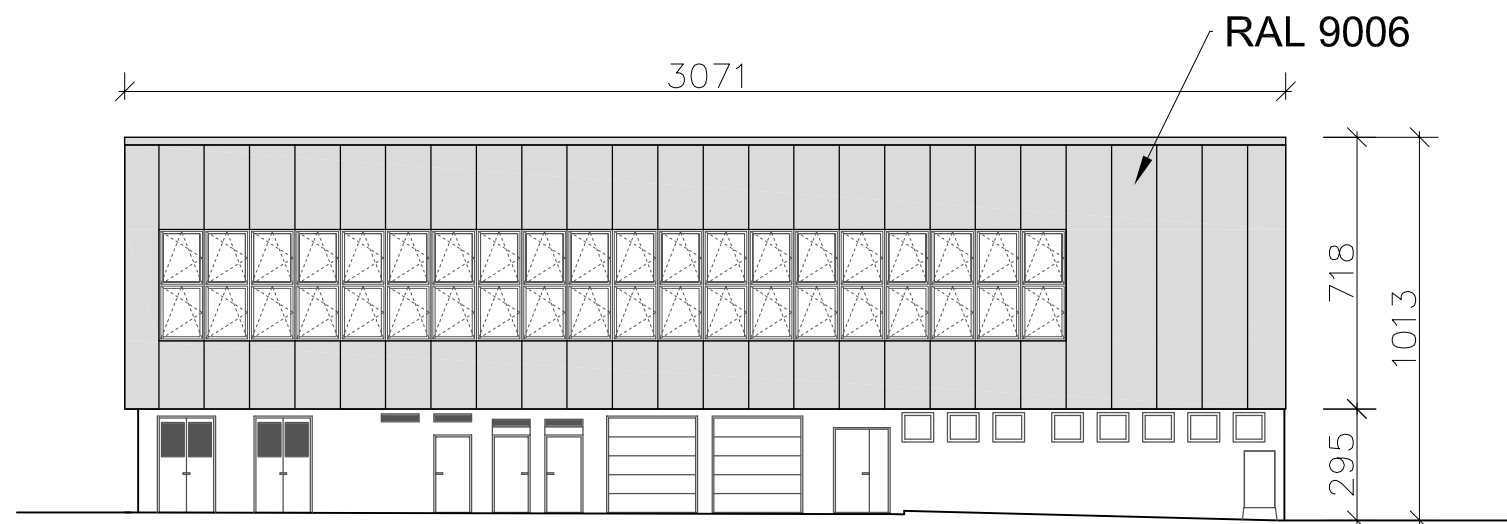
Załącznik do SIWZ nr 12



UKŁAD ŻALUZJI NA ELEWACJI POŁUDNIOWEJ

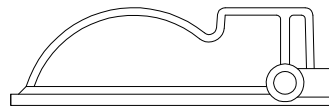


ELEWACJA PÓŁNOCNA



Remont części elewacji wraz z wymianą okien i robotami towarzyszącymi w budynku Stołówki Akademii Morskiej w Szczecinie przy ul. Szczerbcowej 4		SKALA: 1:200
ADRES: SZCZECIN, ul. Szczerbcowa 4, dz. nr 11 w obrębie ewidencyjnym 3030 Szczecin Śródmieście 30	INWESTOR: AKADEMIA MORSKA 70-500 SZCZECIN, ul. Waly chrobrego 1-2	DATA: grudzień 2015
NAZWA RYSUNKU: ELEWACJA POŁUDNIOWA I PÓŁNOCNA	RYSUNEK: A1	
OPRACOWAŁ: mgr inż. arch. Paweł Kolbiarz		

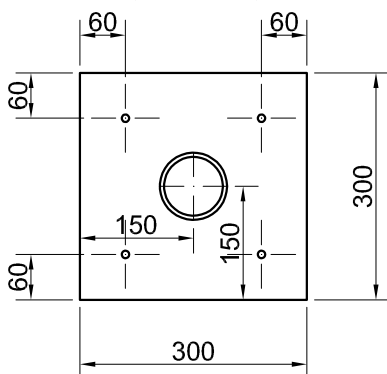
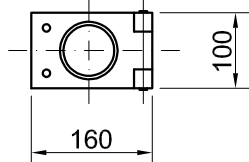
Załącznik do SIWZ nr 12



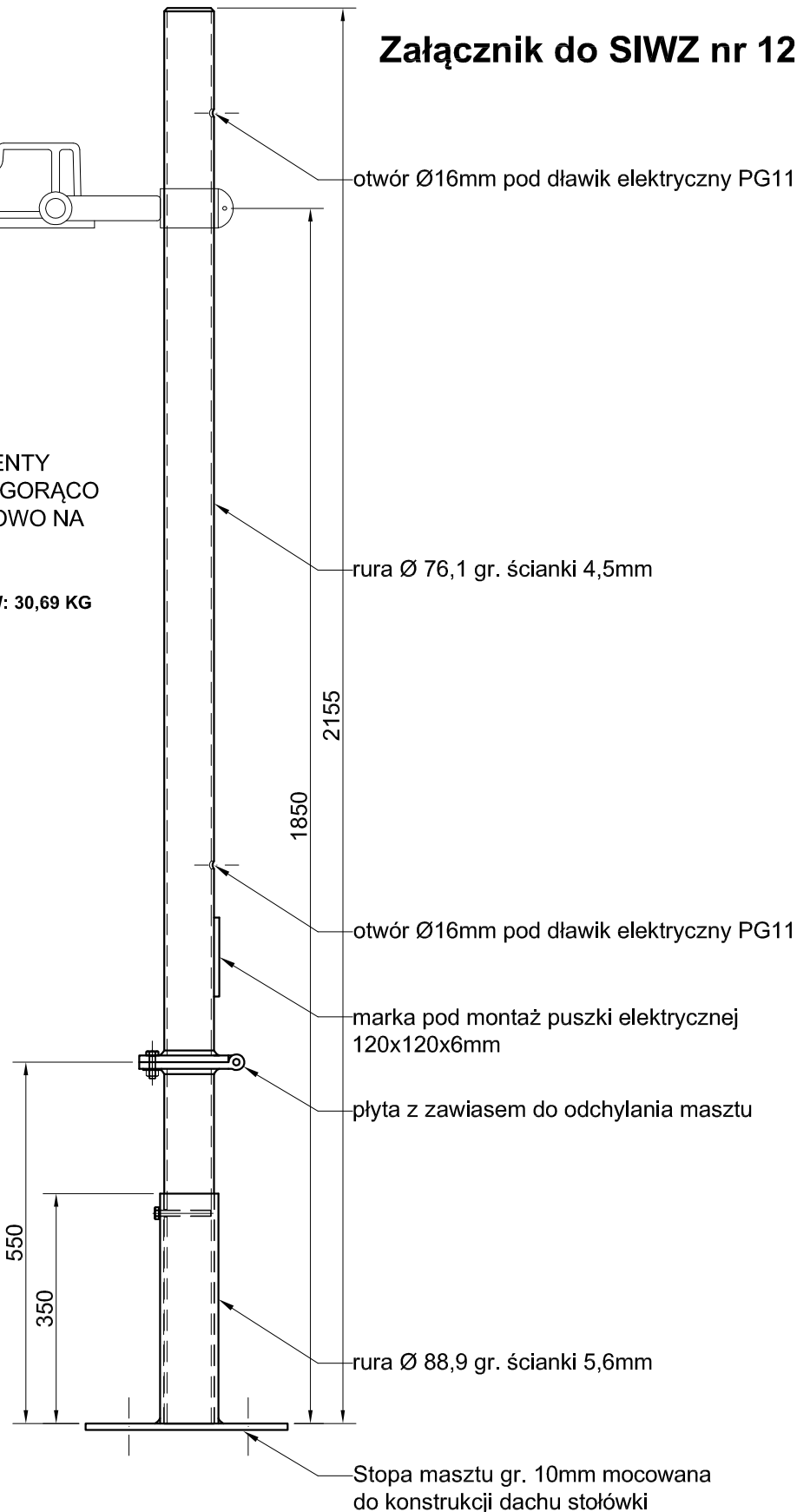
UWAGA: WSZYSTKIE ELEMENTY STALOWE CYNKOWANE NA GORĄCO ORAZ MALOWANE PROSZKOWO NA KOLOR RAL 7004

SZACUNKOWA WAGA ELEMENTÓW: 30,69 KG

Płyta z zawiasem do odchylenia masztu
widok z góry



Stopa masztu
widok z góry



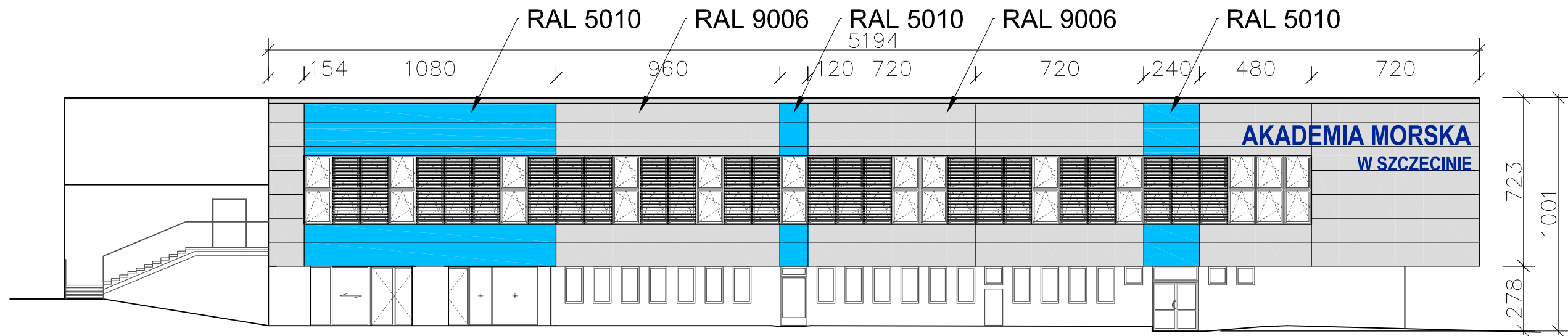
Remont części elewacji wraz z wymianą okien i robotami towarzyszącymi w budynku Stołówki Akademii Morskiej w Szczecinie przy ul. Szczerbcowej 4		SKALA: 1:10
ADRES: SZCZECIN, ul. Szczerbcowa 4, dz. nr 11 w obrębie ewidencyjnym 3030 Szczecin Śródmieście 30	INWESTOR: AKADEMIA MORSKA 70-500 SZCZECIN, ul. Wały chrobrego 1-2	DATA: grudzień 2015
NAZWA RYSUNKU: SŁUP OŚWIETLENIOWY NA BUDYNKU STOŁÓWKI	OPRACOWAŁ: mgr inż. arch. Paweł Kolbiarz	RYSUNEK: A2

WERSJA III

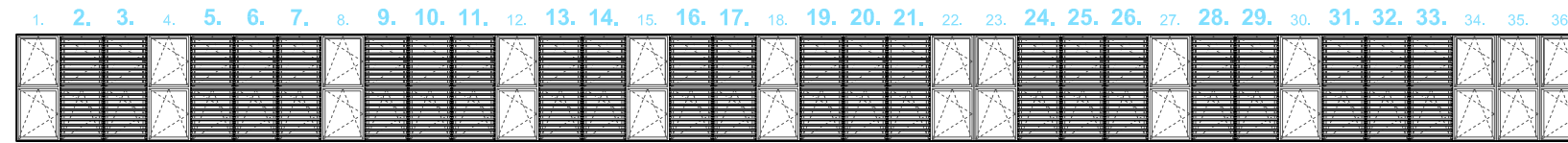


ELEWACJA POŁUDNIOWA

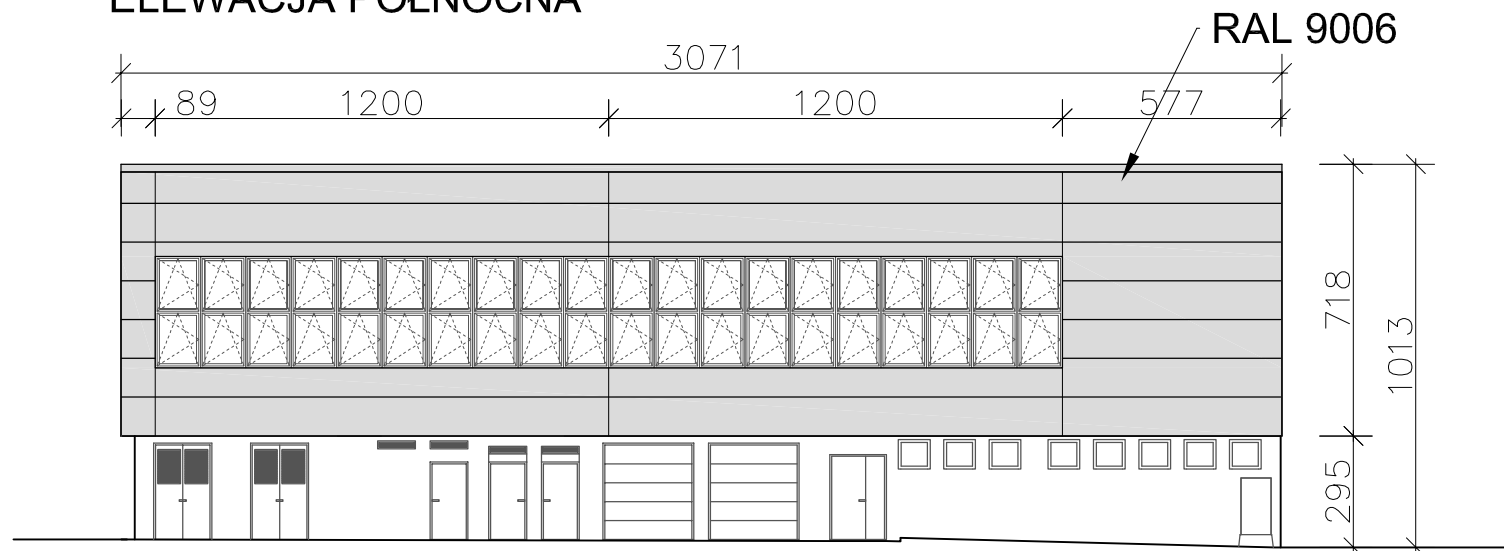
Załącznik do SIWZ nr 12



UKŁAD ŻALUZJI NA ELEWACJI POŁUDNIOWEJ



ELEWACJA PÓŁNOCNA



Remont części elewacji wraz z wymianą okien i robotami towarzyszącymi w budynku Stołówki Akademii Morskiej w Szczecinie przy ul. Szczerbcowej 4		SKALA: 1:200
ADRES: SZCZECIN, ul. Szczerbcowa 4, dz. nr 11 w obrębie ewidencyjnym 3030 Szczecin Śródmieście 30	INWESTOR: AKADEMIA MORSKA 70-500 SZCZECIN, ul. Wąły chrobrego 1-2	DATA: grudzień 2015
NAZWA RYSUNKU: ELEWACJA POŁUDNIOWA I PÓŁNOCNA	RYSUNEK: A1	
OPRACOWAŁ: mgr inż. arch. Paweł Kolbiarz		