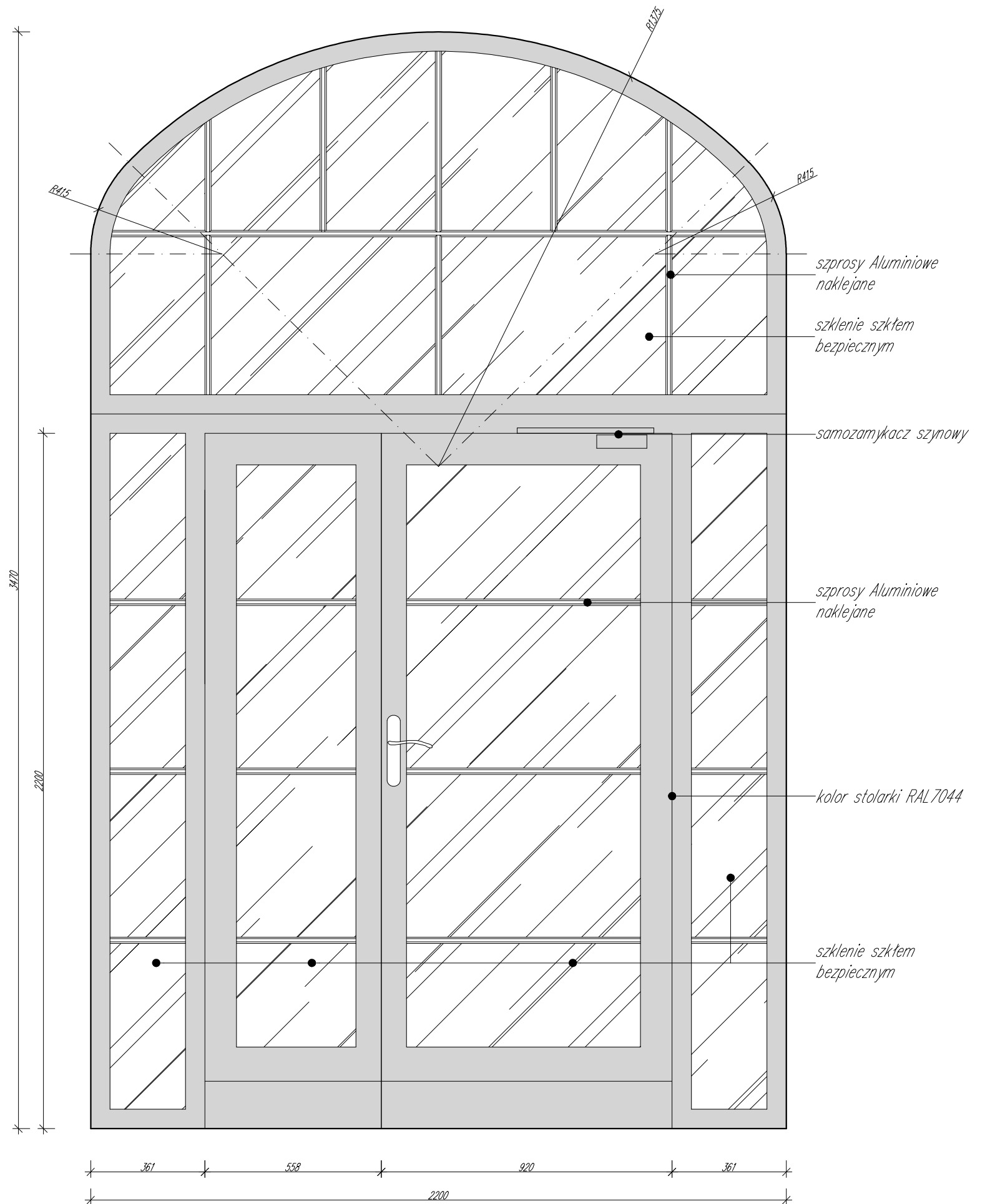


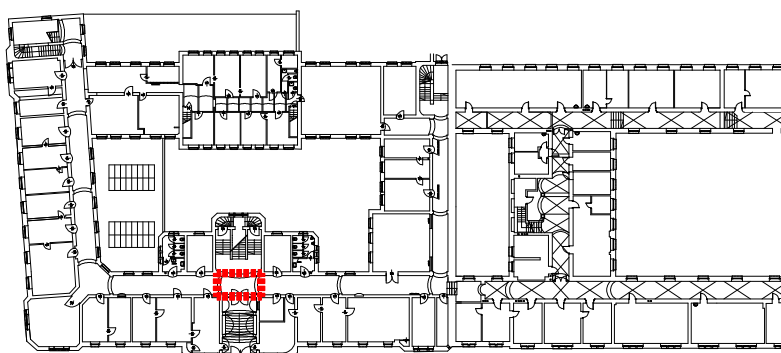
Załącznik nr 9 do SIWZ



UWAGI:

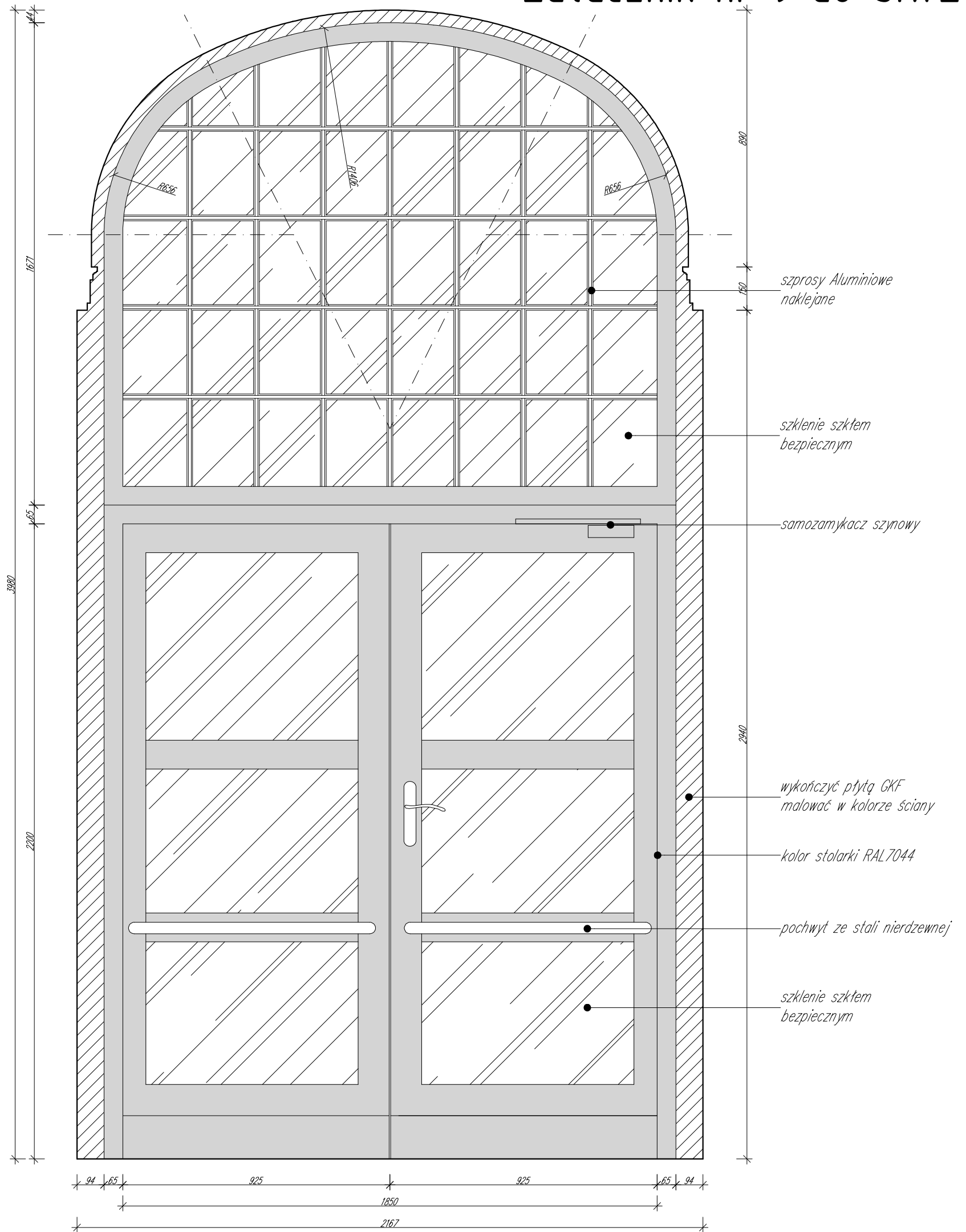
1. Wymiary sprawdzić na budowie,
2. Wymiary przejścia w świetle min. 90cm na jedno skrzydło,
3. Drzwi aluminiowe, przeszklone, dymoszczelne, szt. 2,
4. Ościeże, naświetle i drzwi malowane wg kolorystyki,
5. Krawędź naświetla górnego należy wykonać jako dwutukowe !!!

SCHEMAT BUDYNKU - MIEJSCE MONTAŻU DRZWI



WYMIANA STOLARKI DRZWIOWEJ P.POŻ. WRAZ Z ROBOTAMI TOWARZYSZĄCYMI W BUDYNKU GŁÓWNYM NR 1 I NR 2 AKADEMII MORSKIEJ W SZCZECINIE, PRZY UL. WAŁY CHROBREGO 1-2.		SKALA: 1:25
ADRES:	ul. Wały Chrobrego 1-2, 70-500 SZCZECIN	DATA: październik 2017
INWESTOR:	AKADEMIA MORSKA 70-500 SZCZECIN, ul. Wały chrobrego 1-2	RYSUNEK: D1
NAZWA RYSUNKU:	Drzwi dymoszczelne w budynku nr 1 na II piętrze	
OPRACOWAŁ:	mgr inż. arch. Paweł Kolbiarz	

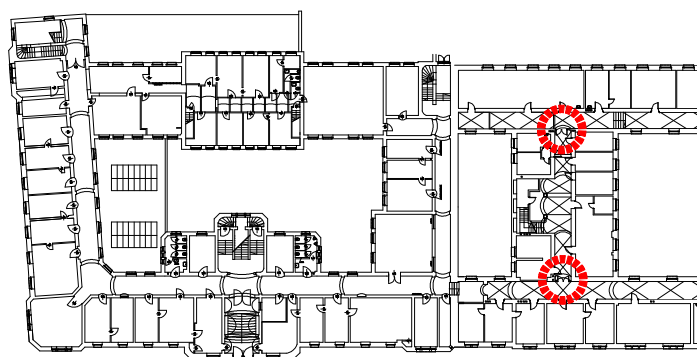
Załącznik nr 9 do SIWZ



UWAGI:

1. Wymiary sprawdzić na budowie,
2. Wymiary przejścia w świetle min. 90cm na skrzydło,
3. Drzwi aluminiowe, przeszklone, dymoszczelne, szt. 2,
4. Ościeże, naświetle i drzwi malowane wg kolorystyki,
5. Krawędź naświetla górnego należy wykonać jako dwutukowe !!!
6. Gzymsy, cokoty oraz wykładzinę PCV należy odtworzyć po wstawieniu drzwi,
7. Oświetlenie awaryjne (4szt.) należy przesunąć na przyległe ściny ponad naświetlem,
8. Drzwi należy osadzić od strony wewnętrznej klatki schodowej,

SCHEMAT BUDYNKU - MIEJSCE MONTAŻU DRZWI P.POŻ.



WYMIANA STOLARKI DRZWIOWEJ P.POŻ. WRAZ Z ROBOTAMI TOWARZYSZĄCYMI W BUDYNKU GŁÓWNYM NR 1 I NR 2 AKADEMII MORSKIEJ W SZCZECINIE, PRZY UL. WAŁY CHROBREGO 1-2.		SKALA: 1:25
ADRES:	ul. Wały Chrobrego 1-2, 70-500 SZCZECIN	DATA: październik 2017
INWESTOR:	AKADEMIA MORSKA 70-500 SZCZECIN, ul. Wały chrobrego 1-2	RYSUNEK: D2
NAZWA RYSUNKU:	Drzwi dymoszczelne w budynku nr 1 na parterze	
OPRACOWAŁ:	mgr inż. arch. Paweł Kolbiarz	