



PRZEDMIAR ROBÓT Załącznik do SIWZ nr 11

Klasyfikacja robót wg. Wspólnego Słownika Zamówień

45261213-0 Kładzenie dachów metalowych
45261320-3 Kładzenie rynien
45261410-1 Izolowanie dachu
45310000-3 Roboty instalacyjne elektryczne

NAZWA INWESTYCJI : WYMIANA POKRYCIA DACHU
ADRES INWESTYCJI : ul. ojhierska 46, 71-210 Szczecin
INWESTOR : AKADEMIA MORSKA W SZCZECINIE
ADRES INWESTORA : Szczecin, ul. Wały Chrobrego 1-2
BRAN A : REMONTOWO-BUDOWLANA

SPORZ DZIŁY KALKULACJE : Wiesław Roszatycki (REMONTOWO-BUDOWLANA)
Marek Dworzy ski (ELEKTRYCZNA)
DATA OPRACOWANIA : 21.01.2016

Stawka roboczogodziny : 0.00 zł
Poziom cen :

NARZUTY

Warto kosztorysowa robót bez podatku VAT : 0.00 zł

Słownie: zero i 00/100 zł

WYKONAWCA :

INWESTOR :

Data opracowania
21.01.2016

Data zatwierdzenia

ożynierska pokrycie dachu PRZEDMIAR

Lp.	Kod pozycji	Opis i wyliczenia	j.m.	Poszcz.	Razem
1		ROBOTY DEMONTA OWE			
1	KNR 4-01	Rozebranie pokrycia dachowego z blachy nie nadaj cej si do u ytku	m ²		
d.1	0535-02	Pole Trapezu(53;42;12)*2 9.0*8.5*2	m ² m ²	1 140.000 153.000	
				RAZEM	1 293.000
2	KNR 4-01	Rozebranie elementów wi b dachowych - ościenie dachu o odst pie ýt ponad 24 cm	m ²		
d.1	0430-05	poz.1	m ²	1 293.000	
				RAZEM	1 293.000
3	KNR 19-01	Rozbiórka konstrukcji ciesielskich nie nadaj cych si do ponownego monta u- krokwie	m ³		
d.1	0424-01	0.14*0.12*22.0*3	m ³	1.109	
				RAZEM	1.109
4	KNR 19-01	Rozbiórka konstrukcji ciesielskich nie nadaj cych si do ponownego monta u - pozostaýe	m ³		
d.1	0424-01	elementy konstrukcji dachu 1.5	m ³	1.500	
				RAZEM	1.500
5	KNR 2-15	Demonta wywiewki kanalizacyjnej	szt		
d.1	0210-03	13	szt	13.000	
				RAZEM	13.000
6	KNR 4-01	Rozbiórka pasa nadrynnowego z blachy nie nadaj cej si do u ytku	m ²		
d.1	0535-08	(52+18)*2*0.4	m ²	56.000	
				RAZEM	56.000
7	KNR 4-01	Rozbiórka g siorów z blachy nie nadaj cej si do u ytku	m ²		
d.1	0535-08	(10*4)+40	m ²	80.000	
				RAZEM	80.000
8	KNR 4-01	Rozebranie obróbek blacharskich końierzy wokółkominów z blachy nie nadaj cej si do	m ²		
d.1	0535-08	u ytku <5 kanaýwe>(2.5+0.9+2.5+0.9)*0.4*4 <4 kanaýwe>(2.1+0.9+2.1+0.9)*0.4 <3 kanaýwe>(1.5+0.8+1.5+0.8)*0.4*7	m ² m ² m ² m ²	10.880 2.400 12.880	
				RAZEM	26.160
9	KNR 4-01	Rozbiórka obróbki lukarn z blachy nie nadaj cej si do u ytku (przy wszystkich lukar-	m ²		
d.1	0535-08	nach) <pas nad lukarn >0.3*2.5*0.3*14 <obróbki wokółlukarny pasy>(1.2+2.5+1.2)*0.2*14 <trójk ty>1.2*1.2/2*2*14 <obróbki wokółokna pasy >(1.2+2.5+1.2)*0.3*14 <parapet>2,5*0,2*14 <obróbki pod daszkiem wokół>(1.2+2.5+1.2)*0.2*14	m ² m ² m ² m ² m ² m ²	3.150 13.720 20.160 20.580 13.720	
				RAZEM	71.330
10	KNR 4-01	Rozebranie rynien z blachy nie nadaj cej si do u ytku - nad lukarnami	m		
d.1	0535-04	2.5*14	m	35.000	
				RAZEM	35.000
11	KNR-W 4-01	Rozebranie elementów wi b dachowych - pýtki niegowe	m		
d.1	0441-09	analogia	m	68.000	
		52+16			
				RAZEM	68.000
12	KNR-W 4-01	Rozebranie elementów wi b dachowych - ýawy kominarskie	m		
d.1	0441-09	41.0	m	41.000	
				RAZEM	41.000
13	KNR-W 2-02	Rozbiórka wyýazów dachowych współczynniki do R=0,5	szt		
d.1	1016-07	analogia	szt	3.000	
		3			
				RAZEM	3.000
14	KNR AT-09	ýawy kominarskie - rozbiórka, współczynnik do R=0,5	m		
d.1	0104-04	analogia	m	45.000	
		40.0+2.0+2.0+1.0			
				RAZEM	45.000
15	KNR AT-09	Rozbiórka - pýtek przeciw niegowej - Współczynnik do R=0,5	m		
d.1	0104-06	15.0+49.5	m	64.500	
				RAZEM	64.500
2		ROBOTY BUDOWLANE I DEKARSKIE			
16	KNR K-05	Mocowanie membrany dachowej na krokwiach	m ²		
d.2	0103-01				

Ogólna pokrycie dachu PRZEDMIAR

Lp.	Kod pozycji	Opis i wyliczenia	j.m.	Poszcz.	Razem
		poz.1	m ²	1 293.000	
				RAZEM	1 293.000
17	KNR 2-02 d.2 0607-01 analogia	Izolacje przeciwwilgociowe i przeciwwodne z folii polietylenowej szerokiej poziome podposadzkowe - ujęcie folii izolacyjnej grubej na strychu zabezpieczenie wejny mineralnej stropu 43.0*20.0	m ² m ²	860.000	
				RAZEM	860.000
18	KNR 4-01 d.2 0412-02 analogia	Wymiana elementów konstrukcyjnych dachu - krokwie zwykłe i kleszcze 12.0*3	m m	36.000	
				RAZEM	36.000
19	d.2 kalk. własna	Naprawa w zryw konstrukcyjnych przez nabicie dwustronne desek 4	szt szt	4.000	
				RAZEM	4.000
20	KNR K-05 d.2 0406-02	Monta wyjazdu dachowego z kołnierzem uniwersalnym 2	kpl. kpl.	2.000	
				RAZEM	2.000
21	KNR 2-02 d.2 0516-05 analogia	Obróbki wyjazdów dachowych w dachach krytych blachodachówkami w kolorze dachu 2	szt. szt.	2.000	
				RAZEM	2.000
22	KNR K-05 d.2 0104-04	Monta kontrjt na dachu bez deskowania, rozstaw krokwi do 70 cm poz.1	m ² m ²	1 293.000	
				RAZEM	1 293.000
23	NNRNKB 202 d.2 0421-01 analogia	(z.VI) Ojciecie pojęcia dachowych dla pokrycia z blach powlekanych - co 35 cm poz.1	m ² m ²	1 293.000	
				RAZEM	1 293.000
24	NNRNKB 202 d.2 0541-02	(z.VI) Obróbki blacharskie z blachy powlekanej o szer.w rozwinięciu ponad 25 cm - obróbki wokół kominów wentylacyjnych poz.8	m ² m ²	26.160	
				RAZEM	26.160
25	NNRNKB 202 d.2 0535-04 analogia	(z.VI) Pokrycie dachów o pow.ponad 100 m2 blach stalowych obustronnie ocynkowan, blachodachówka mocowana na łożach w kolor zgodnie ST. Parametry Techniczne: 1) Lakier dekoracyjny matowy typ TK 2) Lakier ochronny. 3) Warstwa metaliczna. 4) Rdze stalowy. 5) Warstwa metaliczna spodnia. 6) Lakier ochronny spodni. 7) Szerokość całkowita 1195 mm. 8) Szerokość krycia rzeczywistego 1100 mm. 9) Wysokość przetyczenia uszka dachówki 20 mm. 10) Wysokość profilu 23 mm. 11) Długość modułu dachówki 350 mm. 12) Długość arkusza dostosowana do pojęcia dachowej. 13) Grubość blachy 0,5 mm. poz.1	m ² m ²	1 293.000	
				RAZEM	1 293.000
26	KNR-W 2-02 d.2 0511-02 analogia ile g siorów na 1 m?	Pokrycie dachów blach dachówkopodobnych - g siorów <boki>12*4 <kalenica>42.0	m m m	48.000 42.000	
				RAZEM	90.000
27	NNRNKB 202 d.2 0539-04 analogia	Pokrycie dachów blach powlekan - monta barier niegowych 15.0+49.5	m m	64.500	
				RAZEM	64.500
28	KNR AT-09 d.2 0104-04 analogia	Akcesoria do pokrycia dachowych - żawy kominarskie o długości 100 cm 47	szt. szt.	47.000	
				RAZEM	47.000

ożnierska pokrycie dachu PRZEDMIAR

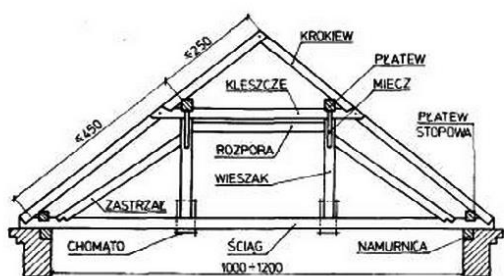
Lp.	Kod pozycji	Opis i wyliczenia	j.m.	Poszcz.	Razem
29	KNR K-05 d.2 0405-01	Monta elementów komunikacji po dachu - stopie kominiarski w miejsce drabin	szt.		
		16	szt.	16.000	
				RAZEM	16.000
30	KNR 2-02 d.2 0613-03 analogia	Izolacje cieplne poziome płytami z wełny mineralnej układanymi na sucho - jedna warstwa - 15 cm - na cianach ze skosem i ocieplenie lukarn (ciany i daszek lukarn). <lukarny daszek>1.5*2.5*16 238.02	m ² m ² m ²	 60.000 238.020	
				RAZEM	298.020
31	KNR 9-12 d.2 0301-04	Izolacje cieplne i akustyczne wykonywane płytami z wełny mineralnej o grubości 20 cm, lambda= 0,0035 układanymi bezpośrednio na stropie poddasza nieużytkowego 2.8*52*2 2.8*12.4	m ² m ² m ²	 291.200 34.720	
				RAZEM	325.920
32	KNR 4-03 d.2 0706-05	Wymiana przewodów instalacji odgromowej z linki o przekroju do 50 mm ² na dachach stromych na uprzednio przygotowanej konstrukcji-demonta i monta 88*4*1.5	m m	 94.000	
				RAZEM	94.000
33	KNR 4-03 d.2 0702-06	Wymiana wsporników instalacji odgromowej na dachu stromym krytym blach 88	szt. szt.	 88.000	
				RAZEM	88.000
34	KNR 4-01 d.2 0310-02 analogia	Przemurowanie kominów z cegły obrotowej w jednym miejscu ponad 0.5 m ³ - jednocześnie wykonanie pogrubienia w miejscu czapy zgodnie z Specyfikacją Techniczną (1.8*0.42*0.4)*4 (1.40*0.42*0.4)*8	m ³ m ³ m ³	 1.210 1.882	
				RAZEM	3.092
35	KNR 2-15 d.2 0210-03 analogia	Monta kominków kanalizacyjnych r. 100 mm wraz z uszczelnieniem w blachodachówce kołnierzem uszczelniającym i rurą elastyczną w kolorze dachu 13	szt. szt.	 13.000	
				RAZEM	13.000
36	KNR 2-02 d.2 1213-01 analogia	Drabiny stalowe malowane wewnętrznie pionowo montowane na kanale wentylacyjnym o długości około 4,5 m 4.5*2	m m	 9.000	
				RAZEM	9.000
37	d.2 kalk. własna	Wykonanie pomostów - dojście do kominu na strychu 4	m ² m ²	 4.000	
				RAZEM	4.000
38	KNR 4-01 d.2 1204-08	Przygotowanie powierzchni pod malowanie farbami emulsyjnymi starych tynków z poszpachlowaniem nierówności - powierzchni kominów wentylacyjnych (1.8+0.5)*2*5.0*5 (1.4+0.5)*2*5.0*4 (1.0+0.5)*2*5.0*3	m ² m ² m ² m ²	 115.000 76.000 45.000	
				RAZEM	236.000
39	KNR 4-01 d.2 1206-01	Zagruntowanie powierzchni kominu - na powierzchni strychu (1.8+0.5)*2*5.0*5 (1.4+0.5)*2*5.0*4 (1.0+0.5)*2*5.0*3	m ² m ² m ² m ²	 115.000 76.000 45.000	
				RAZEM	236.000
40	KNR 4-01 d.2 1204-03 analogia	Malowanie dwukrotne farbami tynków gładkich (kolor biały) - na powierzchni strychu poz.39	m ² m ²	 236.000	
				RAZEM	236.000
41	KNR 4-01 d.2 1212-02 analogia	Dwukrotne malowanie farb olejnych kanałów wentylacyjnych metalowych bez szpachlowania w kolorze dachu - strychu 10	m ² m ²	 10.000	
				RAZEM	10.000
42	TZKNBK VIII d.2 05-144 kalk. własna	Wykucie starych spoin na zapraw. murów z cegły zabytkowej - kominy (1.8+0.5)*2*1.0*5 (1.4+0.5)*2*1.0*4 (1.0+0.5)*2*1.0*3	m ² m ² m ² m ²	 23.000 15.200 9.000	
				RAZEM	47.200
43	TZKNBK VIII d.2 05-150 analogia	Czyszczenie mechaniczne lub chemiczne kominów	m ²		

ożnierska pokrycie dachu PRZEDMIAR

Lp.	Kod pozycji	Opis i wyliczenia	j.m.	Poszcz.	Razem
		poz.42	m ²	47.200	
				RAZEM	47.200
44	TZKNBK VIII d.2 05-138 analogia	Spoinowanie murów (kominy) z cegły zabytkowej z przygotowaniem zaprawy	m ²		
		poz.42	m ²	47.200	
				RAZEM	47.200
45	KNR AT-26 d.2 0304-03	Hydrofobizacja powierzchni cegły preparatami płynnymi - r. cznie	m ²		
		poz.42	m ²	47.200	
				RAZEM	47.200
46	KNR 2-02 d.2 1611-04	Rusztowania ramowe warszawskie jednokolumnowe wysoko ci do 10 m	kol.		
		8	kol.	8.000	
				RAZEM	8.000
47	KNR 2-02 d.2 1611-09	Rusztowania ramowe warszawskie - daszki ochronne nad wej. ciami	m ²		
		3.0*4.0*3	m ²	36.000	
				RAZEM	36.000
48	KNR 2-02 r.16 d.2 z.sz.5.15	Czas pracy rusztowa grupy 1 (poz.:52,53)	m-g		
				RAZEM	1.151
49	KNR AT-05 d.2 1664-01	Zsyp budowlany do gruzu o dż do 10 m	kpl.		
		2	kpl.	2.000	
				RAZEM	2.000
3		NAPRAWA RYNIEN WOKÓŁ BUDYNKU			
50	KNR 4-01 d.3 0526-06 analogia	Regulacja spadku rynien bez zdejmowania przez sprawdzenie i polutowanie po obu stronach oraz montaż wkładek rynnowych dylatacyjnych	m		
		(54+18)*2	m	144.000	
				RAZEM	144.000
51	NNRNKB 202 d.3 0541-02	(z.VI) Obróbki blacharskie z blachy powlekanej o szer.w rozwini. ciu ponad 25 cm - pas nadrynnowy	m ²		
		poz.6*0.4	m ²	22.400	
				RAZEM	22.400
52	KNR 4-01 d.3 0526-05	Wymiana haka rynnowego	szt		
		16	szt	16.000	
				RAZEM	16.000
53	d.3 kalk. własna	Zakup, dostawa i montaż wkładek rynnowych dylatacyjnych	szt		
		8	szt	8.000	
				RAZEM	8.000
4		REMONT LUKARN I OKIEN POŁACIOWYCH			
54	KNR 4-01 d.4 0535-08	Rozebranie obróbek blacharskich na obu ciankach lukarn z blachy nie nadającej się do użytku	m ²		
		<boki>(1.2*1.5)/2*2*16	m ²	28.800	
		<przód>[(1.2+2.5+1.2)*0.4]*16	m ²	31.360	
				RAZEM	60.160
55	KNR-W 4-01 d.4 0441-01	Rozebranie elementów - deskowanie lukarn cianek bocznych z desek w odst. pach	m ²		
		poz.54	m ²	60.160	
				RAZEM	60.160
56	KNR 0-23 d.4 2615-03 analogia	Docieplenie cian lukarn z betonu płytami z wełny mineralnej - przy użyciu gotowych zapraw klejących wraz z przygotowaniem podłoża i r. cznie wykonanie wyprawy elewacyjnej z gotowej suchej mieszanki	m ²		
		<boki>(1.2*1.5)/2*2*16	m ²	28.800	
		<przód>[(1.2+2.5+1.2)*0.4]*16	m ²	31.360	
		<ocieplenie stropu występuje w pozycji KNR 2-02 0613-03>			
				RAZEM	60.160
57	KNR 2-02 d.4 0506-01	Obróbki przy szerokości w rozwini. ciu do 25 cm z blachy ocynkowanej i malowanej proszkowo w kolorze blachodachówki - parapety zewnętrzne	m ²		
		0.2*2.5*16	m ²	8.000	
				RAZEM	8.000
58	NNRNKB 202 d.4 0541-02	(z.VI) Obróbki blacharskie z blachy powlekanej o szer.w rozwini. ciu ponad 25 cm - pas nadrynnowy nad lukarn	m ²		
		2.5*0.4*16	m ²	16.000	
				RAZEM	16.000
59	NNRNKB 202 d.4 0541-02	(z.VI) Obróbki blacharskie z blachy powlekanej o szer.w rozwini. ciu ponad 25 cm - pasy po bokach i czołach	m ²		
		<czoł>2.5*0.4*16	m ²	16.000	
		<boki>1.5*0.4*2*16	m ²	19.200	
				RAZEM	35.200

ojnierska pokrycie dachu PRZEDMIAR

Lp.	Kod pozycji	Opis i wyliczenia	j.m.	Poszcz.	Razem
60	NNRNKB 202 d.4 0539-03	(z.VI) Pokrycie dachów blach powlekanych - montaż osłon bocznych - wiatrownice lukarn 1.5*2*16	m m	48.000	
				RAZEM	48.000
61	KNR 2-02 d.4 0509-01 analogia	Rynny dachowe półokrągłe o r. 8 cm z blachy z cynku 2.5*16	m m	40.000	
				RAZEM	40.000
62	d.4 kalk. własna	Kolana z blachy z cynku o rednicy 80 mm 3*16	szt. szt.	48.000	
				RAZEM	48.000
63	KNR 2-02 d.4 0511-01 analogia	Rury spustowe okrągłe o r. 8 cm z blachy z cynku 1.5*16	m m	24.000	
				RAZEM	24.000
64	KNR 2-02 d.4 0509-09	Zbiorniczki przy rynnach z blachy z cynku 16	szt. szt.	16.000	
				RAZEM	16.000
65	d.4 kalk. własna	Demontaż i ponowny montaż okien poddaszy poziomych fabrycznie wykonanych - współczynnik do R=1,5 21	kpl. kpl.	21.000	
				RAZEM	21.000
66	KNR 2-02 d.4 0516-05 analogia	Obróbki wokół okien dachowych w dachach krytych blachodachówkami w kolorze dachu 21	szt. szt.	21.000	
				RAZEM	21.000
5		IMPREGNACJA PRZECIWPŁOŚNOŚCIOWA, GRZYBIENIOWA			
67	KNR-W 4-01 d.5 0629-15 analogia	Czterokrotna impregnacja wielofunkcyjnym ogniochronnym impregnatem M-4 drewnianej konstrukcji dachowej metodą opryskiwania - Współczynnik do R=0,35 M=0,200 <krokwie 12/14, zastrzały 12/14>[(0.12+0.14)*2*12.0*134]+[(0.12+0.14)*2*7.5*26] <słupy 15/15, kleszcze 20/10x2, miecze 10/10>[(0.15+0.15)*2*6.0*26]+[(0.2+0.1)*2*5.0*2* 26]+[(0.1+0.1+0.1+0.1)*2.5*2*26] <rozpórki 14/15>(0.14+0.15)*2*4.0*12 <murłaty 18/20, kalenica 18/20, płaty 18/20, płaty stropowa 18/20>[(0.18+0.20)*2*(54+ 54+18+18)] 357.00	m ² m ² m ² m ² m ²	937.560 301.600 27.840 109.440 357.000	
				RAZEM	1 733.440
6	45113000-2	WYWÓZ BLACHY STALOWEJ.			
68	KNR 4-04 d.6 1107-01	Transport zjazdu samochodem skrzyniowym z załadunkiem i wyładunkiem rocznym na od- ległość do 1 km poz.1*0.004 poz.6*0.004 poz.7*0.004 poz.8*0.004 poz.9*0.004 <roboty elektryczne>0.05	t t t t t t	5.172 0.224 0.320 0.105 0.285 0.050	
				RAZEM	6.156
69	KNR 4-04 d.6 1107-04	Transport zjazdu samochodem skrzyniowym - dodatek za każdy rozpoczęty km ponad 10 km Krotność = 10 poz.68	t t	6.156	
				RAZEM	6.156
7		DEMONTAŻ INSTALACJI ODGROMOWEJ			



Wiąz dwuwieszakowy [15]

okrycie dachu PRZEDMIAR

Lp.	Kod pozycji	Opis i wyliczenia	j.m.	Poszcz.	Razem
70 d.7	KNR 4-03 1138-06 z.o.3.1. 9901-6	Demontaż wsporników odst. powych instalacji odgromowej na dachu stromym na dachówce, eternicie, gonce - budowle o wys.do 24 m (Wywiezienie i utylizacja zdemontowanego drutu i innych elementów instalacji odgromowej ujęte w kosztorysie budowlanym).	szt. szt.	90.000	
		90		RAZEM	90.000
71 d.7	KNR 4-03 1140-06 z.o.3.1. 9901-6	Demontaż przewodów uziemiających i odgromowych z piaskownika lub pręta mocowanych na dachu stromym - budowle o wys.do 24 m	m m	90.000	
		90		RAZEM	90.000
8		KONSERWACJA ELEMENTÓW STALOWYCH INSTALACJI ODGROMOWEJ			
72 d.8	KNR 2-02 1512-01	Dwukrotne malowanie farb olejnych lub ftalowych rur stalowych i blaszanych o średnicy do 50 mm ANALOGICZNE.	m m	3.000	
		3		RAZEM	3.000
9		INSTALACJA ODGROMOWA			
73 d.9	KNR 5-08 0619-01	Montaż rury do rynny okapowej na dachu w instalacji uziemiającej i odgromowej	szt. szt.	8.000	
		4*4		RAZEM	8.000
74 d.9	KNR 5-08 0618-01	Wytyczenie pręta o średnicy do 10 mm na dachu za pomocą rurek skręconych uniwersalnych krzyżowych	szt. szt.	8.000	
		2*4		RAZEM	8.000
10		POMIARY			
75 d.10	KNR 4-03 1205-03	Pierwszy pomiar instalacji odgromowej	miar. miar.	1.000	
		1		RAZEM	1.000
76 d.10	KNR 4-03 1205-04	Następny pomiar instalacji odgromowej	miar. miar.	8.000	
		8		RAZEM	8.000

ożnierska pokrycie dachu PRZEDMIAR

Lp.	Nazwa	Jm	Przedmiar	Norma	Ilo	Cena jedn.	Warto
1.	blacha powlekana dachówkowa matowa - w kolorze zgodnie z ST pozycja kosztorysu 25	m ²	1 293.000 m ²	1.17 m ² /m ²	1 512.8100	0.00	
2.	łaty iglaste nasyczone o wym. 38x50 mm kl.II pozycja kosztorysu 23	m ³	1 293.000 m ³	0.01 m ³ /m ²	12.9300	0.00	
3.	Płyty z wełny min.do izol.poddaszy - 200mm pozycja kosztorysu 31	m ²	325.920 m ²	1.05 m ² /m ²	342.2160	0.00	
4.	klamry ciesielskie pozycja kosztorysu 18	kg	36.000 m	11.4 kg/m	410.4000	0.00	
5.	Płyty z wełny min.do izol.poddaszy - 150mm pozycja kosztorysu 30	m ²	298.020 m ²	1.05 m ² /m ²	312.9210	0.00	
6.	membrana dachowa wysokoparoprzepuszczalna, cztero- warstwowa pozycja kosztorysu 16	m ²	1 293.000 m ²	1.1 m ² /m ²	1 422.3000	0.00	
7.	bariery niegowe - drabinki pozycja kosztorysu 27	szt	64.500 m	1 szt/m	64.5000	0.00	
8.	cegła klinkierowa pełna kominowa pozycja kosztorysu 34	szt.	3.092 m ³	392 szt./m ³	1 212.0640	0.00	
9.	Folia poliet. izolacyjna, grub. 0,4 mm pozycja kosztorysu 17	m ²	860.000 m ²	1.2 m ² /m ²	1 032.0000	0.00	
10.	łaty iglaste wymiarowe nasyczone kl.II 24x48 mm pozycja kosztorysu 22	m ³	1 293.000 m ³	0.0021 m ³ /m ²	2.7153	0.00	
11.	wkr ty samowierc ce do mocowania blachodachówki z uszczelk gumow wulkanizuj c do mocowania na łatach drewnianych 4,8x35 mm pozycja kosztorysu 25	szt.	1 293.000 m ²	7.21 szt./m ²	9 322.5300	0.00	
12.	g siory owalne- 2 m pozycja kosztorysu 26	m	90.000 m	1.05 m/m	94.5000	0.00	
13.	linka ocynkowana fi 8 pozycja kosztorysu 32	kg	94.000 m	2.3 kg/m	216.2000	0.00	
14.	ławy kominarskie dŷ 100 cm pozycja kosztorysu 28	szt.	47.000 szt.	1 szt./szt.	47.0000	0.00	
15.	wielofunkcyjny impregnat ochronny przed ogniem, grzybów domowych, pleśniowych i owadów pozycja kosztorysu 67	kg	1 733.440 m ²	0.2 kg/m ²	346.6880	0.00	
16.	rynna 80 mm z tytanowo-cynkowa 0.60 mm pozycja kosztorysu 61	m	40.000 m	1.05 m/m	42.0000	0.00	
17.	kominiki rury wywiewnej kwasoodporne kielichowe pozycja kosztorysu 35	szt.	13.000 szt.	1 szt./szt.	13.0000	0.00	
18.	płyty z wełny mineralnej twarde "150" pozycja kosztorysu 56	m ²	60.160 m ²	1.05 m ² /m ²	63.1680	0.00	
19.	spoiwo cynowo-ożwiowe LC-60 pozycja kosztorysu 21 pozycja kosztorysu 50 pozycja kosztorysu 61 pozycja kosztorysu 62 pozycja kosztorysu 63 pozycja kosztorysu 64 pozycja kosztorysu 66 Razem:	kg kg kg kg kg kg kg kg	2.000 szt. 144.000 m 40.000 m 48.000 szt. 24.000 m 16.000 szt. 21.000 szt.	0.11 kg/szt. 0.05 kg/m 0.024 kg/m 0.076 kg/szt. 0.035 kg/m 0.1 kg/szt. 0.11 kg/szt.	0.2200 7.2000 0.9600 3.6480 0.8400 1.6000 2.3100 16.7780	0.00	
20.	komplet uszczelk trójk tnych pozycja kosztorysu 65	szt	21.000 kpl.	1 szt/kpl.	21.0000	0.00	
21.	łyczniczki metalowe z ocynkowanym trzpieniem pozycja kosztorysu 56	szt.	60.160 m ²	8.32 szt./m ²	500.5312	0.00	
22.	blacha powlekana pŷaska 0,5 mm w kolorze dachu - mato- wa pozycja kosztorysu 59	m ²	35.200 m ²	1.23 m ² /m ²	43.2960	0.00	
23.	uchwyty do mocowania ław kominarskich pozycja kosztorysu 28	szt.	47.000 szt.	2 szt./szt.	94.0000	0.00	
24.	łata ma kalenicowa w jednym systemie pozycja kosztorysu 26	m	90.000 m	1.1 m/m	99.0000	0.00	
25.	łyczniczki ławy kominarskiej ocynkowany pozycja kosztorysu 28	szt	47.000 szt.	2 szt./szt.	94.0000	0.00	
26.	Wyłazy dach. ze zintegr.kojnierz.54x83 cm pozycja kosztorysu 20	szt	2.000 kpl.	1 szt/kpl.	2.0000	0.00	
27.	blacha powlekana pŷaska 0,5 mm w kolorze dachu - mato- wa pozycja kosztorysu 24	m ²	26.160 m ²	1.23 m ² /m ²	32.1768	0.00	
28.	folie paroizolacyjne pozycja kosztorysu 31	m ²	325.920 m ²	1.1 m ² /m ²	358.5120	0.00	
29.	uszczelka profilowana do fali o wysoko ci 23 mm mocowa- na do pasa nadrynnowego i w lukarnach pozycja kosztorysu 25	m		220.8 m	220.8000	0.00	
30.	stopie kominarski pozycja kosztorysu 29	kpl.	16.000 szt.	1 kpl./szt.	16.0000	0.00	

ożnierska pokrycie dachu PRZEDMIAR

Lp.	Nazwa	Jm	Przedmiar	Norma	Ilo	Cena jedn.	Warto
31.	blacha powlekana piaska 0,5 mm w kolorze dachu - matowa pozycja kosztorysu 51	m ²	22.400 m ²	1.23 m ² /m ²	27.5520	0.00	
32.	kolana o rednicy 80 mm zblachy tytanowo-cynkowej pozycja kosztorysu 62	szt	48.000 szt.	1 szt/szt.	48.0000	0.00	
33.	blacha stalowa powlekana 0,5 mm w kolorze dachu w kolorze dachu - matowa pozycja kosztorysu 66	m ²	21.000 szt.	1.23 m ² /szt.	25.8300	0.00	
34.	wiatrownice z blachy powlekanej pozycja kosztorysu 60	m	48.000 m	1.06 m/m	50.8800	0.00	
35.	wsporniki pod pętki (1szt/m) pozycja kosztorysu 27	szt	64.500 m	1 szt/m	64.5000	0.00	
36.	gwo dzie budowlane okr gje ocynkowane pozycja kosztorysu 19 pozycja kosztorysu 21 pozycja kosztorysu 23 pozycja kosztorysu 25 pozycja kosztorysu 52 pozycja kosztorysu 66 Razem:	kg kg kg kg kg kg kg	4.000 szt 2.000 szt. 1 293.000 m ² 1 293.000 m ² 16.000 szt 21.000 szt.	1 kg/szt 0.071 kg/szt. 0.07 kg/m ² 0.0045 kg/m ² 0.02 kg/szt 0.071 kg/szt.	4.0000 0.1420 90.5100 5.8185 0.3200 1.4910 102.2815	0.00	
37.	krokwie iglaste wymiarowe nasyczone wys.14 mm gr. 12 mm kl.II pozycja kosztorysu 18	m ³	36.000 m	0.016 m ³ /m	0.5760	0.00	
38.	drabiny stalowe pozycja kosztorysu 36	kg	9.000 m	7.19 kg/m	64.7100	0.00	
39.	uchwyty do rynien dachowych ocynkowane pozycja kosztorysu 61	szt.	40.000 m	2 szt./m	80.0000	0.00	
40.	preparat hydrofobizuj cy pynny pozycja kosztorysu 45	dm ³	47.200 m ²	0.5 dm ³ /m ²	23.6000	0.00	
41.	wsporniki dachowe pozycja kosztorysu 33	szt.	88.000 szt.	1.01 szt./szt.	88.8800	0.00	
42.	wkr ty samogwintuj ce typu SW do blach pozycja kosztorysu 24 pozycja kosztorysu 27 pozycja kosztorysu 51 pozycja kosztorysu 58 pozycja kosztorysu 59 pozycja kosztorysu 60 Razem:	szt. szt. szt. szt. szt. szt. szt.	26.160 m ² 64.500 m 22.400 m ² 16.000 m ² 35.200 m ² 48.000 m	17.2 szt./m ² 2.11 szt./m 17.2 szt./m ² 17.2 szt./m ² 17.2 szt./m ² 3.09 szt./m	449.9520 136.0950 385.2800 275.2000 605.4400 148.3200 2 000.2870	0.00	
43.	zaprawa klejowa do wejny mineralnej pozycja kosztorysu 56	kg	60.160 m ²	12.025 kg/m ²	723.4240	0.00	
44.	rura 80 mm z tytanowo-cynkowa 0.60 mm pozycja kosztorysu 63	szt	24.000 m	1.05 szt/m	25.2000	0.00	
45.	blacha powlekana piaska 0,5 mm w kolorze dachu - matowa pozycja kosztorysu 58	m ²	16.000 m ²	1.23 m ² /m ²	19.6800	0.00	
46.	Farba emuls. nawierzchniowa wewn. - biala pozycja kosztorysu 40	dm ³	236.000 m ²	0.303 dm ³ /m ²	71.5080	0.00	
47.	maty (pity) trzciniowe gr. 3.5 cm pozycja kosztorysu 47	m ²	36.000 m ²	0.47 m ² /m ²	16.9200	0.00	
48.	wkjadka rynnowa dylatacyjna pozycja kosztorysu 53	szt	8.000 szt	1 szt/szt	8.0000	0.00	
49.	ta ma do obrbki kominów szer 30 cm pozycja kosztorysu 51 pozycja kosztorysu 58 pozycja kosztorysu 59 Razem:	m m m m	22.400 m ² 16.000 m ² 35.200 m ²	0.15 m/m ² 0.15 m/m ² 0.15 m/m ²	3.3600 2.4000 5.2800 11.0400	0.00	
50.	sucha mieszanka tynkarska mineralna pozycja kosztorysu 56	kg	60.160 m ²	4.3 kg/m ²	258.6880	0.00	
51.	gwo dzie budowlane okr gje goje pozycja kosztorysu 18 pozycja kosztorysu 22 pozycja kosztorysu 47 Razem:	kg kg kg kg	36.000 m 1 293.000 m ² 36.000 m ²	0.34 kg/m 0.04 kg/m ² 0.03 kg/m ²	12.2400 51.7200 1.0800 65.0400	0.00	
52.	deski iglaste obrzynane gr. 25 mm kl.II' pozycja kosztorysu 46 pozycja kosztorysu 47 Razem:	m ³ m ³ m ³	8.000 kol. 36.000 m ²	0.002 m ³ /kol. 0.012 m ³ /m ²	0.0160 0.4320 0.4480	0.00	
53.	zbiorniczki z tytanowo-cynkowa 0.60 mm pozycja kosztorysu 64	szt	16.000 szt.	1 szt/szt.	16.0000	0.00	
54.	drewno okr gje na stemple budowlane pozycja kosztorysu 18	m ³	36.000 m	0.025 m ³ /m	0.9000	0.00	
55.	preparat gruntujacy pozycja kosztorysu 39	dm ³	236.000 m ²	0.125 dm ³ /m ²	29.5000	0.00	
56.	kojnierz uszczelniajacy w kolorze dachu pozycja kosztorysu 35	szt	13.000 szt.	1 szt/szt.	13.0000	0.00	

ożnierska pokrycie dachu PRZEDMIAR

Lp.	Nazwa	Jm	Przedmiar	Norma	Ilo	Cena jedn.	Warto
57.	blacha stalowa ocynkowana piaska 0.55 mm malowana proszkowo w kolorze blachodachówki matowa-parapety pozycja kosztorysu 57	m ²	8.000 m ²	1.23 m ² /m ²	9.8400	0.00	
58.	siatka z wyjka szklanego pozycja kosztorysu 56	m ²	60.160 m ²	1.135 m ² /m ²	68.2816	0.00	
59.	pomosty drewniane impregnowane ogniowo pozycja kosztorysu 37	m ²	4.000 m ²	1 m ² /m ²	4.0000	0.00	
60.	łaty i listwy iglaste, nasyczone, kl.II pozycja kosztorysu 29	m ³	16.000 szt.	0.01 m ³ /szt.	0.1600	0.00	
61.	wkr ty samowierc ce do mocowania blachodachówki z uszczelk gumow wulkanizuj c do mocowania na łatach drewnianych 4,8x35 mm pozycja kosztorysu 26	szt	90.000 m	6 szt/m	540.0000	0.00	
62.	haki do muru (surowe) pozycja kosztorysu 46 pozycja kosztorysu 52 Razem:	kg kg kg	8.000 kol. 16.000 szt	0.64 kg/kol. 1 kg/szt	5.1200 16.0000 21.1200	0.00	
63.	bale iglaste obrzynane gr. 50 mm kl.III pozycja kosztorysu 18	m ³	36.000 m	0.005 m ³ /m	0.1800	0.00	
64.	Deski igl. obrz. wym. nas.gr.28-45mm,kl.II pozycja kosztorysu 19	m ³	4.000 szt	0.027 m ³ /szt	0.1080	0.00	
65.	rura elastyczna o dju go ci 500 mm pozycja kosztorysu 35	szt	13.000 szt.	1 szt/szt.	13.0000	0.00	
66.	kit dekarski uszczelniaj cy pozycja kosztorysu 51 pozycja kosztorysu 58 pozycja kosztorysu 59 Razem:	szt szt szt szt	22.400 m ² 16.000 m ² 35.200 m ²	0.07 szt/m ² 0.07 szt/m ² 0.07 szt/m ²	1.5680 1.1200 2.4640 5.1520	0.00	
67.	listwa dociskowa z bl powlekanej pozycja kosztorysu 51 pozycja kosztorysu 58 pozycja kosztorysu 59 Razem:	m ² m ² m ² m ²	22.400 m ² 16.000 m ² 35.200 m ²	0.05 m ² /m ² 0.05 m ² /m ² 0.05 m ² /m ²	1.1200 0.8000 1.7600 3.6800	0.00	
68.	emulsja gruntuj ca pozycja kosztorysu 56	kg	60.160 m ²	0.2 kg/m ²	12.0320	0.00	
69.	ży cki wsporników pozycja kosztorysu 27	szt	64.500 m	0.34 szt/m	21.9300	0.00	
70.	za lepki rynnowe pozycja kosztorysu 61	szt	40.000 m	0.4 szt/m	16.0000	0.00	
71.	zako czenie g siora dachowego, fabrycznie wykonany - NIE STOSOWA ZA LEPKI DO G SIORA pozycja kosztorysu 26	szt		4 szt	4.0000	0.00	
72.	gips szpachlowy pozycja kosztorysu 38	t	236.000 m ²	0.0003 t/m ²	0.0708	0.00	
73.	ży cza uniwersalne pozycja kosztorysu 74	szt.	8.000 szt.	1 szt./szt.	8.0000	0.00	
74.	deski iglaste obrzynane gr.25 mm kl.III pozycja kosztorysu 18	m ³	36.000 m	0.003 m ³ /m	0.1080	0.00	
75.	cement portlandzki 35 bez dodatków pozycja kosztorysu 34	t	3.092 m ³	0.0455 t/m ³	0.1407	0.00	
76.	Kit asfaltowy pozycja kosztorysu 5 pozycja kosztorysu 35 Razem:	kg kg kg	13.000 szt 13.000 szt.	0.8 kg/szt 0.8 kg/szt.	10.4000 10.4000 20.8000	0.00	
77.	blacha stalowa powlekana 0.50 mm w kolorze dachu - matowa pozycja kosztorysu 21	m ²	2.000 szt.	1.23 m ² /szt.	2.4600	0.00	
78.	uchwyty do rur spustowych ocynkowane pozycja kosztorysu 63	szt.	24.000 m	0.33 szt./m	7.9200	0.00	
79.	bale iglaste obrzynane gr. 50 mm kl.II pozycja kosztorysu 46	m ³	8.000 kol.	0.007 m ³ /kol.	0.0560	0.00	
80.	sznur konopny smojowany pozycja kosztorysu 5	kg	13.000 szt	0.25 kg/szt	3.2500	0.00	
81.	piasek do zapraw pozycja kosztorysu 34	m ³	3.092 m ³	0.238 m ³ /m ³	0.7359	0.00	
82.	wapno suchogaszone pozycja kosztorysu 34	t	3.092 m ³	0.02559 t/m ³	0.0791	0.00	
83.	ży cza pozycja kosztorysu 73	szt	8.000 szt.	1 szt/szt.	8.0000	0.00	
84.	pianka poliuretanowa pozycja kosztorysu 65	kg	21.000 kpl.	0.05 kg/kpl.	1.0500	0.00	
85.	farba olejna nawierzchniowa w kolorze dachu pozycja kosztorysu 41	dm ³	10.000 m ²	0.081 dm ³ /m ²	0.8100	0.00	
86.	farba olejna do gruntowania pozycja kosztorysu 36 pozycja kosztorysu 41	dm ³ dm ³	9.000 m 10.000 m ²	0.0307 dm ³ /m 0.083 dm ³ /m ²	0.2763 0.8300		

Lp.	Nazwa	Jm	Przedmiar	Norma	Ilo	Cena jedn.	Warto
	pozycja kosztorysu 67	zý			0.00		
	pozycja kosztorysu 72	zý			0.00		
	pozycja kosztorysu 73	zý			0.00		
	pozycja kosztorysu 74	zý			0.00		
	Razem:	zý					
100.	Materiaý pomocnicze (od M)						
	pozycja kosztorysu 5	zý			0.00		
	pozycja kosztorysu 30	zý			0.00		
	pozycja kosztorysu 39	zý			0.00		
	pozycja kosztorysu 40	zý			0.00		
	Razem:	zý					
RAZEM							

Sównie: zero i 00/100 zú

oynierska pokrycie dachuPRZEDMIAR

Lp.	Nazwa	Jm	Ilo	Cena jedn.	Warto
1.	samochód dostawczy				
	pozycja kosztorysu 5	m-g	0.3900		
	pozycja kosztorysu 13	m-g	0.3000		
	pozycja kosztorysu 17	m-g	5.8480		
	pozycja kosztorysu 20	m-g	0.3000		
	pozycja kosztorysu 21	m-g	0.0222		
	pozycja kosztorysu 22	m-g	15.5160		
	pozycja kosztorysu 23	m-g	10.3440		
	pozycja kosztorysu 24	m-g	0.2093		
	pozycja kosztorysu 25	m-g	9.0510		
	pozycja kosztorysu 26	m-g	0.0810		
	pozycja kosztorysu 27	m-g	0.0645		
	pozycja kosztorysu 30	m-g	2.6524		
	pozycja kosztorysu 35	m-g	0.3900		
	pozycja kosztorysu 36	m-g	0.0522		
	pozycja kosztorysu 45	m-g	0.4720		
	pozycja kosztorysu 51	m-g	0.1792		
	pozycja kosztorysu 56	m-g	1.9552		
	pozycja kosztorysu 57	m-g	0.0552		
	pozycja kosztorysu 58	m-g	0.1280		
	pozycja kosztorysu 59	m-g	0.2816		
	pozycja kosztorysu 60	m-g	0.0480		
	pozycja kosztorysu 61	m-g	0.1040		
	pozycja kosztorysu 62	m-g	0.4992		
	pozycja kosztorysu 63	m-g	0.0504		
	pozycja kosztorysu 64	m-g	0.0560		
	pozycja kosztorysu 66	m-g	0.2331		
	Razem:	m-g	49.2825	0.00	
2.	samochód skrzyniowy 5-10 t				
	pozycja kosztorysu 68	m-g	3.6936		
	pozycja kosztorysu 69	m-g	1.6006		
	Razem:	m-g	5.2942	0.00	
3.	uraw okienny do 0,50t				
	pozycja kosztorysu 13	m-g	0.2100		
	pozycja kosztorysu 16	m-g	6.4650		
	pozycja kosztorysu 17	m-g	9.6320		
	pozycja kosztorysu 20	m-g	0.2000		
	pozycja kosztorysu 22	m-g	15.5160		
	pozycja kosztorysu 23	m-g	2.5860		
	pozycja kosztorysu 25	m-g	9.0510		
	pozycja kosztorysu 26	m-g	0.2520		
	pozycja kosztorysu 27	m-g	0.0645		
	pozycja kosztorysu 29	m-g	0.3200		
	pozycja kosztorysu 30	m-g	2.2948		
	pozycja kosztorysu 31	m-g	3.2592		
	pozycja kosztorysu 34	m-g	10.0490		
	pozycja kosztorysu 56	m-g	2.1236		
	pozycja kosztorysu 60	m-g	0.0480		
	pozycja kosztorysu 61	m-g	0.0560		
	pozycja kosztorysu 64	m-g	0.0320		
	pozycja kosztorysu 65	m-g	1.6800		
	Razem:	m-g	63.8391	0.00	
4.	zsyp budowlany do gruzu				
	pozycja kosztorysu 49	m-g	1.8000	0.00	
5.	konstrukcja rurowa daszków				
	pozycja kosztorysu 47	m-g	9.0000	0.00	
6.	rusztowania ramowe warszawskie o wysoko ci kolumny 8-10 m				
	pozycja kosztorysu 46	m-g	25.0400	0.00	
7.	rusztowania ramowe elewacyjne				
	pozycja kosztorysu 49	m-g	1.8000	0.00	
8.	czas pracy rusztowania				
	pozycja kosztorysu 48	m-g	1.1510	0.00	
9.	betoniarka wolnospadowa elektryczna				
	pozycja kosztorysu 34	m-g	1.0204	0.00	
10.	rodek transportowy				
	pozycja kosztorysu 72	m-g	0.0003	0.00	
				RAZEM	

Słownie: zero i 00/100 zů