

# NUMERACJA POMIESZCZEŃ

"LIMBA" Małgorzata Chanas  
45-711 Opole, ul. Wandy 3/5

Opracowanie	Inwentaryzacja budynku	Branża	Instalacje elektryczne	Data	05/2009	
Obiekt	Studencki Dom Marynarza PASAT				Skala	1:100
Adres Obiektu	Szczecin ul. Starzyńskiego 9				Nr rys.	IE-7
Autor	tech. el. Marian Siek nr 82/65 i 566/Sz/94					
Rysunek	RZUT VI PIĘTRA					

WYKAZ OPRAW OŚWIETLENIOWYCH



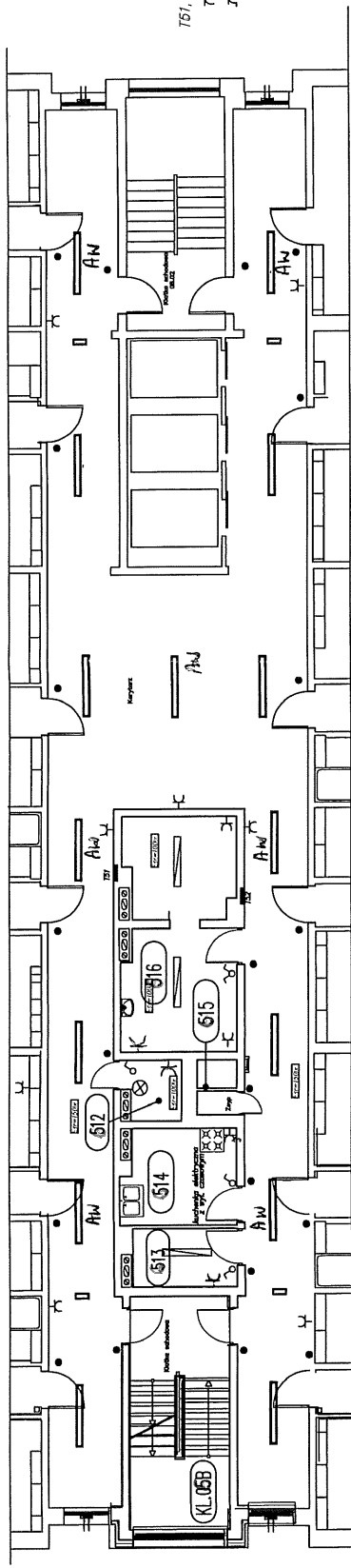
AW



• - przysisk bistabilny

OZNACZENIA

- T51, T52 - Rozdzielnica odbiorcza
- AW - podwójne gniazdo wtyczkowe 1-fazowe 10/16A z kolkiem ochronnym porażko-ogólnym
- AW - pojedyncze gniazdo wtyczkowe 1-fazowe 10/16A z kolkiem ochronnym w wykonaniu szczelnym, IP44



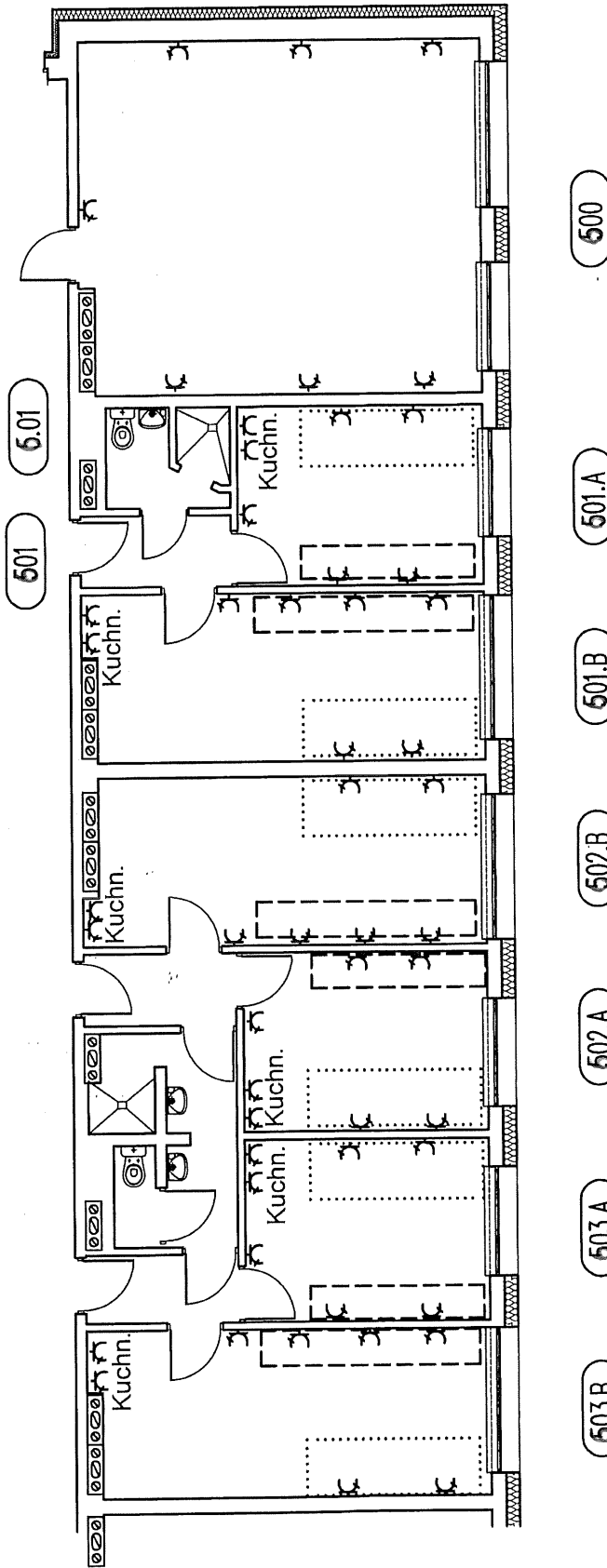
Opisane dodatkowa przed dotykaniem postrzeżeniem:  
 SŁABOPRĄDOWE WYŁĄCZENIE ZASILANIA  
 UKŁAD SIECI TN-S

OPIS INSTALACJI ODBIORCZYCH

1. Instalacje wewnętrzne w pomieszczeniach należy wykonać w nawigowaniu do załączonego schematu strukturalnego rozdzielnic odbiorczych T51 i T52 oraz opisu technicznego.
2. Obwody oświetleniowe należy wykonać przewodami YDYp2o z żyłami 1,5mm<sup>2</sup>.
3. Do obwodów gniazd wtyczkowych 1-fazowych należy stosować przewody YDYp2o 3x2,5mm<sup>2</sup>.
4. Ciepłość instalacji odbiorczych należy wykonać pod linkami.
5. Łączniki oświetleniowe należy instalować na wysokości 1,4m od podłogi.
6. Należy stosować podwójne gniazda wtyczkowe 1-faz. 16A z kolkiem ochronnym dla potrzeb ogólnych.
7. Gniazda wtyczkowe należy instalować uwzględniając uwagi zawarte w opisie technicznym.
8. W łazienkach należy stosować gniazda wtyczkowe w wykonaniu szczelnym.
9. Istniejącą instalację elektryczną w pomieszczeniu kuchni oraz zsiępu należy przyłączyć do projektowanych rozdzielnic odbiorczych wg zał. schematów.

INWESTYCJA:	Remont 5 piętra budynku przy ul. Starzyńskiego 8 w Szczecinie
ADRES:	ul. Starzyńskiego 8, 70-506 Szczecin
INWESTYTOR:	Akademia Morska w Szczecinie
INWESTOR:	ul. Warty Chrobrego 1-2, 70-500 Szczecin
RYSEK:	PLAN INSTALACJI ELEKTRYCZNEJ PASAT 5 piętro
projektant:	mgr. Inż. Sławomir Hołojda
sprawdzający:	Nr ZP/0056/0036/08 Ryszard Filipowicz
FAZA: PROJEKT BUDOWLANY	BRANŻA: ELEKTRYCZNA
DATA: 03.2011	
SKALA: 1:100	
NR RYS.: 01	

# WIDOK SEGMENTU MIESZKALNEGO - GNIAZDA WTYCZKOWE



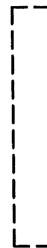
☐ gniazdo wtyczkowe podwójne p/t, z/b

UWAGA! Gniazda w części kuchennej na wysokości  $h = 0,3$  m i  $h = 1,1$  m (Kuchn.)

gniazdo przy wejściu (przy drzwiach)  $h = 0,3$  m,

gniazda przy łóżkach  $h = 0,8$  m i  $h = 1,4$  m,

gniazda przy biurkach  $h = 0,6$  m.

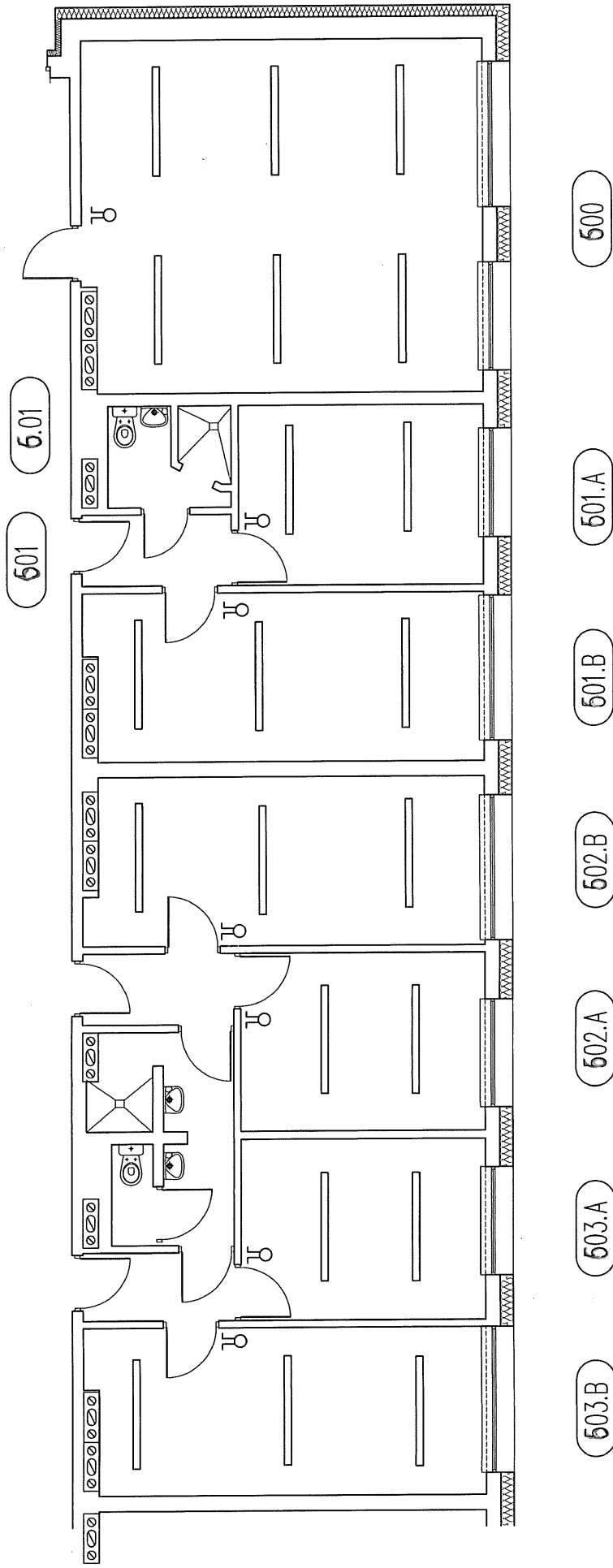


zestaw biurka



zestaw łóżek

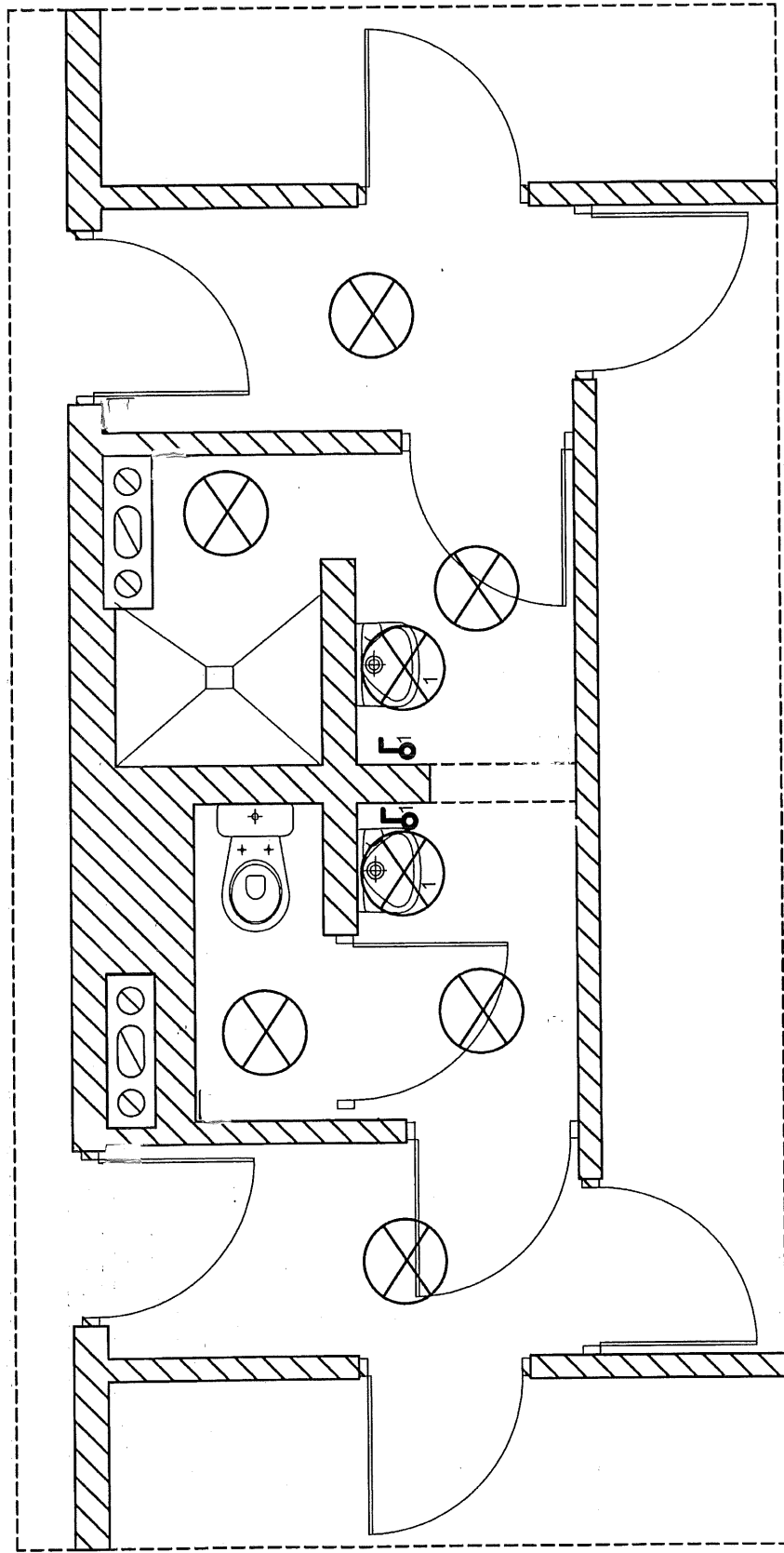
# WIDOK SEGMENTU MIESZKALNEGO - OŚWIETLENIE



— Oprawa oświetleniowa

⌋ Wyłącznik podwójny

# SANITARIAT - Vip. PASAT - OŚWIETLENIE

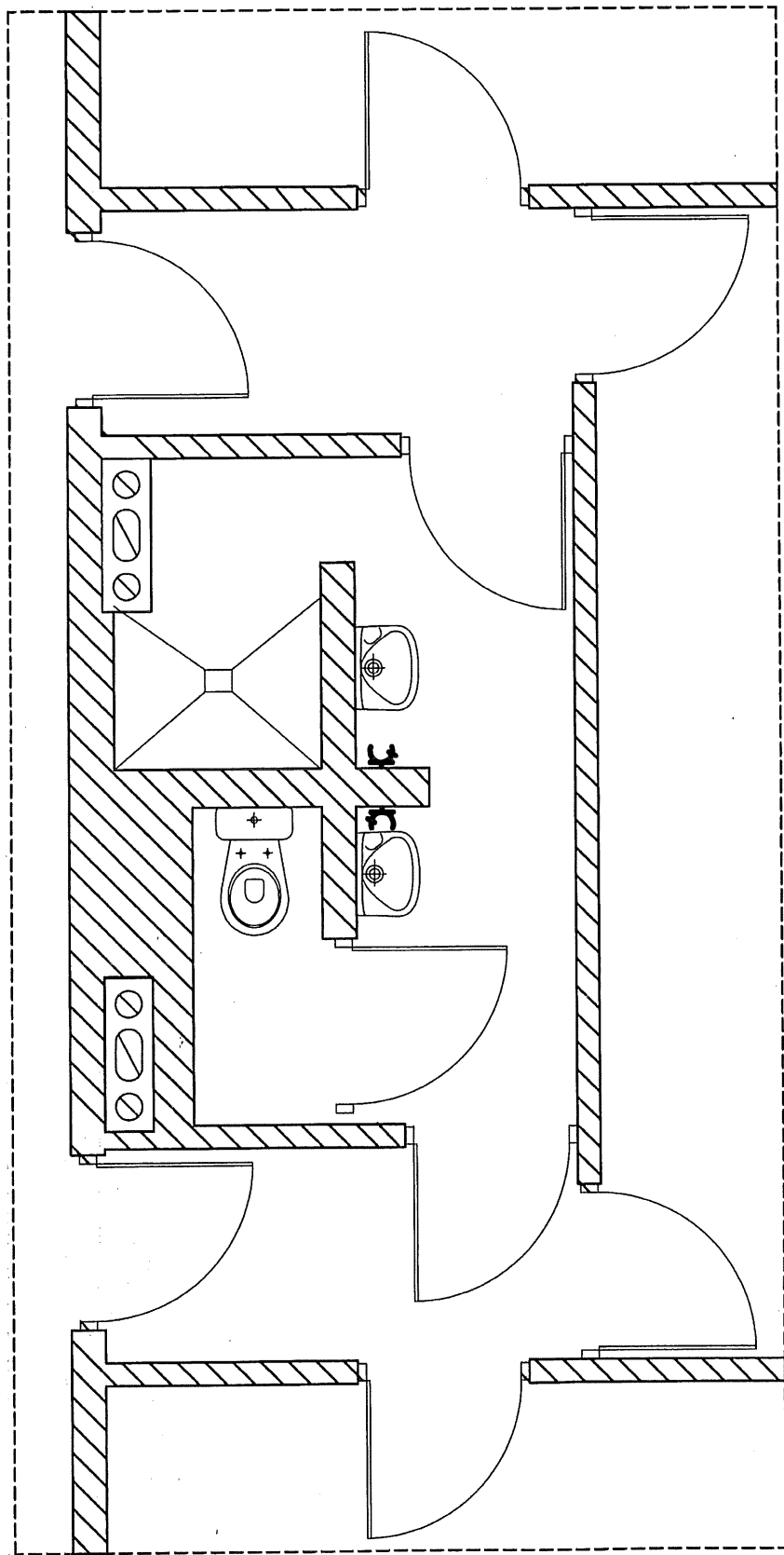


⊙ wyłącznik pojedynczy hermetyczny IP 44  
(w zestawie z gniazdem wtyczkowym,  
system ramkowy)

⊗ czujka ruchu w oprawie oświetleniowej

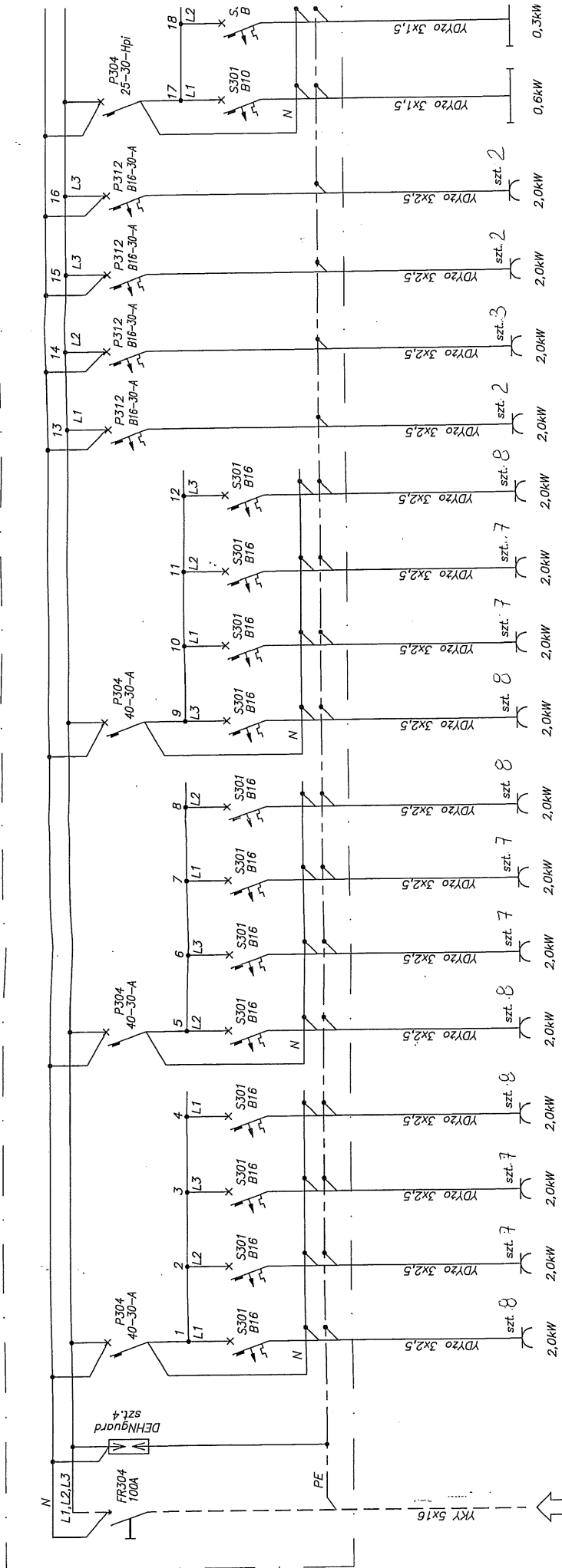
UWAGA! Lampy jak na V p. SDM Pasat

# SANITARIAT - Vip. PASAT - GNIAZDA



**☛** gniazdo wtyczkowe hermetyczne IP 44  
(w zestawie z wyłącznikiem oświetlenia  
system ramkowy)

T51 - strona 1/2



Pomieszczenia  
 Pomieszczenia  
 2 gniazda  
 WC 5.06  
 2 gniazda  
 WC 5.05  
 3 gniazda  
 Korytarz po stronie T51  
 2 gniazda  
 WC 5.04  
 8 gniazda  
 Pokój 5M B  
 7 gniazda  
 Pokój 5M A  
 7 gniazda  
 Pokój 5M A  
 8 gniazda  
 Pokój 5M B  
 8 gniazda  
 Pokój 509 B  
 7 gniazda  
 Pokój 509 A  
 7 gniazda  
 Pokój 508 A  
 8 gniazda  
 Pokój 508 B  
 8 gniazda  
 Pokój 507 B  
 8 gniazda  
 Pokój 507 A  
 7 gniazda  
 Pokój 506 A  
 7 gniazda  
 Pokój 506 B  
 8 gniazda

Zasilanie z RG

1. Obudowa rozdzielnic firmy Legrand, zamykane
2. Rozdzielnicę należy
3. Ochronniki przepięci
4. Ochrona przed para przez wkładki top różnicowoprądowe w
5. Niewykazwane mniej
6. Instalacje elektryczn
7. Do sterowania oświet

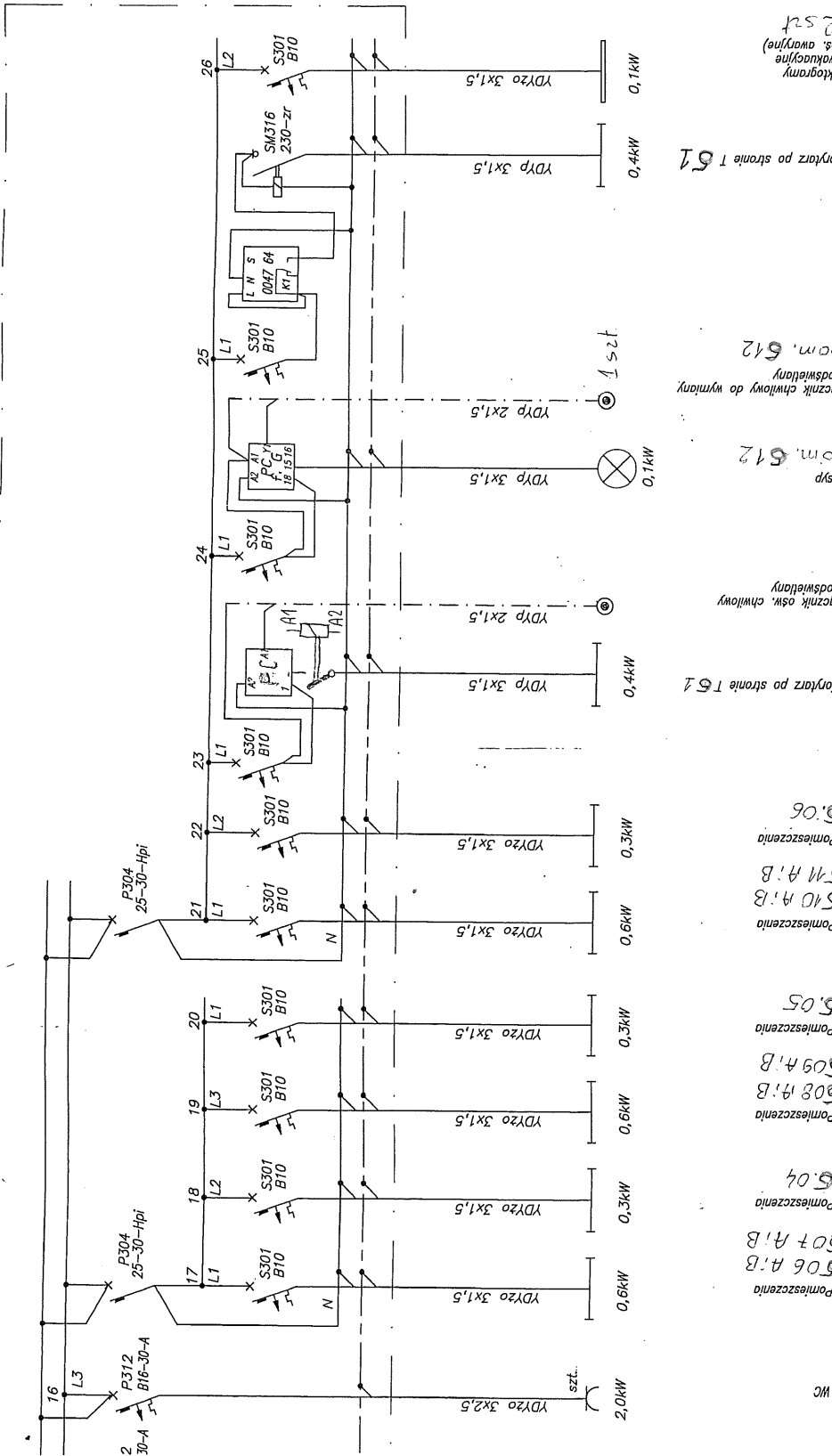
zaleca się wykazyst

## SCHEMAT STRUKTURALNY

T 51 - Strona 2/2

PI=36,00kW  
P=12,80kW  
I=20,0A

WYPOSAŻENIE 425



2 szt. Wykazywane (os. awaryjne) Piktogramy

Korytarz po stronie T 51 0,4kW YDYP 3x1,5

Pom. 512 Iznosk chwiowy do wymiany podświetlony 0,1kW YDYP 2x1,5

Pom. 512 Zyp 0,1kW YDYP 3x1,5

Iznosk osw. chwiowy podświetlony 0,4kW YDYP 2x1,5

Korytarz po stronie T 51 0,4kW YDYP 3x1,5

Pomieszczenia 0,06 509 A:B

Pomieszczenia 0,05 510 A:B

Pomieszczenia 0,04 507 A:B

Pomieszczenia 0,06 506 A:B

Pomieszczenia 0,06 508 A:B

Pomieszczenia 0,09 509 A:B

Pomieszczenia 0,07 507 A:B

Pomieszczenia 0,06 506 A:B

Pomieszczenia 0,06 506 A:B

### UWAGI

- Obudowa rozdzielnic wnekowa z drzewczakami zamknięta na klucz patentowy.
- Rozdzielnicę należy instalować w przygotowanym miejscu po demontowanej tablicy w korytarzu wg rys. nr 01.
- Ochronniki przepięciowe firmy pozostala aparatura - firmy
- Ochrona przed porażeniem - samoczynne szybkie wyłączenie zasilania poprzez wyłączniki nadprądowe oraz wyłączniki różnicowoprądowe wg normy PN-IEC 60364-4-41.
- Niewykorzystane miejsca w rozdzielnicach należy zamaskować.
- Instalacje elektryczne w wyremontowanych pomieszczeniach zsyphu i kuchni należy przepięć do projektowanej rozdzielnic T 51 lub T 52 zgodnie z planem instalacji i schematem rozdzielnic.
- Do sterowania oświetleniem w pomieszczeniu zsyphu zastosować przekładnik czasowy

Ochrona dodatkowa przed dotykiem pośrednim:  
SAMOCZYNNIE WYŁĄCZENIE ZASILANIA  
UKŁAD SIECI TN-S

T 51 lub T 52

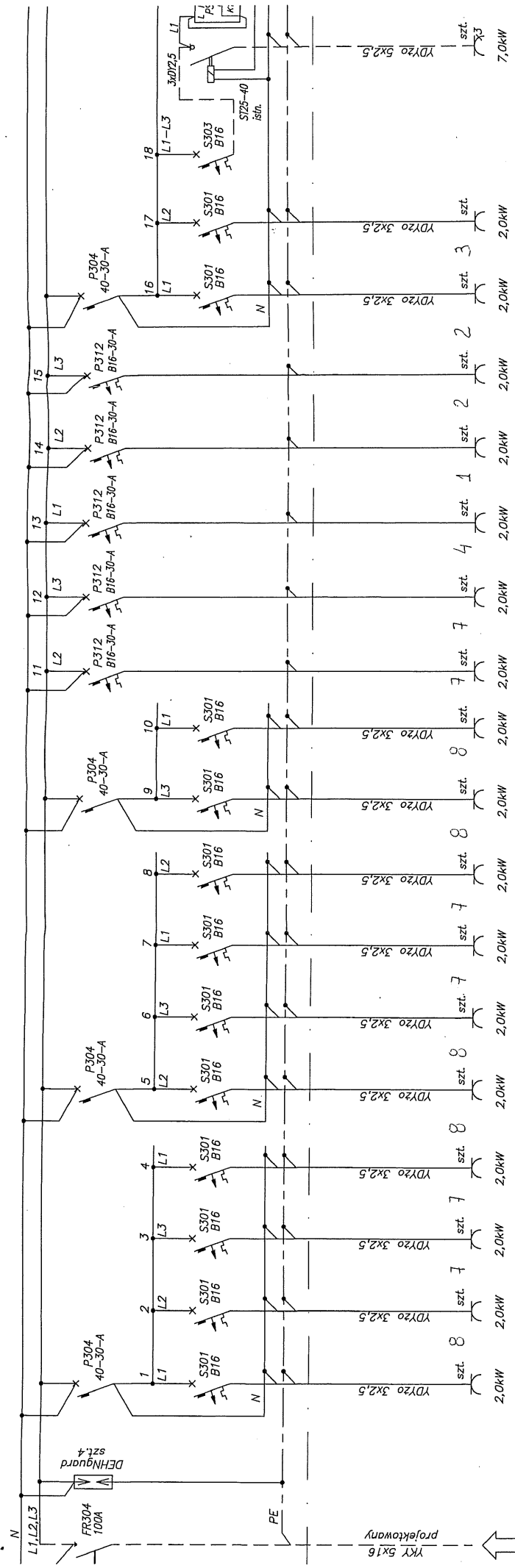
Korytarz po stronie T 51

Pomieszczenia

Pomieszczenia



T62 - strona 112



Room No.	Room Name	Power (kW)	Notes
505B	Pokój	2,0kW	8 gwiazd
505A	Pokój	2,0kW	7 gwiazd
504A	Pokój	2,0kW	7 gwiazd
504B	Pokój	2,0kW	8 gwiazd
503B	Pokój	2,0kW	8 gwiazd
503A	Pokój	2,0kW	8 gwiazd
502A	Pokój	2,0kW	7 gwiazd
502B	Pokój	2,0kW	7 gwiazd
501A	Pokój	2,0kW	7 gwiazd
501B	Pokój	2,0kW	7 gwiazd
501C	Pokój	2,0kW	7 gwiazd
501D	Pokój	2,0kW	7 gwiazd
501E	Pokój	2,0kW	7 gwiazd
501F	Pokój	2,0kW	7 gwiazd
501G	Pokój	2,0kW	7 gwiazd
501H	Pokój	2,0kW	7 gwiazd
501I	Pokój	2,0kW	7 gwiazd
501J	Pokój	2,0kW	7 gwiazd
501K	Pokój	2,0kW	7 gwiazd
501L	Pokój	2,0kW	7 gwiazd
501M	Pokój	2,0kW	7 gwiazd
501N	Pokój	2,0kW	7 gwiazd
501O	Pokój	2,0kW	7 gwiazd
501P	Pokój	2,0kW	7 gwiazd
501Q	Pokój	2,0kW	7 gwiazd
501R	Pokój	2,0kW	7 gwiazd
501S	Pokój	2,0kW	7 gwiazd
501T	Pokój	2,0kW	7 gwiazd
501U	Pokój	2,0kW	7 gwiazd
501V	Pokój	2,0kW	7 gwiazd
501W	Pokój	2,0kW	7 gwiazd
501X	Pokój	2,0kW	7 gwiazd
501Y	Pokój	2,0kW	7 gwiazd
501Z	Pokój	2,0kW	7 gwiazd
502	Kazienka (WC)	2,0kW	2 gwiazda
503	Kazienka (WC)	2,0kW	2 gwiazda
514	Pom. pomocnicze	2,0kW	513, 516
	Kuchnia (gn. ogólne isln.)	2,0kW	3 gwiazda
	Kuchnia (gn. 3-faz. isln.)	7,0kW	zostanie kuchnie elektrycznej, (zostanie kuchnie elektrycznej, pozostaje przekaźnik czasowy, zachowac układ sterowania)

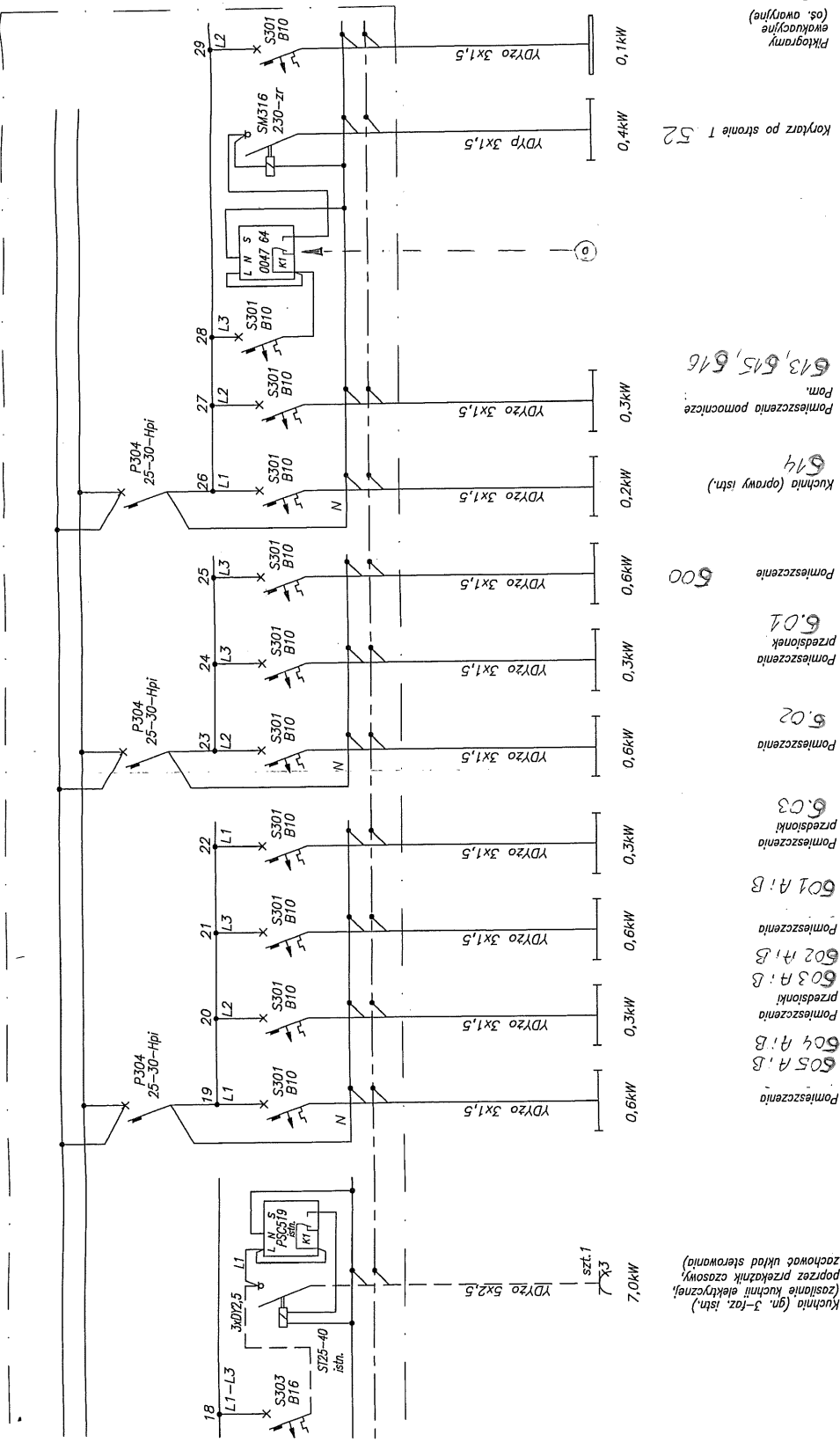
Zasilanie z RG

YKY 5x16 projektowany

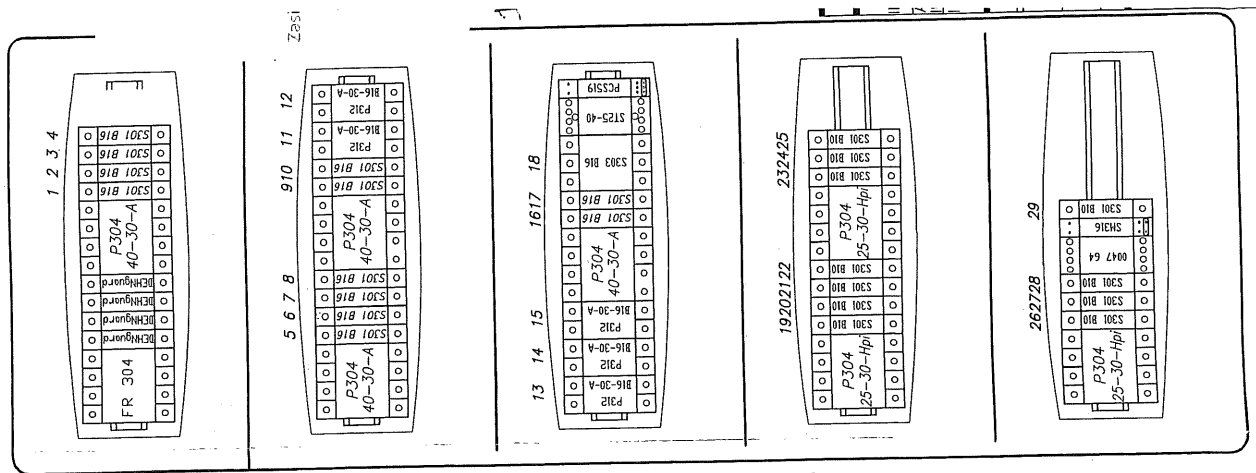
TS2 - strona 2/2

SCHEMAT STRUKTURALNY

PI=45,30kW  
P=15,04kW  
I=23,4A



WYPOSAZENIE 425



Kuchnia (gn. 3-faz. istn.)  
(zasilanie kuchni elektrycznej,  
poprzez przekładnik czasowy,  
zachować układ sterowania)

Pomieszczenia  
605 A:B  
604 A:B  
preziski  
603 A:B  
Pomieszczenia  
602 A:B  
601 A:B

Pomieszczenia  
prezisek  
601

Kuchnia (oprawy istn.)  
614

Pomieszczenia pomocnicze  
613, 615, 616  
Por.

Korytarz po stronie 1  
52

Piklogramy  
ewakuacyjne  
(os. owarujne)  
257

UWAGI

z drzewkami metalicznymi z zamknięciem przeciwpożarowym

1. Obudowa rozdzielni wrękowa
2. Rozdzielnicę należy instalować w przygotowanym miejscu po demontowaniu tablicy w korytarzu wg rys. nr 01.
3. Ochronniki przepięciowe firmy ... pozostała aparatura - firmy
4. Ochronia przed porażeniem - samoczynne szybkie wyłączenie zasilania  
poprzez wyłączniki nadprądowe oraz wyłączniki różnicowoprądowe wg normy PN-CE 60364-4-41
5. Nowykorzystane miejsca w rozdzielni należy zamaskować.
6. Instalacje elektryczne w wyremontowanych pomieszczeniach zespołu i kuchni należy przejąć do projektowanej rozdzielni TS4 lub TS2 zgodnie z planem instalacji i schematem rozdzielni.

Lp.	Nazwa	Jm	Ilość	Il. inw.	Il. wyk.	Cena jedn.	Wartość	Grupa
1.	cement portlandzki zwykły bez dodatków '35'	t	0,1085		0,1085	0,00	0,00	
2.	ciasto wapienne	m <sup>3</sup>	0,0909		0,0909	0,00	0,00	
3.	Czujnik obecności faz	szt	2,0000		2,0000	0,00	0,00	
4.	czujnik obecności na podczerwień, 300W, 120st., regulacja nastawy czasu i natężenia oświetlenia 10-100 lx, IP 44 lub wyższe, II kl. ochronności	szt	26,0000		26,0000	0,00	0,00	
5.	czujnik obecności na podczerwień, 500W, 120st., regulacja nastawy czasu, IP 54 lub wyższe, II kl. ochronności	szt	6,0000		6,0000	0,00	0,00	
6.	farba olejna nawierzchniowa szara	dm <sup>3</sup>	0,0200		0,0200	0,00	0,00	
7.	FR304-100A	szt	2,0000		2,0000	0,00	0,00	
8.	gniazda p/t podwójne z/b	szt	187,6800		187,6800	0,00	0,00	
9.	gniazda poj. hermetyczne	szt	11,2200		11,2200	0,00	0,00	
10.	kolki fi 8	szt	64,0000		64,0000	0,00	0,00	
11.	kolki kotwiące	szt	248,0000		248,0000	0,00	0,00	
12.	łącznik instalacyjny bistabilny podświetlany	szt	21,0000		21,0000	0,00	0,00	
13.	Materiały różne (zaślepki, listwy zaciskowe i inne)	szt	2,0000		2,0000	0,00	0,00	
14.	ochrona przepięciowa B+C (4 szt.)	szt	2,0000		2,0000	0,00	0,00	
15.	oprawa 2x18W, ze źródłami światła, do pomieszczenia nr 612	szt	1,0000		1,0000	0,00	0,00	
16.	Oprawa A ze źródłem światła (ewakuacyjne)	szt	4,0000		4,0000	0,00	0,00	
17.	Oprawa B ze źródłem światła (2x35 - korytarz, pom. gosp.)	szt	11,0000		11,0000	0,00	0,00	
18.	oprawa B ze źródłem światła i modulem akumulatorowym (2x35 - korytarz)	szt	7,0000		7,0000	0,00	0,00	
19.	Oprawa C ze źródłem światła (36W, IP44, prysznic)	szt	6,0000		6,0000	0,00	0,00	
20.	Oprawa D ze źródłem światła (przedSIONKI, korytarzyki w łazienkach, WC)	szt	27,0000		27,0000	0,00	0,00	
21.	Oprawa E ze źródłem światła (1x35, sala klubowa)	szt	6,0000		6,0000	0,00	0,00	
22.	oprawa F ze źródłem światła (2x28, pokoje)	szt	55,0000		55,0000	0,00	0,00	
23.	Oprawa z kloszem mlecznym do montażu nad lustrem ze źródłem światła	szt	11,0000		11,0000	0,00	0,00	
24.	P 312 B16 - 30 mA, typ A	szt	9,0000		9,0000	0,00	0,00	
25.	P304 - 25A - 30 mA, typ A	szt	5,0000		5,0000	0,00	0,00	
26.	P304 - 40A - 30 mA, typ A	szt	7,0000		7,0000	0,00	0,00	
27.	piasek do betonów zwykłych	m <sup>3</sup>	0,6248		0,6248	0,00	0,00	
28.	przełącznik czasowy z stycznikiem	szt	2,0000		2,0000	0,00	0,00	
29.	przełącznik czasowy	szt	1,0000		1,0000	0,00	0,00	
30.	przewód YDYp 3x1,5 - 750V	m	759,2000		759,2000	0,00	0,00	
31.	przewód YDYp 3x2,5 750V	m	1487,2000		1487,2000	0,00	0,00	
32.	przewód YDYp 4x1,5 - 750V	m	352,5600		352,5600	0,00	0,00	
33.	puszki bakelitowe fi 60	szt	198,9000		198,9000	0,00	0,00	
34.	puszki bakelitowe fi 60, fi 60 głębokie, fi 60 do łączenia	szt	30,0000		30,0000	0,00	0,00	
35.	ramka podwójna	szt	11,0000		11,0000	0,00	0,00	
36.	S301B10	szt	22,0000		22,0000	0,00	0,00	
37.	S301B16	szt	24,0000		24,0000	0,00	0,00	
38.	tablica p/t 4x24 pól, z zamkiem patentowym, metalowa	szt	2,0000		2,0000	0,00	0,00	
39.	wył. podwójny	szt	23,0000		23,0000	0,00	0,00	
40.	wył. pojedynczy	szt	4,0000		4,0000	0,00	0,00	
41.	wyłacznik hermetyczny IP65	szt	11,0000		11,0000	0,00	0,00	
42.	zegar astronomiczny	szt	1,0000		1,0000	0,00	0,00	
43.	materiały pomocnicze	zł					0,00	
RAZEM								

Słownie: zero i 00/100 zł