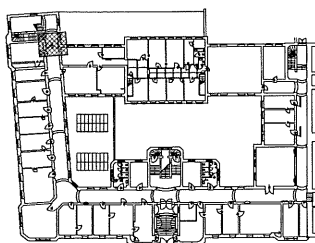


SCHEMAT BUDYNKU - MIEJSCE MONTAŻU DRZWI P.POŻ.

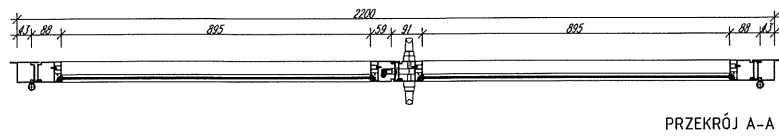
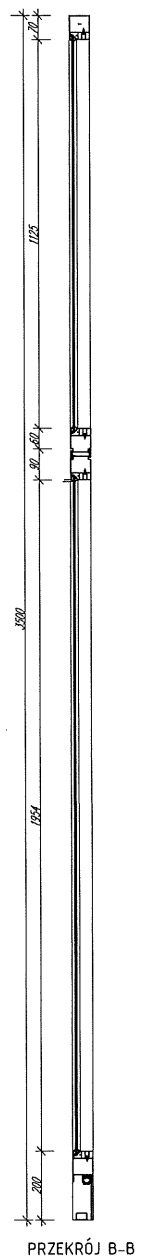
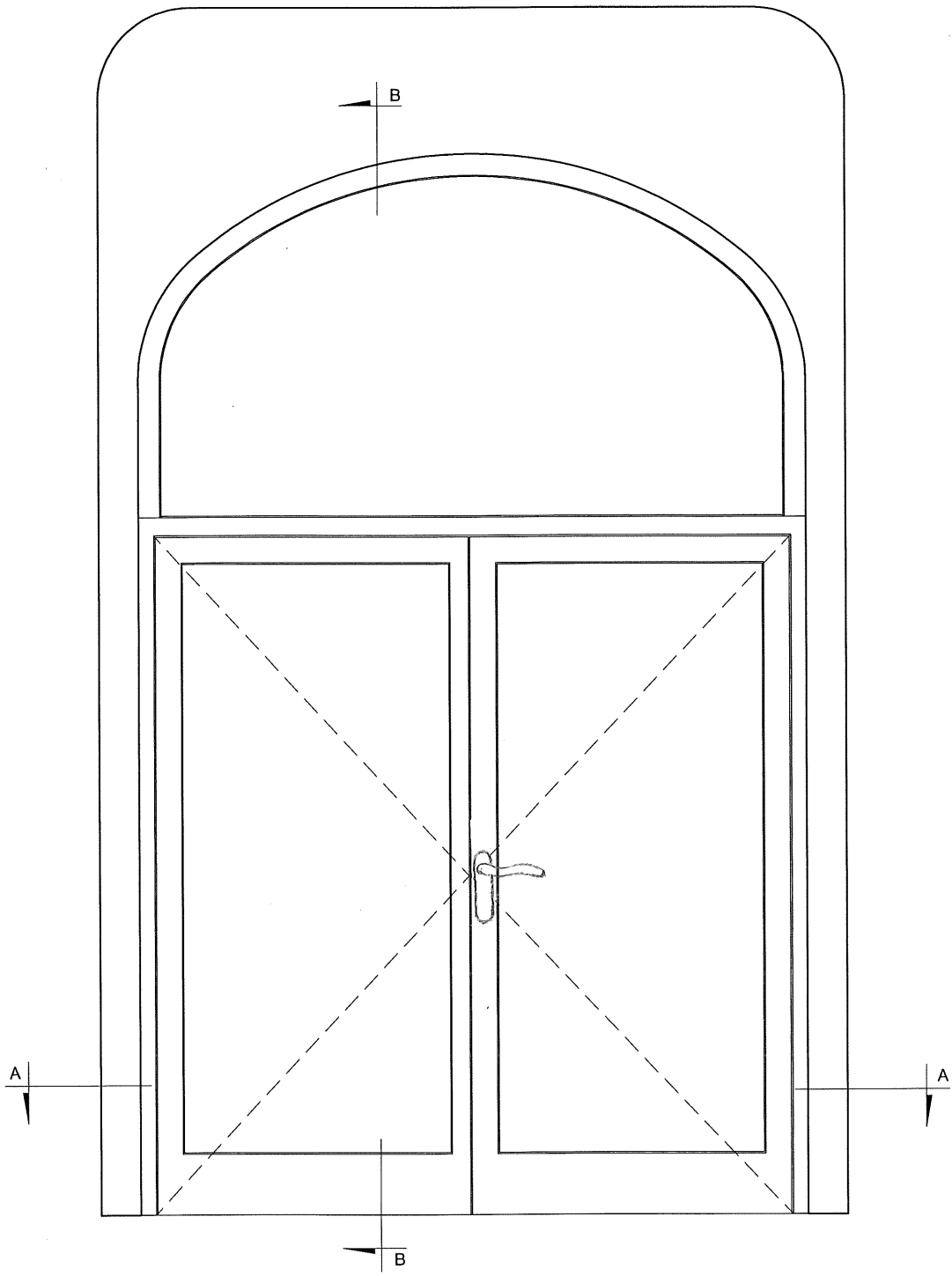


UWAGI:

1. Wymiary sprawdzić na budowie
2. Drzwi o profilach aluminiowych, przeszklone, o szczelności i izolacyjności ogniowej EI30, szt. 1
3. Profile malowane na kolor - RAL 7044

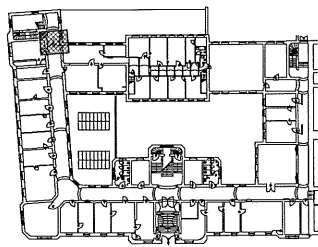
WYMIANA STOLARKI DRZWIOWEJ PRZECIWOŻAROWEJ WRAZ Z ROBOTAMI TOWARZYSZĄCYMI W BUDYNKU GŁÓWNYM NR 1 AKADEMII MORSKIEJ W SZCZECINIE, PRZY UL. WAŁY CHROBREGO 1-2.		SKALA: 1:25
ADRES:	ul. Wały Chrobrego 1-2, 70-500 SZCZECIN	DATA: maj 2016
INWESTOR:	AKADEMIA MORSKA 70-500 SZCZECIN, ul. Wały chrobrego 1-2	RYSUNEK: <b>02</b>
NAZWA RYSUNKU:	Drzwi przeciwpożarowe EI30 na I piętrze	
OPRACOWAŁ:	mgr inż. arch. Paweł Kolbierz	

WIDOK OD STRONY KORYTARZA



- UWAGI:
1. Wymiary sprawdzić na budowie
  2. Drzwi o profilach aluminiowych, przeszklone, o szczelności i izolacyjności ogniowej EI30, szt. 2
  3. Profile malowane na kolor - RAL 7044

SCHEMAT BUDYNKU - MIEJSCE MONTAŻU DRZWI P.POŻ.



WYMIANA STOLARKI DRZWIOWEJ PRZECIWOŻAROWEJ WRAZ Z ROBOTAMI TOWARZYSZĄCYMI W BUDYNKU GŁÓWNYM NR 1 AKADEMII MORSKIEJ W SZCZECINIE, PRZY UL. WAŁY CHROBREGO 1-2.		SKALA: 1:25
ADRES:	ul. Wały Chrobrego 1-2, 70-500 SZCZECIN	DATA: maj 2016
INWESTOR:	AKADEMIA MORSKA 70-500 SZCZECIN, ul. Wały chrobrego 1-2	RYСУNEK: <b>D1</b>
NAZWA RYSUNKU:	Drzwi przeciwpożarowe EI30 na parterze i II piętrze	
OPRACOWAŁ:	mgr inż. arch. Paweł Kolbiarz	