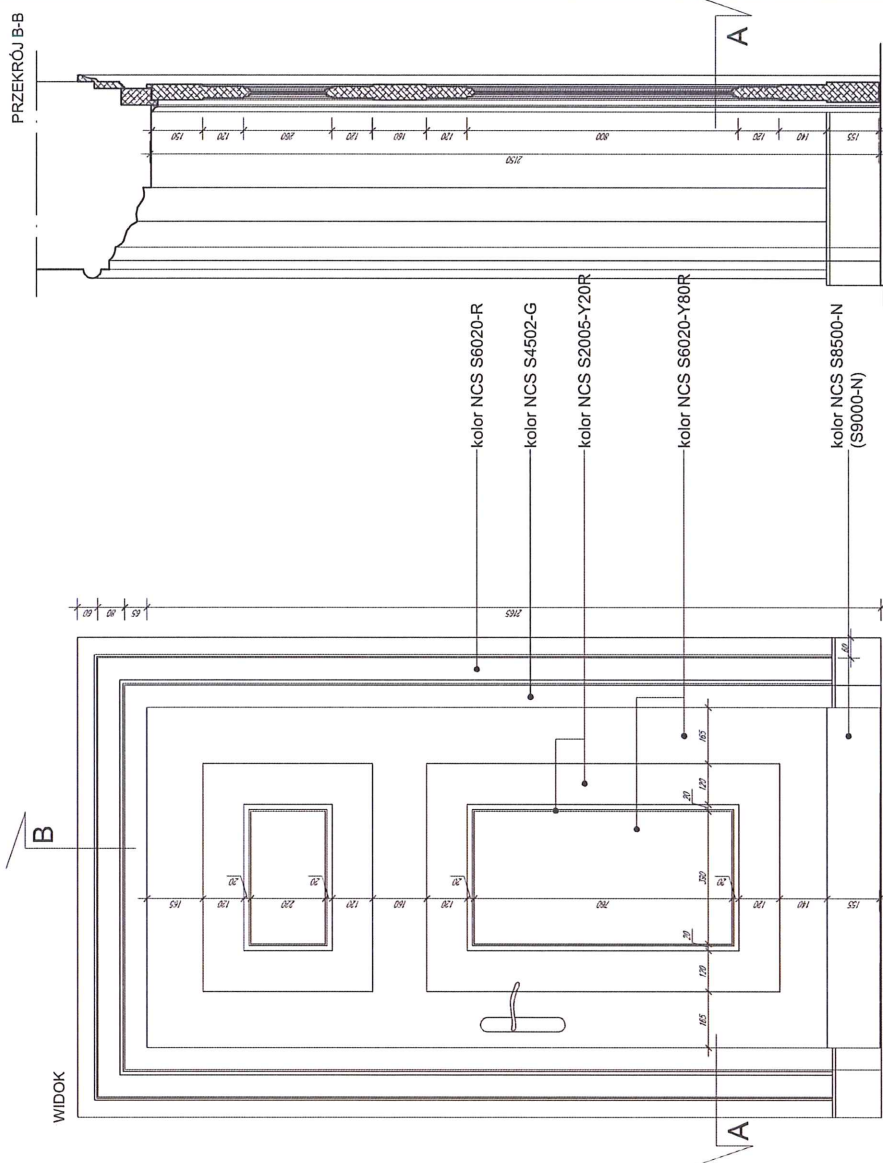
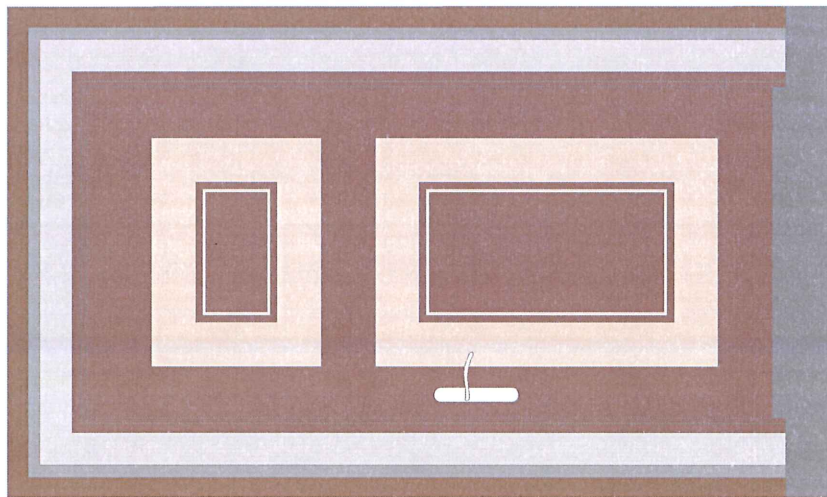


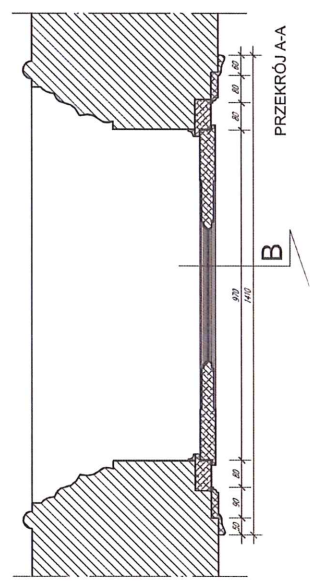
# WYMIANA STOLARKI DRZWIOWEJ WEWNĘTRZNEJ W BUDYNKU NR 2

KOLORYSTYKA SKRZYDŁA, OŚCIEŻY I OLISTWOWANIA



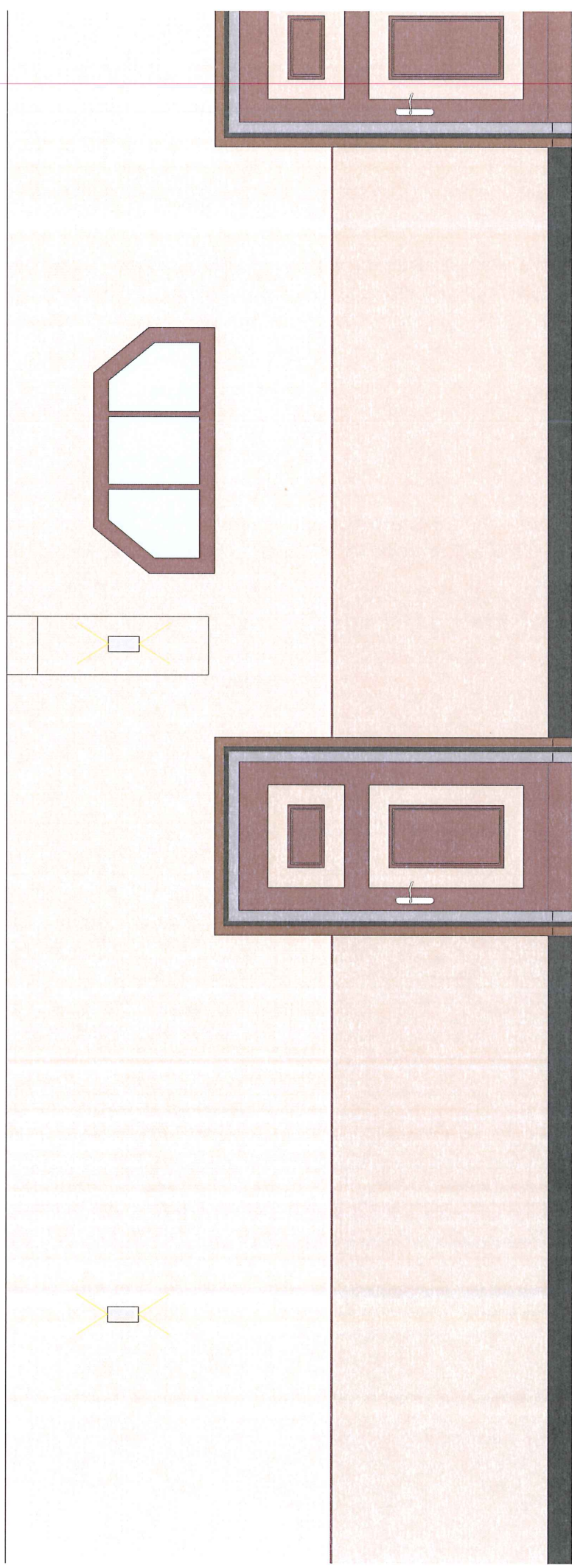
- UWAGA:**
1. Wymiary stolarki sprawdzić na miejscu w budownictwie i dostosować do wymiarów otworów drzwiowych i ościeży.
  2. Drzwi wyposażone w trzy zawiasy regulowane w trzech płaszczyznach w kolorze nikiel satynowy.
  3. Drzwi wyposażone w klamki z sztyldem podłużnym, stylizowane, typ PAVO NOMET w kolorze nikiel mat (na wzór istniejących).
  4. Opaski drzwiowe wykonane na wzór istniejących - historycznych.
  5. Drzwi wyposażone w zamek zasówkowo-zapadkowy.
  6. Przed wykonaniem stolarki wykonawca dokona dokładnych pomiarów stolarki.
  7. Drzwi wyposażone w uszczelki obwodowe w kolorze brązowym z termoplastycznego elastomeru.
  8. Ościeża z kamienia sztucznego oczyścić, uzupełnić braki, zakonserwować i pomalować farbami mineralnymi laserunkowymi - zgodnie z programem prac konserwatorskich.

WYMIANA STOLARKI DRZWIOWEJ WEWNĘTRZNEJ W BUDYNKU nr 2 AKADEMII MORSKIEJ W SZCZECINIE		SKALA 1:15
ADRES SZCZECIN, ul. Włchy Chrobrego 1-2	DATA Wzrostek 2009	RYTUNEK 5
INWESTOR AKADEMIA MORSKA 70-000 SZCZECIN, ul. Włchy Chrobrego 1-2	PROJEKT ARCHITEKTURA	
NAZWA PRZEBIARU DRZWI SZEROKOŚCI 100 cm	PROJEKTANT mgr inż. MARIUSZ TUŚZYŃSKI ul. nr 18/50/77	
	OPRACOWAŁ mgr inż. WOJCIECH PAWŁOWSKI ul. nr 62/52/2900	
	OPRACOWAŁ mgr inż. ARIEL KOZA	
BIPR ARCHITEKTURA - PROJEKT BUDOWLANY		



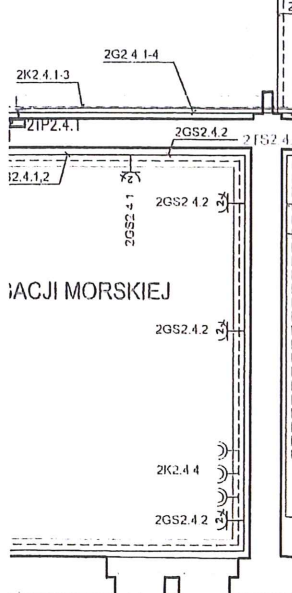
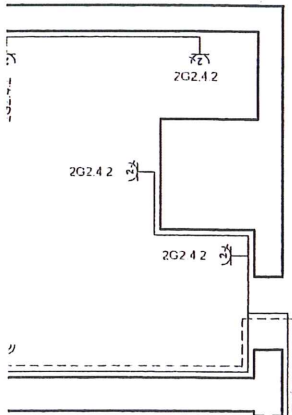
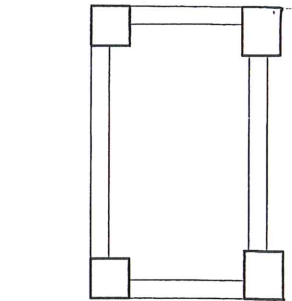
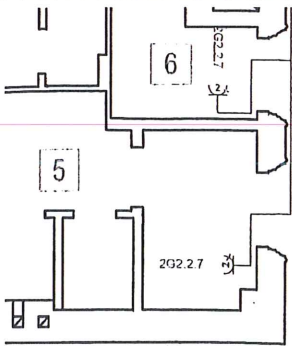
216

215

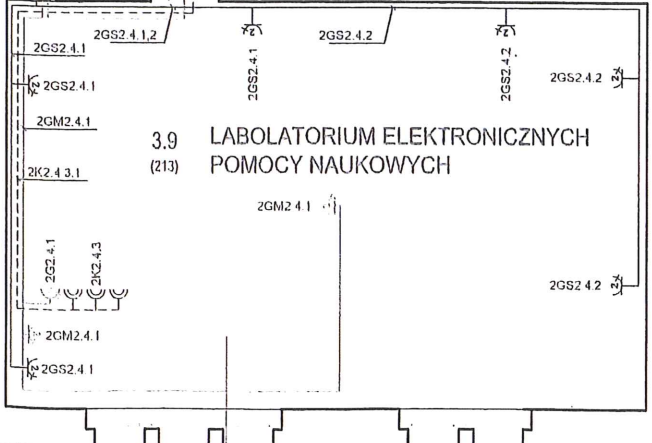
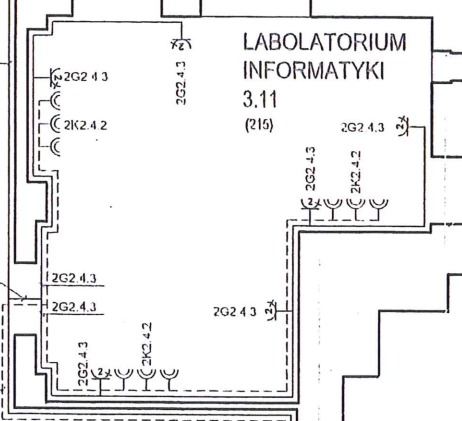
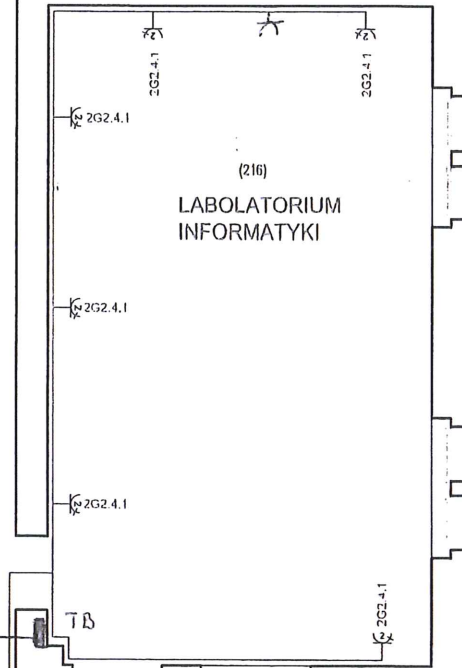
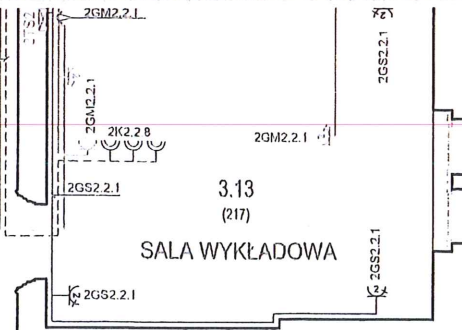


ościeża drewniane przechodzące jak ceramiczne:  
Sto Color System 33242, ciemny pas  
i Sto Color System 37107  
płyciny i obramienia Sto Color System 33231  
tło płycin Sto Color System 32223





3.43 KORYTARZ



REMONT  
SALI 216

*Brniarda  
potreb  
ogólnych*

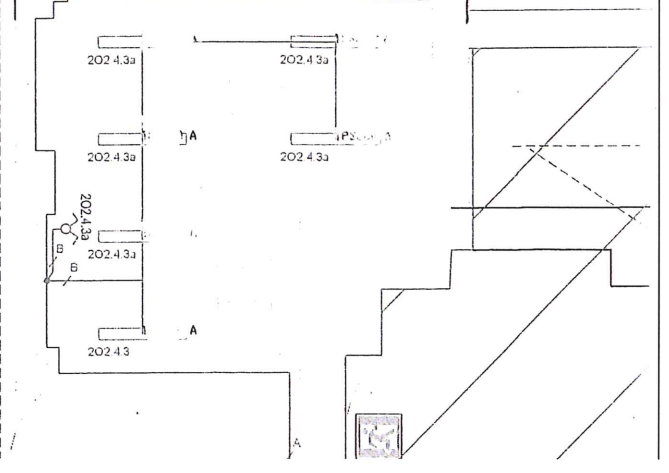
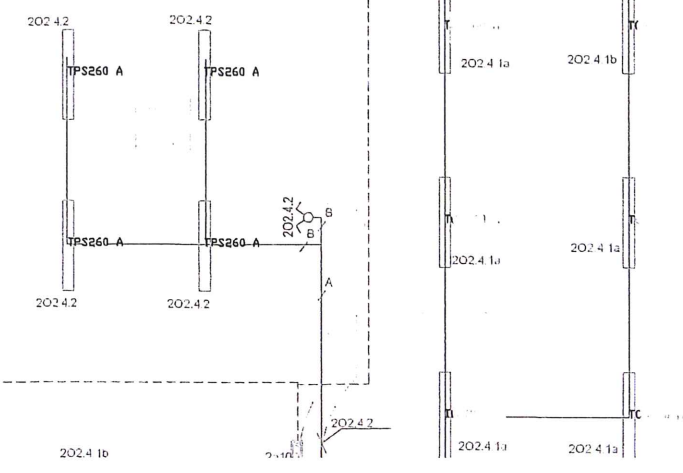
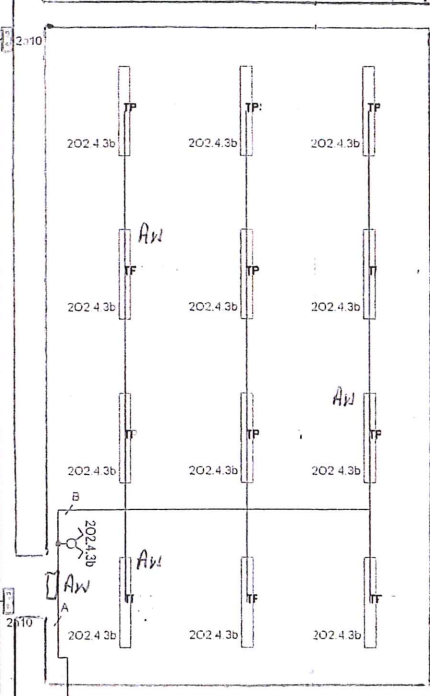
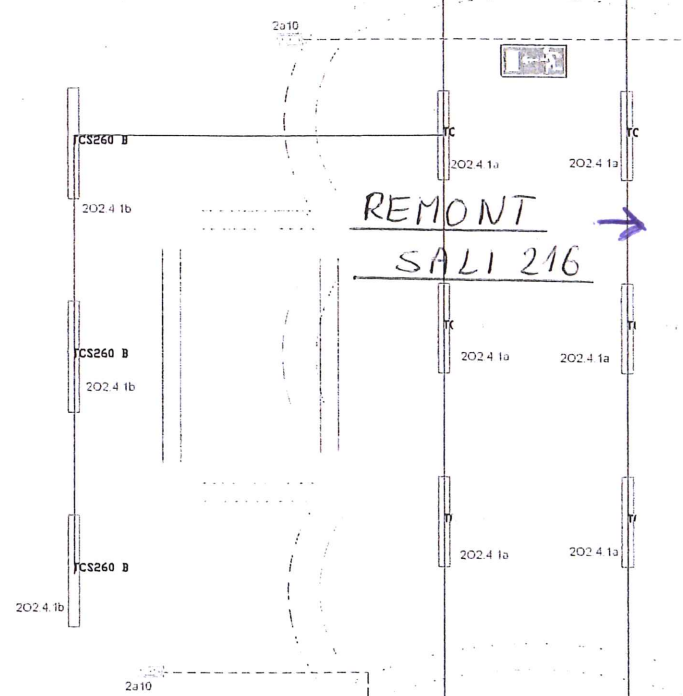
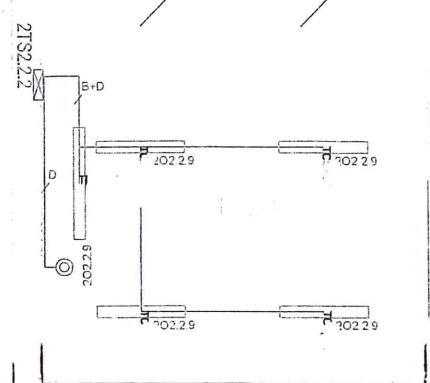
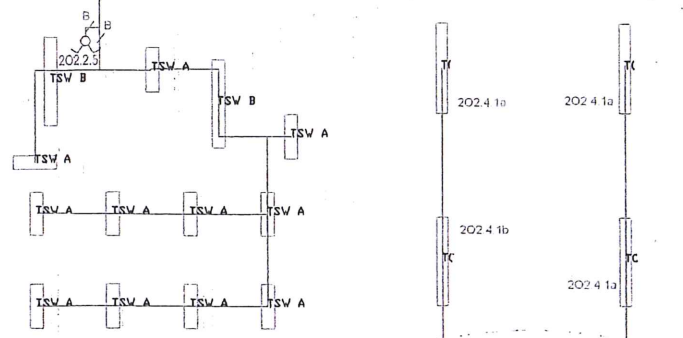
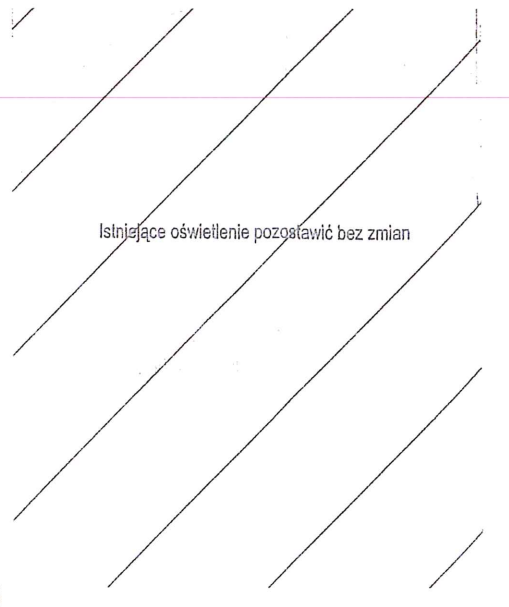
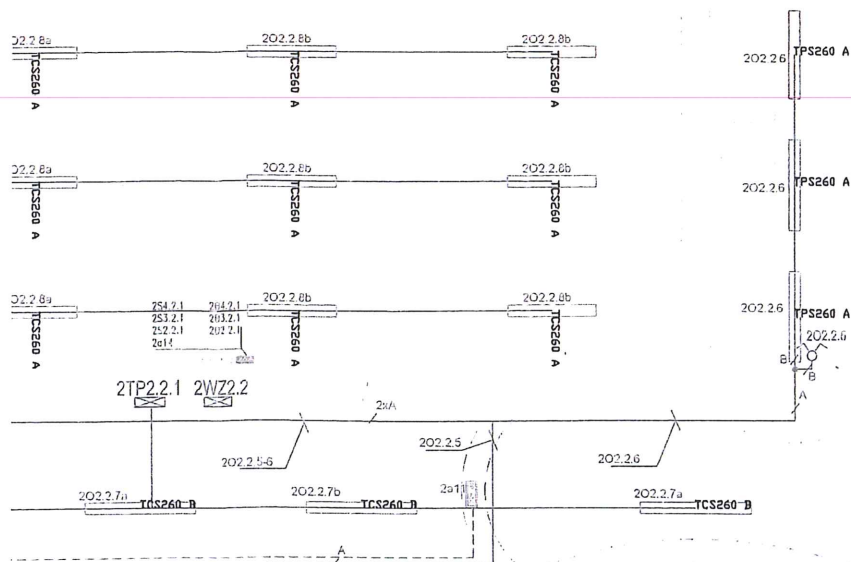
3.4  
3.4  
2.3.  
2.3.4

2.3.4  
2.3.4  
2.3.4

3.10 (214) SALA WYKŁA

*TRASA  
WLZ*

ACJI MORSKIEJ



REMONT  
SALI 216 →

# WIDOK TABLICY TB W SALI 216

